

Solutions intégrées EFI—Production Printing, Superwide, Graphic Arts, Web to Print, Print MIS et Corporate – augmentation des bénéfices, optimisation des processus et meilleure satisfaction des clients. Pour en savoir plus, consultez le site [www.efi.com](http://www.efi.com).

**Connectez-vous avec EFI**

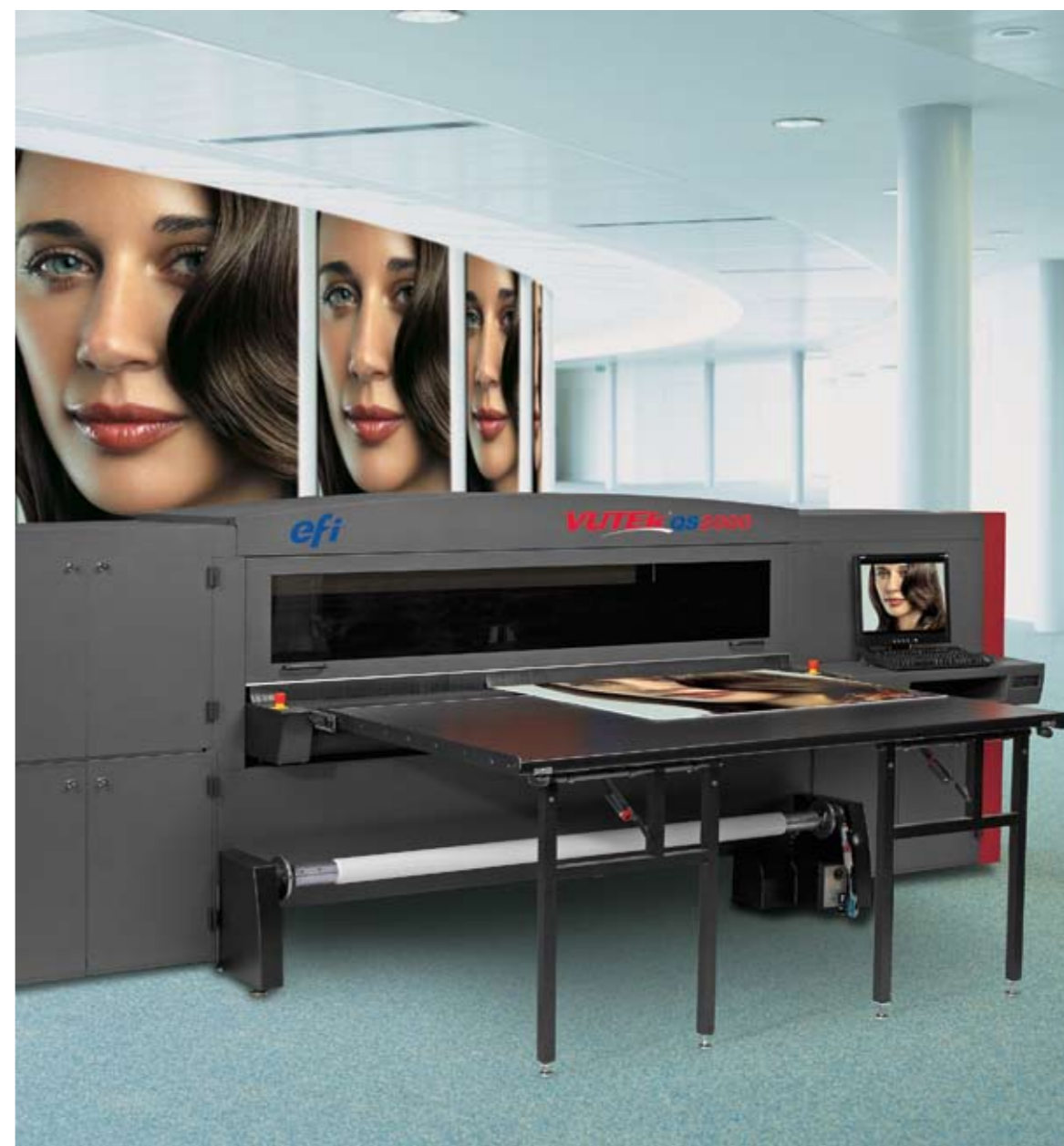
EFI s'engage à proposer des solutions intégrées basées sur des standards ouverts. Concrètement, cela signifie que nos produits peuvent être mis en œuvre conjointement pour optimiser la productivité des clients et augmenter leurs bénéfices. Des outils de collaboration sur le Web aux systèmes de gestion de l'impression et de la production numérique en passant par les logiciels prépresse, EFI propose des solutions évolutives et primées qui vous donnent un avantage décisif sur vos concurrents aujourd'hui et demain.

ColorWise, Command WorkStation, DocBuilder Pro, DocStream, EDOX, EFI, Fiery, le logo Fiery, Fiery Driven, le logo Fiery Driven, OneFlow, PrinterSite, PrintFlow, PrintMe, PrintSmith, PrintSmith Site, Prograph, Proteus et RIP-While-Print sont des marques déposées d'Electronics for Imaging, Inc. auprès du « U.S. Patent and Trademark Office » et/ou dans certaines juridictions en dehors des États-Unis. Bestcolor est une marque déposée de Electronics For Imaging GmbH auprès du « U.S. Patent and Trademark Office ». ADS, AutoCal, Auto-Count, Balance, Build, ColorCal, Digital StoreFront, Estimate, Fiery Link, Fiery Prints, Fiery Spark, FreeForm, Hagen, Intelligent Device Management, Logic, MicroPress, Printcafe, PSI, PSI Flexo, RIPChips, Scan, SendMe, Splash, Spot-On, VisualCal, WebTools, le logo EFI, le logo Fiery Prints et Essential to Print sont des marques d'Electronics for Imaging, Inc. Best, le logo Best, Colorproof, PhotoXposure, Remoteproof et Screenproof sont des marques de Electronics For Imaging GmbH. Les autres termes et noms de produits sont susceptibles d'être des marques, déposées ou non, de leur société respective et ils sont donc reconnus ici. ©2006 Electronics For Imaging

EFI France Sarl  
Immeuble Atria, 5 place des Marseillais  
94227 Charenton-le-Pont Cedex. France  
tel +33 [0]1 41 79 00 00  
fax +33 [0]1 43 75 87 77  
[www.efi.com](http://www.efi.com)

VUTEK (A Division of Electronics for Imaging)  
Ikaroslaan 20, 1930 Zaventem, Belgium  
tel +32 2 749 9420  
fax +32 2 749 9465  
[www.efi-vutek.com](http://www.efi-vutek.com)

U151.07.06\_FR\_v3



Qualité  
Rapidité  
Rentabilité

## Offrez à vos clients la qualité et la vitesse d'impression qu'ils exigent.

Une qualité d'impression haute définition et un niveau de productivité sans précédent.

L'imprimante à séchage UV, VUTEK® QS2000 d'EFI est la nouvelle génération d'imprimantes du leader de l'impression très grand format. Capable d'imprimer en haute définition (technologie HDP ou High-Definition Print) et avec une vitesse de production élevée, la VUTEK QS2000 est l'imprimante très grand format de choix pour les sociétés d'impression qui doivent apporter à leurs clients une qualité d'image irréprochable tout en respectant des délais très serrés.



La technologie d'impression VUTEK HDP d'EFI révolutionne la qualité d'image dans le domaine de l'impression à l'instar du HDTV dans le domaine du home cinéma. HDP combine une résolution d'impression maximale de 1 080 ppp, une technologie d'image 6 couleurs, le système de traitement d'image EFI Fiery XF et les technologies de lissage d'image uniques de VUTEK, ce qui permet à la VUTEK QS2000 d'imprimer des images éclatantes et du texte d'une précision incroyable. L'imprimante VUTEK QS2000 offre en outre cette qualité d'impression à un niveau de vitesse inégal. Avec elle, vous pouvez vous engager à

livrer plus rapidement que jamais des PLV, affiches ou banderoles, ou toute autre forme d'application de très grand format avec une qualité irréprochable.

Ainsi, la satisfaction de vos clients augmente, les contrats se renouvellent et votre réputation d'excellence et de fiabilité se renforce. La VUTEK QS2000 vous offre également de nouvelles perspectives de revenus et de bénéfices puisque vous êtes désormais en mesure de produire plus rapidement, avec une qualité sans précédent.

## Bienvenue dans le monde du et.



La VUTEK QS2000 intègre une technologie d'image 6 couleurs garantissant des résultats exceptionnels, et un septième canal spécifique pour l'encre blanche, réservé à de nouveaux services potentiels. Vendez de nouvelles impressions créatives en déclinant l'encre blanche en six versions : surimpression, sous-impression, point, sous-point, remplissage et surpoint. Ce modèle imprime en outre sur un large éventail de supports flexibles ou rigides à une vitesse maximale de 74 m<sup>2</sup> ou 16 feuilles de 1,20 x 2,40 m par heure.

Combinée au puissant RIP de production EFI Fiery® XF, la VUTEK QS2000 vous permet d'accroître votre productivité dès aujourd'hui et de préparer votre entreprise à intégrer d'autres produits EFI demain.

Avec la technologie HDP et une véritable résolution maximale de 1 080 ppp, la VUTEK QS2000 vous offre une productivité et une qualité d'image supérieures, et elle imprime sur des supports rigides ou flexibles, jusqu'à 2 m de large. Pour le texte, elle offre une impression à quatre points idéale pour les affichages pour PLV.



## Un Véritable Moteur pour Votre Succès



La VUTEk QS2000 d'EFI vous permet de vendre davantage d'impressions à grande valeur ajoutée car elle traite plus rapidement que jamais les gros volumes. Désormais, vous pouvez respecter les délais serrés tout en limitant le gaspillage de supports coûteux, en combinant des images et tâches séparées afin d'utiliser pleinement l'espace d'impression disponible. Aidez vos opérateurs à travailler plus efficacement en utilisant le module de commande situé à l'arrière de la machine pour obtenir un flux d'impression quasiment ininterrompu en chargeant et initiant les impressions à partir des deux côtés de l'imprimante. Diversifiez votre production tout en préservant votre espace de travail si précieux en réalisant les impressions sur supports flexibles et/ou rigides sur la même machine.

### L'avantage EFI-VUTEK

Le marché actuel de l'impression évolue rapidement. Les charges y sont lourdes et la concurrence féroce. Aussi votre entreprise doit-elle se démarquer de ses concurrents. EFI-VUTEK propose une offre incomparable : des systèmes d'impression très grand format à RIP intégré et des systèmes de gestion professionnels automatiques optimisés. Nous sommes le leader du marché des technologies d'impression, avec des services, une assistance et des produits évolutifs qui entraînent le succès de votre entreprise au-delà de l'imprimante. Le résultat est un véritable avantage concurrentiel, obtenu grâce à des capacités et fonctionnalités étendues sans pour autant entraîner une augmentation du temps de traitement.



## Un service sur lequel vous pouvez compter aujourd'hui comme demain.

Dans le secteur extrêmement dynamique de l'impression de labeur, l'ennemi est le temps qui passe. Les travaux qui vous seront confiés demain dépendent de votre capacité à livrer aujourd'hui des impressions de qualité, en respectant les délais. EFI dispose du savoir faire en matière de formation, de service, de consommables et des pièces détachées requis pour assurer à votre imprimante VUTEk QS2000 des performances optimales et une qualité d'impression à la hauteur de vos exigences. Vous pouvez compter sur nous pour rester une référence du secteur en matière d'assistance et de formation car nous savons que la qualité du service est incontournable pour réaliser vos objectifs.



### Les Encres VUTEK pour Votre Image

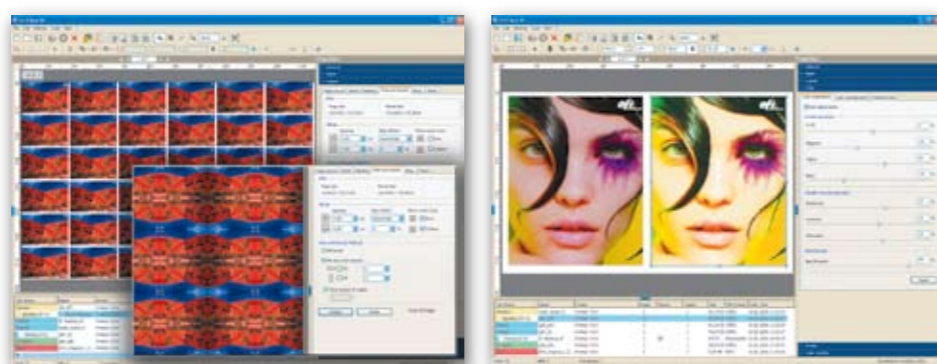
Votre succès dépend des encres que vous utilisez. Chez EFI, nous sommes spécialisés dans la fabrication des meilleures encres du monde. Nos encres VUTEK sont conçues pour permettre à vos clients d'obtenir des images de qualité exceptionnelle sur l'ensemble de notre gamme d'imprimantes. Aucune autre encre n'offre de telles performances en matière de pureté, d'homogénéité et de longévité.



## Le RIP de Production EFI Fiery XF

EFI Fiery XF est un RIP de production conçu pour traiter des gros volumes et offrir une gestion des couleurs optimale tout en respectant les délais les plus serrés. Il tire parti de l'ensemble des fonctions de qualité d'image et de production de la VUTEK QS2000 pour assurer des résultats exceptionnels à chaque impression. Particulièrement souple, ce RIP de production apporte à vos clients la vitesse, la productivité et la grande homogénéité des couleurs qu'ils exigent. Il maximise également le retour sur investissement de votre imprimante informatique actuel en améliorant les impressions et en réduisant les délais de production, ce qui se traduit par une augmentation de vos bénéfices et une diminution des délais d'exécution.

Fiery XF exploite les logiciels hautes performances EFI Bestcolor® Technology pour conférer rapidité, productivité élevée et qualité des couleurs exceptionnelle aux imprimantes très grand format VUTEK.

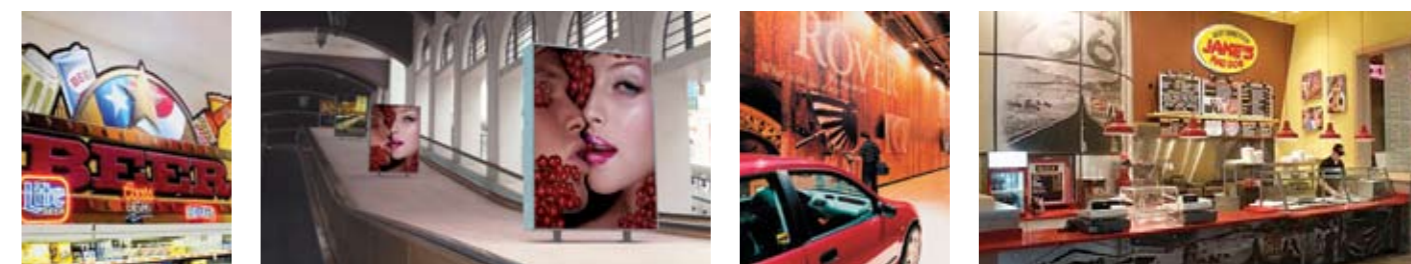


## Systèmes de gestion professionnels EFI Print MIS\*

Les systèmes informatiques de gestion d'impression EFI (EFI Print MIS) tels que EFI Hagen™ et EFI Logic™, établis comme des standards sur le marché de l'impression, gèrent l'ensemble de vos opérations professionnelles, de la préparation des devis au traitement des commandes en passant par la collecte des données sur le terrain, la gestion des inventaires, la facturation et la comptabilité. Contrairement à d'autres solutions, ces systèmes de gestion sont utilisés par la quasi-totalité des membres de l'équipe, qui reçoivent en temps réel des informations leur permettant de rationaliser leur travail et de rendre les processus plus efficaces et plus rentables à chaque phase du cycle de production.

Les produits EFI Print MIS vous aident à tirer pleinement parti de vos imprimantes numériques VUTEK et de vos autres équipements de production en fournissant une solution intégrée qui connecte votre flux de travail de gestion des ateliers, de communication et de production.

\* Les produits EFI MIS n'ont pas tous été adaptés à l'ensemble des pays européens, et ne sont pas disponibles dans certains d'entre eux en raison de la spécificité du système économique et fiscal de chaque pays.



## Spécifications

### VUTEK QS2000

#### Fonctionnalités et atouts

- Impression 6 couleurs pour une clarté exceptionnelle
- Impression haute définition à 1 080 ppp, la résolution d'impression native la plus importante du marché.
- La capacité d'imprimer du blanc en six variantes (surimpression, sous-impression, ton direct, sous-ton direct, remplissage, sur-ton direct).
- Possibilité de passer d'un support rigide à un support flexible et vice versa en moins d'une minute.
- Elimination des opérations de montage et de lamination de matériaux souples pour les applications rigides.
- Impression de qualité jusqu'à 74 m<sup>2</sup>/h.
- Conception robuste, prévue pour une production 24 heures sur 24.

#### Gestion des supports

- Format : feuilles et alimentation continu d'une largeur maximale de 2 m.
- Type : supports flexibles ou rigides d'une épaisseur maximale de 5 cm.

#### Technologie d'impression

- Piézo technologie du jet d'encre contrôlé.
- VUTEK QS2000 : jusqu'à 360 x 540 ppp.
- Imprimante EFI-VUTEK garantie un an.
- Assistance technique 24/24 et 7/7.

#### Formats

- Tous les formats de fichiers standard, y compris les formats PostScript®3™, EPS, TIFF, PDF et RVB/CMJN.

#### Considérations environnementales

- Air comprimé : 80 psi max à 0,1 m<sup>3</sup>/min – air sec uniquement (non inclus).
- Température : de 20 à 29 °C.
- Humidité : de 20 à 80 % (sans condensation).
- Poids : 1 589,8 kg
- Hauteur : 154,9 cm
- Largeur : 434,3 cm tables d'entrée et de sortie incluses.
- Profondeur : 139,7 cm dérouleur + 46 cm enrouleur + 46 cm.
- Electricité : alimentation monophasée, 70 A, 200-240 V.

### Fiery XF

- Architecture client/serveur pour un fonctionnement à distance décentralisé.
- Nombre illimité de clients pour la configuration simultanée de plusieurs tâches.
- Gestion et configuration complètes des tâches à partir des environnements Mac et PC.
- Interface utilisateur intuitive et moderne permettant d'accéder d'un simple clic à l'ensemble des paramètres de tâches.
- Outils de couleur avancés conviviaux, intégrant des assistants pour en faciliter l'utilisation, pour une qualité de couleur homogène correspondant au résultat attendu.
- Puissantes fonctions de production, notamment d'imbrication, de répétition, de mise à l'échelle et de mis en page (configuration automatisée souple et personnalisée).
- Gestion avancée des couleurs ICC pour une qualité fiable et une couleur de qualité épreuve sur les imprimantes de production.
- Puissante fonction de recalibrage, qualité et vitesse d'impression supérieures.

- Flux de processus illimité et configuration de dossiers actifs
- Module de sortie de fichiers pour les fichiers gérés en couleur, permettant d'étendre votre gamme de services.
- Plate-forme polyvalente conçue pour évoluer avec vos besoins quand votre activité croît.
- Serveur de RIP central, conçu pour piloter les imprimantes à très grand format, les imprimantes de production à grand format, les imprimantes d'épreuve à grand format, et les systèmes xérogaphiques Fiery (option) – évaluez votre impression sur une autre imprimante simulant votre imprimante VUTEK et réalisez des tirages d'impression plus faciles à vendre que jamais sur votre imprimante VUTEK.
- Interface utilisateur et manuels multilingues.
- Plate-forme exclusive pour une plus grande intégration des logiciels EFI.

### Alternative au RIP Colorburst®

- Interface utilisateur graphique intuitive pour un fonctionnement et un calibrage aisés.
- Interface utilisateur multilingue.
- Gestion des couleurs ICC.
- Fonction de mis en page pour simplifier des tâches d'impression complexes.
- Prise en charge automatisée de la découpe de contours.
- Innovant mode d'émulation des épreuves.

### Encres

- Nos encres offrent une qualité d'impression, d'adhérence et une longévité exceptionnelles. Elles sont fournies dans des réservoirs de 3,25 litres et sont disponibles en cyan, magenta, jaune, noir, cyan clair, magenta clair et blanc.