

Come:

Ottimizzare la
qualità dei
documenti in
bianco e nero



Come: Ottimizzare la qualità dei documenti in bianco e nero

Descrizione delle funzioni

Obiettivo di questa guida pratica è scoprire come produrre documenti di qualità in scala di grigi sfruttando appieno le sofisticate funzioni di riproduzione di Fiery, inclusa la funzione di sovrastampa composita in scala di grigi.

La funzione di sovrastampa composita in scala di grigi consente sovrastampe, ombre riportate e trasparenze in lavori di stampa a colori per ottenere un rendering accurato anche quando si stampa in modalità scala di grigi.

Questa esclusiva funzione di Fiery è supportata su interpreti sia CPSI che APPE.

Vantaggi per il cliente

- Garanzia di perfetta corrispondenza tra produzione e progettazione sin dalla prima stampa, anche nel caso in cui il designer abbia utilizzato tecniche come la sovrastampa.
- Risparmio sui costi grazie ad una stampa in bianco e nero in grado di mantenere l'aspetto di elementi grafici complessi.
- Utilizzo della funzione Sovrastampa composita che assicura una precisione del documento stampato con sovrastampe delle tinte piatte.

Obiettivi dell'esercitazione

- Stampare il lavoro a colori.
- Configurare le proprietà del lavoro per scala di grigi e la sovrastampa composita.
- Stampare il lavoro.

Risorse aggiuntive

Per saperne di più sulle funzioni dei prodotti Fiery, EFI ha creato dei corsi online interattivi allo scopo di accrescere la conoscenza dei prodotti Fiery e migliorare le prestazioni. Per l'elenco completo dei corsi online disponibili, andare sulla pagina Web [Fiery eLearning](#).

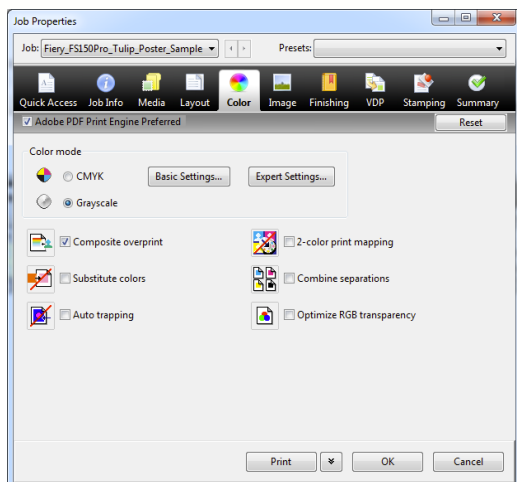
Prima di iniziare

- Installare Fiery Command WorkStation 5.6 o successive su client Windows o Macintosh e collegarsi ad un server Fiery con Fiery FS150/FS150 Pro o successivo.
- Collocare il file di esempio **Fiery_FS150Pro_Tulip_Poster_Sample_TBL.pdf** o **Fiery_FS150Pro_Tulip_Poster_Sample_A3.pdf** nella coda di attesa di Fiery. Trascinare il file nella coda di attesa di Command WorkStation o usare l'opzione Importa di Command WorkStation.
- Assicurarsi che la stampante e Fiery siano stati calibrati prima di stampare.

**Nota:**

Ogni periferica di stampa avrà procedure differenti per configurare e stampare il documento finito. Consultare la documentazione utente della fotocopiatrice e del server Fiery utilizzati in questa guida pratica.

Come: Ottimizzare la qualità dei documenti in bianco e nero.



Applicazione delle impostazioni per l'ottimizzazione del colore nelle proprietà del lavoro

1. Selezionare il file **Fiery_FS150Pro_Tulip_Poster_Sample_TBL.pdf** o il file **Fiery_FS150Pro_Tulip_Poster_Sample_A3.pdf** e fare clic con il pulsante destro del mouse per selezionare **Print and hold** (Stampa e attesa) dal menu a comparsa.
2. Conservare la stampa ottenuta per confrontarla con la stampa finale che si produrrà al termine di questa esercitazione.
3. Individuare il file: **Fiery_FS150Pro_Tulip_Poster_Sample_TBL.pdf** o il file **Fiery_FS150Pro_Tulip_Poster_Sample_A3.pdf** nella coda di attesa e selezionare **Job Properties** (Proprietà del lavoro).
4. Selezionare la scheda **Color** (Colore).
 - a. Selezionare **Grayscale** (Scala di grigi).
 - b. Verificare che **Composite Overprint** (Sovrastampa composita) sia abilitata. Questa è l'impostazione predefinita.
5. Selezionare **Print** (Stampa) per inoltrare il lavoro all'unità di stampa.
6. Confrontare la stampa prodotta con quella ottenuta in precedenza.

EFI dà impulso al tuo successo.

Da Fiery alla stampa inkjet per grandi formati, dal costo più basso per etichetta ai processi aziendali più altamente automatizzati, EFI offre alla tua azienda tutto quello di cui ha bisogno per avere successo. Per ulteriori informazioni, visita il sito www.efi.com oppure chiama il numero 800 873 230 (gratuito per chi chiama dall'Italia) o 0800 897 114 (Svizzera).



The APPS logo, AutoCal, Auto-Count, Balance, Best, the Best logo, BESTColor, BioVu, BioWare, ColorPASS, Colorproof, ColorWise, Command WorkStation, CopyNet, Cretachrom, Cretaprint, the Cretaprint logo, Cretaprinter, Cretaroller, DockNet, Digital StoreFront, DocBuilder, DocBuilder Pro, DocStream, DSfdesign Studio, Dynamic Wedge, EDOX, EFI, the EFI logo, Electronics For Imaging, Entrac, EPCount, EPPPhoto, EPRRegister, EPStatus, Estimate, ExpressPay, Fabrivid, Fast-4, Fiery, the Fiery logo, Fiery Driven, the Fiery Driven logo, Fiery JobFlow, Fiery JobMaster, Fiery Link, Fiery Prints, the Fiery Prints logo, Fiery Spark, FreeForm, Hagen, Inkintensity, Inkware, Jetrion, the Jetrion logo, LapNet, Logic, MiniNet, Monarch, MicroPress, OneFlow, Pace, PhotoXposure, Printcafe, PressVu, PrinterSite, PrintFlow, PrintMe, the PrintMe logo, PrintSmith, PrintSmith Site, Printstream, Print to Win, Prograph, PSI, PSI Flexo, Radius, Rastek, the Rastek logo, Remoteproof, RIPChips, RIP-While-Print, Screenproof, SendMe, Sincolor, Splash, Spot-On, TrackNet, UltraPress, UltraTex, UltraVu, UV Series 50, VisualCal, VUTEK, the VUTEK logo, and WebTools are trademarks of Electronics For Imaging, Inc. and/or its wholly owned subsidiaries in the U.S. and/or certain other countries.