

Руководство к: Оптимизация качества черно-белых документов



Руководство к: Оптимизация качества черно-белых документов

Обзор функции

Научитесь создавать документы превосходного качества, используя новейшие возможности передачи полутонов от Fiery, в том числе функцию Grayscale Composite Overprint.

Функция Grayscale Composite Overprint позволяет производить надпечатку, печать теней и прозрачных объектов в заданиях цветной печати с правильной цветопередачей даже при печати в полутоновом режиме.

Эта уникальная функция Fiery работает как с интерпретатором CPSI, так и с APPE.

Преимущества для клиентов

- Гарантирует черно-белую печать, которая соответствует макету первой страницы, даже если дизайнер надпечатку.
- Снижает затраты при создании черно-белых документов и сохраняет вид сложных элементов дизайна.
- Composite Overprint (Композитная надпечатка) обеспечивает точную печать документов, включая наложение плашечных цветов.

Цели упражнения

- Цветная печать задания
- Настройка свойств задания для полутоновой и композитной надпечатки
- Печать задания

Дополнительные ресурсы

Специально для тех, кто хочет узнать больше о функциях программ Fiery, компания EFI разработала интерактивные онлайн-курсы, созданные специально для распространения информации об изделиях Fiery и увеличения производительности компаний. Полный список интернет-курсов можно найти на веб-странице [Fiery eLearning](#)

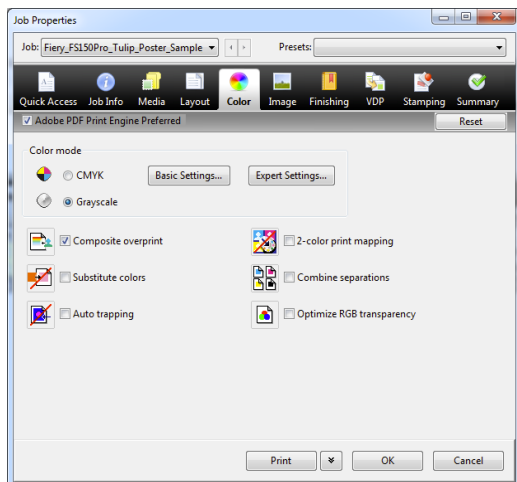
Перед началом работы

- Установите Fiery Command WorkStation версии 5.6 или выше на машине под управлением Windows или Macintosh, подключенной к серверу Fiery с запущенным приложением Fiery FS150/FS150 Pro или выше.
- Разместите файл-образец: **Fiery_FS150Pro_Tulip_Poster_Sample_TBL.pdf** или **Fiery_FS150Pro_Tulip_Poster_Sample_A3.pdf** в очередь Удержания Fiery. Перетащите файл в очереди Удержания клиента Command WorkStation или используйте параметр Import (Импорт) из меню Command WorkStation.
- Перед печатью убедитесь в том, что принтер и Fiery были откалиброваны.



Примечание.

На каждом выходном устройстве параметры печати и документа следует настраивать по-своему. Обратитесь к документации пользователя для получения сведений о копиере и сервере Fiery, которые будут рассматриваться в настоящем руководстве.



Применение параметров оптимизации цвета в свойствах задания

1. Выберите файлы **Fiery_FS150Pro_Tulip_Poster_Sample_TBL.pdf** или **Fiery_FS150Pro_Tulip_Poster_Sample_A3.pdf** и нажмите правой кнопкой мыши **Печать и удержание** в раскрывающемся меню.
2. Сравните выходной материал с конечной печатной копией в конце упражнения.
3. Найдите файл: **Fiery_FS150Pro_Tulip_Poster_Sample_TBL.pdf** или **Fiery_FS150Pro_Tulip_Poster_Sample_A3.pdf** в очереди Удержания и выберите **Свойства задания**.
4. Перейдите на вкладку **Цвет**.
 - a. Поставьте флажок, чтобы включить **Оттен.сер.**
 - b. Поставьте флажок, чтобы включить **Композитную надпечатку**. Это выбор по умолчанию.
5. Выберите пункт **Печать**, чтобы отправить задание на устройство вывода.
6. Сравните выходной материал с первым печатным образцом.



EFI – источник успеха

От Fiery до сверхшироких струйных принтеров, от наклеек самой низкой себестоимости до наиболее автоматизированных бизнес-процессов – у EFI есть все, что нужно вашей компании для успеха. Чтобы узнать больше, см. сайт www.efi.com или позвоните по телефону 650-357-3500.



Логотип APPS, AutoCal, Auto-Count, Balance, Best, логотип Best, BESTColor, BioVu, BioWare, ColorPASS, Colorproof, ColorWise, Command WorkStation, CopyNet, Cretachrom, Cretaprint, логотип Cretaprint, Cretaprinter, Cretaroller, DockNet, Digital StoreFront, DocBuilder, DocBuilder Pro, DocStream, DSFdesign Studio, Dynamic Wedge, EDOX, EFI, логотип EFI, Electronics For Imaging, Entrac, EPCount, EPPhoto, EPRegister, EPStatus, Estimate, ExpressPay, Fabrivid, Fast-4, Fiery, логотип Fiery, Fiery Driven, логотип Fiery Driven, Fiery JobFlow, Fiery JobMaster, Fiery Link, Fiery Prints, логотип Fiery Prints, Fiery Spark, FreeForm, Hagen, Inkintensity, Inkware, Jetrion, логотип Jetrion, LapNet, Logic, MiniNet, Monarch, MicroPress, OneFlow, Pace, PhotoXposure, Printcafe, PressVu, PrinterSite, PrintFlow, PrintMe, логотип PrintMe, PrintSmith, PrintSmith Site, Printstream, Print to Win, Prograph, PSI, PSI Flexo, Radius, Rastek, логотип Rastek, Remoteproof, RIPChips, RIP-While-Print, Screenproof, SendMe, Sincolor, Splash, Spot-On, TrackNet, UltraPress, UltraTex, UltraVu, UV Series 50, VisualCal, VUTEK, логотип VUTEK и WebTools являются товарными знаками корпорации Electronics For Imaging и/или находящихся в ее полной собственности дочерних компаний в США и/или других странах.