

# Nasıl:

## Siyah Beyaz Belgelerin Kalitesini Optimize Etme



# Nasıl: Siyah Beyaz Belgelerin Kalitesini Optimize Etme

## Özelliğe Genel Bakış

Gri Tonlamalı Composite Overprint özelliği de dahil son teknoloji ürünü Fiery çoğaltma becerilerini kullanarak nasıl harika kalitede gri tonlamalı belgeler üretilceğini öğrenin.

Gri Tonlamalı Composite Overprint özelliği, renkli baskı işlerinde gri tonlamalı modda yazdırırken dahi doğru betimleme için üzerine yazmalar, kabartı gölgeler ve saydamlıklara imkan tanır.

Bu eşsiz Fiery özelliği hem CPSI hem de APPE çevirmenleri ile çalışır.

## Müşteri İçin Avantajları

- Tasarımcı üstüne baskı gibi teknikler kullanmış olsa dahi ilk baskıdaki tasarımla eşleşen siyah ve beyaz çıktığı garantiler.
- Siyah ve beyaz çıktı üretme maliyetlerinden tasarruf sağlar ve karmaşık tasarım öğelerinin görünümünü muhafaza eder.
- Composite Overprint spot color overprints dahil olmak üzere bir belgenin doğru baskısını garantiler.

## Egzersiz Hedefleri

- İş renkli olarak yazdırmak
- İş Özelliklerini Grayscale ve Composite Overprint için Yapılandırmak
- İş yazdırmak

## Ek Kaynaklar

Fiery ürün özellikleri hakkında daha çok şey öğrenmek isterseniz, Fiery ürün bilgisini arttırmak ve performans gelişimine katkıda bulunmak için EFI interaktif online kurslar yarattı. Sunduğumuz online kursların tam listesi için [Fiery eLearning](#) web sayfasına gidin.

## Başlamadan Önce

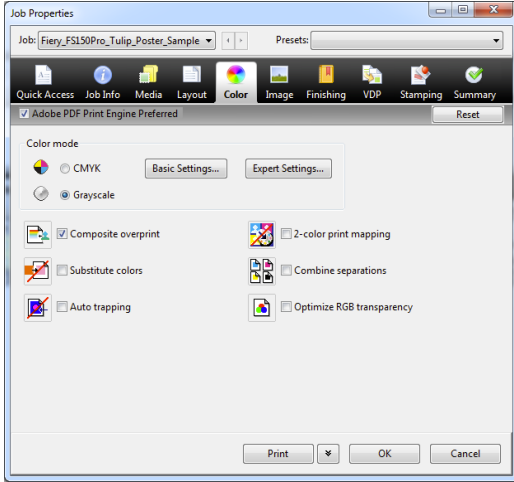
- Bir Windows veya Macintosh istemcisine Fiery Command WorkStation 5,6 veya daha üst sürümünü yükleyin ve Fiery FS150/FS150 Pro veya üst sürümünü çalıştırarak Fiery sunucusuna bağlanın.
- Örnek dosyayı alın: Fiery Bekletme kuyruğunda **Fiery\_FS150Pro\_Tulip\_Poster\_Sample\_TBL.pdf** veya **Fiery\_FS150Pro\_Tulip\_Poster\_Sample\_A3.pdf**. Dosyayı tutup sürükleyerek Command WorkStation Bekletme kuyruğuna bırakın veya Command WorkStation Import menü seçeneğini kullanın.
- Herhangi bir çıktı yazdırmadan önce yazıcı ve Fiery'nin birbirine kalibre edildiğinden emin olun.



### Not:

Her çıktı aygıtının bitirilen belgeyi yapılandırmak ve yazdırmak için farklı prosedürleri olacaktır. Bu Nasıl kılavuzu için kullanılacak olan fotokopi ve Fiery server kullanıcı belgelerine danışın.

## Nasıl: Siyah Beyaz Belgelerin Kalitesini Optimize Etme



## Job Properties'de Optimize Renk Ayarlarını Uygulayın

1. **Fiery\_FS150Pro\_Tulip\_Poster\_Sample\_TBL.pdf** veya **Fiery\_FS150Pro\_Tulip\_Poster\_Sample\_A3.pdf** dosyasını seçin ve açılan menüden **Yazdır ve Beklet**'i seçmek için sağ tıklayın.
2. Bu egzersizin sonunda son baskı ile karşılaştırmak için çıktıyı alın.
3. Dosya yerini belirleyin: Bekletme sırasında **Fiery\_FS150Pro\_Tulip\_Poster\_Sample\_TBL.pdf** veya **Fiery\_FS150Pro\_Tulip\_Poster\_Sample\_A3.pdf** ve **Job Properties**'i seçin.
4. **Renk** sekmesini seçin.
  - a. **Gri Tonlama**'yı etkinleştirmek için tıklayın.
  - b. **Composite Overprint**'in etkin olduğunu doğrulamak için kontrol edin. Bu varsayılan seçimdir.
5. İş çıktı aygıtına göndermek için **Yazdır**'ı seçin.
6. Çıktıyı alın ve ilk baskı örneği ile karşılaştırın.

## EFI başarının yakıtıdır.

Fiery'den süper geniş inkjete, en düşük etiket maliyetinden en otomatik iş süreçlerine kadar şirketinizin başarılı olmak için ihtiyaç duyduğu her şey EFI'de. Daha fazla bilgi için Visit [www.efi.com](http://www.efi.com) adresini ziyaret edin veya 650-357-3500 nolu telefonu arayın.



Apps logosu, AutoCal, Auto-Count, Balance, Best, Best logosu, BESTColor, BioVu, BioWare, ColorPASS, Colorproof, ColorWise, Command WorkStation, CopyNet, Cretachrom, Cretaprint, Cretaprint logosu, Cretaprinter, Cretaroller, DockNet, Digital StoreFront, DocBuilder, DocBuilder Pro, DocStream, DSfdesign Studio, Dynamic Wedge, EDOX, EFI, EFI logosu, Electronics For Imaging, Entrac, EPCount, EPPhoto, EPRegister, EPStatus, Estimate, ExpressPay, Fabrivid, Fast-4, Fiery, Fiery logosu, Fiery Driven, Fiery Driven logosu, Fiery JobFlow, Fiery JobMaster, Fiery Link, Fiery Prints, Fiery Prints logosu, Fiery Spark, FreeForm, Hagen, Inkintensity, Inkware, Jetrion, the Jetrion logo, LapNet, Logic, MiniNet, Monarch, MicroPress, OneFlow, Pace, PhotoXposure, Printcafe, PressVu, PrinterSite, PrintFlow, PrintMe, PrintMe logosu, PrintSmith, PrintSmith Site, Printstream, Print to Win, Prograph, PSI, PSI Flexo, Radius, Rastek, Rastek logosu, Remoteproof, RIPChips, RIP-While-Print, Screenproof, SendMe, Sincrolor, Splash, Spot-On, TrackNet, UltraPress, UltraTex, UltraVu, UV Series 50, VisualCal, VUTEK, VUTEK logosu, ve WebTools, Electronics For Imaging, Inc. şirketinin ve/veya bu şirketin ABD ve/veya diğer ülkelerde bulunan tamamen sahip olunan bağlı ortaklarının ticari markalarıdır.