

Návod:

Optimalizace kvality barev v dokumentech



Návod: Optimalizace kvality barev v dokumentech

Přehled funkce

Naučte se, jak vytvářet dokumenty s vysokou kvalitou barev pomocí standardních možností nejmodernější reprodukce barev na zařízení Fiery, včetně přímých barev, automatického trappingu, vyhlazování obrázků, kompozitního přetisku pomocí přímých barev a vylepšení textu a grafiky.

Přínosy pro zákazníky

- Díky jednoduchému uživatelskému rozhraní minimalizují nástroje Fiery pro správu barev počet chyb operátora a zajišťují vynikající kvalitu barev při barevném tisku nátisků, kompozitních materiálů či malého množství kusů.
- Kompozitní přetisk zajišťuje přesný tisk dokumentu včetně přetisků pomocí přímých barev.
- Pomocí modulu Spot On lze dosáhnout konzistentního výtisku všech dokumentů.
- Uživatelé mohou pomocí modulu Spot-On doladit barvu PANTONE, aniž by se museli vracet do zdrojové aplikace nebo upravovat soubor PDF.
- Automatický trapping minimalizuje možné nedokonalosti tiskového modulu.
- Funkce vylepšení textu a grafiky zvyšuje kvalitu výstupu a zajišťuje lepší definici černého textu a grafiky.

Cíle cvičení

- V nabídce Nastavení barev definujete profily, které se použijí k tisku dokumentu
- Vlastnosti úlohy nakonfigurujete na tisk dokumentu

Další zdroje

Chcete-li se dozvědět více o funkcích produktů Fiery, společnost EFI vytvořila interaktivní online kurzy, pomocí nichž lze zlepšit znalost produktů Fiery a zvýšit produktivitu. Kompletní seznam nabízených online kurzů najdete na webové stránce [Fiery eLearning](#).

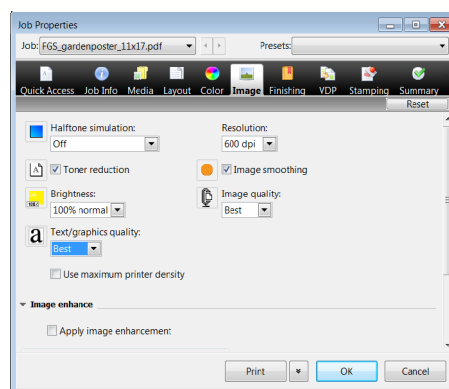
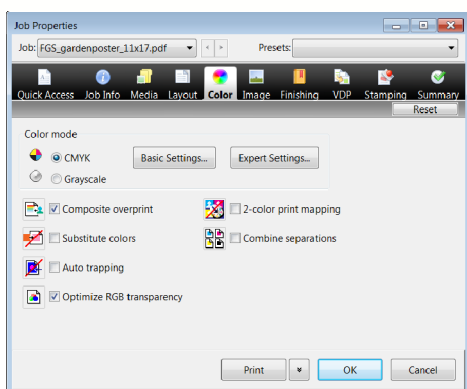
Než začnete

- Na klientu se systémem Windows nebo Macintosh musíte mít nainstalovanou aplikaci Fiery Command WorkStation 5.5 nebo vyšší a připojenou k serveru Fiery se systémem Fiery FS150/FS150 Pro nebo vyšším.
- Kam umístit vzorový soubor: **FGS_gardenposter_11x17.pdf** nebo **FGS_gardenposter_A3.pdf** do fronty podržených úloh Fiery. Soubor přetáhněte do fronty podržených úloh aplikace Command WorkStation nebo použijte možnost Importovat v nabídce aplikace Command WorkStation.
- Před tiskem jakéhokoli výstupu musí proběhnout kalibrace tiskárny i zařízení Fiery.



Poznámka:

Postup konfigurace a tisku dokončeného dokumentu se bude lišit u různých výstupních zařízení. Informace vyhledejte v uživatelské dokumentaci ke kopírce a serveru Fiery, které budete v tomto průvodci používat.



Použití nastavení Optimalizované barvy a Kvalita obrazu ve Vlastnostech úlohy

1. Vyberte soubor: **FGS_gardenposter_11x17.pdf** nebo **FGS_gardenposter_A3.pdf** a v rozevírací nabídce kliknutím pravým tlačítkem vyberte možnost **Tisknout a podržet**.
2. Na konci tohoto cvičení si vyzvedněte výstup a srovnajte s finálním výtiskem.
3. Vyhledejte soubor: **FGS_gardenposter_11x17.pdf** nebo **FGS_gardenposter_A3.pdf** ve frontě podržených úloh a vyberte možnost **Vlastnosti úlohy**.
4. Vyberte kartu **Barva**.
 - a. Zaškrtnutím povolte možnost **Optimalizovat průhlednost RGB**.
 - b. Výběrem možnosti **Expertní nastavení...** otevřete okno **Rozšířené úpravy**.
 - c. V oblasti **CMYK/stupně šedé** na kartě Barevný vstup zaškrtnutím povolte možnost **Záměr výstupu PDF/X**.
 - d. V oblasti **RGB Lab** zaškrtnutím povolte možnost **Použít vložený profil, je-li k dispozici**.
 - e. V oblasti **Přímé barvy** zaškrtnutím povolte možnost **Shoda přímých barev**.
 - f. Vyberte kartu **Výstup** a zkontrolujte, zda je vybrán správný výstupní profil pro pracovní postup.
 - g. Výběrem možnosti **OK** zavřete okno Pokročilá nastavení barev.
5. Vyberte kartu **Obrázek**.
 - a. Vyberte možnost **Vyhlažování obrázků**.
 - b. Vyberte možnost **Kvalita textu/grafiky, Nejlepší**.
6. Výběrem možnosti **Tisknout** odešlete úlohu na výstupní zařízení.
7. Vyzvedněte si výstup a srovnajte jej s prvním vzorkem tisku.



Poznámka:

Strana dvě v tomto ukázkovém souboru obsahuje informace sloužící k identifikaci každé oblasti na stránce jedna odkazující na nastavení Vlastností úlohy, které mělo vliv na vytištění optimalizované barvy ve výstupu.



Default Settings

FGS Garden Poster Description

This poster demonstrates the key color management qualities a Fiery® server can handle. It produces the best matches for spot colors. It handles transparencies and overprints beautifully. And Fiery servers can manage multiple color spaces in a single document.

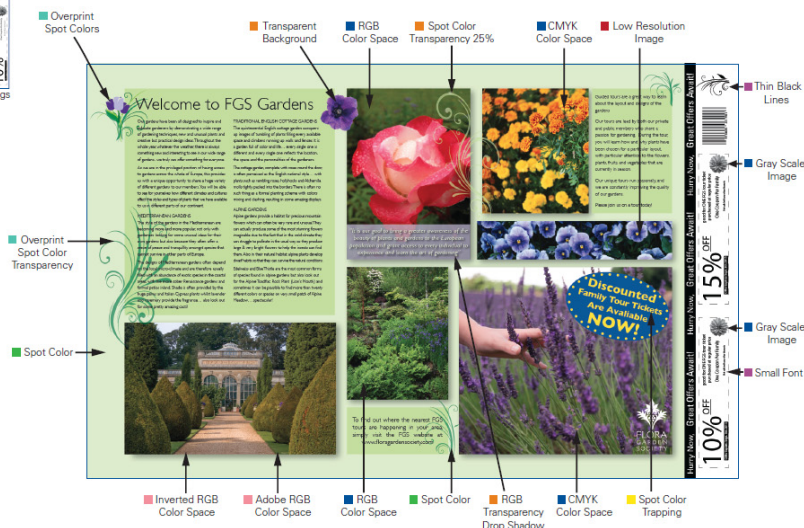
The sample file image to the right shows all the settings users can check to guarantee the best output.

1 Use when APPE is not selected.

2 Select either Auto Trapping or Best Quality for Text/Graphics, based on customer's preference.

To properly configure Fiery Driver settings and Job Properties, check the following...

- Composite Overprint
- Optimize RGB Transparency¹
- Auto Trapping
- Image Smoothing
- Text/Graphics Quality Best²
- Image Quality Best
- Use Embedded Profiles when Present
- Spot Color Matching



FGS Gardening Poster

The efi logo, Electronics For Imaging, Fiery, and the Fiery logo are registered trademarks, and efi is a trademark, of Electronics For Imaging, Inc. in the U.S. and/or certain other countries. All other terms and product names may be trademarks or registered trademarks of their respective owners, and are hereby acknowledged. The example companies, organizations, products, people and events depicted herein are fictitious. No association with any real company, organization, product, person, or event is intended or should be inferred. © 2012 Electronics For Imaging

EFI pohání váš úspěch.

Společnost EFI nabízí všechno, co vaše společnost potřebuje k úspěchu, od serverů Fiery až po super široké inkoustové tiskárny, od nejnižších nákladů na tisk štítku až k těm nejvíce automatickým pracovním procesům. Další informace získáte na webu www.efi.com nebo na čísle 650-357-3500.



Logo APPS, AutoCal, Auto-Count, Balance, Best, logo Best, BESTColor, BioVu, BioWare, ColorPASS, Colorproof, ColorWise, Command WorkStation, CopyNet, Cretachrom, Cretaprint, logo Cretaprint, Cretaprinter, Cretaroller, DockNet, Digital StoreFront, DocBuilder, DocBuilder Pro, DocStream, DSFdesign Studio, Dynamic Wedge, EDOX, EFI, logo EFI, Electronics For Imaging, Entrac, EPCount, EPPPhoto, EPRegister, EPStatus, Estimate, ExpressPay, Fabrivid, Fast-4, Fiery, logo Fiery, Fiery Driven, logo Fiery Driven, Fiery JobFlow, Fiery JobMaster, Fiery Link, Fiery Prints, logo Fiery Prints, Fiery Spark, FreeForm, Hagen, Inkintensity, Inkware, Jetnion, logo Jetnion, LapNet, Logic, MiniNet, Monarch, MicroPress, OneFlow, Pace, PhotoXposure, Printcave, PressVu, PrinterSite, PrintFlow, PrintMe, logo PrintMe, PrintSmith, PrintSmith Site, Printstream, Print to Win, Prograph, PSI, PSI Flexo, Radius, Rastek, logo Rastek, Remoteproof, RIPChips, RIP-While-Print, Screenproof, SendMe, Sincolor, Splash, Spot-On, TrackNet, UltraPress, UltraTex, UltraVu, UV Series 50, VisualCal, VUTEk, logo VUTEk a název WebTools jsou obchodní značky společnosti Electronics For Imaging, Inc. nebo jejich plně vlastněných poboček ve Spojených státech amerických nebo některých jiných zemích.