

Procedimiento:

Optimizar la
calidad del color
de los
documentos



Procedimiento: Optimización de la calidad del color de los documentos

Descripción de la característica

Aprenda cómo producir documentos de alta calidad de color aprovechando las ventajas de las capacidades de reproducción de color de última generación del Fiery, suministradas de serie, como colores planos, reventado automático, suavizado de imagen, sobreimpresión compuesta y mejora de texto y gráficos.

Ventajas para el cliente

- Las herramientas de gestión del color de Fiery reducen al mínimo los errores del operador, gracias a una interfaz de usuario fácil de usar, y ofrecen una calidad del color excelente para pruebas, comparaciones o tiradas cortas en color.
- La sobreimpresión compuesta, que incluye la sobreimpresión de colores planos, asegura una impresión exacta del documento.
- Spot-On ofrece uniformidad de color en todos los documentos.
- Los usuarios pueden utilizar Spot-On para ajustar un color PANTONE determinado sin necesidad de volver a la aplicación de origen ni editar el PDF.
- El reventado automático reduce al mínimo las posibles deficiencias del sistema de impresión.
- La función de mejora de texto y gráficos aumenta la calidad de impresión, al conseguir una mejor definición del texto y gráficos de color negro.

Objetivos del ejercicio

- Utilizar la Configuración de color para definir los perfiles que se usarán para imprimir el documento
- Configurar las Propiedades del trabajo para imprimir el documento con los valores de color de Sobreimpresión compuesta habilitados

Recursos adicionales

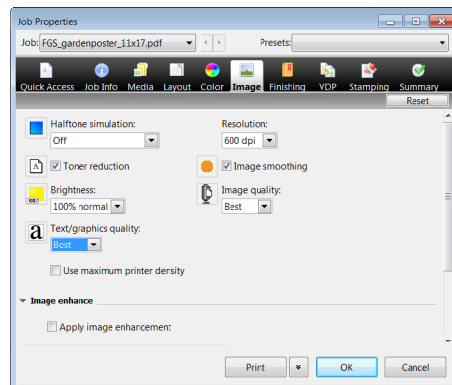
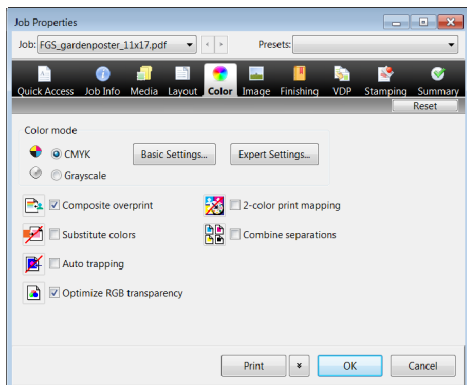
Si desea aprender más acerca de las características de productos Fiery, EFI ha creado cursos interactivos en línea diseñados para mejorar el conocimiento de los productos Fiery y ayudar a aumentar el rendimiento. Para ver una lista completa de los cursos en línea que ofrecemos, vaya a la página web [Fiery eLearning](#).

Antes de comenzar

- Instale Fiery Command WorkStation 5.5 o posterior en un cliente Windows o Macintosh y conectado a un servidor Fiery en el que se ejecute Fiery FS150/FS150 Pro o posterior.
- Coloque el archivo de ejemplo: **FGS_gardenposter_11x17.pdf** o **FGS_gardenposter_A3.pdf** en la cola En espera de Fiery. Arrastre y coloque el archivo en la cola En espera de Command WorkStation o utilice la opción de menú Importar de Command WorkStation.
- Asegúrese de haber calibrado la impresora y el Fiery antes de imprimir nada.

**Nota:**

El procedimiento de configuración e impresión del documento terminado puede variar en función del dispositivo de salida. Consulte la documentación del usuario para la copiadora y el Fiery que se utilizarán para esta Guía de procedimiento.



Aplicar los valores de color optimizado y calidad de la imagen en Propiedades del trabajo

1. Seleccione el archivo: **FGS_gardenposter_11x17.pdf** o **FGS_gardenposter_A3.pdf** y haga clic con el botón derecho para seleccionar **Imprimir y en espera** en el menú emergente.
2. Recoja la salida para comparar con la impresión final cuando termine este ejercicio.
3. Localice el archivo: **FGS_gardenposter_11x17.pdf** o **FGS_gardenposter_A3.pdf** en la cola En espera y seleccione **Propiedades del trabajo**.
4. Seleccione la pestaña **Color**.
 - a. Active la casilla de verificación para habilitar **Optimizar transparencia RGB**.
 - b. Seleccione **Valores expertos...** para abrir la ventana **Edición avanzada**.
 - c. En la pestaña Entrada de color en el área **CMYK/Escala de grises**, active la casilla de verificación para habilitar la opción **Calidad de salida PDF/X**.
 - d. En el área RGB Lab, active la casilla de verificación para habilitar la opción **Usar perfil incluido si lo hay**.
 - e. En el área de **Colores planos**, active la casilla de verificación para habilitar la opción **Coincidencia de colores planos**.
 - f. Seleccione la pestaña **Salida** y confirme que está seleccionado el perfil de salida correcto para su flujo de trabajo.
 - g. Seleccione **Aceptar** para cerrar la ventana de configuración de color avanzada.
5. Seleccione la pestaña **Imagen**.
 - a. Seleccione **Suavizado de imagen**.
 - b. Seleccione **Óptima** en **Calidad de texto/gráficos**.
6. Seleccione **Imprimir** para enviar el trabajo al dispositivo de salida.
7. Recoja la salida impresa y compárela con el primer ejemplo de impresión.

Procedimiento: Optimización de la calidad del color de los documentos



Nota:

La página dos de este archivo de ejemplo contiene información para identificar cada área de la página uno que hace referencia al valor de Propiedades del trabajo que afectó a la salida para imprimir color optimizado.



Default Settings

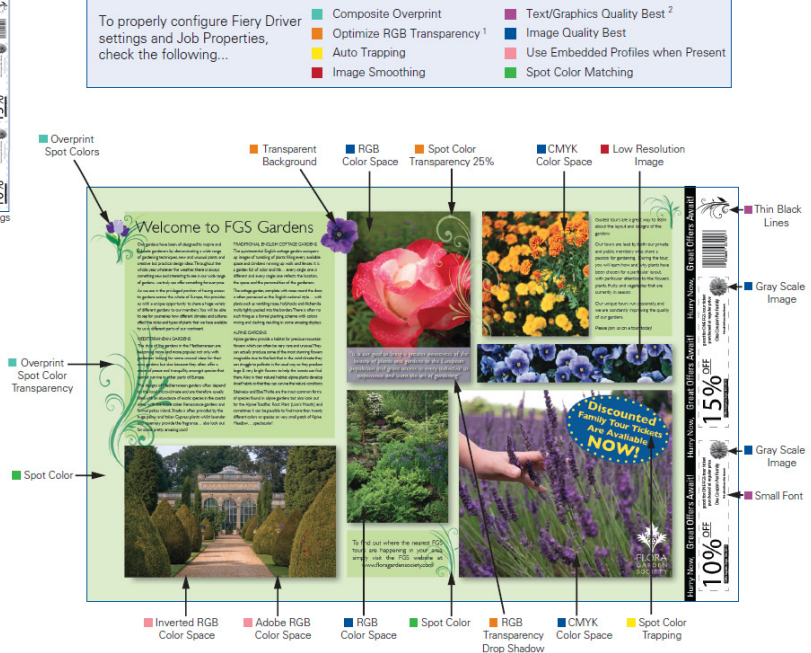
FGS Garden Poster Description

This poster demonstrates the key color management qualities a Fiery® server can handle. It produces the best matches for spot colors. It handles transparencies and overprints beautifully. And Fiery servers can manage multiple color spaces in a single document.

The sample file image to the right shows all the settings users can check to guarantee the best output.

1. Use when APPE is not selected.
2. Select either Auto Trapping or Best Quality for Text/Graphics.

To properly configure Fiery Driver settings and Job Properties, check the following...



FGS Gardening Poster

The efi logo, Electronics For Imaging, Fiery, and the Fiery logo are registered trademarks, and efi is a trademark, of Electronics For Imaging, Inc. in the U.S. and/or certain other countries. All other terms and product names may be trademarks or registered trademarks of their respective owners, and are hereby acknowledged. The example companies, organizations, products, people and events depicted herein are fictitious. No association with any real company, organization, product, person, or event is intended or should be inferred. © 2012 Electronics For Imaging

EFI le lanza hacia el éxito.

De los servidores Fiery al chorro de tinta en supergranformato, del coste más bajo por etiqueta a los procesos empresariales más automatizados, EFI tiene todo lo que su empresa necesita para triunfar. Visite www.efi.com o llame al teléfono 650-357-3500 para obtener más información.



El logotipo APPS, AutoCal, Auto-Count, Balance, Best, el logotipo Best, BESTColor, BioVu, BioWare, ColorPASS, Colorproof, ColorWise, Command WorkStation, CopyNet, Cretachrom, Cretaprint, el logotipo Cretaprint, Cretaprinter, Cretaroller, DockNet, Digital StoreFront, DocBuilder, DocBuilder Pro, DocStream, DSFdesign Studio, DynamicWedge, EDOX, EFI, el logotipo EFI, ElectronicsForImaging, Entrac, EPCount, EPPPhoto, EPRegister, EPStatus, Estimate, ExpressPay, Fabrivu, Fast-4, Fiery, el logotipo Fiery, Fiery Driven, el logotipo Fiery Driven, Fiery JobFlow, Fiery JobMaster, Fiery Link, Fiery Prints, el logotipo Fiery Prints, Fiery Spark, FreeForm, Hagen, Inkensity, Inkware, Jetrion, el logotipo Jetrion, LapNet, Logic, MiniNet, Monarch, MicroPress, OneFlow, Pace, PhotoXposure, Printcafe, PressVu, PrinterSite, PrintFlow, PrintMe, el logotipo PrintMe, PrintSmith, PrintSmithSite, Printstream, Print to Win, Prograph, PSI, PSI Flexo, Radius, Rastek, el logotipo Rastek, Remoteproof, RIPChips, RIP-While-Print, Screenproof, SendMe, Sincolor, Splash, Spot-On, TrackNet, UltraPress, UltraTex, UltraVu, UV Series 50, VisualCal, VUTEk, el logotipo VUTEk y WebTools son marcas de ElectronicsForImaging, Inc./y/o subsidiarias totalmente propiedad suya en los EE.UU. y/o en algunos otros países.