

Come:

Ottimizzare la
qualità del colore
dei documenti



Come: Ottimizzare la qualità del colore dei documenti

Descrizione della funzione

Obiettivo di questa guida pratica è scoprire come produrre documenti di qualità a colori sfruttando appieno le sofisticate funzioni di riproduzione di Fiery, tra cui: tinte piatte, trapping automatico, ottimizzazione delle immagini, sovrastampa composita delle tinte piatte, ottimizzazione di testo e grafica.

Vantaggi per il cliente

- Gli strumenti di gestione del colore Fiery riducono la possibilità di errore grazie a un'interfaccia di facile uso e forniscono un'eccellente qualità a colori per prove colore, layout compositi o colore in basse tirature.
- La funzione Sovrastampa composita assicura una precisione del documento stampato con sovrastampe delle tinte piatte.
- Spot On garantisce l'uniformità del colore su tutti i documenti.
- Gli utenti possono usare Spot-On per mettere a punto il colore PANTONE senza bisogno di riaprire l'applicazione originale o modificare il PDF.
- Il trapping automatico riduce le possibili imprecisioni del motore di stampa.
- La funzione di ottimizzazione di testo e grafica aumenta la qualità di stampa, offrendo una migliore definizione del testo e della grafica in nero.

Obiettivi dell'esercitazione

- Uso di Configurazione colore per definire i profili da usare per stampare il documento.
- Configurazione di Proprietà del lavoro per stampare il documento con le impostazioni di Sovrastampa composita abilitate.

Risorse aggiuntive

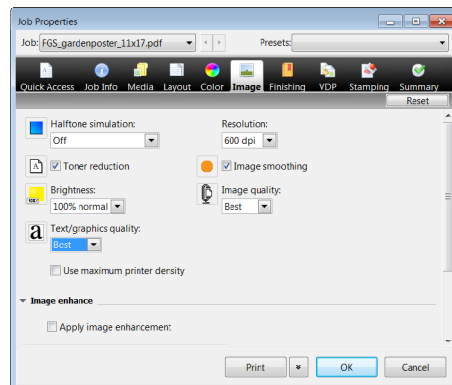
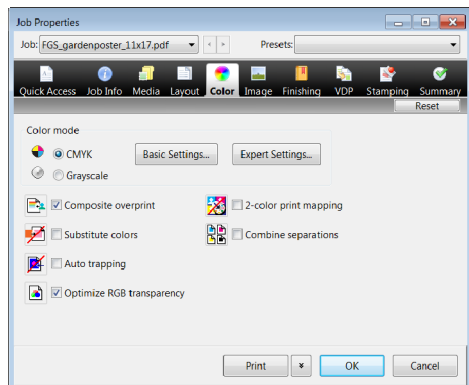
Per saperne di più sulle funzioni dei prodotti Fiery, EFI ha creato dei corsi online interattivi allo scopo di accrescere la conoscenza dei prodotti Fiery e migliorare le prestazioni. Per l'elenco completo dei corsi online disponibili, andare sulla pagina Web [Fiery eLearning](#).

Prima di iniziare

- Installare Fiery Command WorkStation 5.5 o successive su client Windows o Macintosh e collegarsi ad un server Fiery con Fiery FS150/FS150 Pro o successivo.
- Collocare il file di esempio **FGS_gardenposter_11x17.pdf** or **FGS_gardenposter_A3.pdf** nella coda di attesa di Fiery. Trascinare il file nella coda di attesa di Command WorkStation o usare l'opzione Importa di Command WorkStation.
- Assicurarsi che la stampante e Fiery siano stati calibrati prima di stampare.

**Nota:**

Ogni periferica di stampa avrà procedure differenti per configurare e stampare il documento finito. Consultare la documentazione utente della fotocopiatrice e del server Fiery utilizzati in questa guida pratica.



Applicazione delle impostazioni ottimizzate del colore e della qualità delle immagini in Proprietà del lavoro

1. Selezionare il file: **FGS_gardenposter_11x17.pdf** o **FGS_gardenposter_A3.pdf** e fare clic con il pulsante destro del mouse per selezionare **Print and hold** (Stampa e attesa) dal menu a comparsa.
2. Conservare la stampa ottenuta per confrontarla con la stampa finale che si produrrà al termine di questa esercitazione.
3. Individuare il file: **FGS_gardenposter_11x17.pdf** o **FGS_gardenposter_A3.pdf** nella coda di attesa e selezionare **Job Properties** (Proprietà del lavoro).
4. Selezionare la scheda **Color** (Colore).
 - a. Selezionare **Optimize RGB Transparency** (Ottimizza trasparenza RGB).
 - b. Selezionare **Expert Settings...** (Impostazioni Expert) per aprire la finestra **Advanced Edit** (Modifica avanzata).
 - c. Nell'area **CMYK/Grayscale** (CMYK/Scala di grigi) della scheda Color Input (Input colore), selezionare la casella **Intento di output PDF/X**.
 - d. Nell'area **RGB Lab**, selezionare la casella **Use embedded profile when present** (Usa profilo incorporato se presente).
 - e. Nell'area **Spot color** (Tinte piatte), selezionare la casella **Spot color matching** (Corrispondenza tinte piatte).
 - f. Selezionare la scheda **Output** (Uscita) e controllare che sia selezionato il profilo di destinazione corretto per il flusso di lavoro.
 - g. Selezionare **OK** per chiudere la finestra delle impostazioni avanzate del colore.
5. Selezionare la scheda **Image** (Immagine).
 - a. Selezionare **Image Smoothing** (Ottimizza immagine).
 - b. Selezionare **Text/Graphics Quality**, (Qualità testo/grafica), quindi selezionare **Best** (Migliore).
6. Selezionare **Print** (Stampa) per inoltrare il lavoro all'unità di stampa.
7. Confrontare la stampa prodotta con quella ottenuta in precedenza.

Come: Ottimizzare la qualità del colore dei documenti



Nota:

La pagina due di questo file di esempio contiene le informazioni per individuare ciascuna area a pagina uno e risalire all'impostazione di Proprietà del lavoro che ha avuto effetto sulla stampa con il colore ottimizzato.



Default Settings

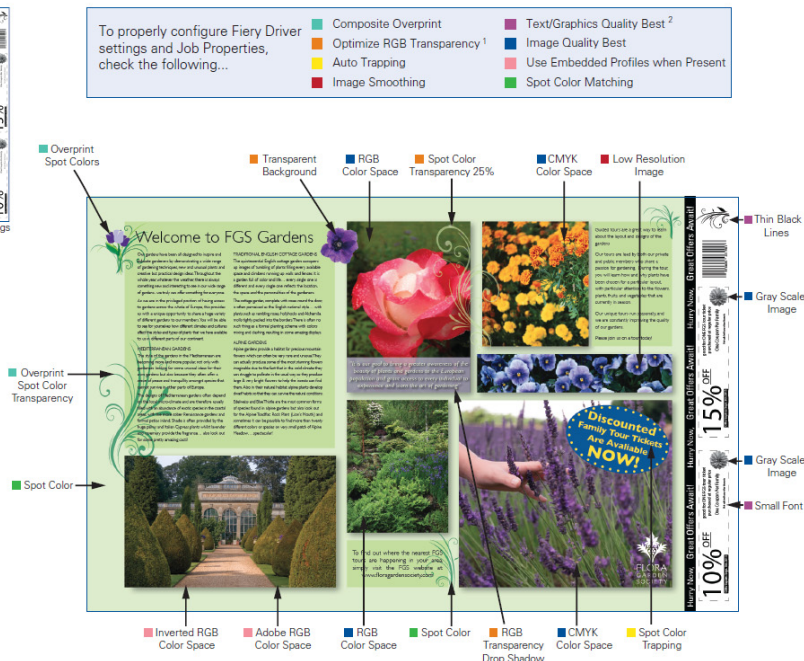
FGS Garden Poster Description

This poster demonstrates the key color management qualities a Fiery® server can handle. It produces the best matches for spot colors. It handles transparencies and overprints beautifully. And Fiery servers can manage multiple color spaces in a single document.

The sample file image to the right shows all the settings users can check to guarantee the best output.

1. Use when APPE is not selected.
2. Select either Auto Trapping or Best Quality for Text/Graphics.

To properly configure Fiery Driver settings and Job Properties, check the following...



FGS Gardening Poster

The efi logo, Electronics For Imaging, Fiery, and the Fiery logo are registered trademarks, and efi is a trademark, of Electronics For Imaging, Inc. in the U.S. and/or certain other countries. All other terms and product names may be trademarks or registered trademarks of their respective owners, and are hereby acknowledged. The example companies, organizations, products, people and events depicted herein are fictitious. No association with any real company, organization, product, person, or event is intended or should be inferred. © 2012 Electronics For Imaging

EFI dà impulso al tuo successo.

Da Fiery alla stampa inkjet per grandi formati, dal costo più basso per etichetta ai processi aziendali più altamente automatizzati, EFI offre alla tua azienda tutto quello di cui ha bisogno per avere successo. Per ulteriori informazioni, visita il sito www.efi.com oppure chiama il numero 800 873 230 (gratuito per chi chiama dall'Italia) o 0800 897 114 (Svizzera).



The APPS logo, AutoCal, Auto-Count, Balance, Best, the Best logo, BESTColor, BioVu, BioWare, ColorPASS, Colorproof, ColorWise, Command WorkStation, CopyNet, Cretachrom, Cretaprint, the Cretaprint logo, Cretaprinter, Cretaroller, DockNet, Digital StoreFront, DocBuilder, DocBuilder Pro, DocStream, DSFdesign Studio, Dynamic Wedge, EDOX, EFI, the EFI logo, Electronics For Imaging, Entrac, EPCount, EPPPhoto, EPRRegister, EPStatus, Estimate, ExpressPay, Fabrivid, Fast-4, Fiery, the Fiery logo, Fiery Driven, the Fiery Driven logo, Fiery JobFlow, Fiery JobMaster, Fiery Link, Fiery Prints, the Fiery Prints logo, Fiery Spark, FreeForm, Hagen, Inkintensity, Inkware, Jetrion, the Jetrion logo, LapNet, Logic, MiniNet, Monarch, MicroPress, OneFlow, Pace, PhotoXposure, Printcafe, PressVu, PrinterSite, PrintFlow, PrintMe, the PrintMe logo, PrintSmith, PrintSmith Site, Printstream, Print to Win, Prograph, PSI, PSI Flexo, Radius, Rastek, the Rastek logo, Remoteproof, RIPChips, RIP-While-Print, Screenproof, SendMe, Sincolor, Splash, Spot-On, TrackNet, UltraPress, UltraTex, UltraVu, UV Series 50, VisualCal, VUTEK, the VUTEK logo, and WebTools are trademarks of Electronics For Imaging, Inc. and/or its wholly owned subsidiaries in the U.S. and/or certain other countries.