

操作指南： 打印多页个性化小册子



操作指南：打印多页个性化小册子

功能概述

VDP Multi-Up Booklet 是一种 Fiery Impose 功能，允许在一个印张上打印两个记录，通过在较大印张上打印实现单击费用，从而降低成本。可通过 Fiery Impose 访问，用户可将设置保存为 Impose 预设，该预设可从虚拟打印机或 Hot Folders 中选择，以实现自动化作业提交。

对于不同页面长度的记录，空白页面将根据页码要求自动定位。如果未启用封面，空白页面将置于作业的结尾。如启用了封面，脱机输出处理过程中折叠作业后，空白页面将被放置在之间的其他位置。

客户受益点

- 提供开放式 VDP 实施，同时确保所有 VDP 工作流程中的兼容性和充分的灵活性。
- 一致的 Fiery 工作流程界面显著降低现有 Fiery 用户的培训曲线，从而加快技术采用和提高生产率。
- 预览功能允许用户校验和检查实际输出，确保适当的输出和减少损坏。
- VDP 控制色带有助于识别损坏的印张，从而减少浪费和加快周转速度。
- 用户可应用封面等纸张并将输出处理功能应用于 VDP 记录。此功能可提高输出流程自动化的水平和减少生产中手动离线操作步骤的数量。
- 使用较少的纸张和较少的单击实现更快地处理，并通过在较大纸张中打印两个记录降低成本。

练习目标

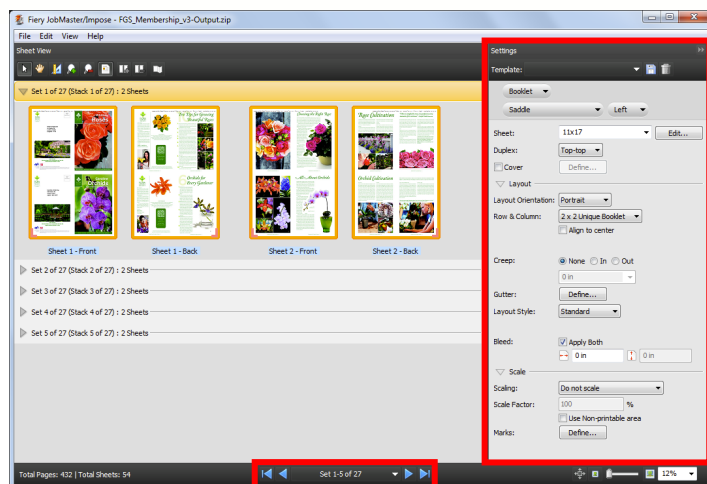
- 导入 PPML 作业
- 将二合一小册子拼版应用于 PPML 作业
- 打印和保留文档

其他资源

若要了解有关 Fiery 产品功能的详细信息，EFI 已创建了旨在提高 Fiery 产品知识并有助于提高性能交互式在线课程。有关我们提供的在线课程完整列表，请访问 [Fiery 电子学习课程](#) 网页。

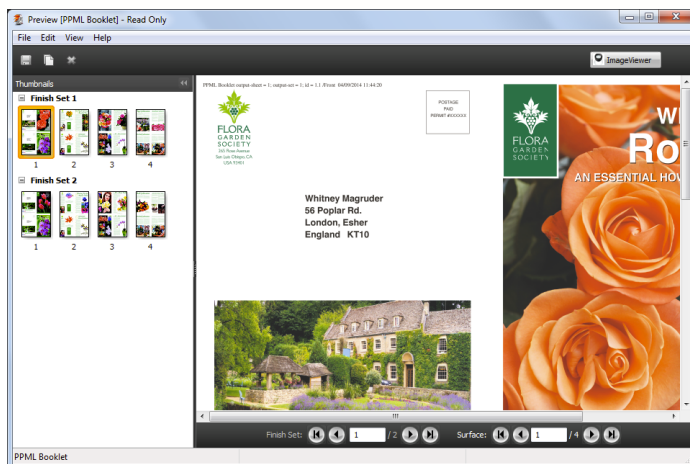
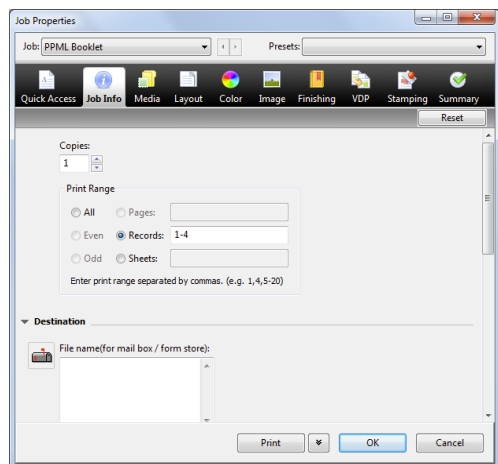
开始之前

- 打开 Fiery Command WorkStation 5.6 或更高版本，然后连接到至少一个运行 Fiery FS150/FS150 Pro 或更高版本的 Fiery Server。
- 在 Command WorkStation 客户端上激活 Fiery Impose 许可证或将 Fiery Impose 加密狗连接至 Fiery Command WorkStation 客户端。
- 确保打印机和 Fiery 已在打印任何输出前校准。
- 将样本文件夹：Fiery 保留队列中的 **Half_LTR.zip** 或 **Half_A4**。将文件拖放到 Command WorkStation 保留的队列中或使用 Command WorkStation “导入” 菜单选项。



拼版可变数据小册子

1. 选择保留队列中的文件 **Half_LTR-Graphics.zip** 或 **A5-Graphics.zip**，然后右键单击并选择“处理及保留”。
2. 在“资源”选项卡下的“设备中心”中选择“VDP 资源”，然后单击 PPML 旁的箭头。为 PPML 文档保存 VDP 图像。
3. 在“作业中心”中的保留队列中选择 PPML 文件 **FGS_Membership_v3-Output.zip**，右键单击并选择“**Impose**”。
4. 从“模板”下拉菜单中选择“小册子二合一鞍式装订”。
5. 将“版面方向”设置为“纵向”。
6. 将“印张”尺寸设置为“11 x 17”或“A3”。
7. 将“行与列”设置为“2x2 唯一小册子”。
8. 选择“标记”旁的“定义...”。取消选中“裁边”、“折叠”和“作业标签”选项卡中的打印框，完成后选择“确定”。
9. 选择工具栏中的“切换印张内容”图标。Fiery Impose 将生成前五个记录的缩略图。
10. 显示第一个记录集之后，滚动到“印张视图”窗口底部。下四个记录集将缩短。
11. 选择“记录集 3/共 27 个数据集”上的扩展按钮，预览第三个记录。选择以折叠视图。
12. 单击第 27 页上的记录 1-5 的滚动按钮，将记录范围从 1-5 改为 1-7（上文突出显示）。单击“确定”。
13. 此时将生成下两个记录的缩略图并将其添加至当前的记录集。Fiery Server 不需要重新对前五个记录进行响应。
14. 要保存作业并退出 Fiery Impose，请选择右上角的红色 X。
15. 当“保存”窗口打开时，输入新的作业名称。对于本示例，输入 **PPML Booklet**，然后选择“是”。



选择要打印的记录

1. 选择“保留”队列中的文件 **PPML Booklet**，然后右键单击以选择“属性”。
2. 选择“作业信息”选项卡。
3. 要打印少量的记录，选择“打印范围”区域中的“记录”单选按钮。
 - a. 对于本示例。在“记录”文本框中，输入“1-4”。
4. 选择“打印和保留”，将作业发送至打印机。
5. 选择“保留”队列中的光栅化作业，然后右键单击以选择“预览”。
6. 输出应该为四个小册子，每个包含 4 个印张。
 - 前两个小册子将用于 Whitney Magruder，其中包含“玫瑰”的信息，Caroline Armstrong 包含“兰花”的信息。
 - 后两个小册子将用于 Robin Sparkman，其中包含“郁金香”的信息，Alan Wayne 包含“兰花”的信息。
7. 打印后的文档可用于脱机输出处理。

EFI 助力成功。

从 Fiery 到超大幅面喷墨打印机，从每标签最低成本到自动化程度最高的业务流程，EFI 可满足您的任何需求，帮助您企业走向成功。访问 www.efi.com，或拨打 650-357-3500，获取更多信息。



APPS 徽标、AutoCal、Auto-Count、Balance、Best、Best 徽标、BESTColor、BioVu、BioWare、ColorPASS、Colorproof、ColorWise、Command WorkStation、CopyNet、Cretachrom、Cretaprint、Cretaprint 徽标、Cretaprinter、Cretaroller、DockNet、Digital StoreFront、DocBuilder、DocBuilder Pro、DocStream、DSFdesign Studio、Dynamic Wedge、EDOX、EFI、EFI 徽标、Electronics For Imaging、Entrac、EPCount、EPPhoto、EPRegister、EPStatus、Estimate、ExpressPay、Fabrivu、Fast-4、Fiery、Fiery 徽标、Fiery Driven、Fiery Driven 徽标、Fiery JobFlow、Fiery JobMaster、Fiery Link、Fiery Prints、Fiery Prints 徽标、Fiery Spark、FreeForm、Hagen、Inkensity、Inkware、Jetrion、Jetrion 徽标、LapNet、Logic、MiniNet、Monarch、MicroPress、OneFlow、Pace、PhotoXposure、Printcafe、PressVu、PrinterSite、PrintFlow、PrintMe、PrintMe 徽标、PrintSmith、PrintSmith Site、Printstream、Print to Win、Prograph、PSI、PSI Flexo、Radius、Rastek、Rastek 徽标、Remoteproof、RIPChips、RIP-While-Print、Screenproof、SendMe、Sincolor、Splash、Spot-On、TrackNet、UltraPress、UltraTex、UltraVu、UV Series 50、VisualCal、VUTEk、VUTEk 徽标和 WebTools 是 Electronics For Imaging Inc. 和/或其全资子公司在美国和/或其他国家或地区的商标。