

Руководство к: Активация собственного рабочего процесса с использованием PDF



Руководство к: Активация собственного рабочего процесса с использованием PDF

Обзор функции

EFI совместно с Adobe создают лучшие в отрасли решения для печати путем интеграции технологии визуализации на основе Adobe PDF Print Engine v3 (APPE) с серверами Fiery. Такая поддержка предлагает пользователям выбор собственного непрерывного рабочего процесса для работы с материалами PDF, что также позволяет повышать уровень однородности и гибкости выходного печатного материала от проекта к самой печати.

Также реализована поддержка интерпретатора APPE со стандартным интерпретатором Fiery CPSI (интерпретатор PostScript). Эта сдвоенная конфигурация OPI предлагается в качестве стандартного компонента серверов Fiery с версией системы Fiery System 9 R2 или выше. Эта функция позволяет технологиям с открытой платформой Fiery поддерживать широкий набор форматов файлов и рабочих процессов, используемых в печатной отрасли сегодня. Она также обеспечивает совместимость рабочих процессов. Кроме того, за счет этого функционала у пользователей есть возможность выбора типа обработки файлов PDF с помощью APPE или стандартных OPI PostScript с традиционным выбором мышью для обеспечения соответствия особым требованиям печатной среды или задания.

Преимущества для клиентов

- Гарантия однородности при предварительном просмотре и печати за счет поддержки собственного рабочего процесса PDF от момента создания до конечного вывода материала.
- Экономия времени за счет отсутствия необходимости в преобразовании или сглаживания содержимого перед визуализацией.
- Использование одинаковых заданий для печати офсетным способом, цифровой печати и печати переменных данных, позволяющих выполнять те же задания печати материалов PDF с однородным выходным материалом на разных устройствах печати.

Цели упражнения

- Активировать собственный рабочий процесс PDF на сервере Fiery Server.
- Ознакомиться с параметрами настройки сервера, доступными для интерпретатора APPE.
- Отправить задание на печать с помощью APPE.
- Настроить журнал заданий Fiery Job Log для отражения интерпретатора либо PostScript или Adobe PDF Print Engine (APPE), используемых для обработки заданий печати.

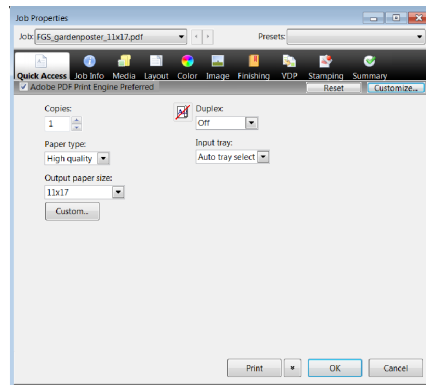
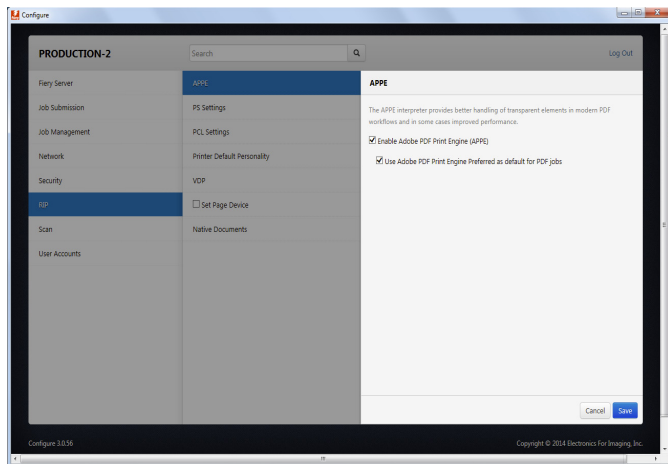
Дополнительные ресурсы

Специально для тех, кто хочет узнать больше о функциях программ Fiery, компания EFI разработала интерактивные онлайн-курсы, созданные специально для распространения информации об изделиях Fiery и увеличения производительности компаний. Полный список наших онлайн-курсов представлен на веб-странице [Fiery eLearning](#).

Перед началом работы

- Откройте Fiery Command WorkStation версии 5.5 или выше и выполните подключение к не менее чем одному серверу Fiery, на котором работает FS150/FS150 Pro или выше.
- Войдите в Fiery Command WorkStation на правах администратора.

- Разместите файл-образец **FGS_gardenposter_11x17.pdf** или **FGS_gardenposter_A3.pdf** в очереди Удержания Fiery. Перетащите файл в очередь Удержания клиента Command WorkStation или используйте параметр Import (Импорт) из меню Command WorkStation.
- Перед печатью убедитесь в том, что принтер и сервер Fiery были откалиброваны.



Активация собственного рабочего процесса с использованием PDF

Интерпретатор APPE по умолчанию включен в серверах Fiery FS150 Pro и выше. Чтобы найти настройки APPE в конфигурации сервера, следуйте инструкциям от 1 до 6:

1. В Command WorkStation в меню **Перейти** выберите пункт **Server Configuration** (Настройка сервера).
2. Выберите пункт **Configuration button (Кнопка настройки)** в нижней правой части.
3. Выберите **RIP**.
4. В меню RIP выберите APPE для просмотра параметров.
5. Поставьте флажок, чтобы активировать параметр **Enable Adobe PDF Print Engine (APPE) (Включить Adobe PDF Print Engine (APPE))**, если он еще не выбран в меню, и выберите **Save (Сохранить)**, чтобы применить изменения.

Также можно активировать параметр **Use Adobe PDF Print Engine Preferred as default for PDF jobs** (Использовать Adobe PDF Print Engine в качестве параметра по умолчанию для заданий PDF), если вашим основным рабочим процессом является работа с материалом PDF. Сервер Fiery Server предоставляет возможность обработки файлов по методу Adobe PDF Print Engine (APPE) на основе типа работы задание-за-заданием или путем активации APPE в качестве метода визуализации по умолчанию для всех материалов PDF.

Примечание.

6. Выберите **Restart (Перезапуск)**, чтобы принять сообщение **Перезагрузить, сообщаящее пользователю, что изменения вступят в силу после перезагрузки сервера. Перезапустить сейчас?** Command WorkStation автоматически перезапустится после завершения перезагрузки.



- Выберите файл **FGS_gardenposter_11x17.pdf** или **FGS_gardenposter_A3.pdf** в очереди Удержание Command WorkStation и щелкните правой кнопкой мыши, чтобы выбрать пункт **Properties (Свойства)**.
- Перейдите на вкладку **Quick Access (Быстрый доступ)** и установите флажок **Adobe PDF Print Engine Preferred (Adobe PDF Print Engine предпочтителен)**.

**Примечание.**

При установке флажка: Флажок в поле **Use Adobe PDF Print Engine Preferred as default for PDF jobs (Использовать Adobe PDF Print Engine в качестве параметра по умолчанию для заданий PDF)** уже будет поставлен во время процедуры настройки сервера.

- Поскольку это задание содержит надпечатки, требуется композитная надпечатка. Выберите вкладку **Color (Цвет)**, чтобы увидеть, что **Композитная надпечатка включена по умолчанию**.
- Задайте любые дополнительные Свойства задания, необходимые для рабочего процесса с носителем, и выберите команду **Print (Печать)**.

PDL	Interpreter	Date/Time	Job Title	Print Status	User	Number Of Pages	Total Number
PDL	PDL	11/5/2012 4:04:39 PM	FGS_gardenposter_11x17.pdf	OK	Admin...	0	
PDF	PS	11/5/2012 1:14:35 PM	Configuration	OK	Admin...	2	

Активация столбца интерпретатора в журнале заданий

- Выберите пункт **Logs (Журналы)** на панели инструментов Command WorkStation.
- Разместите указатель мыши поверх заголовка столбца, щелкните правой кнопкой мыши и выберите пункт **Add (Добавить)**, затем выберите пункт **Interpreter (Интерпретатор)**, а затем повторите действие для пункта **PDL** в раскрывающемся меню.
- Установите флажок в пункте **Активировать Adobe PDF Print Engine (APPE)** и выберите **Apply (Применить)**.

**Примечание.**

Интерпретатор и **PDL** можно разместить в любом месте заголовка столбца.

В столбце **PDL** будет указан формат файла, а в столбце **Интерпретатор** будет указано, какой интерпретатор был использован для обработки задания.

EFI – источник успеха

От Fiery до сверхшироких струйных принтеров, от наклеек самой низкой себестоимости до наиболее автоматизированных бизнес-процессов – у EFI есть все, что нужно вашей компании для успеха. Чтобы узнать больше, см. сайт www.efi.com или позвоните по телефону 650-357-3500.



Логотип APPS, AutoCal, Auto-Count, Balance, Best, логотип Best, BESTColor, BioVu, BioWare, ColorPASS, Colorproof, ColorWise, Command WorkStation, CopyNet, Cretachrom, Cretaprint, логотип Cretaprint, Cretaprinter, Cretaroller, DockNet, Digital StoreFront, DocBuilder, DocBuilder Pro, DocStream, DSFdesign Studio, Dynamic Wedge, EDOX, EFI, логотип EFI, Electronics For Imaging, Entrac, EPCount, EPPhoto, EPRegister, EPStatus, Estimate, ExpressPay, Fabrivid, Fast-4, Fiery, логотип Fiery, Fiery Driven, логотип Fiery Driven, Fiery JobFlow, Fiery JobMaster, Fiery Link, Fiery Prints, логотип Fiery Prints, Fiery Spark, FreeForm, Hagen, Inkintensity, Inkware, Jetrion, логотип Jetrion, LapNet, Logic, MiniNet, Monarch, MicroPress, OneFlow, Pace, PhotoXposure, Printafe, PressVu, PrinterSite, PrintFlow, PrintMe, логотип PrintMe, PrintSmith, PrintSmith Site, Printstream, Print to Win, Prograph, PSI, PSI Flexo, Radius, Rastek, логотип Rastek, Remoteproof, RIPChips, RIP-While-Print, Screenproof, SendMe, Sincrolor, Splash, Spot-On, TrackNet, UltraPress, UltraTex, UltraVu, UV Series 50, VisualCal, VUTEK, логотип VUTEK и WebTools являются товарными знаками корпорации Electronics For Imaging и/или находящихся в ее полной собственности дочерних компаний в США и/или других странах.