

Procedimiento:

Capturar
y reproducir
colores planos
con exactitud



Procedimiento: Capturar y reproducir colores planos con exactitud

Descripción de la característica

Con Fiery Spot-On, los usuarios pueden conseguir la correlación de colores más exacta para los colores de logotipos y otros colores planos en un flujo de trabajo automatizado independiente de la aplicación. La función permite a los usuarios administrar colores en el servidor Fiery, incluidas las bibliotecas PANTONE, HKS, Toyo y DIC. Esta función convierte los colores con nombre de los sistemas de color directamente en el servidor Fiery para reproducir la mejor correlación de colores posible teniendo en cuenta los parámetros del perfil de color de salida. Además, los operadores pueden crear de forma personalizada colores planos con nombre.

Además el espectrofotómetro EFI ES-2000 opcional añade la capacidad de “leer” o capturar colores. EFI ES-2000 proporciona una captura exacta de los colores de destino como valores colorimétricos e introduce automáticamente esos valores en Spot-On.

Ventajas para el cliente

- Reduce el proceso manual repetitivo de hacer coincidir un color, lo que mejora la productividad.
- Permite un flujo de trabajo en color más preciso, lo que aumenta la calidad global.
- Está estrechamente vinculado a sistemas de correlación de colores estándar como PANTONE, lo que proporciona una fácil integración de los colores capturados y los colores PANTONE.
- Ofrece compatibilidad con otros sistemas Fiery Driven™, lo que permite aprovechar la certificación Pantone Approved. Los colores capturados se guardan en L*a*b para mantener la independencia del dispositivo. Los colores pueden exportarse a otros servidores Fiery donde se convertirán al CMYK específico para el perfil de salida seleccionado.
- Es fácil de usar. No se requieren conocimientos expertos de color para correlacionar ningún color.

Objetivos del ejercicio

- Utilizar la herramienta Centro de dispositivo de Fiery Command WorkStation, Colores planos (Spot-On) y el espectrofotómetro EFI ES-2000 para capturar y crear un color corporativo de una compañía a partir de una tarjeta de visita.
- Imprimir un archivo de muestra con el color de logotipo de la tarjeta de visita de demostración.

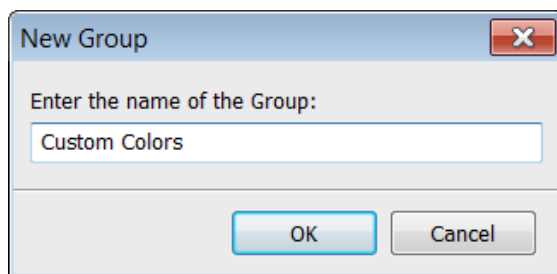
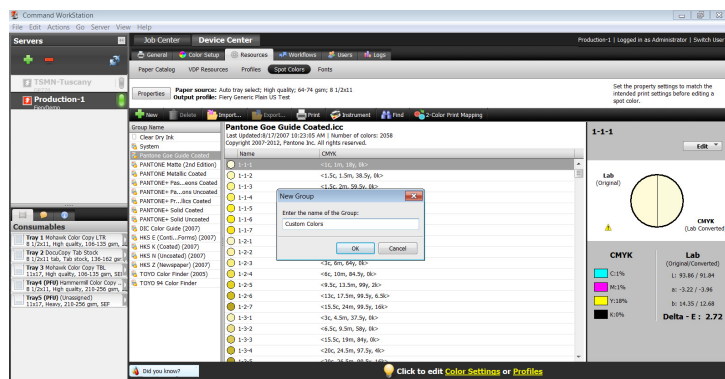
Recursos adicionales

Si desea aprender más acerca de las funciones de los productos Fiery, EFI ha creado cursos interactivos en línea diseñados para mejorar el conocimiento de los productos Fiery y ayudar a aumentar el rendimiento. Para ver una lista completa de los cursos en línea que ofrecemos, vaya a la página web [Fiery eLearning](#).

Antes de comenzar

- Fiery Command WorkStation 5.5 o posterior debe estar abierto y conectado al menos en un servidor Fiery, ejecutando Fiery FS150/FS150 Pro o posterior.
- Tenga el espectrofotómetro EFI ES-2000 o EFI ES-1000 conectado al cliente de Command WorkStation.
- Opcional: Tenga el software EFI Fiery Color Profiler Suite instalado con una licencia activada en el cliente de Command WorkStation.
- Tenga disponible una tarjeta de visita con un logotipo en color.
- Coloque el archivo de ejemplo: **FGS_Letter_Template_LTR.pdf** o **FGS_Letter_Template_A4.pdf** en la cola En espera de Fiery. Arrastre y coloque el archivo en la cola En espera de Command WorkStation o utilice la opción de menú Importar de Command WorkStation.
- Asegúrese de que el mecanismo de impresión y el Fiery hayan sido calibrados antes de imprimir nada.

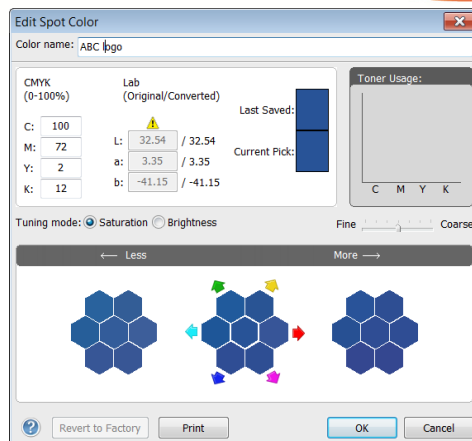
Procedimiento: Capturar y reproducir colores planos con exactitud



Crear un nuevo grupo de colores planos

1. En el menú Command WorkStation, seleccione **Ir>Colores planos**. (Se abre Centro de dispositivo, Recursos y Colores planos).
2. Seleccione **Propiedades**. Para definir el Perfil de salida que se utilizará para crear el color plano personalizado, seleccione **Propiedades**.
3. En la ventana Propiedades del trabajo, seleccione la pestaña **Color** y seleccione **Valores expertos....**
4. En **Edición avanzada** seleccione la pestaña **Salida** y seleccione el perfil de salida por omisión que coincide con el papel cargado en los mecanismos de impresión y haga clic en **Aceptar** para salir de Edición avanzada y haga clic en **Aceptar** para cerrar Propiedades del trabajo.
5. Seleccione **+** y **Grupo** en el menú emergente.
6. Introduzca el nombre del grupo. Para este ejercicio, introduzca **Colores personalizados** y haga clic en **Aceptar**. (El nuevo grupo aparecerá en la lista Nombre de grupo en el lado izquierdo de la ventana Colores planos).
7. Seleccione el nuevo grupo **Colores personalizados**. Aún no habrá colores en la lista del nuevo grupo. En la siguiente sección, creará un color para añadirlo a este grupo.

Procedimiento: Capturar y reproducir colores planos con exactitud



Crear un nuevo color plano usando el EFI ES-2000

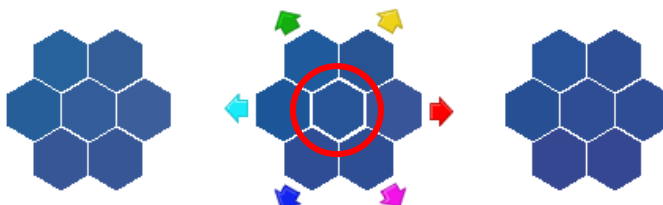
1. En este ejercicio el EFI ES-2000 importará los valores de color de un color de una tarjeta de visita.
2. Seleccione el icono **Instrumento**.
3. Se abrirá la ventana de calibración de espectrofotómetro. (El EFI ES-2000 debe estar calibrado antes de introducir los colores en el nuevo grupo de Colores planos).
4. Siga las instrucciones que aparecen en la pantalla, coloque el EFI ES-2000 en su soporte y haga clic en Calibrar. El EFI ES-2000 se calibrará.
5. Seleccione **+** y seleccione **Colores planos** en el menú emergente.
6. Para este ejemplo, introduzca el nombre de color: **Logotipo ABC**.

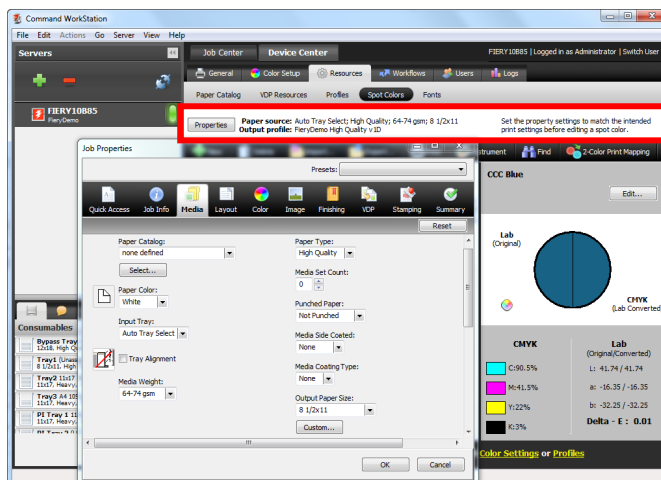


Nota:

En el nombre del color plano se distingue entre mayúsculas y minúsculas y debe ser exacto para que la impresión sea correcta.

7. Retire el EFI ES-2000 del soporte de calibración y colóquelo sobre el color que desee importar.
8. Pulse el botón del lateral del EFI ES-2000 para importar los valores de color.
9. El color se mostrará en el centro del diagrama de colores. El color se puede perfeccionar si se selecciona una de las otras muestras de colores. Seleccione **Aceptar**.





Acceso a Propiedades del trabajo

1. Puede acceder a Propiedades del trabajo seleccionando el botón Propiedades. Se abrirá la ventana Propiedades del trabajo.
2. Seleccione la pestaña Papel y haga clic en **Seleccionar**.
3. Se abrirá Paper Catalog.
4. Seleccione un tipo de papel deseado desde Paper Catalog en un tamaño **11x17/A3** o **LTR/A4**. En este ejercicio, seleccione **LTR/A4**. Haga clic en **Aceptar**.



Nota: La información de Origen del papel y Perfil de salida junto al botón Propiedades se ha actualizado en la selección de Paper Catalog.

Comparación del color importado con el color original

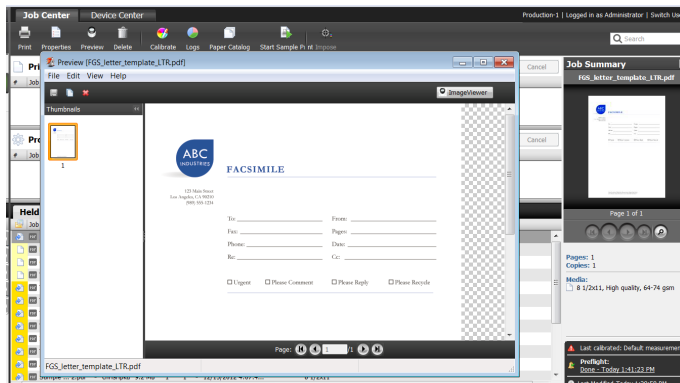
1. Para comparar el color importado con el color original de la tarjeta de visita, haga doble clic en **Logotipo ABC** y seleccione **Imprimir** en la ventana **Editar color plano**.



Nota: Puede aparecer un cuadro de diálogo de advertencia que le informa de que la calibración para el papel elegido en Paper Catalog está “fuera de los límites especificados en las preferencias de Calibración”. Independientemente de ello, seleccione Imprimir.

2. Cuando se abre el cuadro de diálogo **Imprimir**, seleccione el menú **Diseño Patrón** y seleccione **Patrón de búsqueda de colores** o **Patrón de colores cercanos**. En este ejercicio, seleccione **Patrón de búsqueda de colores**.
3. Seleccione **Aceptar** para imprimir el Patrón de búsqueda de colores.
4. Se abre el cuadro de diálogo Impresos correctamente. Seleccione **Aceptar**.
5. Compare el color de la tarjeta de visita con el cuadrado central de la salida impresa y seleccione la correlación más cercana haciendo clic en el cuadrado adecuado (en la pantalla) y vuelva a imprimir el objetivo. Sólo es necesario realizar un pequeño ajuste.
6. Cuando consiga la correlación deseada, seleccione **Agregar otro** para crear un color plano adicional.

Procedimiento: Capturar y reproducir colores planos con exactitud



Imprimir una plantilla de membrete con el nuevo color plano

1. Seleccione el archivo **FGS_Letter_Template_LTR.pdf** o **FGS_Letter_Template_A4.pdf** en la cola. En espera de Command WorkStation, haga clic con el botón derecho y seleccione **Imprimir**.
2. Ahora el documento imprimirá el Logotipo ABC como el color plano recién creado.

EFI le lanza hacia el éxito.

De los servidores Fiery al chorro de tinta en supergranformato, del coste más bajo por etiqueta a los procesos empresariales más automatizados, EFI tiene todo lo que su empresa necesita para triunfar. Visite www.efi.com o llame al teléfono 650-357-3500 para obtener más información.



El logotipo de APPS, AutoCal, Auto-Count, Balance, Best, el logotipo de Best, BESTColor, BioVu, BioWare, ColorPASS, Colorproof, ColorWise, Command WorkStation, CopyNet, Cretachrom, Cretaprint, el logotipo de Cretaprint, Cretaprinter, Cretaroller, DockNet, Digital StoreFront, DocBuilder, DocBuilder Pro, DocStream, DSFdesign Studio, DynamicWedge, EDOX, EFI, el logotipo de EFI, ElectronicsForImaging, Entrac, EPCount, EPPhoto, EPRegister, EPStatus, Estimate, ExpressPay, Fabrividu, Fast-4, Fiery, el logotipo de Fiery, Fiery Driven, el logotipo de Fiery Driven, Fiery JobFlow, Fiery JobMaster, Fiery Link, Fiery Prints, el logotipo de Fiery Prints, Fiery Spark, FreeForm, Hagen, Inkintensity, Inkware, Jetrion, el logotipo de Jetrion, LapNet, Logic, MiniNet, Monarch, MicroPress, OneFlow, Pace, PhotoXposure, Printcafe, PressVu, PrinterSite, PrintFlow, PrintMe, el logotipo de PrintMe, PrintSmith, PrintSmithSite, Printstream, Print to Win, Prograph, PSI, PSI Flexo, Radius, Rastek, el logotipo de Rastek, Remoteproof, RIPChips, RIP-While-Print, Screenproof, SendMe, Sincrolor, Splash, Spot-On, TrackNet, UltraPress, UltraTex, UltraVu, UV Series 50, VisualCal, VUTEK, el logotipo de VUTEK y WebTools son marcas comerciales de ElectronicsForImaging, Inc. y/o sus subsidiarias en EE. UU. o en otros países.