

# Come:

Acquisire e  
riprodurre con  
precisione le tinte  
piatte



## Come: Acquisire e riprodurre con precisione le tinte piatte

### Descrizione delle funzioni

Con Fiery Spot On, è semplice creare una corrispondenza precisa dei colori dei logo e di altre tinte piatte in un flusso di lavoro automatico e indipendente dall'applicazione. La funzione consente di gestire sul server Fiery i colori con nome, comprese tutte le librerie PANTONE, HKS, Toyo e DIC. Questa funzione converte i colori con nome per i sistemi colore più diffusi direttamente sul server Fiery per riprodurre la migliore corrispondenza del colore considerando i parametri del profilo di destinazione. Inoltre, gli operatori possono creare delle tinte piatte con nome personalizzate.

Lo spettrofotometro EFI ES-2000 opzionale offre la possibilità di "leggere" o acquisire i colori. EFI ES-2000 fornisce una misura precisa dei colori di riferimento come valori colorimetrici e inserisce automaticamente questi valori in Spot-On.

### Vantaggi per il cliente

- Riduce le attività manuali e ripetitive di individuare il colore corrispondente, migliorando così la produttività.
- Consente un flusso di lavoro del colore più accurato migliorando la qualità complessiva.
- Poiché è strettamente collegato ai sistemi standard per la corrispondenza del colore come PANTONE, fornisce una facile integrazione dei colori acquisiti e dei colori PANTONE.
- Compatibilità con altri motori Fiery Driven™ sfruttando la licenza Pantone Approved. I colori misurati vengono salvati in L\*a\*b per mantenere l'indipendenza del dispositivo. I colori possono essere esportati su altri server Fiery dove saranno convertiti in CMYK per il profilo di destinazione selezionato.
- Facile da usare. Non è richiesta una conoscenza specifica del colore per ottenere la corrispondenza dei colori.

### Obiettivi dell'esercitazione

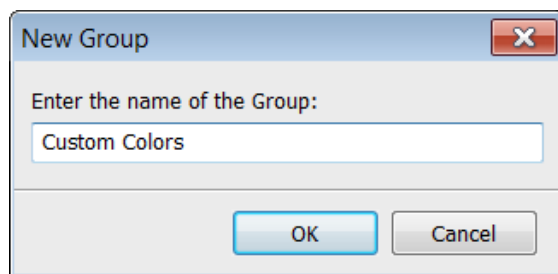
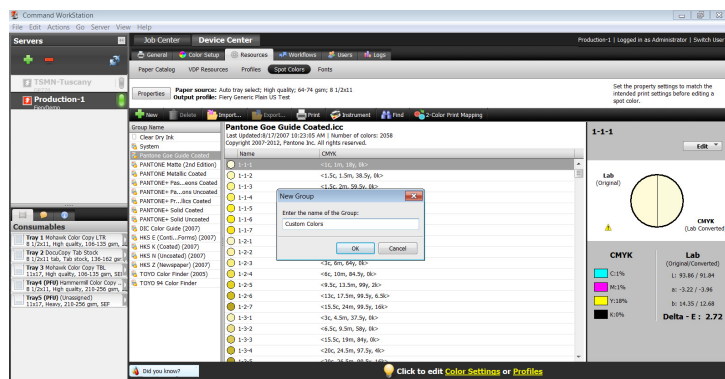
- Uso dello strumento Centro periferica di Fiery Command WorkStation, Tinte piatte (Spot-On) e dello spettrofotometro EFI ES-2000 per acquisire e creare un colore aziendale da un biglietto da visita.
- Stampare un file di esempio con il colore del logo acquisito dal biglietto da visita.

### Risorse aggiuntive

Per saperne di più sulle funzioni dei prodotti Fiery, EFI ha creato dei corsi online interattivi allo scopo di accrescere la conoscenza dei prodotti Fiery e migliorare le prestazioni. Per l'elenco completo dei corsi online disponibili, andare sulla pagina Web [Fiery eLearning](#).

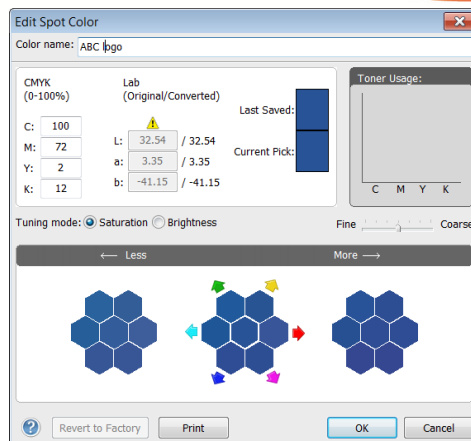
### Prima di iniziare

- Aprire Fiery Command WorkStation 5.5 o successive e collegarsi ad almeno un server Fiery con Fiery FS150/FS150 Pro o versioni successive.
- Collegare lo spettrofotometro EFI ES-2000 o EFI ES-1000 al client Command WorkStation.
- Opzionale: Installare EFI Fiery Color Profiler Suite con una licenza attivata sul client Command WorkStation.
- Procurarsi un biglietto da visita che abbia un logo colorato.
- Collocare il file di esempio: **FGS\_Letter\_Template\_LTR.pdf** o **FGS\_Letter\_Template\_A4.pdf** nella coda di attesa di Fiery. Trascinare il file nella coda di attesa di Command WorkStation o usare l'opzione Importa di Command WorkStation.
- Assicurarsi che il motore di stampa e Fiery siano stati calibrati prima di stampare.



## Creare un nuovo gruppo di tinte piatte

1. Nel menu di Command WorkStation, selezionare **Go** (Vai) > Spot Colors (Tinte piatte). (Aprire Centro periferica, Risorse e Tinte piatte).
2. Selezionare **Properties** (Proprietà). Per definire il profilo di destinazione che verrà usato per creare la tinta piatta personalizzata, selezionare **Properties** (Proprietà).
3. Nella finestra Job Properties (Proprietà del lavoro), selezionare la scheda **Color** (Colore) e selezionare **Expert Settings...** (Impostazioni Expert).
4. In **Advanced Edit** (Modifica avanzata), selezionare la scheda **Output** (Uscita) e selezionare il profilo di destinazione predefinito corrispondente al supporto caricato nei motori e selezionare **OK** per uscire da Modifica avanzata e selezionare **OK** per chiudere Proprietà del lavoro.
5. Selezionare **+ New** (+ Nuovo) e **Group** (Gruppo) dal menu a comparsa.
6. Immettere il nome del gruppo. Per questa esercitazione, immettere **Custom Colors** e fare clic su **OK**. Il gruppo appena creato verrà incluso nell'elenco Nome gruppo sul lato sinistro della finestra Tinte piatte.
7. Selezionare il nuovo gruppo **Custom Colors**. Nel nuovo gruppo non saranno ancora presenti colori. Nella sezione successiva, si creerà un nuovo colore da aggiungere a questo gruppo.



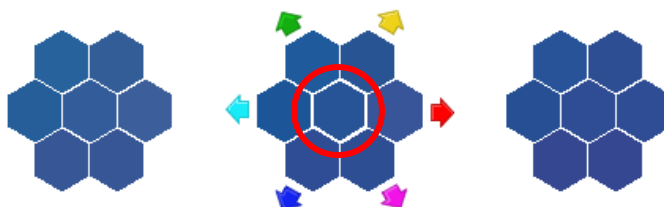
## Creare una nuova tinta piatta con EFI ES-2000

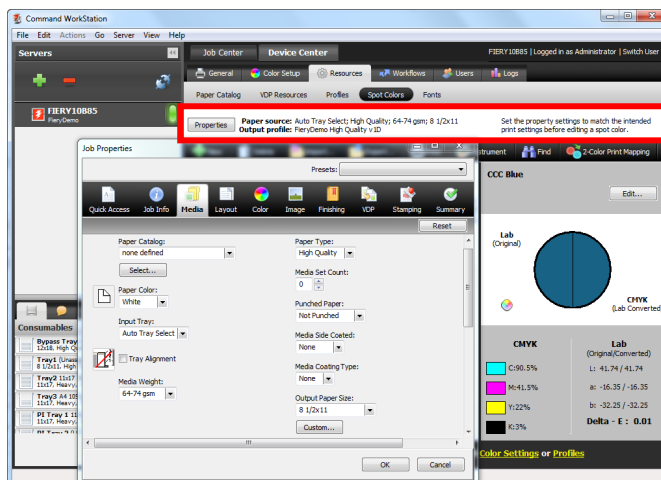
1. In questa esercitazione, EFI ES-2000 importerà i valori dei colori da un biglietto da visita.
2. Selezionare l'icona **Strumento**.
3. Verrà visualizzata la finestra di calibrazione dello spettrofotometro. (EFI ES-2000 deve essere calibrato prima di immettere i colori nel nuovo gruppo di tinte piatte).
4. Seguire le istruzioni sullo schermo, inserendo lo spettrofotometro EFI ES-2000 nel relativo supporto e fare clic su **Calibrate** (Calibra). EFI ES-2000 verrà calibrato.
5. Selezionare **+ New** (+ Nuovo) e selezionare **Spot Colors** (Tinte piatte) dal menu a comparsa.
6. Per questo esempio, immettere il nome del colore: **ABC logo**.



**Nota:** Il nome della tinta piatta è sensibile al minuscolo/maiuscolo e deve essere immesso in modo esatto.

7. Rimuovere EFI ES-2000 dal supporto di calibrazione e collocarlo sul colore da importare.
8. Premere il pulsante sul lato dello spettrofotometro EFI ES-2000 per importare i valori dei colori.
9. Il colore verrà visualizzato al centro del grafico. Il colore può essere ridefinito selezionando uno degli altri campioni di colore. Selezionare **OK**.





## Accesso a Proprietà del lavoro

1. Job Properties (Proprietà del lavoro) è accessibile con il pulsante Properties (Proprietà). Si aprirà la finestra Job Properties (Proprietà del lavoro).
2. Selezionare la scheda Media (Supporti), fare clic su **Select** (Seleziona).
3. Si aprirà Paper Catalog.
4. Selezionare il tipo di carta desiderato da Paper Catalog nel formato **11x17/A3** o **LTR/A4**. Per questa esercitazione, selezionare **LTR/A4**. Fare clic su **OK**.



**Nota:** Le informazioni relative a Paper source (Alimentazione) e Output profile (Profilo di destinazione) accanto al pulsante Properties (Proprietà) sono state aggiornate dalla selezione di Paper Catalog.

## Confronto tra il colore importato e quello originale

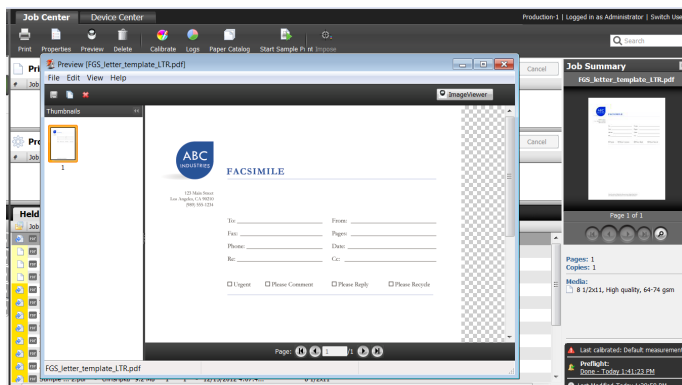
1. Per confrontare il colore importato con il colore originale del biglietto da visita, fare doppio clic su **ABC logo** e selezionare **Print** (Stampa) nella finestra **Edit Spot Color** (Modifica tinta piatta).



**Nota:** Potrebbe apparire una finestra di dialogo con un messaggio di avvertenza che informa che la calibrazione del supporto selezionato da Paper Catalog è al di fuori dei limiti specificati nelle preferenze di calibrazione. Selezionare Print anyway (Stampa comunque).

2. Quando si apre la finestra di dialogo **Print** (Stampa), selezionare il menu Pattern Layout (Layout) e selezionare **Color Search Pattern** (Modello di ricerca colore) oppure **Color Neighbor Pattern** (Modello di approssimazione colore). Per questa esercitazione, selezionare **Color Search Pattern** (Modello di ricerca colore).
3. Fare clic su **OK** per stampare il Modello di ricerca colore.
4. Appare la finestra di dialogo con il messaggio che la stampa è stata completata. Selezionare **OK**.
5. Confrontare il colore del biglietto da visita con il riquadro centrale della stampa e selezionare la corrispondenza migliore facendo clic sul riquadro appropriato (sullo schermo), quindi ristampare. Sarà necessario apportare solo piccole regolazioni.
6. Una volta ottenuta la corrispondenza desiderata, selezionare **Add Another** (Aggiungi altra) per creare un'altra tinta piatta.

Come: Acquisire e riprodurre con precisione le tinte piatte



## Stampare un modello di carta intestata con la nuova tinta piatta

1. Selezionare il file **FGS\_Letter\_Template\_LTR.pdf** o **FGS\_Letter\_Template\_A4.pdf** nella coda di attesa di Command WorkStation e fare clic con il pulsante destro del mouse per selezionare **Print** (Stampa)
2. Nel documento verrà stampato il logo ABC con la nuova tinta piatta creata.

## EFI dà impulso al tuo successo.

Da Fiery alla stampa inkjet per grandi formati, dal costo più basso per etichetta ai processi aziendali più altamente automatizzati, EFI offre alla tua azienda tutto quello di cui ha bisogno per avere successo. Per ulteriori informazioni, visita il sito [www.efi.com](http://www.efi.com) oppure chiama il numero 800 873 230 (gratuito per chi chiama dall'Italia) o 0800 897 114 (Svizzera).



The APPS logo, AutoCal, Auto-Count, Balance, Best, the Best logo, BESTColor, BioVu, BioWare, ColorPASS, Colorproof, ColorWise, Command WorkStation, CopyNet, Cretachrom, Cretaprint, the Cretaprint logo, Cretaprinter, Cretaroller, DockNet, Digital StoreFront, DocBuilder, DocBuilder Pro, DocStream, DSFdesign Studio, Dynamic Wedge, EDOX, EFI, the EFI logo, Electronics For Imaging, Entrac, EPCount, EPPPhoto, EPRRegister, EPStatus, Estimate, ExpressPay, Fabrivid, Fast-4, Fiery, the Fiery logo, Fiery Driven, the Fiery Driven logo, Fiery JobFlow, Fiery JobMaster, Fiery Link, Fiery Prints, the Fiery Prints logo, Fiery Spark, FreeForm, Hagen, Inkintensity, Inkware, Jetrion, the Jetrion logo, LapNet, Logic, MiniNet, Monarch, MicroPress, OneFlow, Pace, PhotoXposure, Printcafe, PressVu, PrinterSite, PrintFlow, PrintMe, the PrintMe logo, PrintSmith, PrintSmith Site, Printstream, Print to Win, Prograph, PSI, PSI Flexo, Radius, Rastek, the Rastek logo, Remoteproof, RIPChips, RIP-While-Print, Screenproof, SendMe, Sincolor, Splash, Spot-On, TrackNet, UltraPress, UltraTex, UltraVu, UV Series 50, VisualCal, VUTEK, the VUTEK logo, and WebTools are trademarks of Electronics For Imaging, Inc. and/or its wholly owned subsidiaries in the U.S. and/or certain other countries.