

操作指南： 准确捕获和重现专色



操作指南：准确捕获和重现专色

功能概述

凭借 Fiery Spot-On，用户可以独立于应用程序的自动工作流程为徽标颜色和其他专色获得最准确的颜色匹配。该功能允许用户管理 Fiery Server 上的指定颜色，包括所有 PANTONE、HKS、Toyo 和 DIC 库。该功能可直接在 Fiery Server 上转换指定色系的指定颜色，以在考虑输出颜色特性档参数的情况下重现最佳颜色匹配。此外，操作员可自定义创建指定专色。

通过添加选件 EFI ES-2000 分光光度计，增加“读取”和捕获颜色的能力。EFI ES-2000 能够将目标颜色精确捕获为色度值，并可自动将这些值输入到 Spot-On 中。

客户受益点

- 减少重复手动匹配颜色的过程，从而提高生产力。
- 使颜色工作流程更加精确，从而提高整体质量。
- 与标准颜色匹配系统（例如 PANTONE）紧密关联，从而将捕获的颜色与 PANTONE 颜色轻松整合。
- 与其他使用 PANTONE Approved 认证的 Fiery Driven™ 引擎相兼容。捕获的颜色会保存在 L*a*b 中，以便维持设备独立性。颜色可导出到其他 Fiery Server，这些颜色在其中将被转换为所选的特定 CMYK 输出特性档。
- 易于使用。匹配颜色时无需任何颜色知识。

练习目标

- 使用 Fiery Command WorkStation 设备中心工具专色 (Spot-On) 和 EFI ES-2000 分光光度计来捕获名片上的颜色并创建公司的企业颜色。
- 使用演示者名片上的徽标颜色打印样本文件。

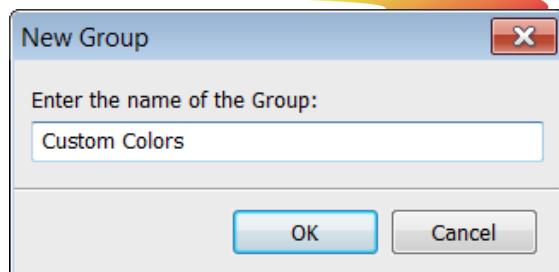
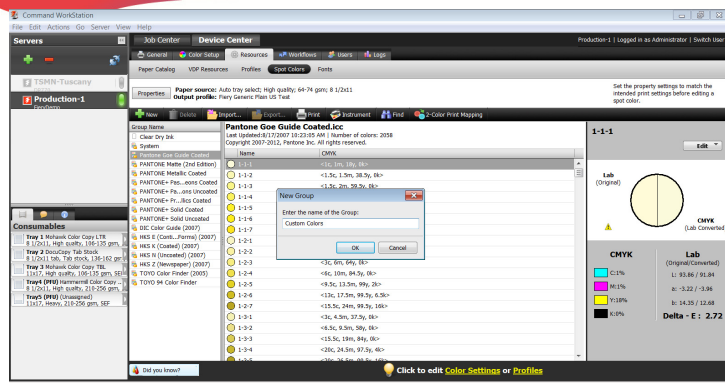
其他资源

若要了解有关 Fiery 产品功能的详细信息，EFI 已创建了旨在提高 Fiery 产品知识并有助于提高性能的交互式在线课程。有关我们提供的在线课程完整列表，请访问 [Fiery 电子学习课程](#) 网页。

开始之前

- 打开 Fiery Command WorkStation 5.5 或更高版本，然后连接到至少一个运行 Fiery FS150/FS150 Pro 或更高版本的 Fiery Server。
- 使 EFI ES-2000 或 EFI ES-1000 分光光度计连接到 Command WorkStation 客户端。
- 可选：在 Command WorkStation 客户端上安装带有激活了许可证的 EFI Fiery Color Profiler Suite 软件。
- 具有一张带有彩色徽标的名片。
- 将样本文件：Fiery 保留队列中的 **FGS_Letter_Template_LTR.pdf** 或 **FGS_Letter_Template_A4.pdf**。将文件拖放到 Command WorkStation 保留的队列中或使用 Command WorkStation “导入”菜单选项。
- 确保打印引擎和 Fiery 已在打印任何输出前校准。

操作指南：准确捕获和重现专色



创建新专色组

在 Command WorkStation 菜单中，选择“进入”>“专色”。（打开“设备中心”、“资源”和“专色”）。

选择“属性”。要定义将用于创建专色的输出特性档，请选择“属性”。

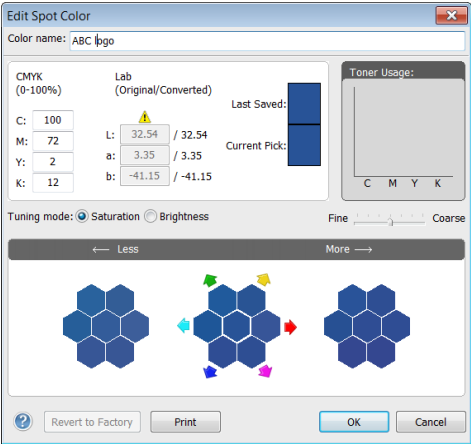
在“作业属性”窗口中，选择“颜色”选项卡并选择“专家设定...”。

在“高级编辑”中选择“输出”选项卡，选择与引擎中加载的纸张匹配的默认输出特性档，接着选择“确定”退出“高级编辑”，然后选择“确定”关闭“作业属性”。

选择“+ 新建”，然后从弹出菜单中选择“组”。

输入组名称。对于本练习，请输入“自定义颜色”并选择“确定”。（新组将列在“专色”窗口左侧的“组名称”列表中）。

选择新组“自定义颜色”。新组上尚未列出任何颜色。在下一部分中，您将创建要添加到此组的新颜色。



使用 EFI ES-2000 创建新专色

1. 在本练习中，EFI ES-2000 将导入名片上颜色的颜色值。

选择“仪器”图标。

“分光光度计校准”窗口将会打开。（在将颜色输入到新专色组之前必须校准 EFI ES-2000。）

按照屏幕说明，将 EFI ES-2000 放入其校准架，然后单击“校准”。EFI ES-2000 将被校准。

选择“+ 新建”，然后从弹出菜单中选择“专色”。

对于本示例，请输入“颜色名称”：ABC 徽标。

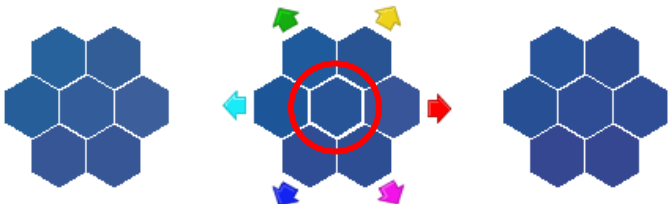


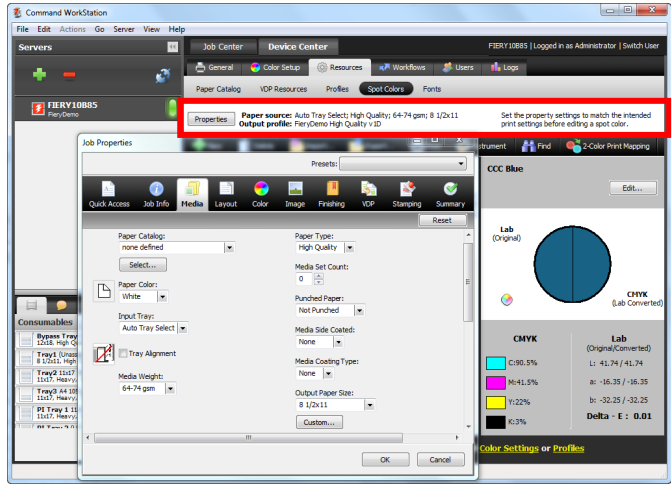
注： 专色名称区分大小写且必须准确指明正确的打印效果。

将 EFI ES-2000 从校准架取下，然后放到要导入的颜色上。

按 EFI ES-2000 侧面的按钮，导入颜色值。

颜色将显示在颜色板中央。通过选择其他色块中的一个色块，可细化颜色。选择“确定”。





访问作业属性

通过选择“属性”按钮，可访问作业属性。此操作将打开“作业属性”窗口。

选择“纸张”选项卡，单击“选择”。

“纸张类别”将会打开。

从“纸张类别”选择所需纸张类型：“11x17/A3”或“LTR/A4”尺寸。对于本练习，请选择“LTR/A4”。单击“确定”。



注：“属性”按钮旁的纸张来源和输出特性档信息已依据“纸张类别”选项进行了更新。

导入颜色与原始颜色比较

要比较导入颜色与名片原始颜色，请双击“ABC 徽标”，然后在“编辑专色”窗口中选择“打印”。



注：“警告”对话框可能会显示，通知您针对从“纸张类别”选择的纸张的校准“超出了校准首选项中的指定限制”。选择“仍然打印”。

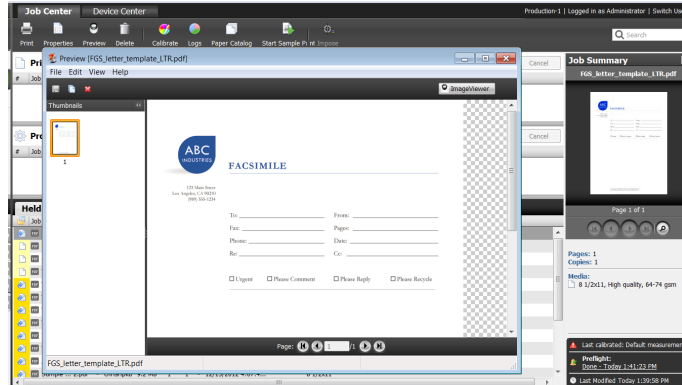
当“打印”对话框窗口打开时，选择“版面模式”菜单，然后选择“颜色搜索模式”或“颜色临近模式”。对于本练习，选择“颜色搜索模式”。

选择“确定”打印“颜色搜索模式”。

“打印成功”对话框将打开。选择“确定”。

将名片颜色与打印输出中心区域进行比较，然后通过单击屏幕上的适当区域并重新打印目标，选择更加接近的匹配。这时需要非常微小的调整。

在达到所需匹配时，选择“添加另一个”创建其他专色。



用新专色打印信头模板

在 Command WorkStation 保留的队列中选择文件 FGS_Letter_Template_LTR.pdf 或 FGS_Letter_Template_A4.pdf，然后右键单击并选择“打印”。

现在，文档将以新创建的专色打印 ABC 徽标。

EFI 助力成功。

从 Fiery 到超大幅面喷墨打印机，从每标签最低成本到自动化程度最高的业务流程，EFI 可满足您的任何需求，帮助您企业走向成功。访问 www.efi.com，或拨打 650-357-3500，获取更多信息。



APPS 徽标、AutoCal、Auto-Count、Balance、Best、Best 徽标、BESTColor、BioVu、BioWare、ColorPASS、Colorproof、ColorWise、Command WorkStation、CopyNet、Cretachrom、Cretaprint、Cretaprint 徽标、Cretaprinter、Cretaroller、DockNet、Digital StoreFront、DocBuilder、DocBuilder Pro、DocStream、DSFdesign Studio、Dynamic Wedge、EDOX、EFI、EFI 徽标、Electronics For Imaging、Entrac、EPCount、EPPhoto、EPRegister、EPStatus、Estimate、ExpressPay、Fabrivid、Fast-4、Fiery、Fiery 徽标、Fiery Driven、Fiery Driven 徽标、Fiery JobFlow、Fiery JobMaster、Fiery Link、Fiery Prints、Fiery Prints 徽标、Fiery Spark、FreeForm、Hagen、Inkintensity、Inkware、Jettrion、Jettrion 徽标、LapNet、Logic、MiniNet、Monarch、MicroPress、OneFlow、Pace、PhotoXposure、Printcafe、PressVu、PrinterSite、PrintFlow、PrintMe、PrintMe 徽标、PrintSmith、PrintSmith Site、Printstream、Print to Win、Prograph、PSI、PSI Flexo、Radius、Rastek、Rastek 徽标、Remoteproof、RIPChips、RIP-While-Print、Screenproof、SendMe、Sincrolor、Splash、Spot-On、TrackNet、UltraPress、UltraTex、UltraVu、UV Series 50、VisualCal、VUTEK、VUTEK 徽标和 WebTools 是 Electronics For Imaging Inc. 和/或其全资子公司在美国和/或其他国家或地区的商标。