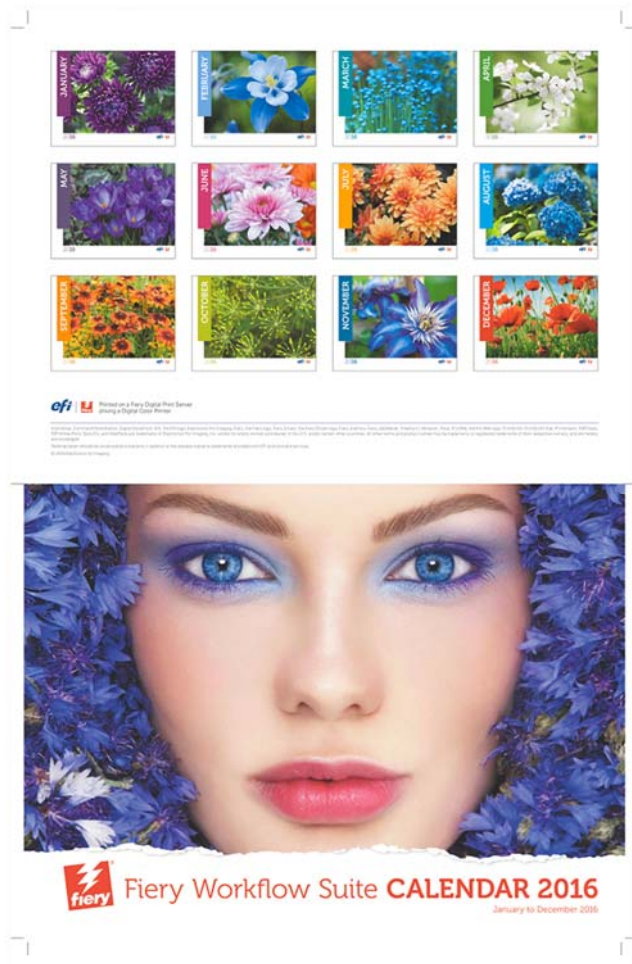


# Instructies voor FS200:

## Een kalenderboekje afdrukken



# Instructies voor FS200: Een kalenderboekje afdrukken

## Overzicht van de functies

Fiery® Impose is een servergebaseerde inslagtoepassing waarmee u het inslagproces kunt stroomlijnen en automatiseren voor een zeer efficiënte productie. Impose biedt inslagtechnologie die volledig WYSIWYG en gebruiksvriendelijk is en die alle functies bevat die u zich maar kunt wensen, in één krachtig pakket. Door een workflow te gebruiken die is gebaseerd op het Portable Document Format (PDF) van Adobe® Systems kunnen operators onbeperkte door gebruikers gedefinieerde sjablonen maken.

Documenten met complexe afwerkingsvereisten, zoals deze kalender, zijn een goed voorbeeld van toepassingen met verfijnde voorbereidingsactiviteiten voor de lay-out, zoals het veranderen van de oriëntatie van specifieke pagina's in een opdracht.

## Doelstellingen

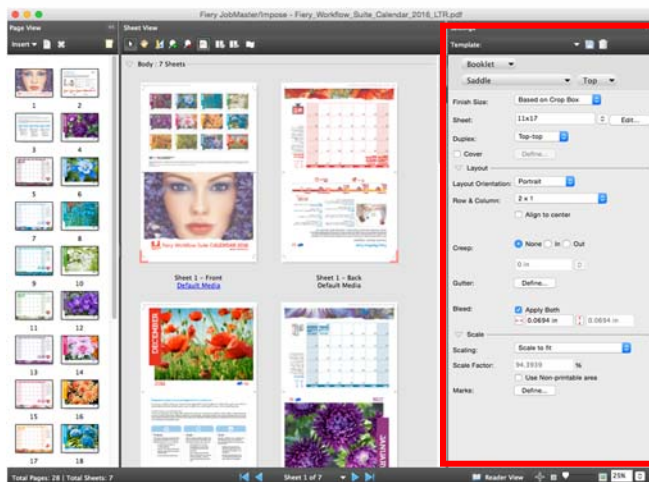
- Fiery Impose-kalender
- Taakeigenschappen inclusief afwerking toepassen op het ingeslagen document

## Aanvullende bronnen

Ga naar [Fiery Online Resources](#) voor aanvullende softwaredownloads, trainingsbronnen en meer.

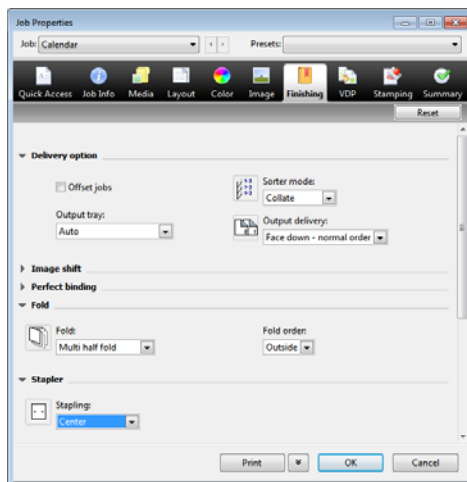
## Voordat u begint

- Open Fiery Command WorkStation® 5.7 of hoger en maak verbinding met ten minste één Fiery-server waarop Fiery FS200/FS200 Pro wordt uitgevoerd.
- Activeer de Fiery Impose-licentie op de computer waarop Command WorkStation wordt uitgevoerd.
- Plaats het voorbeeldbestand, **Fiery\_Workflow\_Suite\_Calendar\_2016\_LT R.pdf** of **Fiery\_Workflow\_Suite\_Calendar\_2016\_A4 .pdf**, in de blokkeringswachtrij van de Fiery-server. Sleep het bestand naar de lijst Geblokkeerd in Command WorkStation of gebruik de menuoptie Importeren in Command WorkStation.
- Zorg ervoor dat de printer en de Fiery-server zijn gekalibreerd voordat u items afdrukt.



## Fiery Impose-kalender

1. Selecteer het bestand **Fiery\_Workflow\_Suite\_Calendar\_2016\_LTR.pdf** of **Fiery\_Workflow\_Suite\_Calendar\_2016\_A4.pdf** in de lijst Geblokkeerd in Command WorkStation. Klik vervolgens met de rechtermuisknop en selecteer **Impose**.
2. Selecteer in het deelvenster Instellingen de sjabloon **2 per vel; door de rug geniet**.
3. Wijzig in het gedeelte Boekje de optie Links in **Boven**.
4. Selecteer voor Vel de optie **11x17** of **A3**.
5. Selecteer voor **Afdrukstand opmaak** de optie **Staand**.
6. De overige instellingen kunnen ongewijzigd blijven.
7. Klik op het pictogram **Opslaan** naast Sjabloon om deze nieuwe sjabloon op te slaan voor toekomstig gebruik.
8. Voer een naam in voor deze sjabloon wanneer het venster Sjabloon opslaan wordt geopend. Typ voor dit voorbeeld **Kalender** en klik op **OK** wanneer u klaar bent.
9. Sla de taak op en geef deze een naam.
10. Klik op **Opslaan als normale ingeslagen taak** en wijzig de naam in **Kalender**. Klik vervolgens op **OK** wanneer u klaar bent.
11. Klik op **Bestand > Afsluiten** of klik op de rode **X** in de hoek om Fiery Impose te sluiten.
12. De nieuwe taak wordt opgeslagen in de lijst Geblokkeerd.



## Taakeigenschappen inclusief afwerking toepassen op het Impose-document

Als de printer een afwerkeenheid voor rugnieten heeft, kunt u de onderstaande stappen volgen als een richtlijn om de kalender af te drukken als afgewerkt document. Elke printer heeft specifieke instellingen voor het correct afdrukken en afwerken van het boekje. Als u niet over een afwerkeenheid voor rugnieten beschikt, kunt u het document afdrukken om de uitvoer te bekijken en een offline afwerkeenheid gebruiken om de taak te voltooien.

1. Selecteer de taak **Kalender** in de lijst Geblokkeerd en klik met de rechtermuisknop om **Eigenschappen** te selecteren.
2. Wanneer het dialoogvenster Taakeigenschappen wordt geopend, klikt u op het pictogram **Afwerking** en wijst u de juiste opties voor Vouwen, Nieten, Paginavolgorde en Uitvoerlade toe voor uw printer.
3. Selecteer **Afdrukken** om Taakeigenschappen te sluiten en de taak voor afdrukken te verzenden.



## EFI fuels success.

We ontwikkelen baanbrekende technieken voor de productie van bewegwijzering, verpakkingen, textiel, keramische tegels en gepersonaliseerde documenten, met een groot aanbod van printers, inkten, digitale front-ends en een uitgebreide zakelijke en productieworkflowsuite die het volledige productieproces transformeert en stroomlijnt zodat uw concurrentiepositie wordt verstevigd en uw productiviteit wordt vergroot. Ga voor meer informatie naar [www.efi.com](http://www.efi.com) of bel naar 020 658 8000 (NL) of 02 749 94 20 (BE).



Nothing herein should be construed as a warranty in addition to the express warranty statement provided with EFI products and services.

The APPS logo, AutoCal, Auto-Count, Balance, Best, the Best logo, BESTColor, BioVu, BioWare, ColorPASS, Colorproof, ColorWise, Command WorkStation, CopyNet, Cretachrom, Cretaprint, the Cretaprint logo, Cretaprinter, Cretaroller, DockNet, Digital StoreFront, DirectSmile, DocBuilder, DocBuilder Pro, DocStream, DSFdesign Studio, Dynamic Wedge, EDOX, EFI, the EFI logo, Electronics For Imaging, Entrac, EPCount, EPPPhoto, EPRegister, EPStatus, Estimate, ExpressPay, Fabrivid, Fast-4, Fiery, the Fiery logo, Fiery Driven, the Fiery Driven logo, Fiery JobFlow, Fiery JobMaster, Fiery Link, Fiery Prints, the Fiery Prints logo, Fiery Spark, FreeForm, Hagen, Inktenzity, Inkware, Jettrion, the Jettrion logo, LapNet, Logic, MiniNet, Monarch, MicroPress, OneFlow, Pace, PhotoXposure, Printcafe, PressVu, PrinterSite, PrintFlow, PrintMe, the PrintMe logo, PrintSmith, PrintSmith Site, PrintStream, Print to Win, Prograph, PSI, PSI Flexo, Radius, Rastek, the Rastek logo, Remoteproof, RIPChips, RIP-While-Print, Screenproof, SendMe, Sincrolor, Splash, Spot-On, TrackNet, UltraPress, UltraTex, UltraVu, UV Series 50, VisualCal, VUTEk, the VUTEk logo, and WebTools are trademarks of Electronics For Imaging, Inc. and/or its wholly owned subsidiaries in the U.S. and/or certain other countries.