

Procedimiento para FS200:

Optimizar la calidad de
color de los documentos



Procedimiento para FS200: Optimizar la calidad de color de los documentos

Descripción de la característica

Descubra cómo producir color de gran calidad en sus documentos sacando el máximo provecho de las funciones vanguardistas de reproducción de color de Fiery®. Estas funciones incluyen colores planos, reventado automático, suavizado de imagen, sobreimpresión compuesta de colores planos y mejora de texto y gráficos.

Objetivos

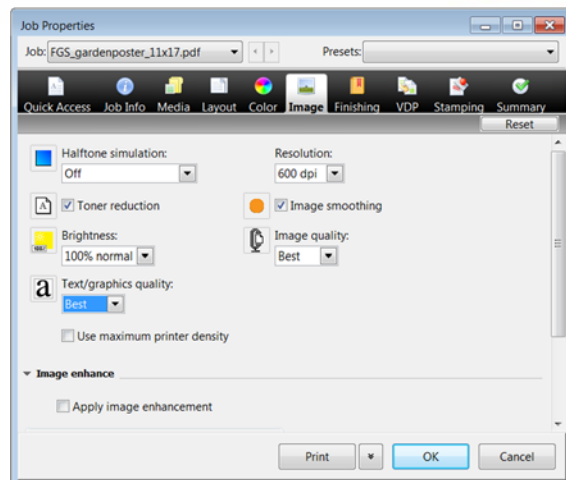
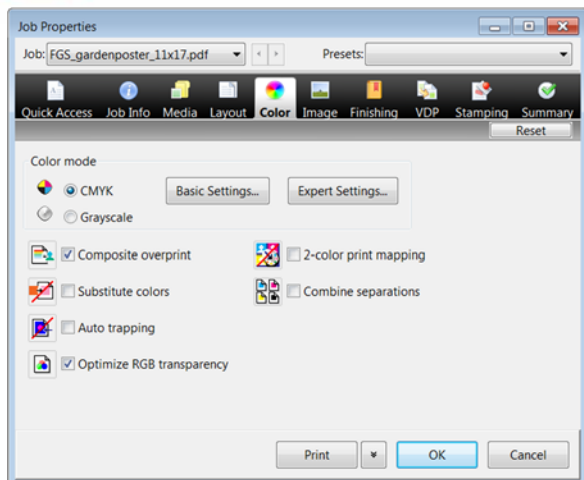
- Aplicar los valores de color optimizado y calidad de la imagen en Propiedades del trabajo

Recursos adicionales

Para obtener descargas de software, recursos de formación y mucho más, vaya a [Recursos en línea de Fiery](#).

Antes de comenzar

- Fiery Command WorkStation® 5.7 o una versión posterior debe estar abierto y conectado a, al menos, un servidor Fiery en el que se esté ejecutando Fiery FS200/FS200 Pro.
- Coloque el archivo de ejemplo **FGS_gardenposter_11x17.pdf** o **FGS_gardenposter_A3.pdf** en la cola En espera del servidor Fiery. Arrastre el archivo a la lista En espera de Command WorkStation o utilice la opción de menú Importar de Command WorkStation.
- Asegúrese de que la impresora y el servidor Fiery hayan sido calibrados antes de imprimir nada.



Aplicar los valores de color optimizado y calidad de la imagen en Propiedades del trabajo

1. Seleccione el archivo **FGS_gardenposter_11x17.pdf** o **FGS_gardenposter_A3.pdf** en la lista En espera de Command Workstation. A continuación, haga clic con el botón derecho y seleccione **Imprimir y En espera**.
2. Localice el archivo **FGS_gardenposter_11x17.pdf** o **FGS_gardenposter_A3.pdf** en la lista En espera de Command Workstation. A continuación, haga clic con el botón derecho y seleccione **Propiedades del trabajo**.
3. Haga clic en el icono **Color** y configure las opciones siguientes:
 - a. Active la casilla de verificación **Optimizar transparencia RGB**.
 - b. Haga clic en **Valores expertos** para abrir el cuadro de diálogo Edición avanzada.
 - c. En la pestaña Entrada de color en el área CMYK/Escala de grises, seleccione la casilla de verificación **Calidad de salida PDF/X**.
 - d. En el área RGB Lab, seleccione la casilla de verificación para habilitar la opción **Usar perfil incluido si lo hay**.
 - e. En el área de Colores planos, seleccione la casilla de verificación **Coincidencia de colores planos**.
 - f. Seleccione la pestaña Salida y confirme que está seleccionado el perfil de salida correcto para el trabajo.
 - g. Haga clic en **Aceptar** para cerrar la ventana de Configuración avanzada del color.
4. Haga clic en el icono **Imagen**.
 - a. Seleccione la casilla de verificación **Suavizado de imagen**.
 - b. En Calidad de texto/gráficos **Seleccione Óptima**.
5. Haga clic en **Imprimir** para enviar el trabajo al dispositivo de salida.
6. Recoja la salida impresa y compárela con el primer ejemplo de impresión.

Procedimiento para FS200: Optimizar la calidad de color de los documentos

Nota:

La página dos de este archivo de muestra contiene información para identificar cada una de las áreas de la página uno. Puede usarla como referencia para el valor de Propiedades del trabajo que optimizó el color de esa sección.



Default Settings

FGS Garden Poster Description

This poster demonstrates the key color management qualities a Fiery® server can handle. It produces the best matches for spot colors. It handles transparencies and overprints beautifully. And Fiery servers can manage multiple color spaces in a single document.

The sample file image to the right shows all the settings users can check to guarantee the best output.

¹ Use when APPE is not selected.

² Select either Auto Trapping or Best Quality for Text/Graphics, based on customer's preference.

To properly configure Fiery Driver settings and Job Properties, check the following...

- Composite Overprint
- Optimize RGB Transparency¹
- Auto Trapping
- Image Smoothing
- Text/Graphics Quality Best²
- Image Quality Best
- Use Embedded Profiles when Present
- Spot Color Matching



FGS Gardening Poster

The efi logo, Electronics For Imaging, Fiery, and the Fiery logo are registered trademarks, and efi is a trademark, of Electronics For Imaging, Inc., in the U.S. and/or certain other countries. All other terms and product names may be trademarks or registered trademarks of their respective owners, and are hereby acknowledged. The example companies, organizations, products, people and events depicted herein are fictitious. No association with any real company, organization, product, person, or event is intended or should be inferred. © 2012 Electronics For Imaging.

EFI impulsa su éxito.

Desarrollamos tecnologías innovadoras para la fabricación de señalización, embalaje, textiles, baldosas de cerámica y documentos personalizados, con una amplia gama de impresoras, tintas, sistemas frontales digitales y un conjunto completo empresarial y de producción que transforma y agiliza todo el proceso de producción para aumentar así su competitividad y potenciar la productividad. Visite www.efi.com o llame al 900 838078 (España) para más información.



Nothing herein should be construed as a warranty in addition to the express warranty statement provided with EFI products and services.

The APPS logo, AutoCal, Auto-Count, Balance, Best, the Best logo, BESTColor, BioVu, BioWare, ColorPASS, Colorproof, ColorWise, Command WorkStation, CopyNet, Cretachrom, Cretaprint, the Cretaprint logo, Cretaprinter, Cretaroller, DockNet, Digital StoreFront, DirectSmile, DocBuilder, DocBuilder Pro, DocStream, DSFdesign Studio, Dynamic Wedge, EDOX, EFI, the EFI logo, Electronics For Imaging, Entrac, EPCount, EPPhoto, EPRegister, EPStatus, Estimate, ExpressPay, Fabrivu, Fast-4, Fiery, the Fiery logo, Fiery Driven, the Fiery Driven logo, Fiery JobFlow, Fiery JobMaster, Fiery Link, Fiery Prints, the Fiery Prints logo, Fiery Spark, FreeForm, Hagen, InktenSity, Inkware, Jettrion, the Jettrion logo, LapNet, Logic, MiniNet, Monarch, MicroPress, OneFlow, Pace, PhotoXposure, Printcafe, PressVu, PrinterSite, PrintFlow, PrintMe, the PrintMe logo, PrintSmith, PrintSmith Site, PrintStream, Print to Win, Prograph, PSI, PSI Flexo, Radius, Rastek, the Rastek logo, Remoteproof, RIPChips, RIP-While-Print, Screenproof, SendMe, Sincrolor, Splash, Spot-On, TrackNet, UltraPress, UltraTex, UltraVu, UV Series 50, VisualCal, VUTEk, the VUTEk logo, and WebTools are trademarks of Electronics For Imaging, Inc. and/or its wholly owned subsidiaries in the U.S. and/or certain other countries.