

Guide pratique FS200 : Optimisation de la qualité des documents couleur



Guide pratique FS200 : Optimisation de la qualité des documents couleur

Présentation des fonctionnalités

Découvrez comment doter vos documents d'une qualité de couleur irréprochable grâce aux fonctionnalités standard de reproduction des couleurs Fiery® haut de gamme. Parmi elles, les tons directs, le trapping automatique, le lissage d'images, la surimpression composite en tons directs et l'amélioration des textes et des graphiques.

Objectifs

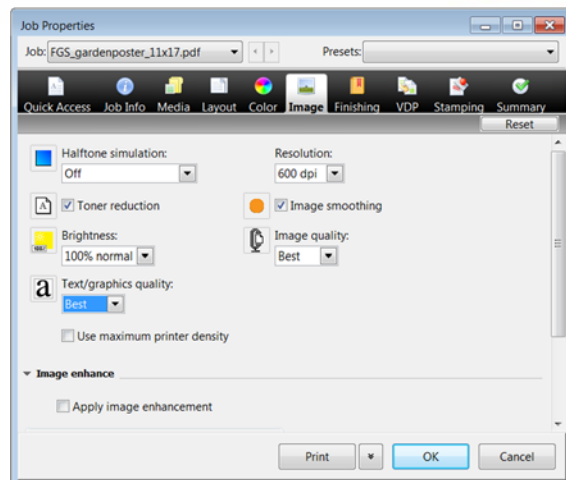
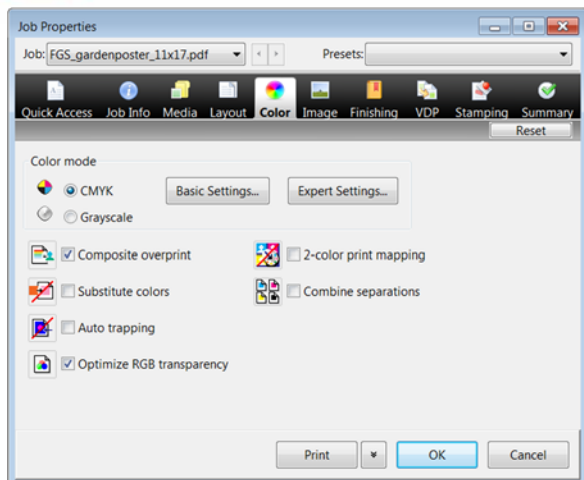
- Appliquer les paramètres d'optimisation de la couleur et de la qualité d'image dans les Propriétés de la tâche.

Ressources supplémentaires

Pour télécharger davantage de logiciels, de ressources de formation et plus encore, rendez-vous sur la page [Ressources Fiery en ligne](#).

Avant de commencer

- Ouvrez Fiery Command WorkStation® 5.7 ou une version ultérieure et connectez-la à au moins un serveur Fiery exécutant Fiery FS200/FS200 Pro.
- Placez le fichier d'exemple **FGS_gardenposter_11x17.pdf** ou **FGS_gardenposter_A3.pdf** dans la file Mise en attente du serveur Fiery. Faites glisser le fichier dans la liste En attente de la Command WorkStation ou utilisez son option de menu Importer.
- Avant de lancer une tâche d'impression, assurez-vous que l'imprimante et le serveur Fiery ont bien été calibrés.



Appliquer les paramètres d'optimisation de la couleur et de la qualité d'image dans les Propriétés de la tâche.

1. Sélectionnez le fichier **FGS_gardenposter_11x17.pdf** ou **FGS_gardenposter_A3.pdf** dans la liste des tâches En attente de la Command WorkStation. Cliquez ensuite avec le bouton droit de la souris et sélectionnez **Imprimer et attendre**.
2. Sélectionnez le fichier **FGS_gardenposter_11x17.pdf** ou **FGS_gardenposter_A3.pdf** dans la liste des tâches En attente. Puis, effectuez un clic droit pour sélectionner les **Propriétés de la tâche**.
3. Sélectionnez l'icône **Couleur** et définissez les options suivantes :
 - a. Sélectionnez la case **Optimiser les transparences RVB**.
 - b. Cliquez sur **Paramètres avancés** pour ouvrir la boîte de dialogue **Modification avancée**.
 - c. Dans la section CMJN/Niveaux de gris de l'onglet Couleurs en entrée, sélectionnez la case **Mode de sortie PDF/X**.
 - d. Dans la section RVB/Lab, cochez **Utiliser le profil incorporé le cas échéant**.
 - e. Dans la section Tons directs, cochez la case **Correspondance tons directs**.
 - f. Sélectionnez l'onglet Sortie et vérifiez que le profil de sortie choisi pour votre tâche est le bon.
 - g. Cliquez sur **OK** pour fermer les paramètres avancés de couleur.
4. Cliquez sur l'icône **Image**.
 - a. Sélectionnez la case **Lissage de l'image**.
 - b. Dans Qualité texte/graphiques, sélectionnez **Optimale**.
5. Cliquez sur **Imprimer** pour envoyer la tâche au périphérique de sortie.
6. Récupérez l'impression et comparez-la avec la première impression effectuée à l'étape 1.

Remarque :

La deuxième page de ce fichier d'exemple contient des informations permettant d'identifier chaque zone de la première page. Vous pouvez l'utiliser pour classer les paramètres des Propriétés de la tâche ayant servi à optimiser les couleurs pour cette section.



Postflight Settings

FGS Garden Poster Description

This poster demonstrates the key color management qualities a Fiery® server can handle. It produces the best matches for spot colors. It handles transparencies and overprints beautifully. And Fiery servers can manage multiple color spaces in a single document.

The sample file image to the right shows all the settings users can check to guarantee the best output.

¹ Use when APPE is not selected.

² Select either Auto Trapping or Best Quality for Text/Graphics, based on customer's preference.

To properly configure Fiery Driver settings and Job Properties, check the following...

- Composite Overprint
- Optimize RGB Transparency¹
- Auto Trapping
- Image Smoothing
- Text/Graphics Quality Best²
- Image Quality Best
- Use Embedded Profiles when Present
- Spot Color Matching



FGS Gardening Poster

The efi logo, Electronics For Imaging, Fiery, and the Fiery logo are registered trademarks, and efi is a trademark, of Electronics For Imaging, Inc. in the U.S. and/or other countries. All other terms and product names may be trademarks or registered trademarks of their respective owners, and are hereby acknowledged. The example companies, organizations, products, people and events depicted herein are fictitious. No association with any real company, organization, product, person, or event is intended or should be inferred. © 2012 Electronics For Imaging.

EFI, moteur de votre réussite.

Nous développons des technologies révolutionnaires pour la fabrication de produits signalétiques, le packaging, les textiles, les carrelages en céramique ainsi que les documents personnalisés, grâce à un large éventail d'imprimantes, d'encre, de solutions frontales numériques et à une suite complète de flux de production et de travail vous permettant de transformer et de simplifier l'intégralité du processus de production, et ainsi d'améliorer votre compétitivité et de renforcer votre productivité. Rendez-vous à l'adresse www.efi.com ou composez le 0805-080318 (France), 0800-897-114 (Suisse) ou le +32 2 749 9426 (Belgique) pour plus d'informations.



Nothing herein should be construed as a warranty in addition to the express warranty statement provided with EFI products and services.

The APPS logo, AutoCal, Auto-Count, Balance, Best, the Best logo, BESTColor, BioVu, BioWare, ColorPASS, Colorproof, ColorWise, Command WorkStation, CopyNet, Cretachrom, Cretaprint, the Cretaprint logo, Cretaprinter, Cretaroller, DockNet, Digital StoreFront, DirectSmile, DocBuilder, DocBuilder Pro, DocStream, DSFdesign Studio, Dynamic Wedge, EDOX, EFI, the EFI logo, Electronics For Imaging, Entrac, EPCount, EPPPhoto, EPRegister, EPStatus, Estimate, ExpressPay, Fabrivid, Fast-4, Fiery, the Fiery logo, Fiery Driven, the Fiery Driven logo, Fiery JobFlow, Fiery JobMaster, Fiery Link, Fiery Prints, the Fiery Prints logo, Fiery Spark, FreeForm, Hagen, Inktenzity, Inkware, Jettrion, the Jettrion logo, LapNet, Logic, MiniNet, Monarch, MicroPress, OneFlow, Pace, PhotoXposure, Printcafe, PressVu, PrinterSite, PrintFlow, PrintMe, the PrintMe logo, PrintSmith, PrintSmith Site, PrintStream, Print to Win, Prograph, PSI, PSI Flexo, Radius, Rastek, the Rastek logo, Remoteproof, RIPChips, RIP-While-Print, Screenproof, SendMe, Sincrolor, Splash, Spot-On, TrackNet, UltraPress, UltraTex, UltraVu, UV Series 50, VisualCal, VUTEk, the VUTEk logo, and WebTools are trademarks of Electronics For Imaging, Inc. and/or its wholly owned subsidiaries in the U.S. and/or certain other countries.