

Практические советы по FS200.

Оптимизация качества
цветов в документах



Практические советы по FS200. Оптимизация качества цветов в документах

Обзор функций

Узнайте, как создавать документы, содержащие превосходные цвета, используя преимущества передовых возможностей цветопередачи Fiery®. Это включает плашечные цвета, автотреппинг, сглаживание изображения, композитное наложение плашечных цветов, улучшение текста и графики.

Цели

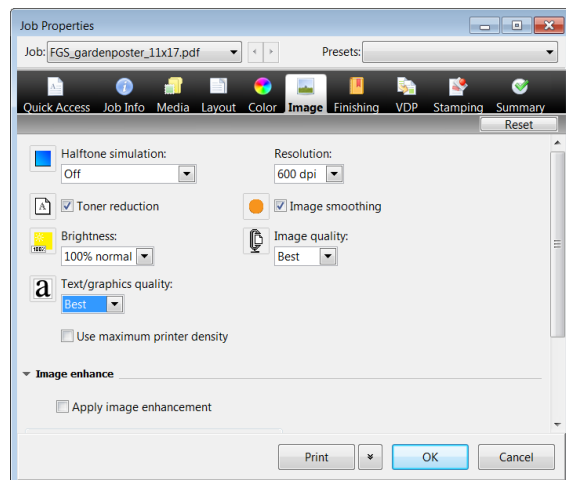
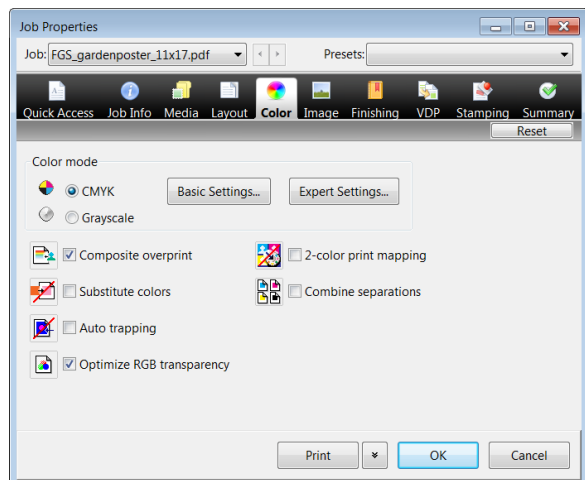
- Применение параметров оптимизации цвета и параметров качества изображения в параметрах задания

Дополнительные ресурсы

Дополнительное программное обеспечение, учебные пособия и другие материалы представлены на странице [Fiery Online Resources](#).

Перед началом работы

- Откройте Fiery Command WorkStation® версии 5.7 или выше и подключите ее как минимум к одному серверу Fiery server под управлением FS200/FS200 Pro.
- Разместите файл-образец **FGS_gardenposter_11x17.pdf** или **FGS_gardenposter_A3.pdf** в очереди ожидания сервера Fiery server. Перетащите файл в список «Задержанные» клиента Command WorkStation или используйте параметр «Импорт» из меню Command WorkStation.
- Перед печатью убедитесь в том, что принтер и сервер Fiery были откалиброваны.



Применение параметров оптимизации цвета и параметров качества изображения в параметрах задания

1. Выделите файл **FGS_gardenposter_11x17.pdf** или **FGS_gardenposter_A3.pdf** в списке «Задержанные» Command WorkStation. Затем нажмите правой кнопкой мыши и выберите **Печатать и отложить**.
2. Выделите файл **FGS_gardenposter_11x17.pdf** или **FGS_gardenposter_A3.pdf** в списке «Задержанные». Нажмите правой кнопкой мыши и выберите **Параметры задания**.
3. Нажмите на значок **Цвет** и задайте следующие параметры.
 - a. Установите флажок **Optimize RGB Transparency**.
 - b. Выберите пункт **Профессиональные настройки**, чтобы открыть окно «Расширенная правка».
 - c. В области CMYK/«Оттенки серого» вкладки «Входной цвет» установите флажок **PDF/X Output Intent**.
 - d. В области «Лаборатория RGB» установите флажок **Использовать встроенный профиль при наличии**.
 - e. В области «Плашечный цвет» установите флажок **Согласование плашечных цветов**.
 - f. Перейдите на вкладку «Вывод» и выберите соответствующий выходной профиль для своего задания.
 - g. Щелкните **ОК**, чтобы закрыть окно параметров «Расширенные настройки цвета».
4. Нажмите значок **Изображение**.
 - a. Установите флажок **Image Smoothing**.
 - b. В разделе Text/Graphics Quality выберите **Наилучшее**.
5. Нажмите **Печать**, чтобы отправить задание на устройство вывода.
6. Сравните выходной материал с первым печатным образцом из шага 1.

Примечание.

Вторая страница данного файла образца содержит информацию по идентификации каждой области на первой странице. Вы можете воспользоваться этой информацией для настройки параметров задания, чтобы оптимизировать цвет для этого раздела.



Default Settings

FGS Garden Poster Description

This poster demonstrates the key color management qualities a Fiery® server can handle. It produces the best matches for spot colors. It handles transparencies and overprints beautifully. And Fiery servers can manage multiple color spaces in a single document.

The sample file image to the right shows all the settings users can check to guarantee the best output.

- 1 Use when APPE is not selected.
- 2 Select either Auto Trapping or Best Quality for Text/Graphics.

To properly configure Fiery Driver settings and Job Properties, check the following...

- Composite Overprint
- Optimize RGB Transparency¹
- Auto Trapping
- Image Smoothing
- Text/Graphics Quality Best²
- Image Quality Best
- Use Embedded Profiles when Present
- Spot Color Matching



FGS Gardening Poster

The efi logo, Electronics For Imaging, Fiery, and the Fiery logo are registered trademarks, and efi is a trademark, of Electronics For Imaging, Inc. in the U.S. and/or certain other countries. All other terms and product names may be trademarks or registered trademarks of their respective owners, and are hereby acknowledged. The example companies, organizations, products, people and events depicted herein are fictitious. No association with any real company, organization, product, person, or event is intended or should be inferred. © 2012 Electronics For Imaging

EFI — катализатор успеха.

Наша компания разрабатывает революционные технологии для производства вывесок, упаковки, текстиля, керамической плитки и персонализированных документов. Мы предлагаем широкий ассортимент принтеров, чернил, цифровых контроллеров и комплексных решений для бизнеса и производства. Эти продукты преобразуют и упрощают работу предприятия, а также повышают производительность и конкурентоспособность. Подробности на нашем сайте www.efi.com и по телефону +31 (0)20 658 8000.



Nothing herein should be construed as a warranty in addition to the express warranty statement provided with EFI products and services.

The APPS logo, AutoCal, Auto-Count, Balance, Best, the Best logo, BESTColor, BioVu, BioWare, ColorPASS, Colorproof, ColorWise, Command WorkStation, CopyNet, Cretachrom, Cretaprint, the Cretaprint logo, Cretaprinter, Cretaroller, DockNet, Digital StoreFront, DirectSmile, DocBuilder, DocBuilder Pro, DocStream, DSFdesign Studio, Dynamic Wedge, EDOX, EFI, the EFI logo, Electronics For Imaging, Entrac, EPCount, EPPhoto, EPRegister, EPStatus, Estimate, ExpressPay, Fabrivu, Fast-4, Fiery, the Fiery logo, Fiery Driven, the Fiery Driven logo, Fiery JobFlow, Fiery JobMaster, Fiery Link, Fiery Prints, the Fiery Prints logo, Fiery Spark, FreeForm, Hagen, Inktenzity, Inkware, Jetrion, the Jetrion logo, LapNet, Logic, MiniNet, Monarch, MicroPress, OneFlow, Pace, PhotoXposure, Printcafe, PressVu, PrinterSite, PrintFlow, PrintMe, the PrintMe logo, PrintSmith, PrintSmith Site, PrintStream, Print to Win, Prograph, PSI, PSI Flexo, Radius, Rastek, the Rastek logo, Remoteproof, RIPChips, RIP-While-Print, Screenproof, SendMe, Sincrolor, Splash, Spot-On, TrackNet, UltraPress, UltraTex, UltraVu, UV Series 50, VisualCal, VUTEk, the VUTEk logo, and WebTools are trademarks of Electronics For Imaging, Inc. and/or its wholly owned subsidiaries in the U.S. and/or certain other countries.