

# Procedimiento para FS200:

Capturar y reproducir con  
precisión los colores  
planos



# Procedimiento para FS200: Capturar y reproducir con precisión los colores planos

## Descripción de la característica

Con Fiery® Spot-On™, puede conseguir la correlación de colores más exacta para los colores de logotipos y otros colores planos en un flujo de trabajo automatizado independiente de la aplicación. La función permite a los usuarios gestionar colores con nombre propio en el servidor Fiery, incluidas las bibliotecas PANTONE, HKS, Toyo y DIC. Esta función convierte los colores con nombre propio de los sistemas de color directamente en el servidor Fiery para reproducir la mejor coincidencia de color posible teniendo en cuenta los parámetros del perfil de color de salida. Además, puede crear colores planos con nombre propio personalizados.

El espectrofotómetro EFI ES-2000 opcional agrega la capacidad de capturar colores de forma precisa. El EFI ES-2000 proporciona valores colorimétricos y los introduce automáticamente en Spot-On.

## Objetivos

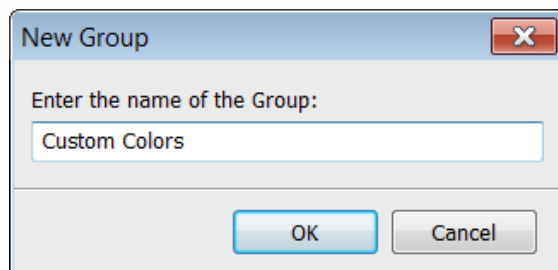
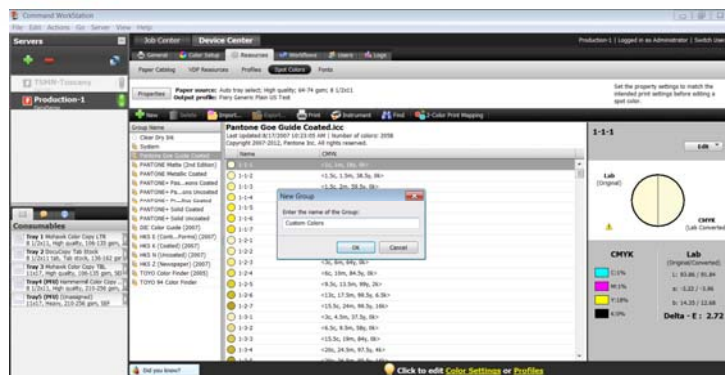
- Crear un nuevo grupo de colores planos.
- Crear un nuevo color plano usando el ES-2000.
- Imprimir una plantilla de membrete con el nuevo color plano.

## Recursos adicionales

Para obtener descargas de software, recursos de formación y mucho más, vaya a [Recursos en línea de Fiery](#).

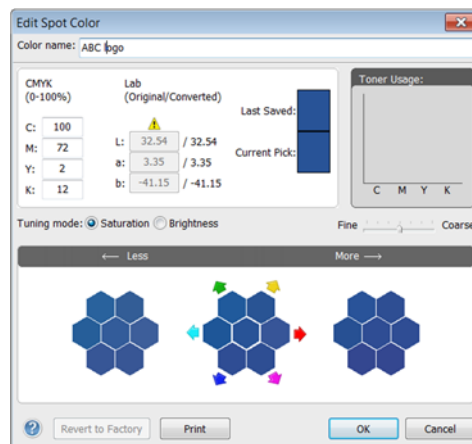
## Antes de comenzar

- Fiery Command WorkStation 5.7® o una versión posterior debe estar abierto y conectado a, al menos, un servidor Fiery en el que se esté ejecutando Fiery FS200/FS200 Pro.
- Conecte el espectrofotómetro EFI ES-2000 al ordenador en el que se esté ejecutando ejecute Command WorkStation.
- Opcional: El software EFI Fiery Color Profiler Suite debe estar instalado y con una licencia activada en el ordenador de Command WorkStation.
- Tenga a mano una tarjeta de visita con un logotipo en color.
- Coloque el archivo de ejemplo **FGS\_letter\_template\_LTR.pdf** o **FGS\_letter\_template\_A4.pdf** en la cola En espera del servidor Fiery. Arrastre el archivo a la lista En espera de Command WorkStation o utilice la opción de menú Importar de Command WorkStation.
- Asegúrese de que la impresora y el servidor Fiery hayan sido calibrados antes de imprimir nada.



## Crear un nuevo grupo de colores planos

1. En el menú Command WorkStation, haga clic en **Ir > Colores planos**. (De este modo se abre Centro de dispositivo, Recursos y Colores planos).
2. Haga clic en **Propiedades** y asigne el Perfil de salida. Esto se utilizará para crear el color plano personalizado y especificar el papel asociado con el Perfil de salida para la impresión de muestras de color.
3. En Propiedades del trabajo, seleccione el icono **Color** y después **Valores expertos**.
4. En Edición avanzada, elija la pestaña **Salida** y seleccione el Perfil de salida por omisión que corresponda con el papel cargado en el sistema de impresión que esté utilizando. Haga clic en **Aceptar** para cerrar Edición avanzada.
5. Haga clic en el icono **Papel**. Seleccione las opciones de paper catalog o de impresión de papel para su flujo de trabajo.
6. Haga clic en **Aceptar** para cerrar Propiedades del trabajo.
7. Haga clic en **+ Nuevo > Grupo**.
8. Introduzca el nombre del grupo. Para este ejercicio, introduzca **Colores personalizados** y, a continuación, haga clic en **Aceptar**. El nuevo grupo aparecerá en la lista Nombre de grupo, a la izquierda en la ventana Colores planos.
9. Seleccione el nuevo grupo **Colores personalizados**. Aún no habrá colores en la lista del nuevo grupo. En la siguiente sección, creará un color nuevo para agregarlo a este grupo.



## Crear un nuevo color plano usando el EFI ES-2000

1. En este ejercicio, utilizará el EFI ES-2000 para importar los valores de color desde una tarjeta de visita.
2. Haga clic en **Instrumento**.
3. Se abrirá la ventana de calibración de espectrofotómetro. Siga las instrucciones que aparecen en pantalla, coloque el EFI ES-2000 en su soporte y haga clic en **Calibrar**.
4. Haga clic en **Nuevo + > Color plano**.
5. Introduzca un Nombre de color. Para este ejemplo, introduzca el nombre de color: **Logotipo ABC**.


*El nombre del color plano distingue entre mayúsculas y minúsculas y debe ser exacto para que la impresión sea correcta.*

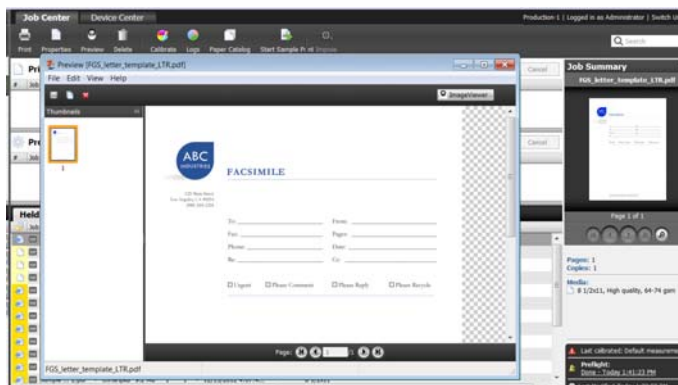
6. Retire el EFI ES-2000 del soporte de calibración y colóquelo sobre el color que desee importar.
7. Pulse el botón que se encuentra en el lateral del EFI ES-2000 para explorar los valores de color.
8. El color se mostrará en el centro del diagrama de colores. Puede ajustar el color seleccionando una de las otras muestras de color.



9. Para comparar el color importado con el color original de la tarjeta de visita, haga clic en **Imprimir** en la ventana Nuevo color plano.

*Puede aparecer un cuadro de diálogo de advertencia que le informa de que la calibración para el papel elegido en Paper Catalog está fuera de los límites especificados en las preferencias de Calibración. Se recomienda la calibración para obtener unos resultados uniformes. Haga clic en **Imprimir en cualquier caso**.*

- 
10. Compare el color de la tarjeta de visita con el cuadrado central de la salida impresa y seleccione la correlación más cercana haciendo clic en el cuadrado adecuado (en la pantalla) y vuelva a imprimir el objetivo. Suelen ser necesarios muy pocos ajustes.
  11. Cuando consiga la correlación deseada, seleccione **Aceptar** para cerrar o **Agregar otro** para crear colores planos adicionales.
  12. En la siguiente sección, aplicará el nuevo color plano.



## Imprimir una plantilla de membrete con el nuevo color plano

1. Seleccione el archivo **FGS\_letter\_template\_LTR.pdf** o **FGS\_letter\_template\_A4.pdf** en la lista En espera de Command Workstation. A continuación, haga clic con el botón derecho y seleccione **Imprimir**.
2. Ahora el documento imprimirá el Logotipo ABC como el color plano recién creado.

## EFI impulsa su éxito.

Desarrollamos tecnologías innovadoras para la fabricación de señalización, embalaje, textiles, baldosas de cerámica y documentos personalizados, con una amplia gama de impresoras, tintas, sistemas frontales digitales y un conjunto completo empresarial y de producción que transforma y agiliza todo el proceso de producción para aumentar así su competitividad y potenciar la productividad. Visite [www.efi.com](http://www.efi.com) o llame al 900 838078 (España) para más información.



Nothing herein should be construed as a warranty in addition to the express warranty statement provided with EFI products and services.

The APPS logo, AutoCal, Auto-Count, Balance, Best, the Best logo, BESTColor, BioVu, BioWare, ColorPASS, Colorproof, ColorWise, Command WorkStation, CopyNet, Cretachrom, Cretaprint, the Cretaprint logo, Cretaprinter, Cretaroller, DockNet, Digital StoreFront, DirectSmile, DocBuilder, DocBuilder Pro, DocStream, DSFdesign Studio, Dynamic Wedge, EDOX, EFI, the EFI logo, Electronics For Imaging, Entrac, EPCount, EPPhoto, EPRegister, EPStatus, Estimate, ExpressPay, Fabrivu, Fast-4, Fiery, the Fiery logo, Fiery Driven, the Fiery Driven logo, Fiery JobFlow, Fiery JobMaster, Fiery Link, Fiery Prints, the Fiery Prints logo, Fiery Spark, FreeForm, Hagen, InktenSity, Inkware, Jettrion, the Jettrion logo, LapNet, Logic, MiniNet, Monarch, MicroPress, OneFlow, Pace, PhotoXposure, Printcafe, PressVu, PrinterSite, PrintFlow, PrintMe, the PrintMe logo, PrintSmith, PrintSmith Site, PrintStream, Print to Win, Prograph, PSI, PSI Flexo, Radius, Rastek, the Rastek logo, Remoteproof, RIPChips, RIP-While-Print, Screenproof, SendMe, Sincrolor, Splash, Spot-On, TrackNet, UltraPress, UltraTex, UltraVu, UV Series 50, VisualCal, VUTEk, the VUTEk logo, and WebTools are trademarks of Electronics For Imaging, Inc. and/or its wholly owned subsidiaries in the U.S. and/or certain other countries.