

FS200 操作說明：

擷取特別色並準確再現這些色彩



FS200 操作說明：擷取特別色並準確再現這些色彩

功能概覽

透過 Fiery® Spot-On™，您可以利用自動化且不受應用程式式影響的獨立工作流程，針對標誌色彩及其他特別色完成最準確的比對。此功能可讓您在 Fiery 伺服器中管理指定色，包括所有 PANTONE®、HKS、Toyo 和 DIC 色彩庫。此功能會考量輸出色彩設定檔參數，直接在 Fiery 伺服器轉換常見色彩系統的指定色，以再現最相符的色彩。此外，您還可以建立自訂的指定特別色。

搭配選用的 EFI ES-2000 光譜儀，可進一步提升精準擷取色彩的能力。EFI ES-2000 會提供色彩濃度值，並於 Spot-On 中自動輸入。

目標

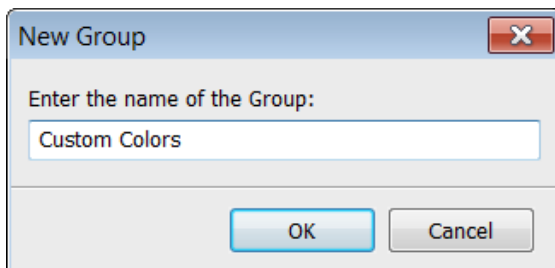
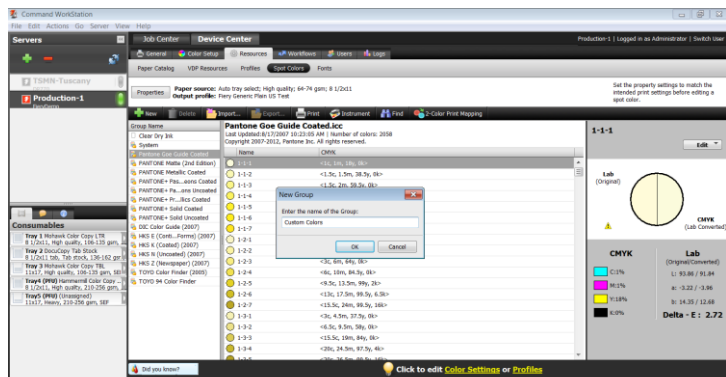
- 建立新的特別色群組。
- 使用 ES-2000 建立新的特別色。
- 使用新的特別色列印信頭紙範本。

其他資源

如需其他軟體下載、訓練等更多資源，請移至 [Fiery 線上資源](#)。

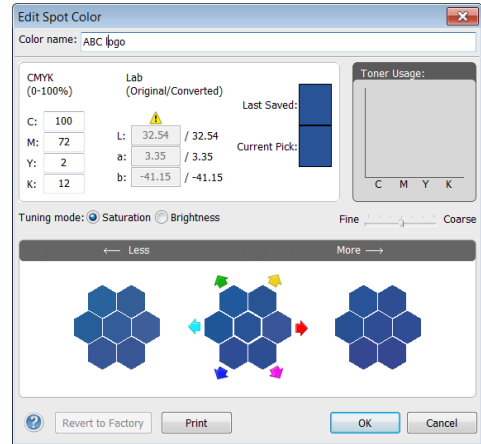
在您開始之前

- 開啟 Fiery Command WorkStation® 5.7 或更新版，並連線到至少一個執行 Fiery FS200/FS200 Pro 的 Fiery 伺服器。
- 將 EFI ES-2000 光譜儀連接至執行 Command WorkStation 的電腦。
- 選用：在 Command WorkStation 電腦中安裝已啟用授權的 EFI Fiery Color Profiler Suite 軟體。
- 準備一張含有彩色標誌的名片。
- 將樣本檔案 **FGS_letter_template_LTR.pdf** 或 **FGS_letter_template_A4.pdf** 置於 Fiery 伺服器的「保留」佇列中。將檔案拖曳至 Command WorkStation 的「已保留」清單，或使用 Command WorkStation「匯入」功能表選項。
- 確認印表機和 Fiery 伺服器在列印任何輸出前已經過校正。



建立新的特別色群組

1. 在「Command WorkStation」功能表中，按一下「執行」>「特別色」。(如此可開啟「裝置中心」、「資源」和「特別色」)。
2. 按一下「屬性」並指定「輸出設定檔」。此操作將用於建立自訂特別色並指定和輸出設定檔相關聯的底材，以便列印色彩樣本。
3. 在「工作屬性」視窗中，依序按一下「色彩」圖示和「專家設定」。
4. 在「進階編輯」中，選擇「輸出」標籤，並選取與您所用列印引擎中裝載的底材相符的「預設輸出設定檔」。按一下「確定」以關閉「進階編輯」。
5. 按一下「底材」圖示。選取工作流程的紙張型錄或底材列印選項。
6. 按一下「確定」以關閉「工作屬性」。
7. 按一下 + 「新增」>「群組」。
8. 輸入群組名稱。在此操作中，請輸入「自訂色彩」，然後按一下「確定」。新群組會列示在「特別色」視窗左側的「群組名稱」下。
9. 請選取新群組「自訂色彩」。新群組中尚未列示任何色彩。在下節，您將建立要添加至此群組的新色彩。



使用 ES-2000 建立新的特別色

1. 在此操作中，您將使用 EFI ES-2000 從名片匯入色彩值。
2. 按一下「儀器」。
3. 光譜儀校正視窗隨即開啟。依照螢幕指示進行，將 EFI ES-2000 置於其校正架中，然後按一下「校正」。
4. 按一下「新增」+>「特別色」。
5. 請輸入色彩名稱。在此範例中，請輸入色彩名稱：ABC 標誌。

特別色名稱區分大小寫，且必須完全相符才可正確列印。

6. 從校正架取出 EFI ES-2000，並將其置於要匯入的色彩上。
7. 按 EFI ES-2000 的側邊按鈕，開始掃描色彩值。
8. 色彩會顯示在色卡中央。您可以選取其他任一色標以精簡色彩。

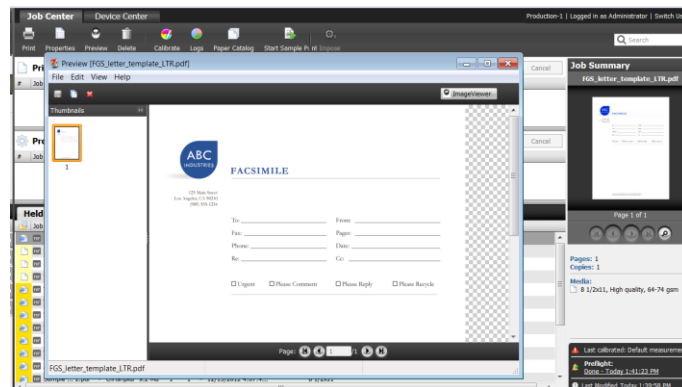


9. 若要比較匯入的色彩與名片的原始色彩，請按一下「新特別色」視窗中的「列印」。

此時可能會顯示警告對話方塊，提醒您從紙張型錄選擇的底材校正不在校正器喜好設定指定的限值內。建議您進行校正，以產生一致的結果。按一下「仍要列印」。

FS200 操作說明：擷取特別色並準確再現這些色彩

10. 比較名片色彩與列印輸出的居中正方形，然後按一下適當的正方形 (螢幕上) 重新列印目標，以選取較相符的色彩。通常都會需要微幅調整。
11. 完成所需的色彩比對之後，請按一下「確定」關閉視窗或「新增另一個」建立其他特別色。
12. 在下節，您將套用新的特別色。



使用新的特別色列印信頭紙範本

1. 選取 Command WorkStation 「已保留」清單中的 FGS_letter_template_LTR.pdf 或 FGS_letter_template_A4.pdf 檔案。然後按滑鼠右鍵並選取「列印」。
2. 文件隨即以新建立的特別色列印 ABC 標誌。

EFI 助力成功。

我們致力於標牌、包裝、紡織品、瓷磚以及個性化文檔研發出突破性技術，憑藉種類繁多的印表機、墨水、數位化前端以一套全面的業務流程和生產工作流程套件，即簡化整體生產流程又可相互無縫連接，提升您的競爭力以及工作效率。更多資訊請訪問 www.efi.com 或撥打 +86 21 6319 0058。



Nothing herein should be construed as a warranty in addition to the express warranty statement provided with EFI products and services.

The APPS logo, AutoCal, Auto-Count, Balance, Best, the Best logo, BESTColor, BioVu, BioWare, ColorPASS, Colorproof, ColorWise, Command WorkStation, CopyNet, Cretachrom, Cretaprint, the Cretaprint logo, Cretaprinter, Cretaroller, DockNet, Digital StoreFront, DirectSmile, DocBuilder, DocBuilder Pro, DocStream, DSFdesign Studio, Dynamic Wedge, EDOX, EFI, the EFI logo, Electronics For Imaging, Entrac, EPCount, EPPhoto, EPRegister, EPStatus, Estimate, ExpressPay, Fabrivu, Fast-4, Fiery, the Fiery logo, Fiery Driven, the Fiery Driven logo, Fiery JobFlow, Fiery JobMaster, Fiery Link, Fiery Prints, the Fiery Prints logo, Fiery Spark, FreeForm, Hagen, Inktenzity, Inkware, Jettrion, the Jettrion logo, LapNet, Logic, MiniNet, Monarch, MicroPress, OneFlow, Pace, PhotoXposure, Printcafe, PressVu, PrinterSite, PrintFlow, PrintMe, the PrintMe logo, PrintSmith, PrintSmith Site, PrintStream, Print to Win, Prograph, PSI, PSI Flexo, Radius, Rastek, the Rastek logo, Remoteproof, RIPChips, RIP-While-Print, Screenproof, SendMe, Sincrolor, Splash, Spot-On, TrackNet, UltraPress, UltraTex, UltraVu, UV Series 50, VisualCal, VUTEk, the VUTEk logo, and WebTools are trademarks of Electronics For Imaging, Inc. and/or its wholly owned subsidiaries in the U.S. and/or certain other countries.