


FS200 Instruções para:

Converter páginas para escala de cinza



Item Name	Item Number	Description	Category	Order	Price
Crocus vernus, Blue Pearl	20141	Large blue blooms	Bulbs	15	\$7.99
Crocus vernus, Blue Pearl	75204	Large blue blooms	Bulbs	30	\$14.99
Crocus vernus, Blue Pearl	96334	Large blue blooms	Bulbs	45	\$20.99
Crocus vernus, Blue Pearl	15512	Large blue blooms	Bulbs	90	\$39.99
Crocus vernus, Blue Pearl	67690	Large blue blooms	Bulbs	180	\$74.99
Crocus vernus, Flower Record	75797	Intense purple	Bulbs	15	\$7.99
Crocus vernus, Flower Record	17340	Intense purple	Bulbs	30	\$14.99
Crocus vernus, Flower Record	47206	Intense purple	Bulbs	45	\$20.99
Crocus vernus, Flower Record	46286	Intense purple	Bulbs	90	\$39.99
Crocus vernus, Flower Record	86468	Intense purple	Bulbs	180	\$74.99
Crocus vernus, Grand Maitre	14491	Lavender blue goblets	Bulbs	15	\$7.99
Crocus vernus, Grand Maitre	11779	Lavender blue goblets	Bulbs	30	\$14.99
Crocus vernus, Grand Maitre	44162	Lavender blue goblets	Bulbs	45	\$20.99
Crocus vernus, Grand Maitre	55876	Lavender blue goblets	Bulbs	90	\$39.99
Crocus vernus, Grand Maitre	75320	Lavender blue goblets	Bulbs	180	\$74.99
Crocus vernus, Jeanne d'Arc	48158	Pure white	Bulbs	15	\$7.99
Crocus vernus, Jeanne d'Arc	90880	Pure white	Bulbs	30	\$14.99
Crocus vernus, Jeanne d'Arc	10443	Pure white	Bulbs	45	\$20.99
Crocus vernus, Jeanne d'Arc	74620	Pure white	Bulbs	90	\$39.99
Crocus vernus, Jeanne d'Arc	17680	Pure white	Bulbs	180	\$74.99
Crocus vernus, Pickwick	69454	Lavender with purple stripes	Bulbs	15	\$7.99
Crocus vernus, Pickwick	60862	Lavender with purple stripes	Bulbs	30	\$14.99
Crocus vernus, Pickwick	70486	Lavender with purple stripes	Bulbs	45	\$20.99

FS200 Instruções para: Converter páginas para escala de cinza

Introdução aos recursos

O recurso Conversão para escala de cinza do Fiery® Compose e Fiery® JobMaster permite que os operadores especifiquem com facilidade qualquer página ou folha de superfície a ser impressa em preto e branco durante a fase preparação, economizando cargas de clique.

Objetivos

- Converter páginas para escala de cinza

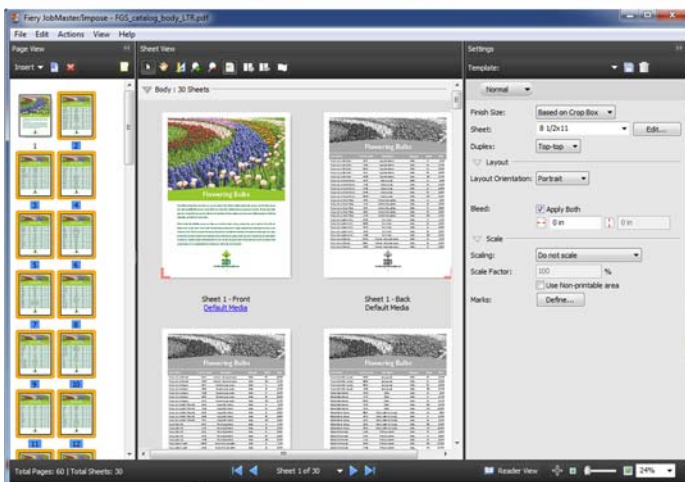
Recursos adicionais

Para downloads de softwares, recursos de treinamento e mais, acesse os [Recursos on-line Fiery](#).

Antes de começar

- Abra o Fiery Command WorkStation® 5.7 ou posterior e conecte-se a pelo menos um servidor Fiery executando o Fiery FS200/FS200 Pro.
- Ative a licença do Fiery JobMaster¹ ou Fiery Compose no computador executando o Command WorkStation.
- Coloque o arquivo, **FGS_catalog_body_LTR.pdf** ou **FGS_catalog_body_A4.pdf**, na fila de Espera do servidor Fiery. Arraste o arquivo para a lista Em espera do Command WorkStation ou use a opção de menu Importar do Command WorkStation.

¹Para verificar se a sua impressora Fiery Driven™ é compatível com o Fiery JobMaster, acesse <http://www.efi.com/products/fiery-servers-and-software/fiery-workflow-suite/fiery-jobmaster/overview/>



Converter páginas para escala de cinza

1. Selecione o arquivo **FGS_catalog_body_LTR.pdf** ou **FGS_catalog_body_A4.pdf** na lista Em espera. Clique com o botão direito e selecione **Compose** ou **JobMaster**.
2. Na janela do JobMaster, selecione todas as páginas no painel Exibição da página ou Exibição da folha, clicando com o botão direito e selecione **Selecionar todos**. Ou clique em **Editar > Selecionar todos**.
3. Mantenha as teclas **Ctrl** ou **Comando** pressionadas e cancele a seleção das páginas **1, 16, 31 e 46**.
4. Clique com o botão direito do mouse nas páginas destacadas e selecione **Converter para escala de cinza**. Ou clique em **Ações > Converter para escala de cinza**.
5. Isso atualizará as páginas no painel Exibição da folha para mostrar quais folhas serão impressas coloridas e quais serão impressas em escala de cinza.

A conversão para escala de cinza ocorre nos painéis Visualização da Página ou Visualização da Folha. Assim que as superfícies da folha ou páginas selecionadas são convertidas, as alterações se refletem no painel Visualização da Folha.

Se você usar o Fiery Impose para converter páginas para a escala de cinza, as configurações de escala de cinza não serão salvas nos modelos do Fiery Impose.

6. Clique em **Arquivo > Salvar**.
7. **Salve** como tarefa regular e clique em **OK**.
8. Clique em **Arquivo > Sair** para fechar o JobMaster. Ou clique no **X** vermelho no canto.

EFI fuels success.

Desenvolvemos tecnologias inovadoras para a fabricação de sinalizações, embalagens, têxteis, revestimentos cerâmicos e documentos personalizados, com uma ampla variedade de impressoras, tintas, front ends digitais e um fluxo de trabalho abrangente e adequado a diferentes tipos de negócio, que transformam e simplificam todo o processo de produção, aumentando a sua competitividade e potencializando a produtividade. Visite www.efi.com ou ligue para (55 11) 2199-0100 para obter mais informações.



Nothing herein should be construed as a warranty in addition to the express warranty statement provided with EFI products and services.

The APPS logo, AutoCal, Auto-Count, Balance, Best, the Best logo, BESTColor, BioVu, BioWare, ColorPASS, Colorproof, ColorWise, Command WorkStation, CopyNet, Cretachrom, Cretaprint, the Cretaprint logo, Cretaprinter, Cretaroller, DockNet, Digital StoreFront, DirectSmile, DocBuilder, DocBuilder Pro, DocStream, DSFdesign Studio, Dynamic Wedge, EDOX, EFI, the EFI logo, Electronics For Imaging, Entrac, EPCount, EPPhoto, EPRegister, EPStatus, Estimate, ExpressPay, Fabrivu, Fast-4, Fiery, the Fiery logo, Fiery Driven, the Fiery Driven logo, Fiery JobFlow, Fiery JobMaster, Fiery Link, Fiery Prints, the Fiery Prints logo, Fiery Spark, FreeForm, Hagen, Inktenzity, Inkware, Jettrion, the Jettrion logo, LapNet, Logic, MiniNet, Monarch, MicroPress, OneFlow, Pace, PhotoXposure, Printcafe, PressVu, PrinterSite, PrintFlow, PrintMe, the PrintMe logo, PrintSmith, PrintSmith Site, PrintStream, Print to Win, Prograph, PSI, PSI Flexo, Radius, Rastek, the Rastek logo, Remoteproof, RIPChips, RIP-While-Print, Screenproof, SendMe, Sincrolor, Splash, Spot-On, TrackNet, UltraPress, UltraTex, UltraVu, UV Series 50, VisualCal, VUTEk, the VUTEk logo, and WebTools are trademarks of Electronics For Imaging, Inc. and/or its wholly owned subsidiaries in the U.S. and/or certain other countries.