

FS200 Instruções para: Preparar e produzir livretos personalizados



Como: Preparar e produzir livretos personalizados

Introdução ao recurso

O VDP Multi-Up Booklet é um recurso Fiery® Impose que permite que dois registros sejam impressos em uma folha, reduzindo os custos imprimindo em uma única folha maior. Como ele é acessado através do Fiery Impose, os usuários podem salvar as configurações como uma predefinição Impose que pode ser selecionada a partir de Virtual Printers ou Hot Folders para envio de tarefas automatizadas.

Para registros de comprimentos diferentes, as páginas em branco serão posicionadas automaticamente, com base em requisitos de paginação. Se as capas não estiverem ativadas, as páginas em branco cairão no final da tarefa. Caso contrário, as páginas em branco podem cair no meio da tarefa depois que o trabalho é dobrado durante o acabamento off-line.

Objetivos

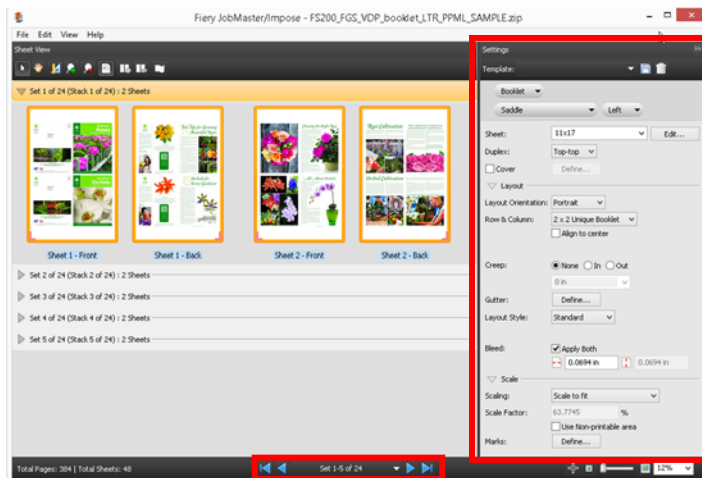
- Importar um livreto de dados variáveis
- Selecionar registros para impressão

Recursos adicionais

Para downloads de softwares, recursos de treinamento e mais, acesse os [Recursos on-line Fiery](#).

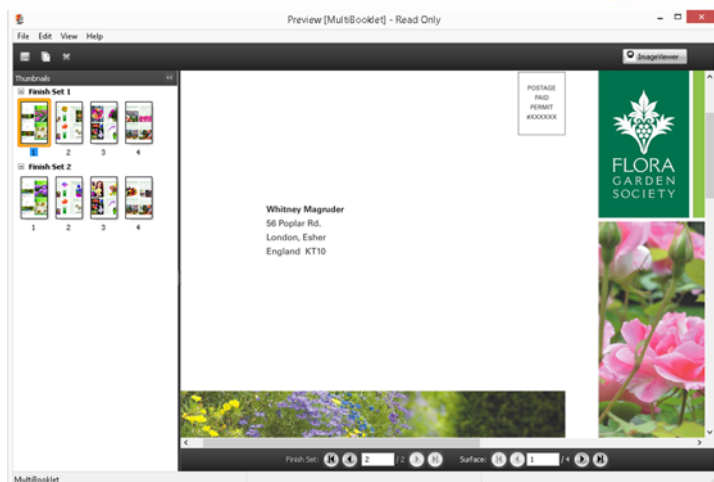
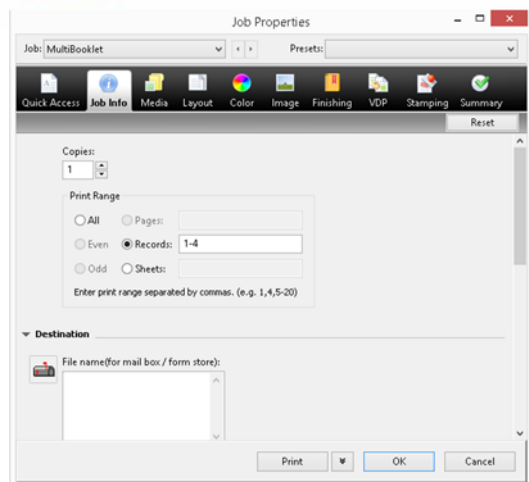
Antes de começar

- Abra o Fiery Command WorkStation® 5.7 ou posterior conectado a pelo menos um servidor Fiery executando o Fiery FS200 Pro.
- Ative a licença do Fiery Impose no computador que está executando o Command WorkStation.
- Coloque o arquivo de amostra, **FS200_FGS_VDP_booklet_LTR_PPML_SAMPLE.zip**, na fila de Espera no servidor Fiery. Arraste o arquivo para a lista Em espera do Command WorkStation ou use a opção de menu Import do Command WorkStation.
- Certifique-se de que a impressora e o servidor Fiery foram calibrados antes de imprimir qualquer saída.



Impor um livreto de dados variáveis

1. Selecione o arquivo **FS200_FGS_VDP_booklet_LTR_PPML_SAMPLE.zip** na lista **Em espera** do Command WorkStation. Clique com o botão direito e selecione **Impose**.
2. Por padrão, as páginas serão exibidas como visualizações de wireframe durante a imposição de uma tarefa de dados variáveis.
3. Na janela Impose, no painel Configurações, selecione o Modelo, **Mais de duas selas**.
4. Para Folha, selecione **11 x 17** ou **A3**.
5. Para Duplex, selecione **Superior-superior**.
6. Na área de Layout, defina as seguintes opções:
 - a. Layout e Orientação: **Vertical**.
 - b. Linha e coluna: **2x2 Livreto único**.
7. Para Marcas, clique em **Definir**.
8. Desmarque todas as caixas de seleção de opções de separador **Corte**, **Dobra** e **Etiqueta da tarefa**. Clique em **OK** ao concluir.
9. Clique no ícone **Alternar conteúdo da folha** na barra de ferramentas. O Fiery Impose gerará miniaturas para o primeiro intervalo de registros 1-10.
10. Quando o primeiro conjunto de registros for exibido, clique na seta **Expandir/recolher** no **Conjunto 2 de 24** para visualizar o segundo intervalo de registros. Reduza a visualização ao concluir.
11. Salve e nomeie a tarefa. Clique em **Arquivo > Salvar**.
12. Insira um nome de tarefa. Para este exemplo, digite **MultiBooklet**. Clique em **OK** ao concluir.
13. Clique em **Arquivo > Sair** ou clique no **X** vermelho localizado no canto para fechar o Fiery Impose.
14. A nova tarefa será salva na lista Em espera.



Selecionar registros para impressão

1. Selecione o arquivo **MultiBooklet** na lista Em espera do Command WorkStation. Clique com o botão direito do mouse para selecionar **Propriedades**.
2. Clique no ícone **Informações da tarefa**.
3. Para imprimir um pequeno subconjunto dos registros, clique em **Registros** na área Imprimir intervalo.
 - a. Para este exemplo, na caixa de texto Registros, insira **1-4**.
4. Selecione **Imprimir e esperar** para enviar a tarefa à impressora.
5. Selecione a tarefa rasterizada na lista Em espera. Clique com o botão direito do mouse para selecionar **Visualização**.
6. O resultado deverá ser dois conjuntos de acabamento.
 - O primeiro conjunto de dois livretos será para Whitney Magruder, contendo informações sobre rosas e Caroline Armstrong, com informações sobre orquídeas.
 - O segundo conjunto de dois livretos será para Robin Sparkman, contendo informações sobre bulbos e Alan Wayne, com informações sobre orquídeas.
7. Os documentos impressos estão prontos para o acabamento off-line.

EFI fuels success.

Desenvolvemos tecnologias inovadoras para a fabricação de sinalizações, embalagens, têxteis, revestimentos cerâmicos e documentos personalizados, com uma ampla variedade de impressoras, tintas, front ends digitais e um fluxo de trabalho abrangente e adequado a diferentes tipos de negócio, que transformam e simplificam todo o processo de produção, aumentando a sua competitividade e potencializando a produtividade. Visite www.efi.com ou ligue para (55 11) 2199-0100 para obter mais informações.



Nothing herein should be construed as a warranty in addition to the express warranty statement provided with EFI products and services.

The APPS logo, AutoCal, Auto-Count, Balance, Best, the Best logo, BESTColor, BioVu, BioWare, ColorPASS, Colorproof, ColorWise, Command WorkStation, CopyNet, Cretachrom, Cretaprint, the Cretaprint logo, Cretaprinter, Cretaroller, DockNet, Digital StoreFront, DirectSmile, DocBuilder, DocBuilder Pro, DocStream, DSFdesign Studio, Dynamic Wedge, EDOX, EFI, the EFI logo, Electronics For Imaging, Entrac, EPCount, EPPPhoto, EPRegister, EPStatus, Estimate, ExpressPay, Fabrivu, Fast-4, Fiery, the Fiery logo, Fiery Driven, the Fiery Driven logo, Fiery JobFlow, Fiery JobMaster, Fiery Link, Fiery Prints, the Fiery Prints logo, Fiery Spark, FreeForm, Hagen, Inktenzity, Inkware, Jettrion, the Jettrion logo, LapNet, Logic, MiniNet, Monarch, MicroPress, OneFlow, Pace, PhotoXposure, Printcafe, PressVu, PrinterSite, PrintFlow, PrintMe, the PrintMe logo, PrintSmith, PrintSmith Site, PrintStream, Print to Win, Prograph, PSI, PSI Flexo, Radius, Rastek, the Rastek logo, Remoteproof, RIPChips, RIP-While-Print, Screenproof, SendMe, Sincrolor, Splash, Spot-On, TrackNet, UltraPress, UltraTex, UltraVu, UV Series 50, VisualCal, VUTEk, the VUTEk logo, and WebTools are trademarks of Electronics For Imaging, Inc. and/or its wholly owned subsidiaries in the U.S. and/or certain other countries.