

FS200 Jak na:

Použití předtiskových nástrojů
na serveru Fiery k řešení potíží
se soubory



FS200 Jak na: Použití předtiskových nástrojů na serveru Fiery k řešení potíží se soubory

Přehled funkce

Balíček Fiery® Graphic Arts Package, Premium Edition, představuje profesionální sadu nástrojů, která možnosti serveru Fiery rozšiřuje o sadu funkcí k softwarovému nátisku, předtisku a řešení potíží se soubory zákazníků.

Předtisková kontrola je nejrychlejší a nejvíce intuitivní nástroj svého druhu na trhu, vytvořený speciálně pro digitální barevný tisk. Slouží k vyhledání nejběžnějších chyb a k zajištění úspěšného tisku souborů v tiskovém modulu Fiery Driven™.

Předtisková kontrola představuje rychlý proces, který nesnižuje výkon serveru Fiery, protože se provádí odděleně od zpracování úlohy. Sestavu předtiskové kontroly uvidí uživatel na obrazovce do několika vteřin. Podle barevného kódování a ikon v sestavě je okamžitě zřejmé, zda úloha obsahuje chyby a jaký je stav každé kontrolované oblasti.

Nástroj Postflight zajišťuje analýzu zpracovaných souborů například formátu Adobe® PostScript®, PDF, DCS2 a dalších. Slouží ke kontrole kvality v předtiskovém pracovním postupu. Sestava Postflight je nástrojem, který operátorům umožňuje řešit předchozí problémy s barvou ve vytištěné úloze. Lze ji také využít preventivně.

Vylepšení nástroje Fiery ImageViewer poskytnou přesnou kontrolu nad tvorbou a použitím barevné křivky. Křivky lze použít na vlastnosti úlohy a umožňují použití vlastních nebo továrních oprav křivek bez potřeby otevření nástroje ImageViewer.

Cíle

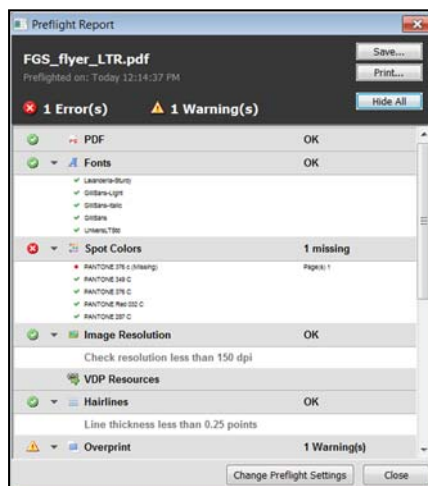
- Předtisková kontrola úlohy
- Funkce Postflight úlohy
- Použití křivek nástroje ImageViewer v okně Vlastnosti úlohy

Další zdroje

Pro další stahování softwaru, zdroje školení a další funkce přejděte do služby [Online zdroje Fiery](#).

Než začnete

- Otevřete aplikaci Fiery Command WorkStation® 5.7 nebo novější a připojte se k alespoň jednomu serveru Fiery podporujícímu zařízení Fiery FS200/FS200 Pro.
- Aktivujte sadu Fiery Productivity Package v zařízení Fiery FS200.
- Aktivujte sadu Graphic Arts Package, Premium Edition v zařízení Fiery FS200 Pro.
- Soubor **FS200_FGS_flyer_SAMPLE_LTR.pdf** nebo **FS200_FGS_flyer_SAMPLE_A4.pdf** uložte do fronty podržených úloh Fiery. Soubor přetáhněte do seznamu podržených úloh aplikace Command WorkStation, případně použijte možnost importu v nabídce aplikace Command WorkStation.
- Před tiskem jakéhokoli výstupu musí proběhnout kalibrace tiskárny i serveru Fiery.



Předtisková kontrola úlohy

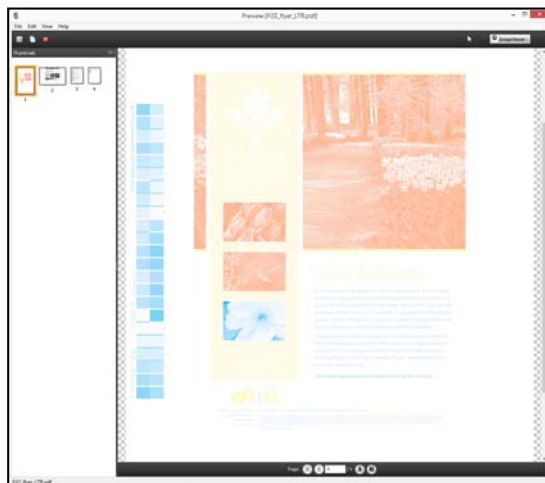
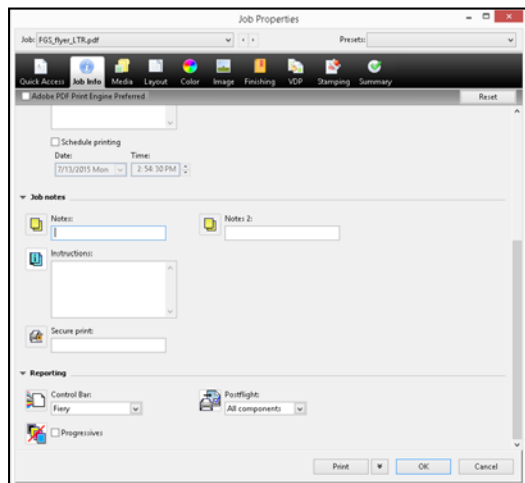
1. Vyberte soubor **FS200_FGS_flyer_SAMPLE_LTR.pdf** nebo **FS200_FGS_flyer_SAMPLE_A4.pdf** v seznamu podržených úloh aplikace Command WorkStation. Následně klikněte pravým tlačítkem a vyberte položku **Preflight**.
2. Vyberte nastavení každé zaškrtnuté položky předtiskové kontroly a úroveň oznámení (Závažná, nebo Varování). V tomto příkladu použijte následující výchozí nastavení.
 - a. Při první kritické chybě zastavit předtiskovou kontrolu: **Vypnuto**
 - b. Písma: Chybějící písma – **Zapnuto, závažné**. Zkontrolovat přítomnost písma Courier – **Zapnuto, varování**
 - c. Přímé barvy: Chybějící přímé barvy – **Zapnuto, závažné**
 - d. Rozlišení obrazu: Zkontrolovat rozlišení menší než 150 dpi (150 dpi je výchozí) – **Zapnuto, varování**
 - e. Prostředky VDP: Chybějící prostředky – **Vypnuto**. Předtisková kontrola pouze prvních 10 záznamů – **Vypnuto**
 - f. Vlasové čáry: Čáry o menší tloušťce než 0,25 bodů (0,25 je výchozí) – **Zapnuto, varování**
 - g. Přetisk: Zjišťovat přetisk – **Zapnuto, varování**

*Chcete-li některé nastavení předtiskové kontroly použít v budoucnu, uložte je formou **předvolby**.*

3. Předtiskovou kontrolu lze u úlohy použít kliknutím na položku **Preflight**.
4. Vygeneruje se a zobrazí sestava předtiskové kontroly. Podrobnější sestavu zobrazíte kliknutím na položku **Zobrazit vše**.
5. V tomto případě byla nalezena jedna chyba – chybějící přímá barva Pantone 375c – a jedna varovná zpráva, že úloha obsahuje přetisky. Tyto chyby je třeba opravit před vytištěním úlohy.

*Problém s chybějící přímou barvou lze vyřešit přidáním do knihovny přímých barev Fiery. Viz FS200 Jak na: **Přímé barvy**, kde naleznete informace o tvorbě nových přímých barev.*

6. Kliknutím na položku **Uložit** umožníte uložení nastavení předtiskové kontroly do souboru PDF a sdílení.
7. Po dokončení kontroly sestavy předtiskové kontroly klikněte na tlačítko **Zavřít**.



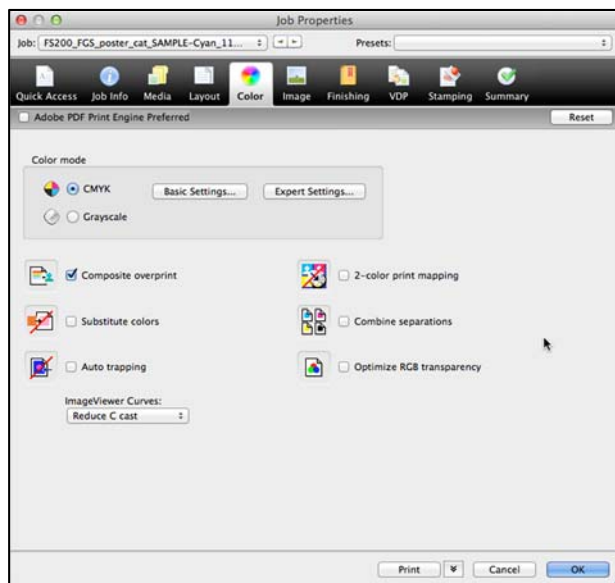
Funkce Postflight úlohy

1. Vyberte soubor **FS200_FGS_flyer_SAMPLE_LTR.pdf** nebo **FS200_FGS_flyer_SAMPLE_A4.pdf** v seznamu podržených úloh aplikace Command WorkStation. Pak kliknutím pravým tlačítkem vyberte položku **Vlastnosti**.
2. Klikněte na ikonu **Informace o úloze**.
3. V části Generování sestav vyberte položku **Kontrolní proužek** a použijte ho na rozevírací nabídku.
4. Pro **Postflight** vyberte úroveň hlášení pro úlohu.
5. V tomto příkladu vyberte možnost **Všechny součásti**, aby se vygenerovala kompletní sestava, včetně podrobné zprávy, zkušebních stránek a barevně kódovaných stránek.
6. Klikněte na ikonu **Média**.
7. V části Velikost výstupního papíru vyberte **11x17** nebo **A3**.
8. Kliknutím na položku **Tisk** použijte vlastnosti úlohy a úlohu vytiskněte.
9. Úloha se vytiskne s kompletní sestavou Postflight. Sestava Postflight bude obsahovat barevně zakódované prvky na stránce podle typu použitých barevných dat.

Barevné kódy sestavy Postflight jsou následující:

- Červené objekty představují objekty RGB (RGB zařízení)
- Azurové objekty představují objekty CMYK (CMYK zařízení)
- Žluté objekty představují objekty pojmenovaných barev (přímé barvy)
- Černé objekty představují šedé objekty (šedá zařízení)

10. V sestavě barevně kódovaných stránek si projděte žluté objekty, abyste určili umístění chybějící barvy Pantone.
11. Kompletní zpráva bude také zahrnovat sestavu Postflight s údaji o nastavení barev, pomocí nichž se úloha vytiskla, a nástroji, pomocí nichž lze výstup barev upravit.



Použití křivek nástroje ImageViewer v okně Vlastnosti úlohy

1. Vyberte soubor **FS200_FGS_flyer_SAMPLE_LTR.pdf** nebo **FS200_FGS_flyer_SAMPLE_A4.pdf** v seznamu podržených úloh aplikace Command WorkStation. Pak kliknutím pravým tlačítkem vyberte položku **Vlastnosti**.
2. Klikněte na ikonu **Barva**.
3. V křivkách nástroje ImageViewer vyberte jednu z dostupných předvoleb.
4. Pro tento příklad zvolte jedno z výchozích nastavení křivky.
5. Kliknutím na položku **Tisk** odešlete úlohu a zobrazte výstup. Nebo vyberte možnost **Zpracovat a podržet** a zobrazte rastrovaný soubor v náhledu.

Nastavení výchozí křivky nevyžaduje sadu Fiery Graphic Arts Package, Premium Edition nebo Fiery Productivity Package.

Výchozí křivka obsahuje: Světlejší světla, posílení středních tónů, detaily ve stínech, omezit nádech C, omezit nádech M a omezit nádech Y.

Vlastní křivky se vytváří a ukládají v nástroji Fiery ImageViewer, který vyžaduje sadu Fiery Graphic Arts Package, Premium Edition nebo Fiery Productivity Package. Vlastní křivky lze použít v nástroji ImageViewer nebo ve vlastnostech úlohy.

EFI fuels success.

Vyvíjíme přelomové technologie pro výrobu označení, obalů, textilií, keramických dlaždic a personalizovaných zakázek, díky široké řadě tiskáren, inkoustů, digitálních řešení a komplexních pracovních postupů pro podnikání a výrobu. To vše transformuje a zjednodušuje celý výrobní proces, zvyšuje konkurenceschopnost a vylepšuje produktivitu. Další informace naleznete na stránkách www.efi.com nebo na telefonním čísle +31 (0)20 658 8000.



Nothing herein should be construed as a warranty in addition to the express warranty statement provided with EFI products and services.

The APPS logo, AutoCal, Auto-Count, Balance, Best, the Best logo, BESTColor, BioVu, BioWare, ColorPASS, Colorproof, ColorWise, Command WorkStation, CopyNet, Cretachrom, Cretaprint, the Cretaprint logo, Cretaprinter, Cretaroller, DockNet, Digital StoreFront, DirectSmile, DocBuilder, DocBuilder Pro, DocStream, DSFdesign Studio, Dynamic Wedge, EDOX, EFI, the EFI logo, Electronics For Imaging, Entrac, EPCount, EPPhoto, EPRegister, EPStatus, Estimate, ExpressPay, Fabrivu, Fast-4, Fiery, the Fiery logo, Fiery Driven, the Fiery Driven logo, Fiery JobFlow, Fiery JobMaster, Fiery Link, Fiery Prints, the Fiery Prints logo, Fiery Spark, FreeForm, Hagen, Inktenzity, Inkware, Jettrion, the Jettrion logo, LapNet, Logic, MiniNet, Monarch, MicroPress, OneFlow, Pace, PhotoXposure, Printcafe, PressVu, PrinterSite, PrintFlow, PrintMe, the PrintMe logo, PrintSmith, PrintSmith Site, PrintStream, Print to Win, Prograph, PSI, PSI Flexo, Radius, Rastek, the Rastek logo, Remoteproof, RIPChips, RIP-While-Print, Screenproof, SendMe, Sincrolor, Splash, Spot-On, TrackNet, UltraPress, UltraTex, UltraVu, UV Series 50, VisualCal, VUTEk, the VUTEk logo, and WebTools are trademarks of Electronics For Imaging, Inc. and/or its wholly owned subsidiaries in the U.S. and/or certain other countries.