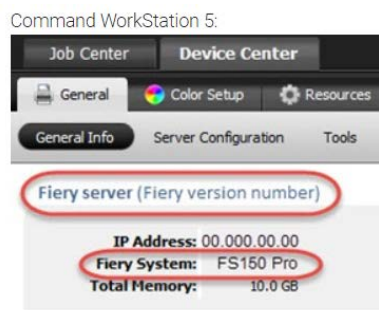


Guía de instalación de Fiery JobFlow

Las opciones de instalación del software Fiery JobFlow varían en función del tipo de servidor Fiery que utilice.

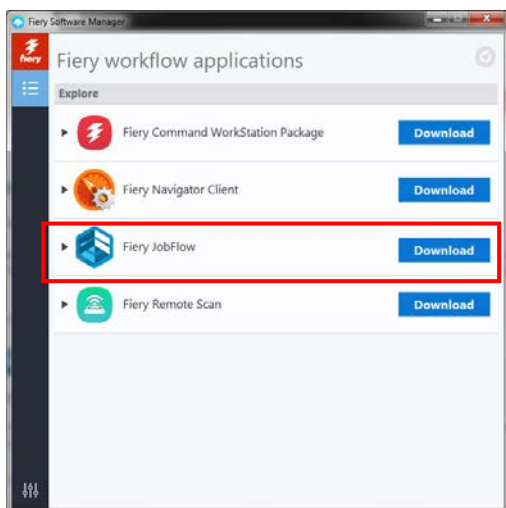
- Si usa servidores externos Fiery FS200 Pro o posteriores, instale JobFlow directamente en el servidor Fiery.
 - También puede instalar Fiery JobFlow en un equipo Windows en vez de directamente en el servidor Fiery.
 - La mayoría de servidores Fiery FS200 Pro y posteriores vienen con JobFlow Base (la versión gratuita) preinstalado. Si este es su caso, vaya al paso número 4.
- Si usa servidores Fiery externos anteriores (FS150 Pro, FS100 Pro, System 10 o System 9R2), instale Fiery JobFlow en otro equipo Windows.
- En el caso de servidores Fiery XF 7 o posteriores, instale Fiery JobFlow en otro equipo Windows.
- En el caso de los servidores Fiery integrados, también deberá instalar Fiery JobFlow en otro equipo Windows. Para poderse conectar a Fiery JobFlow, deberá tener el [Fiery Productivity Package](#) opcional instalado y activado para el servidor Fiery.

Compruebe qué servidor Fiery tiene:



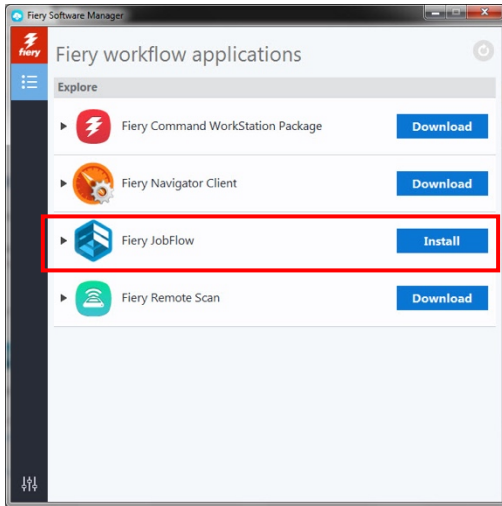
También deberá instalar Command WorkStation® en el mismo equipo Windows o servidor Fiery en el que esté JobFlow.

Instrucciones de instalación de Fiery JobFlow:



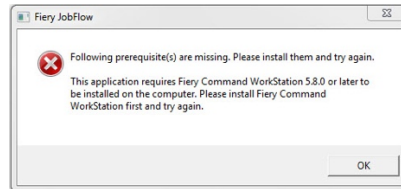
1. Deberá disponer de Fiery Software Manager para poder descargar e instalar Fiery JobFlow. Si aún no lo tiene, puede descargarlo [aquí](#).

Cuando Fiery Software Manager esté instalado, ábralo y haga clic en el botón **Descargar** de Fiery JobFlow.



2. Cuando finalice la descarga, haga clic en el botón **Instalar** y siga las instrucciones. Fiery JobFlow creará un acceso directo en el escritorio al finalizar la instalación.

IMPORTANTE: antes de Fiery JobFlow, deberá instalar Fiery Command WorkStation. De lo contrario, recibirá este mensaje de error:



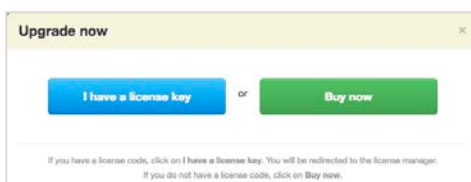
3. Haga doble clic en el acceso directo de Fiery JobFlow de su escritorio y cree sus credenciales de acceso a Fiery JobFlow. El nombre de usuario por omisión es Admin. Cree una contraseña que cumpla con los requisitos y haga clic en **Crear contraseña**.



4. Introduzca la dirección IP o el nombre del servidor en el servidor Fiery para conectarlo como dispositivo de salida por omisión.



5. Ahora ha iniciado sesión en la versión gratuita de Fiery JobFlow Base. Si cuenta con un código de licencia para la versión de pago o para una versión de prueba válida por 30 días, haga clic en el botón **Actualizar ahora**.



6. Haga clic en el botón **Ya tengo un código de licencia**. Siga las instrucciones para introducir su código de activación de la licencia. Construya su propio flujo de trabajo o empiece importando los flujos de trabajos listos para utilizar disponibles en la **biblioteca de Fiery JobFlow** disponible en <http://resources.efi.com/JobFlow/Library>.



La versión de prueba gratuita válida durante 30 días de Fiery JobFlow también incluye una biblioteca predeterminada con recursos de Enfocus PitStop Pro.

Opcional

Si desea crear sus propios recursos para Enfocus PitStop Pro, descargue el instalador de Enfocus PitStop Pro utilizando los enlaces abajo y siga el proceso de activación:

En Mac: <http://download.efi.com/jobflow/enfocuspitstop/mac>

En Windows:
<http://download.efi.com/jobflow/enfocuspitstop/windows>

Nota: La licencia de Enfocus PitStop Pro se incluye con la compra de la versión completa de Fiery JobFlow.