

## Guide d'installation de Fiery JobFlow

Les options d'installation des logiciels Fiery JobFlow dépendent de votre type de serveur.

- Pour Fiery FS200 Pro ou des serveurs externes plus récents, installez directement le logiciel JobFlow sur le serveur Fiery.
  - Vous pouvez également installer Fiery JobFlow sur un ordinateur Windows distinct au lieu de l'installer directement sur le serveur Fiery.
  - La plupart des serveurs Fiery FS200 Pro et autres serveurs plus récents sont équipés de JobFlow Base (version gratuite). Si tel est le cas, veuillez passer à l'étape 4 ci-dessous.
- Pour les serveurs externes Fiery plus anciens (FS150 Pro, FS100 Pro, Fiery System ou System 9R2), installez Fiery JobFlow sur un ordinateur Windows distinct.
- Pour les serveurs Fiery XF 7 et plus récents, installez Fiery JobFlow sur un ordinateur Windows distinct.
- Pour tous les serveurs Fiery intégrés, installez le logiciel Fiery JobFlow sur un ordinateur Windows distinct. Le [Fiery Productivity Package](#) optionnel doit être installé et activé pour que le serveur Fiery puisse se connecter à Fiery JobFlow.

Vérifiez la version de votre serveur Fiery :

Command WorkStation 5:

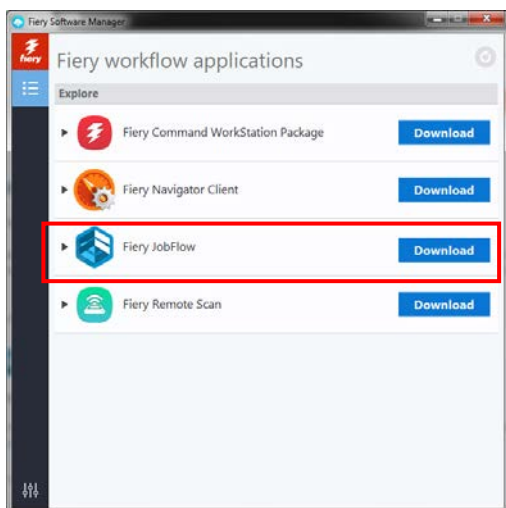


Command WorkStation 6:



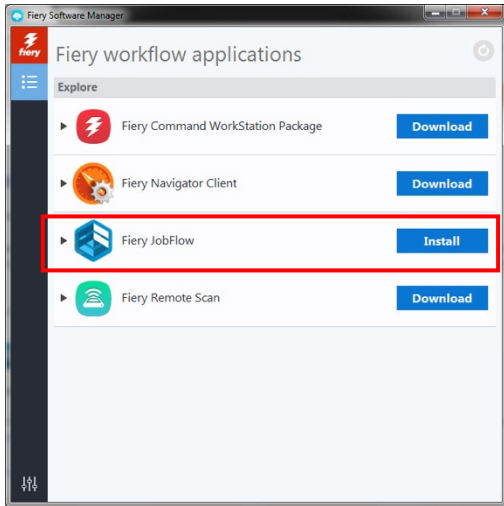
Lorsque JobFlow est installé sur un ordinateur Windows distinct ou sur un serveur Fiery, vous devez également installer CWS® sur le même ordinateur/serveur.

Comment installer Fiery JobFlow :



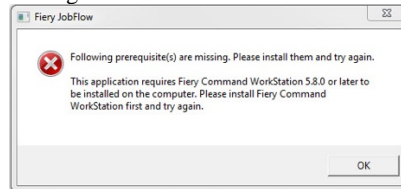
1. Vous avez besoin de Fiery Software Manager afin de pouvoir télécharger et installer Fiery JobFlow. Si vous ne l'avez pas encore, vous pouvez le télécharger [ici](#).

Une fois Fiery Software Manager installé, ouvrez-le et cliquez sur le bouton **Télécharger** de Fiery JobFlow.



2. Dès que le téléchargement est terminé, cliquez sur le bouton **Installer** et suivez les instructions. Une fois l'installation effectuée, Fiery JobFlow placera un raccourci sur votre Bureau.

**IMPORTANT** : Fiery Command WorkStation doit être installé avant Fiery JobFlow. Dans le cas contraire, vous obtiendrez le message d'erreur suivant :



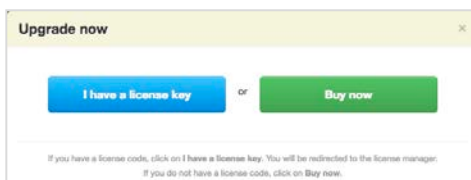
3. Double-cliquez sur le raccourci Fiery JobFlow de votre Bureau et créez vos identifiants de connexion pour Fiery JobFlow. Le nom d'utilisateur par défaut est « Admin ». Créez un mot de passe conforme aux exigences et cliquez sur **Créer un mot de passe**.



4. Saisissez l'adresse IP ou le nom de votre serveur Fiery pour le connecter en tant que périphérique de sortie par défaut.



5. Vous avez maintenant accès à la version gratuite de Fiery JobFlow Base. Si vous possédez un code de licence pour la version payante ou pour une évaluation gratuite de 30 jours, cliquez sur le bouton **Mettre à jour maintenant**.



6. Cliquez ensuite sur **J'ai une clé de licence**. Suivez les instructions pour saisir votre code d'activation de licence. Commencez à créer vos propres flux de production ou téléchargez et importez des flux de production prêts à l'emploi à partir de la **bibliothèque Fiery JobFlow** disponible sur <http://resources.efi.com/JobFlow/Library>.



L'offre d'évaluation gratuite de 30 jours pour Fiery JobFlow inclut également une bibliothèque par défaut des ressources Enfocus PitStop Pro.

**En option**

Si vous souhaitez créer vos propres ressources Enfocus PitStop Pro, téléchargez le programme d'installation d'Enfocus PitStop Pro depuis les liens ci-dessous et suivez la procédure d'activation :

Mac : <http://download.efi.com/jobflow/enfocuspitstop/mac>

Windows : <http://download.efi.com/jobflow/enfocuspitstop/windows>

**Remarque :** Si vous achetez la version complète de Fiery JobFlow, vous obtiendrez également une licence pour Enfocus PitStop Pro.