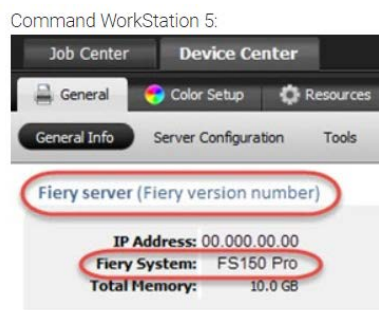


Guida all'installazione di Fiery JobFlow

Le opzioni per l'installazione del software Fiery JobFlow variano in base al tipo di server Fiery utilizzato.

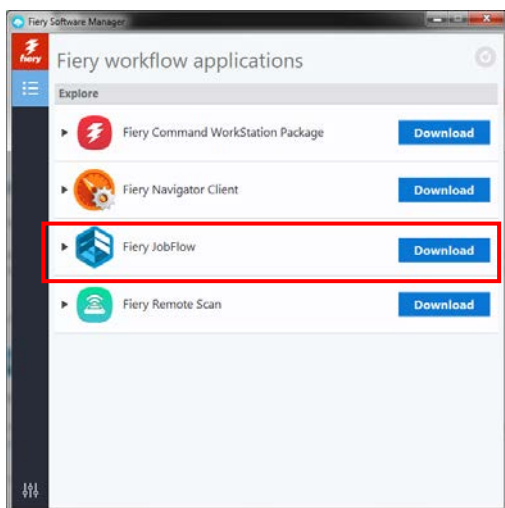
- Nel caso di server esterni Fiery FS200 Pro o versioni successive, installare il software JobFlow direttamente sul server Fiery.
 - È anche possibile scegliere di installare Fiery JobFlow su un computer Windows invece che direttamente sul server Fiery.
 - La maggior parte dei server Fiery FS200 Pro e versioni successive è fornita con JobFlow Base (la versione gratuita) preinstallato. In questo caso, procedere al passo 4 più avanti.
- Nel caso di versioni meno recenti del server esterno Fiery (FS150 Pro, FS100 Pro, System 10 or System 9R2), installare Fiery JobFlow su un computer Windows.
- Per i server Fiery XF 7 o successivi, installa Fiery JobFlow su un computer Windows separato.
- Con tutti i server Fiery integrati, installare Fiery JobFlow su un computer Windows. È necessario che il pacchetto opzionale [Fiery Productivity Package](#) sia installato e abilitato per il server Fiery connesso a Fiery JobFlow.

Verificare la versione del server Fiery:



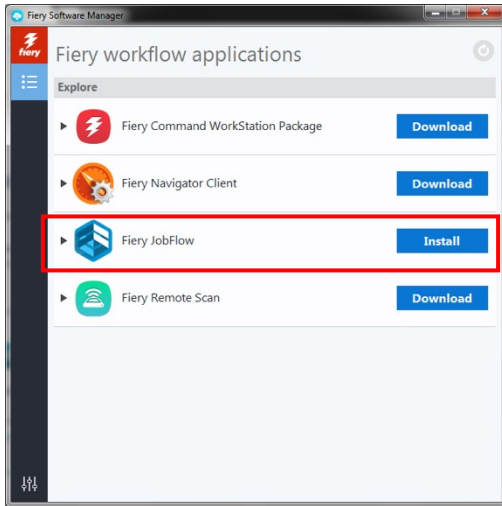
Quando JobFlow è installato su un computer Windows o su un server Fiery, è necessario che anche Command WorkStation® sia rispettivamente installato sullo stesso computer o server.

Come installare Fiery JobFlow:



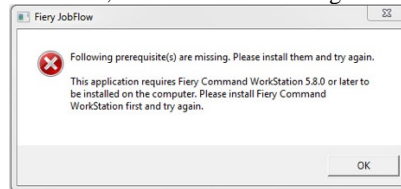
1. Per poter scaricare e installare Fiery JobFlow, è necessario Fiery Software Manager. Se non lo si è già fatto, è possibile scaricarlo da [qui](#).

Dopo aver installato Fiery Software Manager, aprirlo e fare clic sul pulsante **Scarica** per Fiery JobFlow.



- Una volta completato il download, fare clic sul pulsante **Installa** e seguire le istruzioni. Dopo che è stato installato, Fiery JobFlow crea un collegamento rapido sul desktop.

IMPORTANTE: Fiery Command WorkStation deve essere già installato prima di procedere con l'installazione di Fiery JobFlow. Altrimenti, viene visualizzato il seguente messaggio di errore:



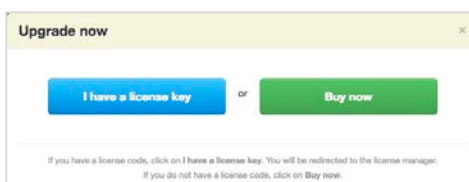
- Fare doppio clic sul collegamento di Fiery JobFlow sul desktop e creare un account di accesso per Fiery JobFlow. Il nome utente predefinito è Admin. Creare una password che soddisfa i requisiti e fare clic su **Crea password**.



- Immettere l'indirizzo IP o il nome del server Fiery per collegarlo come dispositivo di stampa predefinito.



- Ora si è collegati alla versione gratuita Fiery JobFlow Base. Se si dispone di un codice licenza per la versione a pagamento o per una versione di prova gratuita della durata di 30 giorni, fare clic sul pulsante **Aggiorna ora**.



- Fare clic sul pulsante **Ho un codice licenza**. Seguire le istruzioni per immettere il codice di attivazione della licenza.

Iniziare a creare i propri flussi di lavoro o scaricare e importare i flussi di lavoro già pronti dalla **Libreria Fiery JobFlow** all'indirizzo <http://resources.efi.com/JobFlow/Library>.



La versione di prova gratuita della durata di 30 giorni di Fiery JobFlow include anche una libreria predefinita delle risorse di Enfocus PitStop Pro.

Opzionale

Se si desidera creare delle proprie risorse di Enfocus PitStop Pro, scaricare il programma di installazione di Enfocus PitStop Pro da uno di questi collegamenti e seguire le istruzioni per il processo di attivazione:

Mac: <http://download.efi.com/jobflow/enfocuspitstop/mac>

Windows: <http://download.efi.com/jobflow/enfocuspitstop/windows>

Nota: se si acquista la versione completa di Fiery JobFlow, si riceve anche una licenza per Enfocus PitStop Pro.