

## Fiery JobFlowインストールガイド

Fiery JobFlowソフトウェアのインストールオプションは、所有しているFieryサーバーのタイプによって異なります。

- Fiery FS200 Proまたはより新しい外部サーバーの場合は、Fieryサーバーに直接JobFlowソフトウェアをインストールします。
  - Fiery JobFlowをFieryサーバーに直接インストールするのではなく、別個のWindowsコンピューターにインストールすることもできます。
  - ほとんどのFiery FS200 Proおよびより新しいサーバーは、JobFlow Base（無償版）がプレインストールされた状態で出荷されます。この場合は、手順4に進んでください。
- より古いFiery外部サーバー（FS150 Pro、FS100 Pro、System 10またはSystem 9R2）の場合は、別個のWindowsコンピューターにFiery JobFlowをインストールします。
- Fiery XF 7以降のサーバーをお使いの場合は、Windowsを搭載している別のコンピューターにFiery JobFlowをインストールしてください。
- すべての埋め込みFieryサーバーの場合は、別個のWindowsコンピューターにFiery JobFlowソフトウェアをインストールします。FieryサーバーをFiery JobFlowに接続するには、オプションの[Fiery Productivity Package](#)をインストールして有効にする必要があります。

使用しているFieryサーバーを確認するには：

Command WorkStation 5:

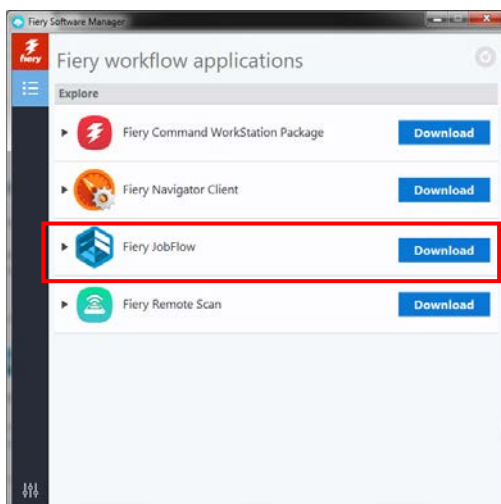


Command WorkStation 6:



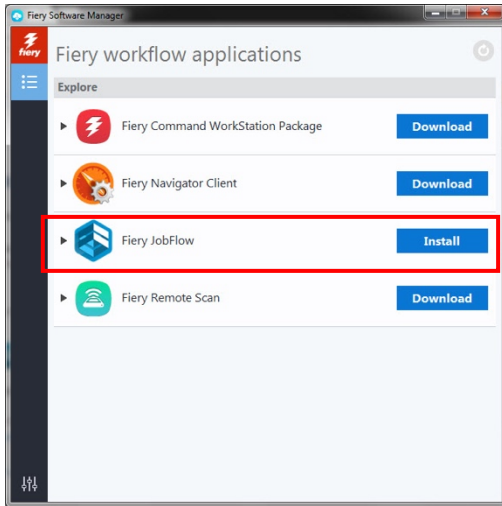
JobFlowを別個のWindowsコンピューターまたはFieryサーバーにインストールした場合は、同じコンピューター/サーバーにCommand WorkStation®もインストールする必要があります。

Fiery JobFlowのインストール方法：



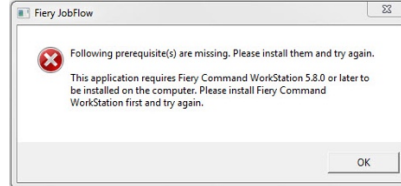
1. Fiery JobFlowをダウンロードしてインストールするには、Fiery Software Managerが必要です。Fiery Software Managerがない場合は、[ここ](#)からダウンロードできます。

Fiery Software Managerをインストールしたら、起動して、Fiery JobFlowのダウンロードボタンをクリックします。



- ダウンロードが完了したら、**インストールボタン**をクリックし、画面の指示に従います。インストールが成功すると、Fiery JobFlowのショートカットがデスクトップに作成されます。

**重要** : Fiery JobFlowをインストールする前に、Fiery Command WorkStationをインストールする必要があります。そうしないと、次のエラーメッセージが表示されます。



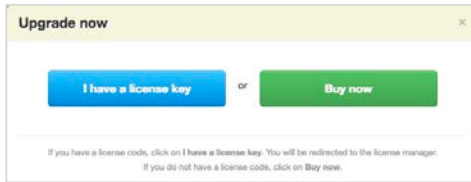
- デスクトップのFiery JobFlowショートカットをダブルクリックし、Fiery JobFlowのログインアカウントを作成します。デフォルトのユーザー名はAdminです。条件に合うパスワードを作成し、**パスワードを作成**をクリックします。



- FieryサーバーのIPアドレスまたはサーバー名を入力して、そのサーバーをデフォルトの出力デバイスとして接続します。



- これで、無償版のFiery JobFlow Baseにログインしました。有償版または30日間無償試用版のライセンスコードを持っている場合は、**今すぐアップグレード**ボタンをクリックします。



6. **ライセンスキーがある** ボタンをクリックします。指示に従って、ライセンスアクティベーションコードを入力します。独自のワークフローを作成するか、すぐに使えるワークフローを**Fiery JobFlowライブラリ** (<http://resources.efi.com/JobFlow/Library>) からダウンロードしてインポートします。

Fiery JobFlowの30日間無償試用版にも、Enfocus PitStop Proリソースのデフォルトライブラリが含まれています。

#### オプション

独自のEnfocus PitStop Proリソースを作成する場合は、以下のリンクからEnfocus PitStop Proインストーラーをダウンロードして、アクティベーションプロセスに従ってください。

Mac :

<http://download.efi.com/jobflow/enfocuspitstop/mac>

Windows :

<http://download.efi.com/jobflow/enfocuspitstop/windows>

**注意** : Fiery JobFlowのフルバージョンを購入すれば、Enfocus PitStop Proのライセンスも入手できます。