

Fiery JobFlow 安装指南

Fiery JobFlow 软件安装选项因 Fiery 服务器的类型而异。

- Fiery FS200 Pro 或新版外部服务器：直接在 Fiery 服务器上安装 JobFlow 软件。
 - 您也可以选择在单独的 Windows 计算机上安装 Fiery JobFlow，而不是直接在 Fiery 服务器上安装。
 - 大多数 Fiery FS200 Pro 和新版服务器预先安装有 JobFlow Base（免费版本）。这种情况下，请继续执行下面的第 4 步。
- 旧版 Fiery 外部服务器（FS150 Pro、FS100 Pro、System 10 或 System 9R2）：在单独的 Windows 计算机上安装 Fiery JobFlow。
- 对于 Fiery XF 7 或更新版本的服务器，请在单独的 Windows 计算机上安装 Fiery JobFlow。
- 所有嵌入式 Fiery 服务器：在单独的 Windows 计算机上安装 Fiery JobFlow 软件。您必须安装并启用可选的 [Fiery Productivity Package](#)，Fiery 服务器才能连接至 Fiery JobFlow。

查看 Fiery 服务器的类型：

Command WorkStation 5:

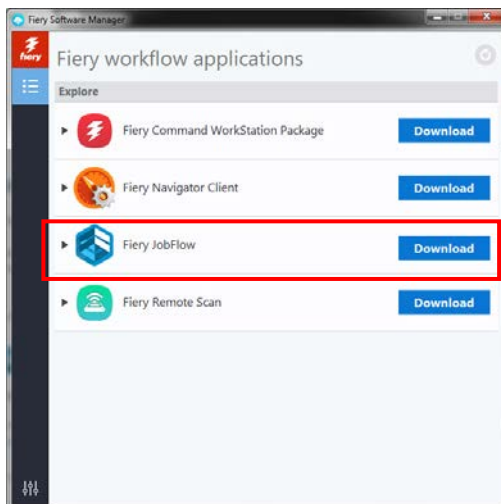


Command WorkStation 6:



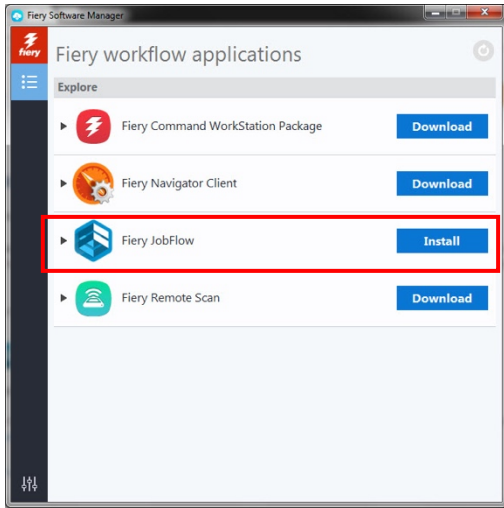
如果 JobFlow 安装在单独的 Windows 计算机或 Fiery 服务器上，则必须在同一台计算机/服务器上同时安装 Command WorkStation®。

如何安装 Fiery JobFlow:



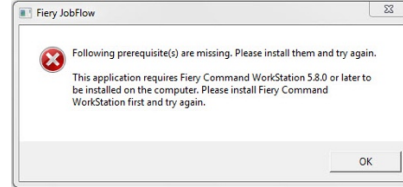
1. 若要下载和安装 Fiery JobFlow，您需要安装 Fiery Software Manager。如果尚未安装，可以从[此处](#)下载。

Fiery Software Manager 安装完毕后，打开它并单击 Fiery JobFlow 下载按钮。



2. 下载完成后，单击**安装**按钮并按照提示操作。安装成功后，Fiery JobFlow 将会在桌面上创建一个快捷方式。

重要事项: 安装 Fiery JobFlow 之前必须先行安装 Fiery Command WorkStation。否则，您将会收到以下错误消息：



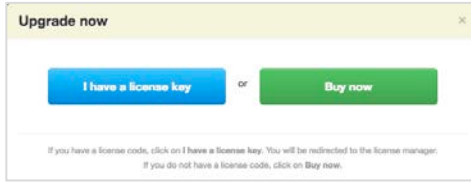
3. 双击桌面上的 Fiery JobFlow 快捷方式并创建 Fiery JobFlow 登录。默认用户名为 Admin。创建符合要求的密码并单击**创建密码**。



4. 输入 Fiery 服务器的 IP 地址或服务器名称，以将其连接为默认输出设备。



5. 您现在已登录至免费版本的 Fiery JobFlow Base。如果您拥有付费版本或 30 天免费试用版的许可证代码，请单击**立即升级**按钮。



6. 单击**我有许可证密钥**按钮。按照提示输入您的许可证激活代码。

开始构建您自己的工作流程，或者从 **Fiery JobFlow 库**（位于 <http://resources.efi.com/JobFlow/Library>）中下载和导入立即可用的工作流程。

Fiery JobFlow 30 天免费试用版还包括默认的 Enfocus PitStop Pro 资源库。

可选

如果您想要创建自己的 Enfocus PitStop Pro 资源，请从以下链接下载 Enfocus PitStop Pro 安装程序并按照激活流程操作：

Mac: <http://download.efi.com/jobflow/enfocuspitstop/mac>

Windows: <http://download.efi.com/jobflow/enfocuspitstop/windows>

注：如果购买了完整版本的 Fiery JobFlow，则还可以获得 Enfocus PitStop Pro 许可证。