

Como:
Captar cores especiais
e reproduzi-las com precisão



Como: Captar cores especiais e reproduzi-las com precisão

Introdução aos recursos

Com o Fiery® Spot-On™, fica fácil criar cores precisas correspondentes às cores de logotipo e a outras cores exatas em um fluxo de trabalho automático e independente do aplicativo. O recurso permite que você gerencie cores designadas no servidor Fiery, inclusive todas as bibliotecas PANTONE®, HKS, Toyo e DIC. Este recurso converte cores designadas para sistemas de cores mais usados diretamente no servidor Fiery para reproduzir a melhor combinação de cores, considerando os parâmetros do perfil de cores de saída. Além disso, você pode criar cores exatas personalizadas.

O espectrofotômetro opcional EFI ES-2000 acrescenta a capacidade de capturar cores com precisão. O EFI ES-2000 fornece valores colorimétricos e os insere automaticamente no Spot-On.

Objetivos

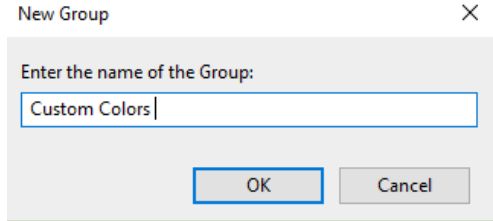
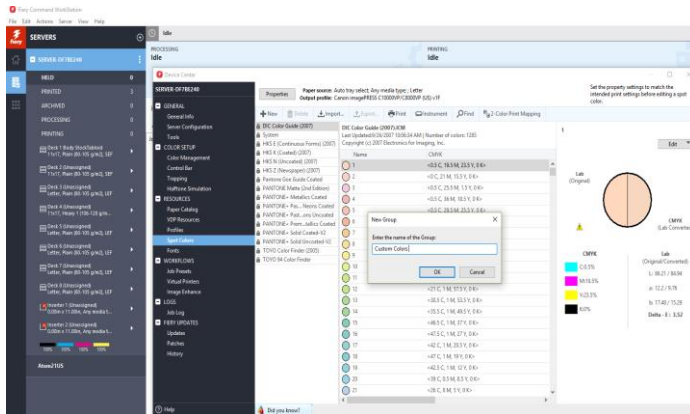
- Criar novo grupo de cores exatas
- Criar uma nova cor exata usando o ES-2000
- Imprimir um modelo de papel timbrado com a nova cor especial.

Recursos adicionais

Para downloads de software, recursos de treinamento e muito mais, acesse os [Recursos on-line do Fiery](#).

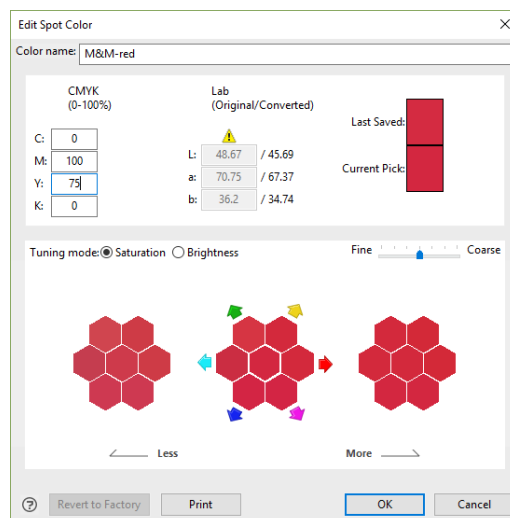
Antes de começar

- Abra a Fiery Command WorkStation® 6 ou posterior e conecte-se a pelo menos um servidor Fiery com o Fiery FS300/FS300 Pro.
- Conecte o espectrofotômetro EFI ES-2000 ao computador executando o Command WorkStation.
- Opcional: Tenha o software EFI Fiery Color Profiler Suite instalado com uma licença ativada no computador do Command WorkStation.
- Tenha um elemento colorido como um cartão de visita, um tecido com uma cor sólida ou embalagem.
- Coloque o arquivo de amostra **MnM_letterhead_LTR_SAMPLE.pdf** ou **MnM_letterhead_A4_SAMPLE.pdf** na fila EM ESPERA do servidor Fiery. Arraste o arquivo para a lista EM ESPERA da Command WorkStation ou use a opção de menu Importar da Command WorkStation.
- Certifique-se de que a impressora e o servidor Fiery foram calibrados antes de imprimir qualquer saída.



Criar um novo grupo de cores exatas

1. No menu da Command WorkStation, clique em **Servidor > Centro de dispositivos**.
2. Na guia RECURSOS, clique em **Cores especiais**.
3. Clique em **Propriedades** e atribua o Perfil de saída. Isso será usado para criar a cor exata personalizada e especificar a mídia associada ao perfil de saída para a impressão de amostras de cores.
4. Na janela Propriedades da tarefa, clique no ícone **Cor**.
5. Selecione o **Perfil de impressão** que corresponde à mídia carregada no dispositivo de impressão que você está usando.
6. Clique no ícone **Mídia**. Selecione as opções de catálogo de papéis ou impressão de mídia para o seu fluxo de trabalho.
7. Clique em **OK** para fechar a janela Propriedades da tarefa.
8. Clique em **+ Novo > Grupo**.
9. Digite o nome do grupo. Para este exemplo, digite **Cores personalizadas** e clique em **OK**. O novo grupo será listado no lado esquerdo da janela Cores especiais.
10. Selecione o novo grupo **Cores personalizadas**. Nenhuma cor será listada no novo grupo. Na próxima seção, você criará uma nova cor para adicioná-la a este grupo.

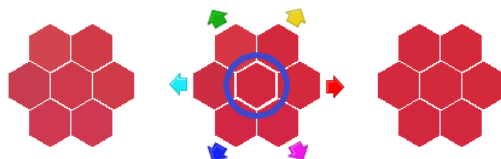


Crie novas cores especiais com o EFI ES-2000

1. Neste exercício, você usará o EFI ES-2000 para importar os valores de cor de um elemento vermelho.
2. Clique em **Instrumento**.
3. A janela de calibragem do espectrofotômetro será aberta. Siga as instruções na tela, colocando o EFI ES-2000 na sua base, e clique em **Calibrar**.
4. Clique em **+ Novo > Cor especial**.
5. Insira o nome da cor exata. Para este exemplo, digite o nome de cor: **M&M-vermelho**.

O nome da cor exata é sensível a maiúsculas e deve ser preciso para a impressão adequada.

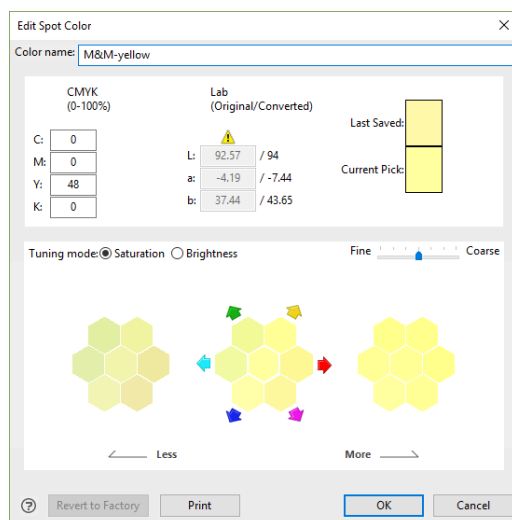
6. Remova o EFI ES-2000 da base de calibragem e coloque-o sobre a cor a ser importada.
7. Pressione o botão na parte lateral do EFI ES-2000 para digitalizar os valores de cor.
8. A cor será exibida no centro da tabela de cores. Você pode refinar a cor selecionando uma das outras amostras de cores.



9. Para comparar a cor importada com a cor original do cartão vermelho, clique em **Imprimir** na janela Nova cor especial.

*Uma caixa de diálogo de advertência pode ser exibida, informando que a calibragem das mídias escolhidas do Paper Catalog está fora dos limites especificados nas preferências de calibragem. A calibragem é recomendada para obter resultados consistentes. Clique em **Imprimir mesmo assim**.*

10. Compare a cor do cartão vermelho com o quadrado no centro da impressão e selecione uma correspondência mais próxima clicando no quadrado apropriado (na tela) e imprima novamente a cor-alvo. Normalmente, é necessário pouquíssimo ajuste.
11. Quando a cor correspondente desejada for obtida, clique em **Adicionar outra** para criar outra cor especial.
12. Digite o Nome da cor: **M&M-amarelo**.
13. Siga o mesmo procedimento acima para digitalizar a cor amarela desejada com o EFI ES-2000.



14. Depois de comparar a cor importada com a cor original, quando a correspondência desejada for obtida, clique em OK para fechar.
15. Na próxima seção, você aplicará as novas cores especiais.



Original



New



476 Gloucester Road - 188Hampton, London, E17 7AF United Kingdom - +44 1452 907060 - www.manorandmason.com

476 Gloucester Road - 188Hampton, London, E17 7AF United Kingdom - +44 1452 907060 - www.manorandmason.com

Imprimir um modelo de papel timbrado com a nova cor exata

1. Selecione o arquivo **MnM_letterhead_LTR_SAMPLE.pdf** ou **MnM_letterhead_A4_SAMPLE.pdf** na lista Em espera da Command WorkStation. Em seguida, clique com o botão direito do mouse e selecione **Imprimir**.
2. O documento agora imprimirá o papel timbrado de acordo com a nova cor especial criada.



EFI fuels success.

We develop breakthrough technologies for the manufacturing of signage, packaging, textiles, ceramic tiles, and personalized documents, with a wide range of printers, inks, digital front ends, and a comprehensive business and production workflow suite that transforms and streamlines the entire production process, increasing your competitiveness and boosting productivity. Visit www.efi.com or call 650-357-3500 for more information.



Nothing herein should be construed as a warranty in addition to the express warranty statement provided with EFI products and services.

The APPS logo, AutoCal, Auto-Count, Balance, BESTColor, BioVu, BioWare, ColorPASS, Colorproof, ColorWise, Command WorkStation, CopyNet, Cretachrom, Cretaprint, the Cretaprint logo, Cretaprinter, Cretaroller, Digital StoreFront, DirectSmile, DocBuilder, DocBuilder Pro, DockNet, DocStream, DSFdesign Studio, Dynamic Wedge, EDOX, EFI, the EFI logo, Electronics For Imaging, Entrac, EPCount, EPPhoto, EPRegister, EPStatus, Estimate, ExpressPay, FabriVu, Fast-4, Fiery, the Fiery logo, Fiery Driven, the Fiery Driven logo, Fiery JobFlow, Fiery JobMaster, Fiery Link, Fiery Navigator, Fiery Prints, the Fiery Prints logo, Fiery Spark, FreeForm, Hagen, Inkensity, Inkware, LapNet, Logic, Metrix, MicroPress, MiniNet, Monarch, OneFlow, Pace, Pecas, Pecas Vision, PhotoXposure, PressVu, Printcave, PrinterSite, PrintFlow, PrintMe, the PrintMe logo, PrintSmith, PrintSmith Site, PrintStream, Print to Win, Prograph, PSI, PSI Flexo, Radius, Remoteproof, RIPChips, RIP-While-Print, Screenproof, SendMe, Sincolor, Splash, Spot-On, TrackNet, UltraPress, UltraTex, UltraVu, UV Series 50, VisualCal, VUTEK, the VUTEK logo, and WebTools are trademarks of Electronics For Imaging, Inc. and/or its wholly owned subsidiaries in the U.S. and/or certain other countries. All other terms and product names may be trademarks or registered trademarks of their respective owners, and are hereby acknowledged.