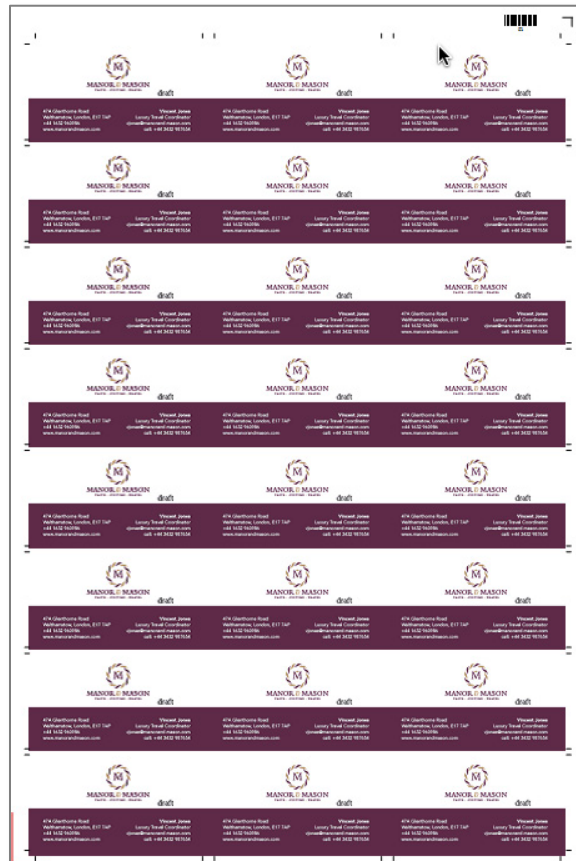


# 手順：Duplo フィニッシャーで オフライン仕上げを自動化する

第 1 部：定義済みテンプレートを使用し  
て、多くの通常ジョブを自動化する



## 機能概要

Fiery® Impose は、市販されている最も直観的な PDF ベースのシート面付けソフトウェアです。

Fiery Command WorkStation®、メイクレディソフトウェア、プリプレスツールと緊密に統合されているので、印刷ジョブ送信の自動化に役立ちます。

Fiery Impose テンプレートを使用すると、最もよく使用されるジョブレイアウトを保存して、面付け処理を自動化することができます。テンプレートには、バーコードやレジストレーションマーク（トンボ）を含めることもできます。これらは、「\* JobID \*」の形式を使用して Duplo フィニッシャーのバーコードスキャナーで認識されます。

印刷済みシートのバーコードやレジストレーションマークは、印刷ジョブを完了するためのブレード、カッター、クリーサーの位置を設定する方法を Duplo フィニッシャーに指示します。

Fiery Impose と Duplo フィニッシャーの統合で処理が自動化されて、ジョブの準備と仕上げの生産性が飛躍的に向上します。これにより、時間が節約されると同時に、無駄やミスを最小限に抑えることができます。

この操作ガイドは次の 2 部に分かれています。

- **第 1 部：ライブラリのテンプレートを使用して、多くの通常ジョブを自動化する**

第 1 部では、Duplo バーコードなど、よく使用される一連の Fiery Impose テンプレートについて説明します。これらのテンプレートは、Duplo フィニッシャーにインポートし、印刷出力の仕上げに使用することができます。

*この機能は、Duplo DC-615、DC-616、DC-645、DC-646、DC-745、DC-746 の各オフラインフィニッシャーと互換性があります。*

- **第 2 部：カスタムレイアウトを作成して、クーポンジョブを自動化する**

第 2 部では、Duplo フィニッシャーコントローラーで新規レイアウトを作成する手順について説明します。このレイアウトは Fiery Impose にインポートできるので、ユーザーはテンプレートを作成して、ジョブ送信から仕上げに至るまで今後のジョブを自動化することができます。

*この機能は Duplo DC-746 オフラインフィニッシャーと互換性があり、2018 年中に DC-646 でも使用できるようになります。*

## 第 1 部：定義済みテンプレートを使用して、多くの通常ジョブを自動化する

### ゴール

- Fiery Command WorkStation コンピュータークライアントで、面付けテンプレートが保存されている場所を特定する
- Fiery 面付けテンプレートフォルダーにある Impose-Duplo テンプレートをロードする
- Impose-Duplo テンプレートを Duplo ワークステーションに追加する
- 例として名刺用の Impose-Duplo テンプレートを作成して保存する

### その他のリソース

その他のソフトウェアダウンロードやトレーニングリソースなどについては、[Fiery オンラインリソース](#)を参照してください。

追加のテンプレートやメートル法単位のジョブアプリケーションについては、Duplo Web サイト

(<https://www.duplointernational.com/uk/Cutter-Creasers/products/2028/>) をご覧ください。

### はじめに

- Fiery Command WorkStation 6（またはそれ以降）を起動し、少なくとも 1 つの Fiery サーバーに接続してください。

- Command WorkStation を実行しているコンピュータで Fiery Impose のライセンスをアクティベートします。

Fiery Impose は、完全なライセンスモードかトライアルモードのどちらかで使用できます。Fiery Impose の 30 日間無料トライアル版を申し込むには、

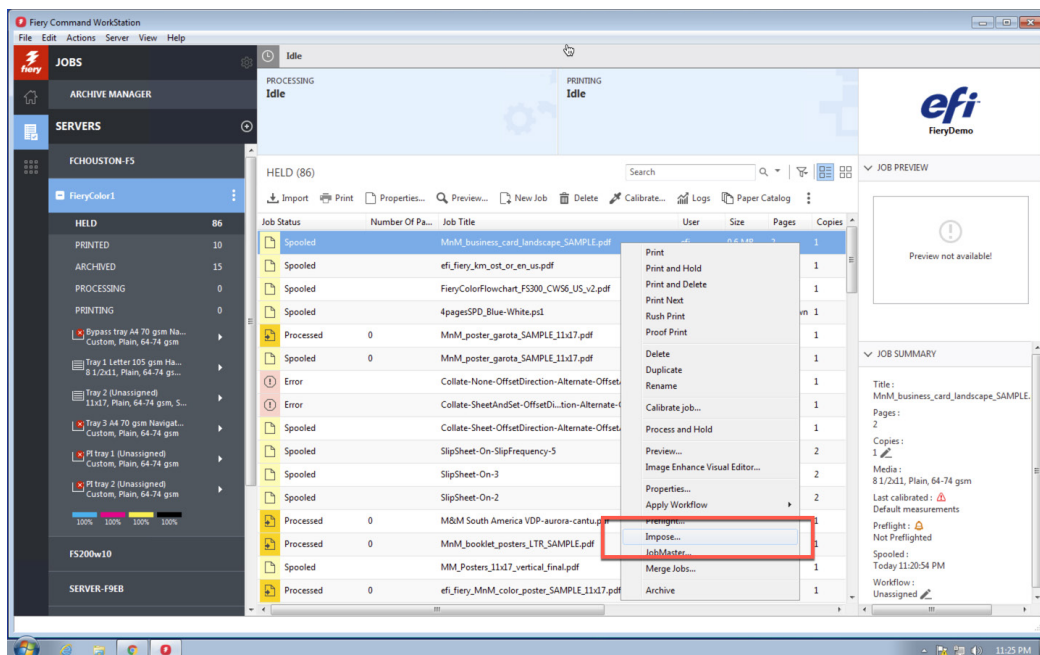
[fiery.efi.com/impose/freetrial30](http://fiery.efi.com/impose/freetrial30) にアクセスしてください。

- 使用している用紙サイズ基準に応じて、**Fiery\_Impose\_Duplo\_Templates\_US** または **Fiery\_Impose\_Duplo\_Templates\_Metric** の zip ファイルを開きます。このファイルを、Command WorkStation を実行しているクライアントおよび Duplo ワークステーションクライアントからアクセスできる場所にコピーします。
- サンプルファイル **MnM\_business\_card\_landscape\_SAMPLE.pdf** をドラッグして、Fiery サーバーの待機キューに送ります。または、Command WorkStation のインポートメニューオプションを使用します。
- 印刷を開始する前にプリンターと Fiery サーバーのキャリブレーションを行ってください。

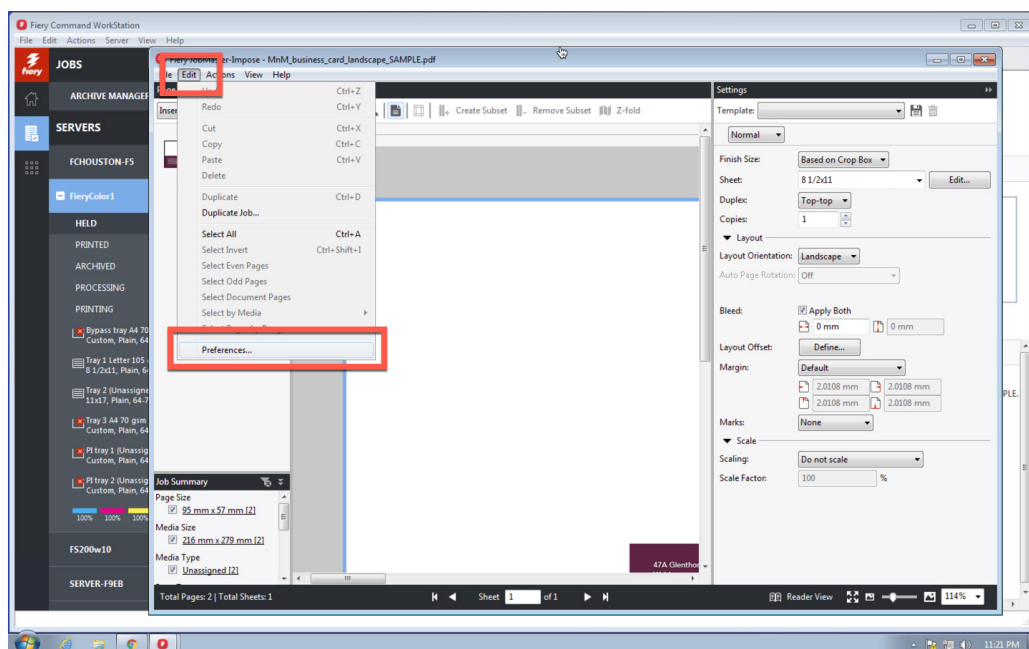
手順：第1部：定義済みテンプレートを使用して、多くの通常ジョブを自動化する

## Fiery 面付けテンプレートを特定する

1. 待機キューから任意のスプール済みジョブを選択します。右クリックして **Fiery Impose** を選択します。

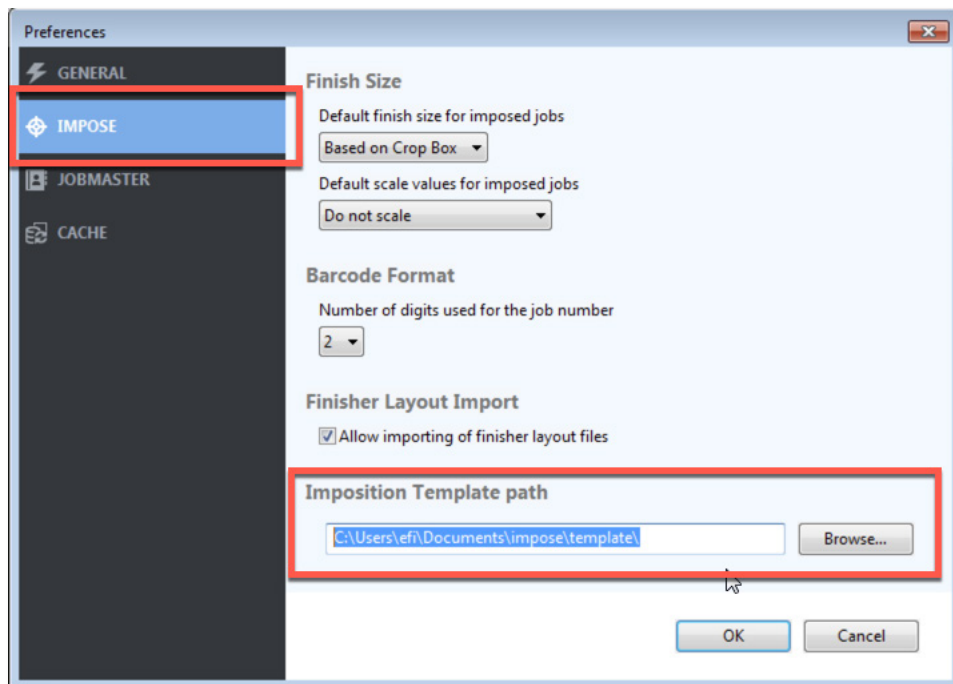


2. Fiery Impose で、編集 > 環境設定を選択します。



手順：第 1 部：定義済みテンプレートを使用して、多くの通常ジョブを自動化する

3. **Impose** をクリックして、Fiery Impose の環境設定を表示します。
4. 面付けテンプレートのデフォルトパスの場所に注意してください。

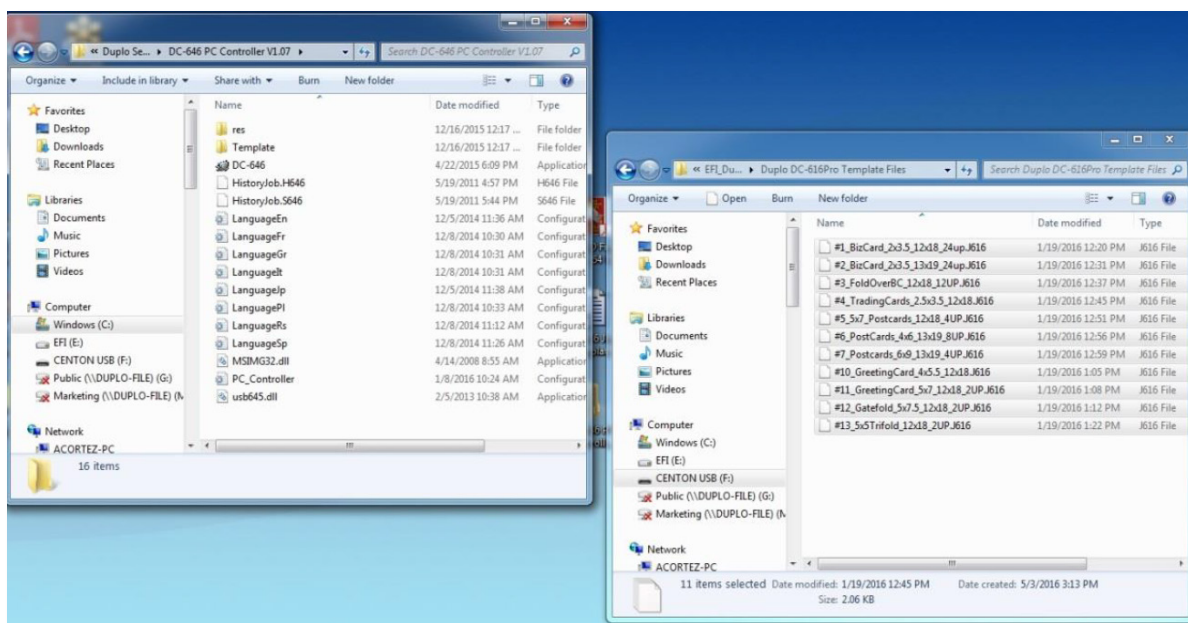


面付けテンプレートパスの場所には、FieryImpose でアクセスできるテンプレートが保管されています。

手順：第 1 部：定義済みテンプレートを使用して、多くの通常ジョブを自動化する

## Duplo バーコードテンプレートを Fiery Impose に追加する

1. Fiery サーバー、Windows または macOS クライアントを開き、  
**Fiery\_Impose\_Duplo\_Templates\_US** または **Fiery\_Impose\_Duplo\_Templates\_Metric** フォルダを保存した場所を参照します。
2. そのフォルダを開きます。
3. 必要な.dbt ファイルをコピーし、前の手順で特定した面付けテンプレートパスに貼り付けます。
4. これらの追加テンプレートが Fiery Impose で使用できるようになりました。



## Fiery バーコードテンプレートを Duplo ワークステーションクライアントに追加する

1. Duplo 装置に接続しているコンピューターで、**Fiery\_Impose\_Duplo\_Templates\_US** または **Fiery\_Impose\_Duplo\_Templates\_Metric** フォルダを見つけます。Duplo Template Files フォルダを開きます。
2. 適切な Duplo モデルを見つけて、テンプレートファイルをコピーします。

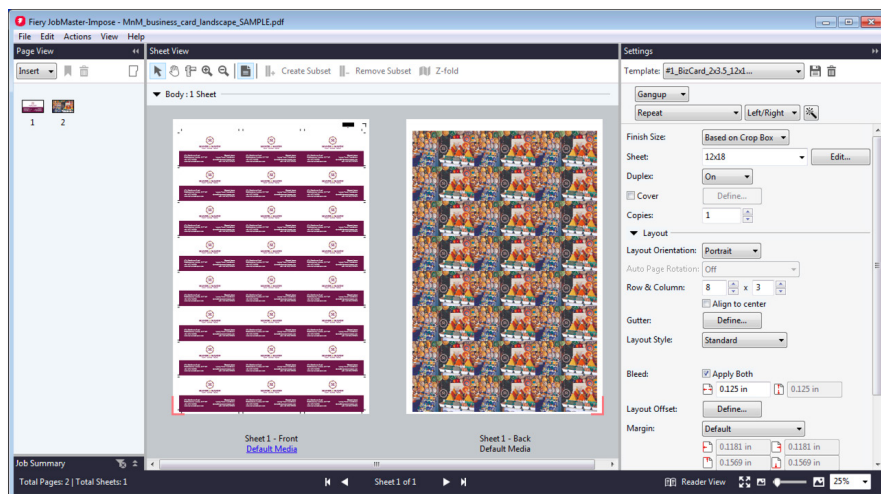
3. 2 つ目のウィンドウを開き、使用する Duplo ジョブファイル（.J616、.J646 など）が保存されているフォルダーを参照します。このフォルダーはモデルによって異なります。たとえば、DC-616 の場合、デフォルトは Duplo Seiko Corp\DC-616PRO PC Controller v.1.x.x です。ユーザーはこのフォルダーの場所を選択できます。もっと便利な場所（デスクトップなど）にすでに移動した可能性もあります。
4. コピーしたテンプレートファイルをこのフォルダーに入れます。
5. Duplo テンプレートが、印刷済のジョブで使用できるようになりました。



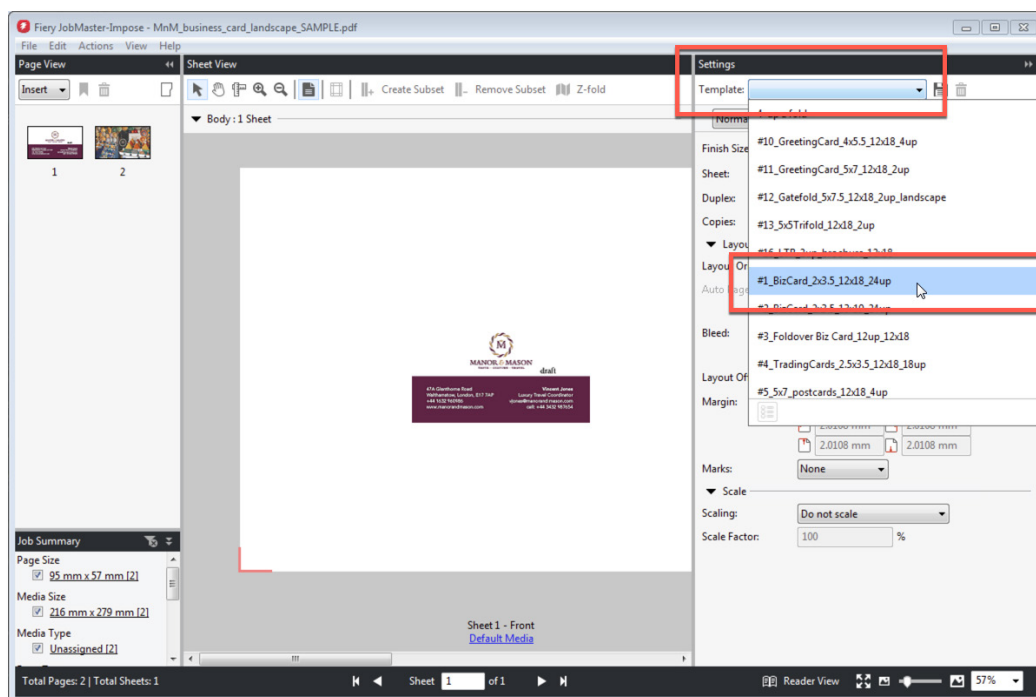
手順：第1部：定義済みテンプレートを使用して、多くの通常ジョブを自動化する

## 名刺用の面付けテンプレートを適用する

1. Command WorkStationの待機キューで **MnM\_business\_card\_landscape\_SAMPLE.pdf** ファイルを選択します。右クリックして **Impose** を選択します。



2. 設定ペインでテンプレートを選択して、使用可能なテンプレートを表示します。
3. 希望するテンプレートを選択します。この例では、**616 #1\_BizCard\_2x3.5\_12x18\_24up.dbt** を選択します。

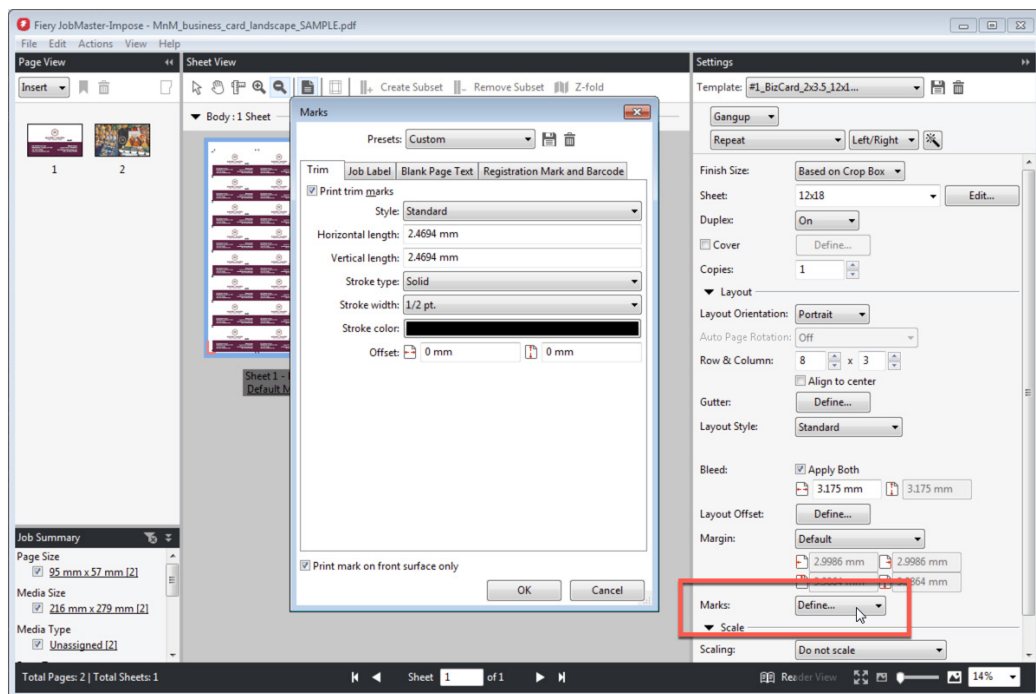


テンプレート名が示すように、このテンプレートレイアウトは、幅3.5インチ、高さ2インチのトリムボックスと0.125インチのブリードを使用する名刺ジョブ用に設計されています。

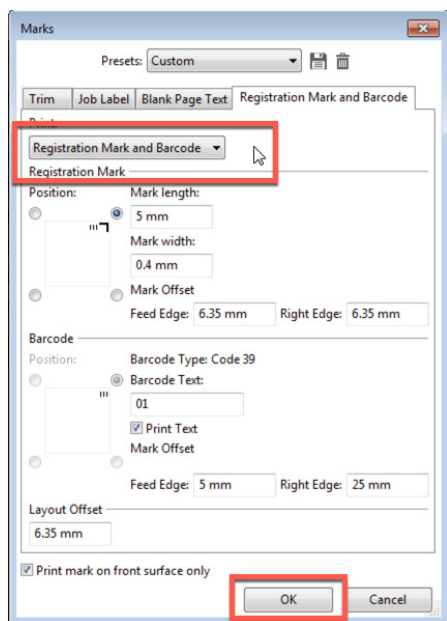


## 手順：第1部：定義済みテンプレートを使用して、多くの通常ジョブを自動化する

- マークウィンドウでデフォルトのレジストレーションマークおよびバーコードを表示するには、**定義**をクリックします。



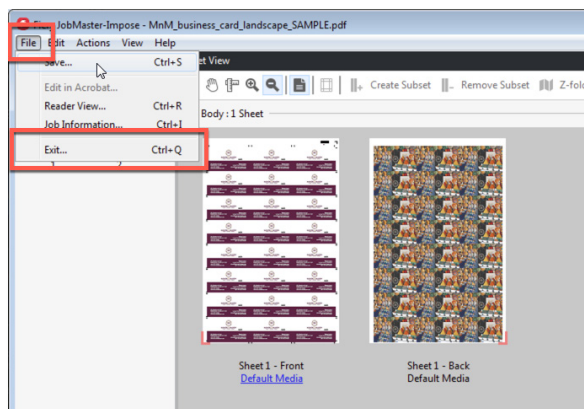
- レジストレーションマークおよびバーコードタブをクリックします。Impose テンプレートのこれらの設定が自動的に定義されます。**OK**をクリックします。



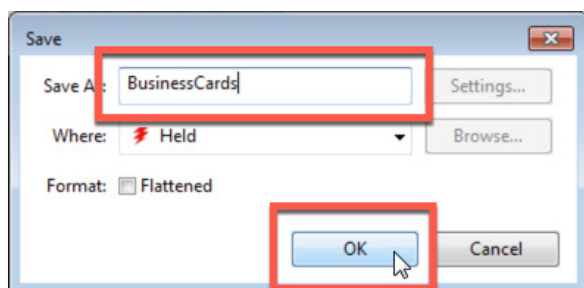
## 手順：第1部：定義済みテンプレートを使用して、多くの通常ジョブを自動化する

この面付けテンプレートは、プリセット、Hot Folders、JobFlowを使用した自動送信ワークフローに使用できます。  
Hot Foldersの詳細については、『手順：Duplo フィニッシャーでオフライン仕上げを自動化する』の「第2部：カスタムレイアウトを作成して、クーポンジョブを自動化する」を参照してください。

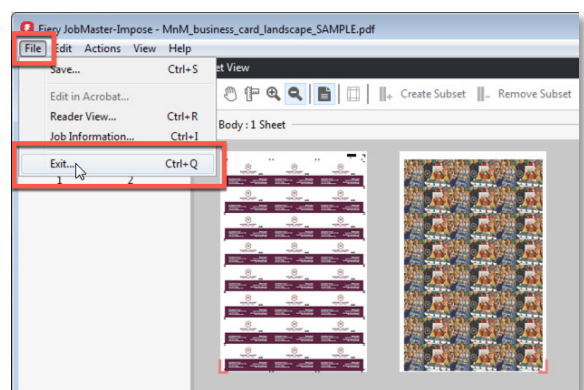
6. ジョブに名前を付けて保存するには、**ファイル > 終了**を選択します。



7. 通常の面付けジョブとして保存をクリックし、ジョブ名を **BusinessCards** に変更します。完了したら、**OK**をクリックします。



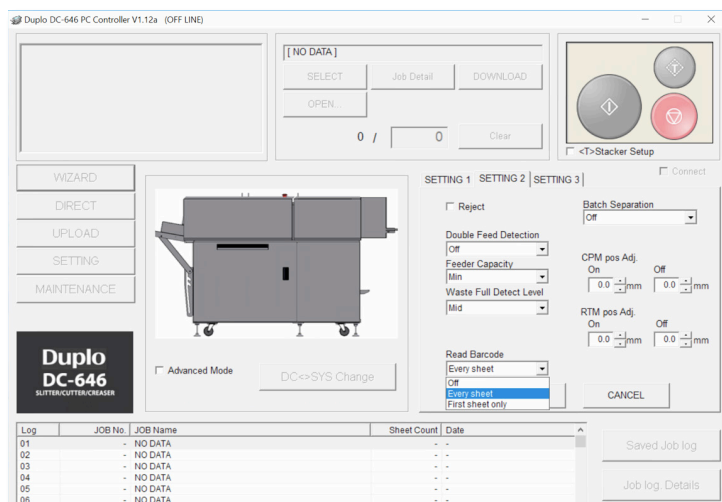
8. Fiery Impose を終了するには、**ファイル > 終了**をクリックするか、隅にある赤い **X** をクリックします。



9. 新しいジョブが待機キューに保存されます。ジョブを右クリックし、**印刷**を選択します。

## Duplo フィニッシャーでプロダクションを完了する

1. 印刷済みシートを Duplo DC-615、DC-616、DC-645、DC-646、DC-745、DC-746 のいずれかのフィニッシャーにロードします。
2. Duplo PC Controller で**設定 2** タブを選択します。
3. **バーコードの読み取りセクション**ですべてのシートを選択して、バーコードスキャン機能をアクティブにします。



4. **開始**を押して、ジョブを実行します。スキャナーがバーコードに基づいて仕上げテンプレートを自動的に検出し、ジョブの処理を開始します。

## EFI fuels success.

We develop breakthrough technologies for the manufacturing of signage, packaging, textiles, ceramic tiles, and personalized documents, with a wide range of printers, inks, digital front ends, and a comprehensive business and production workflow suite that transforms and streamlines the entire production process, increasing your competitiveness and boosting productivity. Visit [www.efi.com](http://www.efi.com) or call 650-357-3500 for more information.



Nothing herein should be construed as a warranty in addition to the express warranty statement provided with EFI products and services.

The APPS logo, AutoCal, Auto-Count, Balance, BESTColor, BioVu, BioWare, ColorPASS, Colorproof, ColorWise, Command WorkStation, CopyNet, Cretachrom, Cretaprint, the Cretaprint logo, Cretaprinter, Cretaroller, Digital StoreFront, DirectSmile, DocBuilder, DocBuilder Pro, DockNet, DocStream, DSRdesign Studio, Dynamic Wedge, EDON, EFI, the EFI logo, Electronics For Imaging, Entrac, EPCount, EPPhoto, EPRegister, EPStatus, Estimate, ExpressPay, FabriVu, Fast-4, Fiery, the Fiery logo, Fiery Driven, the Fiery Driven logo, Fiery JobFlow, Fiery JobMaster, Fiery Link, Fiery Navigator, Fiery Prints, the Fiery Prints logo, Fiery Spark, FreeForm, Hagen, InkIntensity, Inkware, LapNet, Logic, Metrix, MicroPress, MiniNet, Monarch, OneFlow, Pace, Pegasus, Pegasus Vision, PhotoXposure, PressVu, Printcave, PrinterSite, PrintFlow, PrintMe, the PrintMe logo, PrintSmith, PrintSmith Site, PrintStream, Print to Win, Prograph, PSI, PSI Flexo, Radius, Remoteproof, RIPChips, RIP-While-Print, Screenproof, SendMe, Sincolor, Splash, Spot-On, TrackNet, UltraPress, UltraTex, UltraVu, UV Series 50, VisualCal, VUTEK, the VUTEK logo, and WebTools are trademarks of Electronics For Imaging, Inc. and/or its wholly owned subsidiaries in the U.S. and/or certain other countries.

All other terms and product names may be trademarks or registered trademarks of their respective owners, and are hereby acknowledged.