

操作指南： 通过 Fiery 工具实现作业提 交流程自动化



Fiery JobFlow Base			Jobs	Workflows	Upgrade now	Admin
Workflows			Search Workflows			+ [icon] [icon]
WORKFLOW NAME	MODULES	DATE CREATED				
<input type="checkbox"/> Business cards	Convert > Fiery	02/08/2018 12:11:54				
<input type="checkbox"/> Conversion	Convert > Fiery	02/08/2018 12:09:24				
<input type="checkbox"/> Impose	Convert > Impose > Fiery	02/08/2018 12:09:24				
<input type="checkbox"/> Image Enhance	Convert > Image Enhance > Fiery	02/08/2018 12:09:24				
<input type="checkbox"/> Fiery Preflight	Convert > Fiery Preflight > Fiery	02/08/2018 12:09:23				

操作指南：通过 Fiery 工具实现作业提交流程自动化

功能概述

Fiery® Command WorkStation® 管理员可以创建并共享服务器作业预设，为常用的应用程序自动选择作业属性，从而节省时间并最大限度地提高生产力。

管理员可以在 Command WorkStation 设备中心保存、编辑、发布和删除服务器预设，这样，其他用户即可访问通过虚拟打印机、Hot Folders、作业属性、打印机驱动程序和 Fiery JobFlow 等工作流程集中存储的预设。

Fiery Virtual Printers 使生产打印管理员可以创建特定配置并在用户桌面上将其作为具有特定名称的打印机呈现给客户。例如，经常打印培训手册的用户可能只需使用命名为“培训手册”的打印机进行打印即可，这大大降低了作业设置出现错误的几率。

Fiery Hot Folders 使用户能够以简单自动的方法将文档发送至 Fiery 服务器。用户可以复制或只需拖放文档到 Hot Folders 即可。在此工作流程中，作业以及开作业工单指示（例如 PPD 覆盖、拼版属性和文件格式转换）被发送到 Fiery 服务器。

Fiery JobFlow™ 将自动执行印前工作流程中的作业准备步骤，以生成打印就绪文件。这款易于使用的打印工作流程自动化软件可以提高生产效率并降低成本。

目标

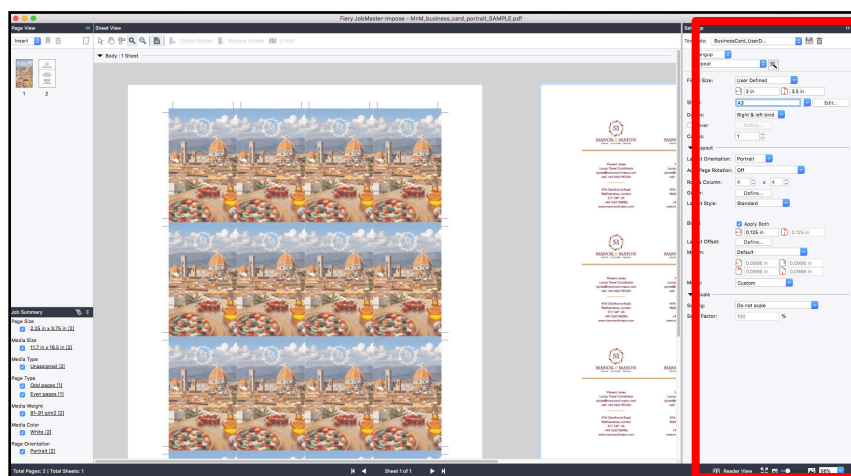
- 创建名片拼版版面
- 创建新服务器预设。
- 创建新虚拟打印机以应用预设。
- 创建新 Hot Folder 以应用预设。
- 在 Command WorkStation 中应用自动化工作流程。
- 使用 Fiery JobFlow 应用自动化工作流程。

其他资源

有关其他软件的下载、培训资源和更多信息，请前往 [Fiery 联机资源](#)。

开始之前

- 打开 Fiery Command WorkStation® 6 或更高版本，并连接至少一台运行 Fiery FS300/FS300 Pro 的 Fiery 服务器。
- 在运行 Command WorkStation 的计算机上激活 Fiery Impose 许可证。
- 若要申请 Fiery Impose 30 天免费试用，请前往：<http://fiery.efi.com/impose/freetrial30>。
- 在运行 Command WorkStation 的计算机上安装 Fiery Hot Folders。
- 使用 Fiery Software Manager 安装免费的 Fiery JobFlow Base 应用程序。
- 若要申请 Fiery JobFlow 30 天免费试用，请前往：<http://www.efi.com/fieryjobflow-30day-trial/>
- 将样本文件 **MnM_business_card_portrait_SAMPLE.pdf** 放入 Fiery 服务器“保留”队列，方法是将文件拖放到 Command WorkStation“保留”列表中，或使用 Command WorkStation“导入”菜单项。
- 确保打印机和 Fiery 服务器已在打印任何输出前校准。



创建名片拼版版面

1. 在 Command WorkStation“保留”列表中选择 **MnM_business_card_portrait_SAMPLE.pdf** 文件。然后单击右键选择 **Impose**。
2. 在 Impose 窗口的“设定”窗格中，选择**多联拼版**作为产品用途。
3. 在“多联拼版”下，选择**重复 > 左/右**。
4. 对于“输出处理大小”选项，选择**用户定义**。系统将提示您变更输出处理大小将会重置出血值。单击**确定**关闭窗口并继续使用此版面。

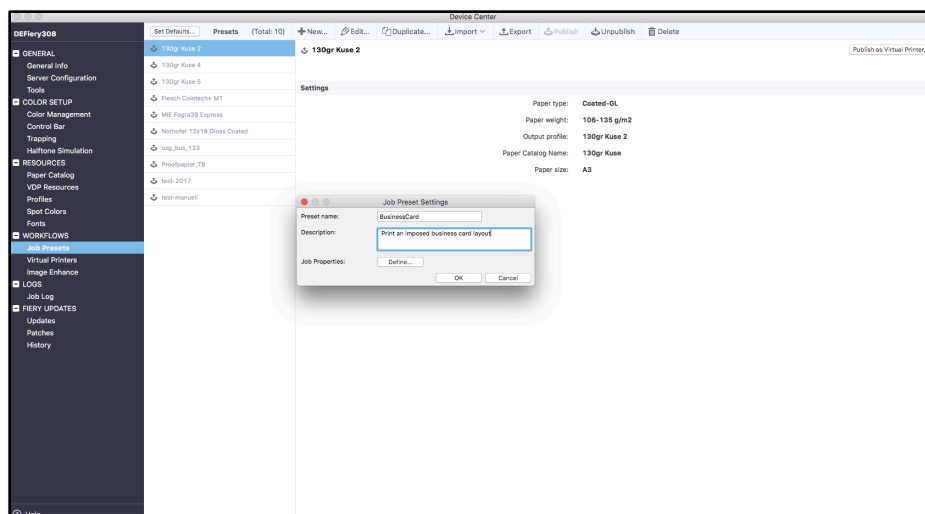
Fiery Impose 中用户定义的输出处理大小拼版在 PDF 文件中可执行成品裁切框输出处理选项。使用该增强功能，带用户定义的输出处理大小设定的 Fiery Impose 模板可以任何作业提交方法或工作流程使用这些模板，包括 Fiery Hot Folders、虚拟打印机、Job Properties 以及服务器预设。

5. 对于印张，选择 **11x17** 或 **A3**。
6. 对于双面，选择**开**。
7. 在版面设计区域，选择以下选项：
 - a. 版面方向：**纵向**。
 - b. 行列：**4 x 4**
8. 对于装订线，单击**定义**。
9. 输入 **0.25 英寸**，单击**全部应用和确定**。在“印张视图”窗格中，装订线将在每个名片之间显示 0.25 英寸的空白。
10. 注意，在 Impose 中打开作业并默认将 Command WorkStation 首选项设为用户定义选项时自动设置出血值。

在用户定义启用后，Impose 用裁切尺寸值填入输出处理大小值，并从文档自动填入出血值。

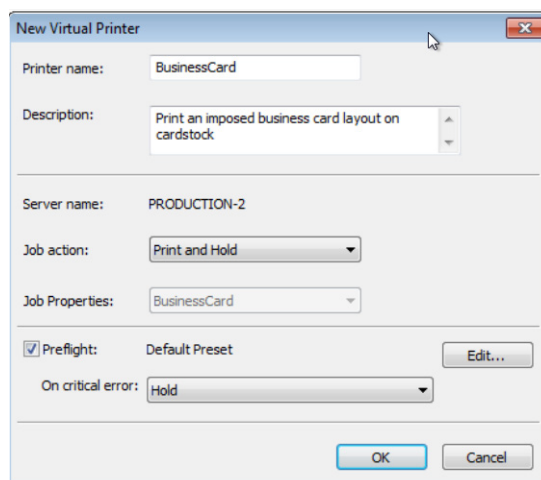
11. 在“标记”区域，单击**定义**。

12. 在“裁边”选项卡中，选择**打印裁边标记**复选框。
13. 选择**仅在正面打印标记**复选框。然后单击**确定**关闭。
14. 要将设置保存为模板，请单击**磁盘图标**。在本示例中，保存为：**BusinessCard_UserDefined**。然后单击**确定**。
15. 从文件菜单中选择**退出**，也可选择拐角的红色 **X** 关闭 Impose。
16. 在“保存”窗口打开时，若不想保存拼版作业，选择**否**。
17. 在下一节中，将应用此模板到服务器预设，从而使用其自动进行将来的类似作业。



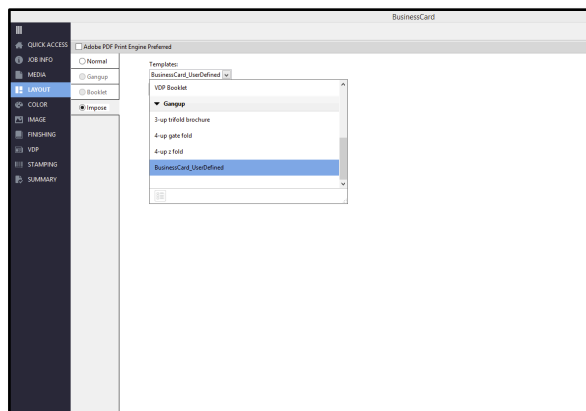
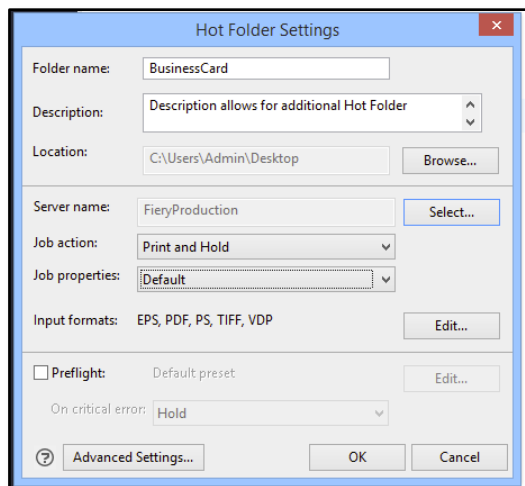
创建新服务器预设

1. 在 Command WorkStation 中，前往“服务器”>“设备中心”>“工作流程”>“作业预设”。
2. 单击**新建**以创建新的预设。
3. 输入预设名称和说明。
4. 在此例中，键入**名片**。
5. “说明”字段允许您注释其他特征。在本例中，键入打印拼版的名片版面。
6. 对于 Job Properties，单击**定义**。
7. 单击**版面**图标。
8. 单击 **Impose**。
9. 选择之前创建的 **BusinessCard_UserDefined** 模板。完成后单击**确定**。
10. 选择**确定**将应用 Job Properties。
11. 在下一节中，该预设将应用到虚拟打印机。



创建虚拟打印机以应用预设

1. 在预设窗口中，选择**名片**预设。然后单击**发布为虚拟打印机**。
2. “新建虚拟打印机”窗口将打开并允许应用其他设置。
3. 输入打印机名称。在此例中，键入**名片**。
4. “说明”字段允许您注释其他虚拟打印机特征。
5. 对于作业操作，选择**打印和保留**。
6. 选择**预检**复选框。对于本示例，请使用默认 Preflight 设置。
7. 在完成所有设置后，选择**确定**。
8. 保存后，将会显示消息以表明虚拟打印机已成功创建。
9. 在设备中心工作流程中选择**虚拟打印机**，以查看新建虚拟打印机。
10. 要创建其他虚拟打印机，单击**新建**。
11. 在**新建虚拟打印机**窗口中，输入反映其功能的虚拟打印机的名称。
12. **说明**允许说明其他特征。
13. 选择**作业操作**。
14. 对于 Job Properties，单击**定义**。或者，您可以从下拉列表中选择一个作业预设。然后指定要应用的打印选项。
15. 单击**锁定全部**。这将防止用户覆盖预定义的 Job Properties。
16. 选择**确定**将应用 Job Properties。
17. 完成后选择**确定**将保存并发布新的虚拟打印机。
18. 现在，用户可以安装虚拟打印机驱动程序来提交作业。
19. 有关安装和使用虚拟打印机驱动程序的信息，请参阅 Fiery 用户文档。



创建新 Hot Folder 以应用预设

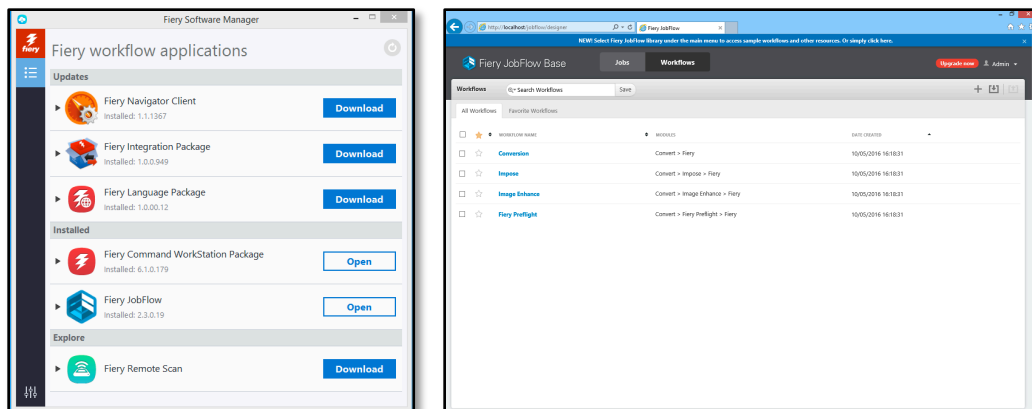
1. 打开 Fiery Hot Folders 应用程序。
2. 单击工具栏上的**新建**图标，以创建新的 Hot Folder。
3. 为新文件夹输入一个名称。在此例中，键入**名片**。
4. “说明”字段允许您注释其他 Hot Folder 特征。
5. “位置”字段显示新建 Hot Folder 的默认位置。要更改位置，请单击**浏览**。在本例中，使用默认位置，即桌面。
6. 单击**选择**，选择 Fiery Server。
7. 在“连接到服务器”窗口打开时，使用**搜索图标**（放大镜）查找网络中的 Fiery Server。选择将用于接收使用 Hot Folders 提交的作业的 Fiery Server。然后单击**连接**。

如果您想要使用的 Fiery Server 位于不同的 TCP/IP 子网，请选择搜索菜单并选择“子网”或“IP 范围”，以将搜索扩展到本地 TCP/IP 子网之外。

8. 指定作业操作。在本例中，选择**处理及保留**。
9. 对于 Job Properties，选择“服务器预设”。本示例中，请选择**名片**。
10. 选择 **Preflight** 复选框。
11. 对于“出现严重错误时”选项，选择**保留**。
12. 选择**确定**应用所有 Hot Folder 设置并关闭 Fiery Hot Folder 控制台。
13. 在运行 Fiery Hot Folders 的计算机上找到并选择 **MnM_business_card_portrait_SAMPLE.pdf** 文件。
14. 单击右键并选择**下载到 Hot Folder**。然后选择您创建的 Hot Folder。或将 **MnM_business_card_portrait_SAMPLE.pdf** 文件拖到**名片** Hot Folder。



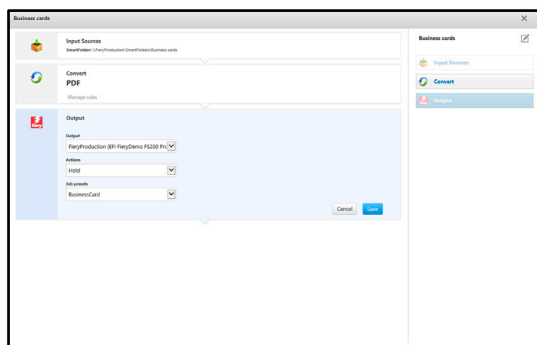
1. 选项 1: 在 Command WorkStation“保留”列表中选择 **MnM_business_card_portrait_SAMPLE.pdf** 文件。然后单击右键选择**应用工作流程 > 名片**。
2. 选项 2: 在 Command WorkStation“保留”列表中选择 **MnM_business_card_portrait_SAMPLE.pdf** 文件。在“预览”区域, 单击**工作流程**为作业指定“工作流程”。
3. 选项 3: 单击工具栏中的**导入**图标。或**文件 > 导入**。
 - a. 找到 **MnM_business_card_portrait_SAMPLE.pdf** 文件。
 - b. 在**设定**下, 单击**使用服务器预设**或**使用虚拟打印机**。
 - c. 选择**服务器预设**或**虚拟打印机**。
 - d. 选择**作业操作**进行应用。



使用 Fiery JobFlow 应用自动化工作流程


Fiery JobFlow 应用程序是一款基于服务器的应用程序，可使用 Fiery Software Manager 安装在 Windows 操作系统上。安装后，您可以通过任何浏览器访问此应用程序。本练习中，我们将使用免费的 Fiery JobFlow Base 应用程序。

1. 双击应用程序图标以打开 Fiery JobFlow。
2. 使用用户名和密码登录
3. 在 Fiery JobFlow 应用程序中，前往**工作流程**视图。
4. 单击右上角的加号标记 **+** 以添加新的工作流程。
5. 在**创建新的工作流程**窗口中，键入工作流程名称**名片**和任何您想要添加的描述。点击**创建**确认。
6. 突出显示**输出**区域并选择**编辑**
7. 定义输出设备、此工作流程的“操作”并指定所创建的预设**名片**，这将会应用 Fiery Impose 模板和任何其他属性，例如预设中定义的纸张和/或印后处理设定。
8. 点击“保存”确认。
9. 所创建的工作流程现已成为列表中的第一个工作流程，并且可使用。将文件**拖放**到工作流程中。
10. 在 Fiery JobFlow Base 窗口顶部更改为**作业**视图，以显示文件的进度。
11. Fiery JobFlow 使您能够按需添加多个工作流程，从而帮助您自动化打印流程，消除浪费。



EFI fuels success.

We develop breakthrough technologies for the manufacturing of signage, packaging, textiles, ceramic tiles, and personalized documents, with a wide range of printers, inks, digital front ends, and a comprehensive business and production workflow suite that transforms and streamlines the entire production process, increasing your competitiveness and boosting productivity. Visit www.efi.com or call 650-357-3500 for more information.



Nothing herein should be construed as a warranty in addition to the express warranty statement provided with EFI products and services.

The APPS logo, AutoCal, Auto-Count, Balance, BESTColor, BioVu, BioWare, ColorPASS, Colorproof, ColorWise, Command WorkStation, CopyNet, Cretachrom, Cretaprint, the Cretaprint logo, Cretaprinter, Cretaroller, Digital StoreFront, DirectSmile, DocBuilder, DocBuilder Pro, DockNet, DocStream, DSfdesign Studio, Dynamic Wedge, EDOX, EFI, the EFI logo, Electronics For Imaging, Entrac, EPCount, EPPhoto, EPRegister, EPStatus, Estimate, ExpressPay, FabriVU, Fast-4, Fiery, the Fiery logo, Fiery Driven, the Fiery Driven logo, Fiery JobFlow, Fiery JobMaster, Fiery Link, Fiery Navigator, Fiery Prints, the Fiery Prints logo, Fiery Spark, FreeForm, Hagen, Inkensity, Inkware, LapNet, Logic, Metrix, MicroPress, MiniNet, Monarch, OneFlow, Pace, Pecos, Pecos Vision, PhotoXposure, PressVu, Printcafe, PrinterSite, PrintFlow, PrintMe, the PrintMe logo, PrintSmith, PrintSmith Site, PrintStream, Print to Win, Prograph, PSI, PSI Flexo, Radius, Remoteproof, RIPChips, RIP-While-Print, Screenproof, SendMe, Sincolor, Splash, Spot-On, TrackNet, UltraPress, UltraTex, UltraVu, UV Series 50, VisualCal, VUTEK, the VUTEK logo, and WebTools are trademarks of Electronics For Imaging, Inc. and/or its wholly owned subsidiaries in the U.S. and/or certain other countries. All other terms and product names may be trademarks or registered trademarks of their respective owners, and are hereby acknowledged.