

방법: 간단한 소책자 제작



방법: 간단한 소책자 제작

기능 개요

Fiery® Booklet Maker 는 드라이버 기반 임포지션 도구로, 이를 통해 사용자는 더 전문적인 임포지션 프로그램 없이 모든 응용 프로그램에서 소책자 형태로 여러 페이지를 출력하는 인쇄 작업을 수행할 수 있습니다.

Booklet Maker 를 통해 사용자는 편리하게 탐색하면서 그래픽 마법사 워크플로우를 통해 작업에 적합한 소책자 형태와 하위 옵션을 선택할 수 있습니다. 이 도구는 작업 속성 또는 EFI™ 드라이버에서 실행합니다.

Booklet Maker v4.0 을 사용하면 시각적이고 인터랙티브한 방법으로 표지 페이지 번호 매김을 위한 소스 문서의 페이지 번호를 지정하여 정확한 페이지 번호와 정확한 표지 페이지를 연결할 수 있습니다.

목표

- 종철 제본 소책자 레이아웃 생성

마감된 문서를 구성하고 인쇄하는 절차는 인쇄 엔진마다 다릅니다. 이 사용 방법 가이드에 사용되는 **Fiery server** 와 프린터의 사용자 설명서를 참조하십시오.

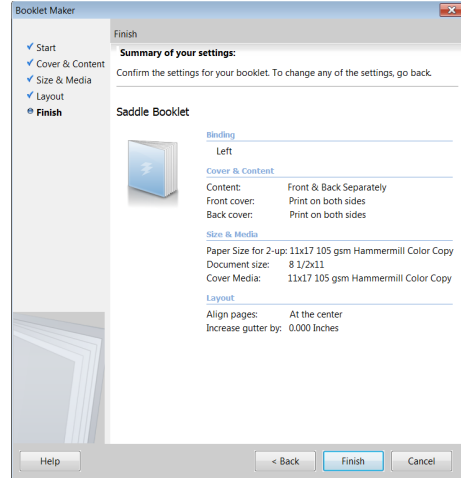
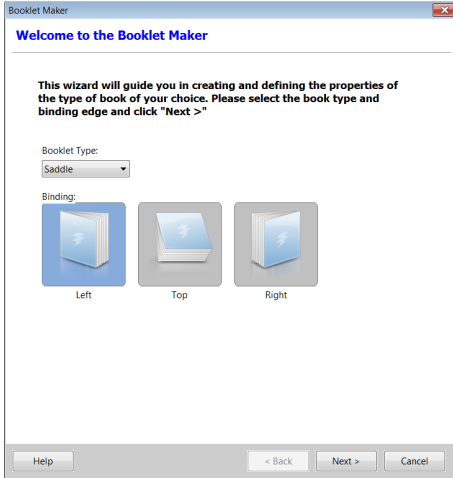
추가 리소스

추가 소프트웨어 다운로드, 교육 리소스 등을 보려면 [Fiery 온라인 리소스](#)를 방문하십시오.

시작하기 전에

- Fiery Command WorkStation® 6 이상을 열고 Fiery FS300/FS300 Pro 를 실행하는 하나 이상의 Fiery server 에 연결합니다.
- Command WorkStation 을 실행하는 컴퓨터에서 Fiery Impose 라이선스를 활성화합니다.
- Fiery server 대기 대기열에 샘플 파일 **MnM_booklet_LTR_SAMPLE.pdf** 또는 **MnM_booklet_A4_SAMPLE.pdf** 를 넣습니다. Command WorkStation 보류 목록으로 파일을 끌어오거나 Command WorkStation 가져오기 메뉴 옵션을 사용합니다.
- 출력을 인쇄하기 전에 프린터와 Fiery server 가 보정되었는지 확인합니다.

방법: 간단한 소책자 제작



중철 제본 소책자 레이아웃 생성

1. Command WorkStation 보류 목록에서 **MnM_booklet_LTR_SAMPLE.pdf** 또는 **MnM_booklet_A4_SAMPLE.pdf** 파일을 선택합니다. 마우스 오른쪽 버튼을 클릭하고 속성을 선택합니다.
2. 작업 속성 창에서 레이아웃 아이콘을 클릭합니다. 그런 다음 소책자를 클릭합니다.
3. Booklet Maker 마법사를 사용하여 소책자 레이아웃을 생성하려면 마법사 실행을 클릭합니다.
4. 생성할 소책자 유형을 선택합니다. 이 예에서는 중철 및 왼쪽을 선택합니다. 다음을 클릭하여 계속 진행합니다.
5. 표지 및 내용 소스의 경우 문서에서 앞과 뒤 따로를 클릭합니다.
6. 바깥쪽 표지 영역의 경우 앞표지 인쇄 및 뒤표지 인쇄 확인란을 선택합니다.
7. 안쪽 표지 영역의 경우 앞표지 인쇄 및 뒤표지 인쇄 확인란을 선택합니다. 다음을 클릭하여 계속 진행합니다.
8. 크기 및 매체에서 소책자 본문용 용지의 용지 크기를 선택합니다. 이 예에서는 11x17 또는 A3를 선택하거나 2 업용 용지 크기에 대한 적절한 Paper Catalog 매체를 지정합니다.
9. 표지 용지의 크기를 선택합니다. 이 예에서는 표지 정의를 클릭하고 11x17 또는 A3를 선택하거나 적절한 매체를 지정합니다. 다음을 클릭하여 계속 진행합니다.
10. 레이아웃에서 본문 정렬로 중앙예를 선택합니다. 다음을 클릭하여 계속 진행합니다.
11. 설정을 검토한 다음 마침을 클릭하여 Booklet Maker 마법사를 닫습니다.
12. 프린터가 중철 제본 마감기를 지원하는 경우 마감 아이콘을 클릭합니다.
13. 접기와 스테이플이 적용된 소책자가 올바르게 생성되도록 접기, 스테이플러 모드, 접기 순서 및 출력 제공 옵션을 지정합니다. 각 프린터에는 소책자를 올바르게 완성하기 위한 고유한 설정이 있습니다.
14. 전문가 색상 설정과 같은 원하는 다른 작업 속성 설정을 지정합니다.
15. 인쇄를 클릭하여 작업을 프린터로 제출합니다.



EFI fuels success.

We develop breakthrough technologies for the manufacturing of signage, packaging, textiles, ceramic tiles, and personalized documents, with a wide range of printers, inks, digital front ends, and a comprehensive business and production workflow suite that transforms and streamlines the entire production process, increasing your competitiveness and boosting productivity. Visit www.efi.com or call 650-357-3500 for more information.



Nothing herein should be construed as a warranty in addition to the express warranty statement provided with EFI products and services.

The APPS logo, AutoCal, Auto-Count, Balance, BESTColor, BioVu, BioWare, ColorPASS, Colorproof, ColorWise, Command WorkStation, CopyNet, Cretachrom, Cretaprint, the Cretaprint logo, Cretaprinter, Cretaroller, Digital StoreFront, DirectSmile, DocBuilder, DocBuilder Pro, DockNet, DocStream, DSFdesign Studio, Dynamic Wedge, EDOX, EFI, the EFI logo, Electronics For Imaging, Entrac, EPCount, EPPhoto, EPRegister, EPStatus, Estimate, ExpressPay, FabriVU, Fast-4, Fiery, the Fiery logo, Fiery Driven, the Fiery Driven logo, Fiery JobFlow, Fiery JobMaster, Fiery Link, Fiery Navigator, Fiery Prints, the Fiery Prints logo, Fiery Spark, FreeForm, Hagen, Inkensity, Inkware, LapNet, Logic, Metrix, MicroPress, MiniNet, Monarch, OneFlow, Pace, Pegasus, Pegasus Vision, PhotoXposure, PressVu, Printcafe, PrinterSite, PrintFlow, PrintMe, the PrintMe logo, PrintSmith, PrintSmith Site, PrintStream, Print to Win, Prograph, PSI, PSI Flexo, Radius, Remoteproof, RIPChips, RIP-While-Print, Screenproof, SendMe, Sincolor, Splash, Spot-On, TrackNet, UltraPress, UltraTex, UltraVu, UV Series 50, VisualCal, VUTEK, the VUTEK logo, and WebTools are trademarks of Electronics For Imaging, Inc. and/or its wholly owned subsidiaries in the U.S. and/or certain other countries. All other terms and product names may be trademarks or registered trademarks of their respective owners, and are hereby acknowledged.