

操作指南： 打印胶装小册子



操作指南：打印胶装小册子

功能概述

胶装方法也称为纸面装订，包括较重纸张封面之间的书帖或散页。该方法用强力柔性胶将沿正文印张和包装封面的边缘将各页一起粘在书脊上。如果需要可在书脊上打印文本。

该装订方法较为经济，因为其可以自动进行。该方法可以较低的成本实现专业的书本外观。

Fiery®“小册子制作”是 Job Properties 中的拼版工具，允许用户从任何应用程序以小册子样式打印具有多个页面的打印作业，而无需依赖更高级的拼版程序。“小册子制作”提供了指定源文档页码的交互式可视方法，可进行封页分页。因此您可以将正确的页码与正确的封页关联。

目标

- 创建胶装小册子版面。
- 应用胶装输出处理和其他作业属性。

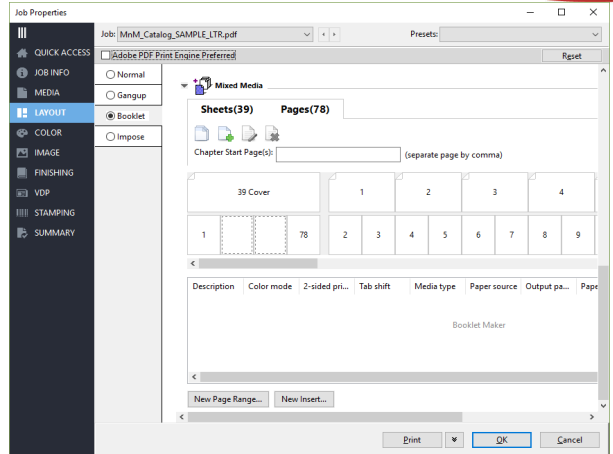
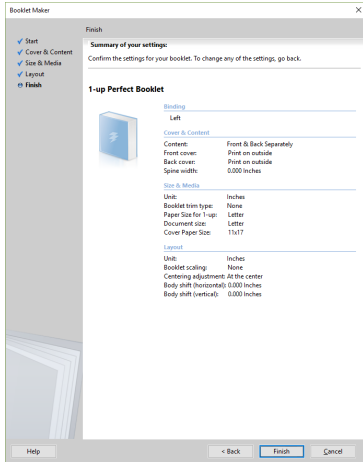
其他资源

有关其他软件的下载、培训资源和更多信息，请前往 [Fiery 联机资源](#)。

开始之前

- 打开 Fiery Command WorkStation® 6 或更高版本，并连接至少一台运行 Fiery FS300/FS300 Pro 的 Fiery 服务器。
- 在运行 Command WorkStation 的计算机上激活 Fiery Impose 许可证。
- 将示例文件 **MnM_Catalog_SAMPLE_LTR.pdf** 或 **MnM_Catalog_SAMPLE_A4.pdf** 放入 Fiery 服务器“保留”队列。将文件拖放到 Command WorkStation“保留”列表中，或使用 Command WorkStation“导入”菜单项。
- 确保打印机和 Fiery Server 已在打印任何输出前校准。

每种打印机配置和打印完成后的文档的流程有所不同。请参阅将用于本“操作指南”的打印机和 Fiery server 的用户文件。



创建胶装小册子版面

1. 在 Command WorkStation“保留”列表中选择 **MnM_Catalog_SAMPLE_LTR.pdf** 或 **MnM_Catalog_SAMPLE_A4.pdf** 文件。然后右键单击并选择**属性**。
2. 在 Job Properties 窗口中，单击**版面**图标。然后单击**小册子**。
3. 要使用“小册子制作”向导创建小册子，单击**启用向导**。
4. 选择要创建的小册子类型。在此例中，选择**一合一胶装**和**左边装订**。然后单击**下一步继续**。
5. 在“封页内容来源”的“来自文档”中，单击**封面和封底分离**。
6. 对于外封页区域，保留**打印封面**和**打印封底**的默认设置。然后单击**下一步继续**。
7. 对于大小和纸张，正文选择**一合一纸张大小**。在本例中，选择 **Letter** 或 **A4**。单击**编辑**定义纸张选项，包括 Paper Catalog 选项。将“双面”选项设为**左右对开**。
8. 接下来选择封页的纸张。在本例中，封页大小选择 **11.00 x 17.00 英寸**或 **11.69 x16.53**。单击**编辑**定义纸张选项，包括 Paper Catalog 选项。

*同时支持自定义正文和封页纸张大小，且可在“大小选择”中定义或使用**编辑**选项。*

9. 单击**下一步**以继续。
10. 在“版面”的“对齐页面”中，选择**居中**。然后单击**下一步继续**。
11. “完成”窗口将会打开。查看设置并单击**完成**，关闭“小册子制作”向导。
12. 在“小册子”窗口向下滚动浏览，查看 Mixed Media 区域。默认印张视图显示每页在每个印张上打印的方式。注意，显示的封面页包含打印在同一侧的页面 1 和 78。
13. 在下一节中，您将对小册子指定输出处理。

应用胶装输出处理和其他作业属性

1. 如果打印机支持联机胶装输出处理器，单击**输出处理**图标。
2. 指定合适的选项，包括**裁边**。对于正确完成小册子，每款设备都有其自己独特的设置
3. 如果您的打印机没有胶装输出处理器，将打印封面和正文页面进行脱机输出处理。
4. 应用您想要的任何其他 Job Properties 设置，例如**专家色**设置。
5. 单击**打印**，将作业提交至打印机。



EFI fuels success.

We develop breakthrough technologies for the manufacturing of signage, packaging, textiles, ceramic tiles, and personalized documents, with a wide range of printers, inks, digital front ends, and a comprehensive business and production workflow suite that transforms and streamlines the entire production process, increasing your competitiveness and boosting productivity. Visit www.efi.com or call 650-357-3500 for more information.



Nothing herein should be construed as a warranty in addition to the express warranty statement provided with EFI products and services.

The APPS logo, AutoCal, Auto-Count, Balance, BESTColor, BioVu, BioWare, ColorPASS, Colorproof, ColorWise, Command WorkStation, CopyNet, Cretachrom, Cretaprint, the Cretaprint logo, Cretaprinter, Cretaroller, Digital StoreFront, DirectSmile, DocBuilder, DocBuilder Pro, DockNet, DocStream, DSfdesign Studio, Dynamic Wedge, EDOX, EFI, the EFI logo, Electronics For Imaging, Entrac, EPCount, EPPhoto, EPRegister, EPStatus, Estimate, ExpressPay, FabriVU, Fast-4, Fiery, the Fiery logo, Fiery Driven, the Fiery Driven logo, Fiery JobFlow, Fiery JobMaster, Fiery Link, Fiery Navigator, Fiery Prints, the Fiery Prints logo, Fiery Spark, FreeForm, Hagen, Inkensity, Inkware, LapNet, Logic, Metrix, MicroPress, MiniNet, Monarch, OneFlow, Pace, Pecas, Pecas Vision, PhotoXposure, PressVu, Printcafe, PrinterSite, PrintFlow, PrintMe, the PrintMe logo, PrintSmith, PrintSmith Site, PrintStream, Print to Win, Prograph, PSI, PSI Flexo, Radius, Remoteproof, RIPChips, RIP-While-Print, Screenproof, SendMe, Sincolor, Splash, Spot-On, TrackNet, UltraPress, UltraTex, UltraVu, UV Series 50, VisualCal, VUTEK, the VUTEK logo, and WebTools are trademarks of Electronics For Imaging, Inc. and/or its wholly owned subsidiaries in the U.S. and/or certain other countries. All other terms and product names may be trademarks or registered trademarks of their respective owners, and are hereby acknowledged.