

# Guía práctica: Producir blocs de notas



# Guía práctica: Producir blocs de notas

## Descripción de la característica

Las libretas o blocs de notas tienen un número ilimitado de usos que incluyen libretas para tomar notas o mensajes, formularios y libretas personalizadas como material de publicidad promocional.

El servidor Fiery® puede automatizar la producción de la impresión de libretas. La función Impresión de blocs minimiza la necesidad de clasificar manualmente las impresiones y permite imprimir proyectos grandes y pequeños con tantas hojas y tamaños como desee. Desde pequeñas libretas de bolsillo hasta grandes calendarios de escritorio, la impresión de blocs le permite crear rápida y fácilmente libretas con cualquier número de páginas.

## Objetivos

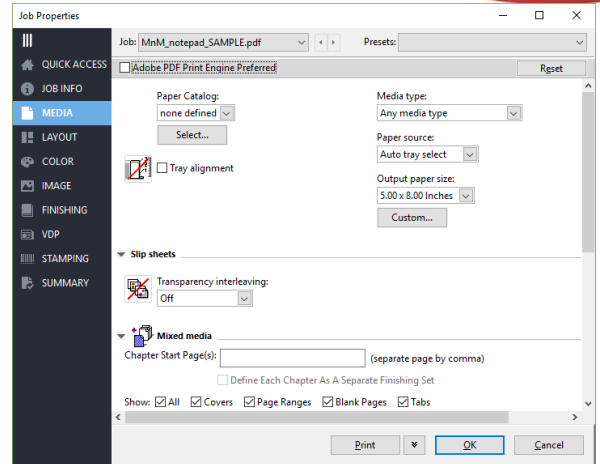
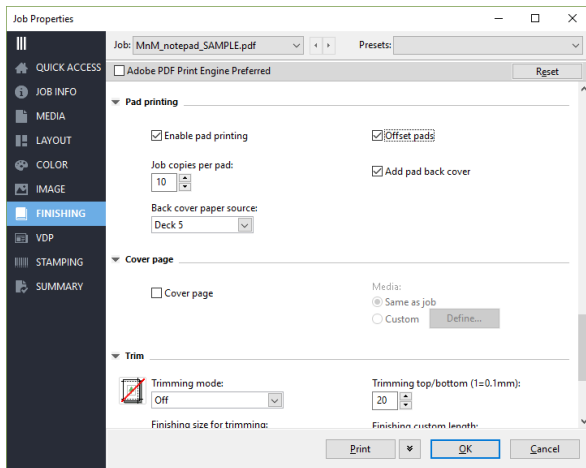
- Producir un bloc de notas mediante el flujo de trabajo de impresión de blocs

## Recursos adicionales

Para obtener descargas de software, recursos de formación y mucho más, vaya a [Recursos en línea de Fiery](#).

## Antes de comenzar

- Abra Fiery Command WorkStation® 6 o una versión posterior y conéctese a al menos un servidor Fiery que ejecute Fiery FS300 Pro.
- Coloque el archivo de ejemplo **MnM\_notepad\_SAMPLE.pdf** en la cola En espera del servidor Fiery. Arrastre el archivo a la lista En espera de Command WorkStation o utilice la opción de menú Importar de Command WorkStation.
- Asegúrese de que la impresora y el servidor Fiery hayan sido calibrados antes de imprimir nada.



## Flujo de trabajo de impresión de blocs

1. Seleccione el archivo **MnM\_notepad\_SAMPLE.pdf** en la lista En espera de Command WorkStation. A continuación, haga clic con el botón derecho para seleccionar **Propiedades**.
2. En la ventana Propiedades del trabajo, haga clic en el icono **Terminación**.
3. Desplácese hacia abajo hasta Impresión de blocs y marque la casilla de verificación **Habilitar impresión de blocs**.
4. Introduzca **10** en Copias del trabajo por libreta. El número de copias puede ser 1-999.
5. Marque la casilla de verificación **Libretas con desplazamiento**.
6. Marque la casilla de verificación **Agregar contraportada de libreta**.

*La opción **Agregar contraportada de libreta** no está disponible en todas las impresoras. Cuando utilice esta opción, también puede usar la opción **Origen del papel de contraportada** para especificar el tipo de papel de la cubierta.*

7. Si su impresora es compatible con la opción **Agregar contraportada de libreta**, seleccione la bandeja de **Origen del papel de contraportada**.
8. Haga clic en el icono **Papel** y seleccione las opciones de papel adecuadas para su flujo de trabajo.
9. Haga clic en **Imprimir**.



## EFI fuels success.

We develop breakthrough technologies for the manufacturing of signage, packaging, textiles, ceramic tiles, and personalized documents, with a wide range of printers, inks, digital front ends, and a comprehensive business and production workflow suite that transforms and streamlines the entire production process, increasing your competitiveness and boosting productivity. Visit [www.efi.com](http://www.efi.com) or call 650-357-3500 for more information.



Nothing herein should be construed as a warranty in addition to the express warranty statement provided with EFI products and services.

The APPS logo, AutoCal, Auto-Count, Balance, BESTColor, BioVu, BioWare, ColorPASS, Colorproof, ColorWise, Command WorkStation, CopyNet, Cretachrom, Cretaprint, the Cretaprint logo, Cretaprinter, Cretaroller, Digital StoreFront, DirectSmile, DocBuilder, DocBuilder Pro, DockNet, DocStream, DSFdesign Studio, Dynamic Wedge, EDOX, EFI, the EFI logo, Electronics For Imaging, Entrac, EPCount, EPPhoto, EPRegister, EPStatus, Estimate, ExpressPay, FabriVu, Fast-4, Fiery, the Fiery logo, Fiery Driven, the Fiery Driven logo, Fiery JobFlow, Fiery JobMaster, Fiery Link, Fiery Navigator, Fiery Prints, the Fiery Prints logo, Fiery Spark, FreeForm, Hagen, Inkensity, Inkware, LapNet, Logic, Metrix, MicroPress, MiniNet, Monarch, OneFlow, Pace, Pecas, Pecas Vision, PhotoXposure, PressVu, Printcave, PrinterSite, PrintFlow, PrintMe, the PrintMe logo, PrintSmith, PrintSmith Site, PrintStream, Print to Win, Prograph, PSI, PSI Flexo, Radius, Remoteproof, RIPChips, RIP-While-Print, Screenproof, SendMe, Sincolor, Splash, Spot-On, TrackNet, UltraPress, UltraTex, UltraVu, UV Series 50, VisualCal, VUTEK, the VUTEK logo, and WebTools are trademarks of Electronics For Imaging, Inc. and/or its wholly owned subsidiaries in the U.S. and/or certain other countries. All other terms and product names may be trademarks or registered trademarks of their respective owners, and are hereby acknowledged.