

방법: 메모장 생성



방법: 메모장 생성

기능 개요

패드 또는 메모장은 메모 또는 메시지 패드, 양식 및 홍보용 광고 자료를 위한 맞춤형 메모장을 포함하여 무한한 용도로 사용할 수 있습니다.

Fiery® 서버는 패드 인쇄 생산을 자동화할 수 있습니다. **Pad Printing** 기능은 인쇄된 출력을 손으로 직접 분류하는 작업을 최소화하고 원하는 수의 시트와 크기로 대규모 또는 소규모 프로젝트를 인쇄할 수 있게 해줍니다. 주머니 크기의 작은 메모장부터 큰 탁상용 달력에 이르기까지, **Pad Printing** 을 사용하면 페이지 수에 관계없이 손쉽게 패드를 만들 수 있습니다.

목표

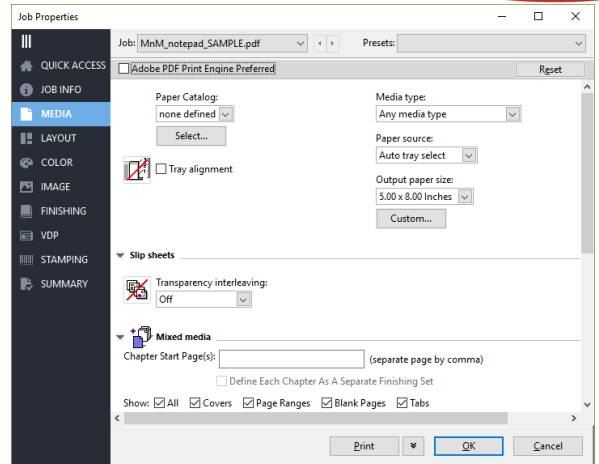
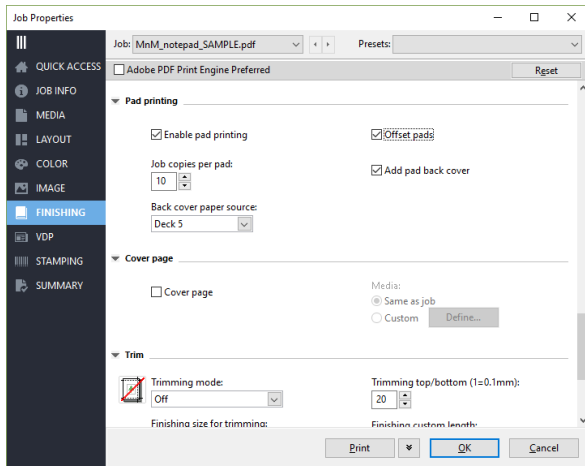
- 패드 인쇄 워크플로우를 사용하여 메모장 생성

추가 리소스

추가 소프트웨어 다운로드, 교육 리소스 등을 보려면 [Fiery 온라인 리소스](#)를 방문하십시오.

시작하기 전에

- Fiery Command WorkStation® 6 이상을 열고 Fiery FS300 Pro 를 실행하는 하나 이상의 Fiery server 에 연결합니다.
- Fiery server 대기 대기열에 샘플 파일 **MnM_notepad_SAMPLE.pdf** 를 넣습니다. Command WorkStation 보류 목록으로 파일을 끌어오거나 Command WorkStation 가져오기 메뉴 옵션을 사용합니다.
- 출력을 인쇄하기 전에 프린터와 Fiery server 가 보정되었는지 확인합니다.



Pad Printing 워크플로우

1. Command WorkStation 보류 목록에서 **MnM_notepad_SAMPLE.pdf** 파일을 선택합니다. 마우스 오른쪽 버튼을 클릭하고 **속성**을 선택합니다.
2. 작업 속성 창에서 **마감** 아이콘을 클릭합니다.
3. Pad Printing 으로 스크롤하여 **Pad Printing 사용** 확인란을 선택합니다.
4. 패드당 작업 사본에는 **10** 을 입력합니다. 사본 수는 **1-999** 로 설정할 수 있습니다.
5. 패드 오프셋 확인란을 선택합니다.
6. 패드 뒤표지 추가 확인란을 선택합니다.

일부 프린터에서는 패드 뒤표지 추가 옵션을 사용할 수 없습니다. 이 옵션을 사용하는 경우 뒤표지 용지 소스 옵션을 사용하여 표지 매체를 지정할 수 있습니다.

7. 프린터가 뒤표지 추가 옵션을 지원하는 경우 **뒤표지 용지 소스** 트레이를 선택합니다.
8. **매체** 아이콘을 클릭하고 워크플로우에 적합한 매체 옵션을 지정합니다.
9. **인쇄**를 클릭합니다.



EFI fuels success.

We develop breakthrough technologies for the manufacturing of signage, packaging, textiles, ceramic tiles, and personalized documents, with a wide range of printers, inks, digital front ends, and a comprehensive business and production workflow suite that transforms and streamlines the entire production process, increasing your competitiveness and boosting productivity. Visit www.efi.com or call 650-357-3500 for more information.



Nothing herein should be construed as a warranty in addition to the express warranty statement provided with EFI products and services.

The APPS logo, AutoCal, Auto-Count, Balance, BESTColor, BioVu, BioWare, ColorPASS, Colorproof, ColorWise, Command WorkStation, CopyNet, Cretachrom, Cretaprint, the Cretaprint logo, Cretaprinter, Cretaroller, Digital StoreFront, DirectSmile, DocBuilder, DocBuilder Pro, DockNet, DocStream, DSfdesign Studio, Dynamic Wedge, EDOX, EFI, the EFI logo, Electronics For Imaging, Entrac, EPCount, EPPhoto, EPRegister, EPStatus, Estimate, ExpressPay, FabriVU, Fast-4, Fiery, the Fiery logo, Fiery Driven, the Fiery Driven logo, Fiery JobFlow, Fiery JobMaster, Fiery Link, Fiery Navigator, Fiery Prints, the Fiery Prints logo, Fiery Spark, FreeForm, Hagen, Inkensity, Inkware, LapNet, Logic, Metrix, MicroPress, MiniNet, Monarch, OneFlow, Pace, Pecas, Pecas Vision, PhotoXposure, PressVu, Printcafe, PrinterSite, PrintFlow, PrintMe, the PrintMe logo, PrintSmith, PrintSmith Site, PrintStream, Print to Win, Prograph, PSI, PSI Flexo, Radius, Remoteproof, RIPChips, RIP-While-Print, Screenproof, SendMe, Sincolor, Splash, Spot-On, TrackNet, UltraPress, UltraTex, UltraVu, UV Series 50, VisualCal, VUTEK, the VUTEK logo, and WebTools are trademarks of Electronics For Imaging, Inc. and/or its wholly owned subsidiaries in the U.S. and/or certain other countries. All other terms and product names may be trademarks or registered trademarks of their respective owners, and are hereby acknowledged.