

Nasıl yapılır:

Dosya sorunlarını gidermek için
Fiery sunucusunda baskı öncesi
araçları kullanma



Nasıl yapılır: Fiery sunucusunda baskı öncesi araçları kullanma

Özellikle genel bakış

Fiery® Graphic Arts Package, Premium Edition müşteri dosyalarında dijital ortamda düzeltme, ön kontrol ve sorun giderme için bir dizi özellikle Fiery sunucusunu tamamlayan profesyonel araç kitidir.

Özellikle dijital renkli yazdırma için oluşturulan Preflight, pazardaki en hızlı ve en sezgisel ön kontrol aracıdır. Dosyaların bir Fiery Driven™ baskı cihazında başarıyla yazdırılacağından emin olmak için en sık yapılan hatalara yönelik kontrol gerçekleştirir.

Ön denetim Fiery server performansını etkilemeyen hızlı bir işlem sunar çünkü fonksiyonu iş işlemeden ayrı olarak gerçekleştirilir. Kullanıcı, Ön kontrol raporunun birkaç saniye içinde ekranda gösterildiğini görür. Rapor, hem işte hem de renk kodlama ve simgelerle kontrol edilen her alanda hata olup olmadığını bir bakışta gösterir.

Postflight, Adobe® PostScript®, PDF, DCS2 ve diğerleri gibi işlenmiş dosyaların dijital yazdırma öncesi iş akışında kalite kontrolü için analiz edilmesi işlemidir. Postflight raporu, operatörlerin yazdırılmış bir işin rengi ile ilgili sorunları gidermelerine imkan veren bir araçtır. Aynı zamanda bir koruyucu önlem olarak da kullanmayı seçebilirler.

Fiery ImageViewer, renk eğrisi oluşumu ve uygulamasına ilişkin hassas bir kontrol sağlar. Eğriler, özel veya fabrika varsayılan eğri düzeltmelerinin ImageViewer açılmadan uygulanmasına imkan tanıyacak şekilde iş özellikleri'nde uygulanabilir.

Hedefler

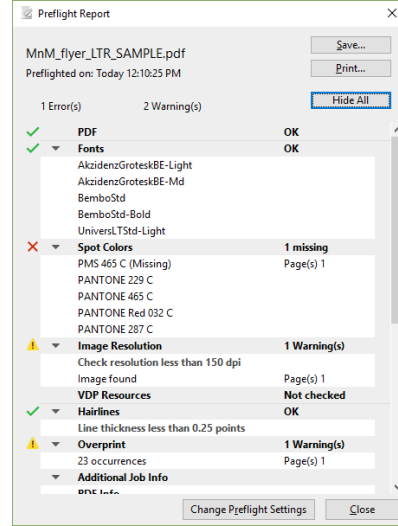
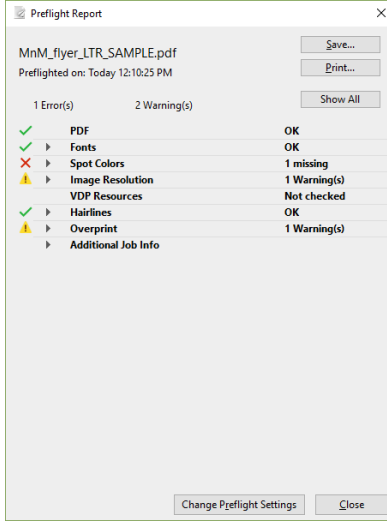
- İşe Preflight uygulama
- İşe Postflight uygulama
- İş özellikleri'nde ImageViewer Curves uygulama

Ek kaynaklar

Ek yazılım indirmeleri, eğitim kaynakları ve daha fazlası için [Fiery çevrimiçi kaynakları](#) bölümüne gidin.

Başlamadan Önce

- Fiery Command WorkStation® 6 veya sonraki sürümünü açın ve Fiery FS300/FS300 Pro çalıştıran en az bir Fiery sunucusuna bağlanın.
- Fiery FS300 için Fiery Productivity Package ögesini etkinleştirin.
- Fiery FS300 Pro için Graphic Arts Package, Premium Edition ögesini etkinleştirin.
- Fiery sunucusu Tutuldu kuyruğuna **MnM_flyer_LTR_SAMPLE.pdf** veya **MnM_flyer_A4_SAMPLE.pdf** dosyasını yerleştirin. Dosyayı Command WorkStation Tutuldu listesine sürükleyin veya Command WorkStation AI menü seçeneğini kullanın.
- Herhangi bir çıktı yazdırmadan önce yazıcı ve Fiery server'in birbirine kalibre edildiğinden emin olun.



İşe Preflight uygulama

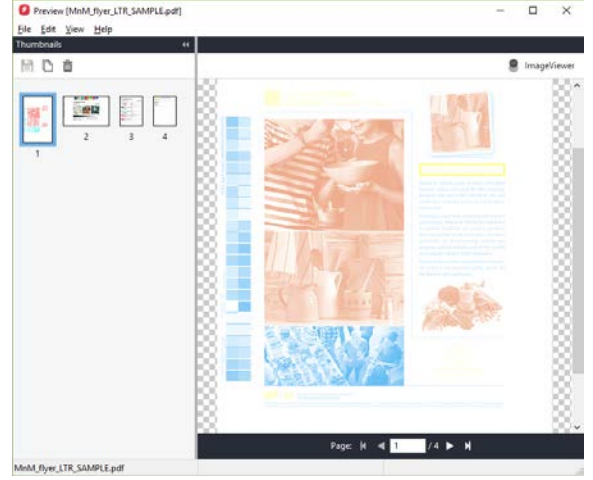
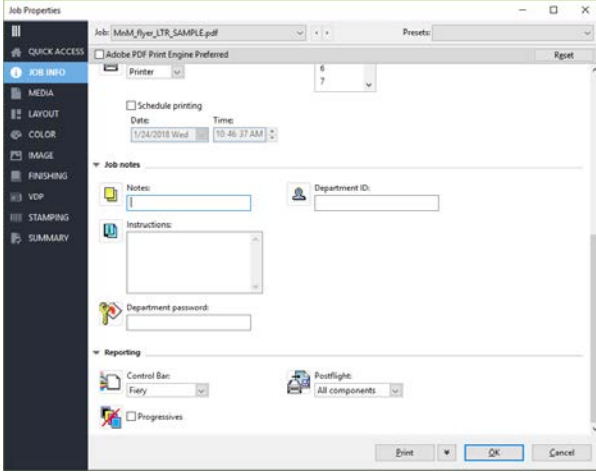
1. Command WorkStation Tutuldu listesinde **MnM_flyer_LTR_SAMPLE.pdf** veya **MnM_flyer_A4_SAMPLE.pdf** dosyasını seçin. Ardından sağ tıklayarak **Preflight** seçimini yapın.
2. Preflight tarafından kontrol edilen her bir ön kontrol ögesi ve raporlama seviyesi (Kritik veya Uyarı) için ayarları belirleyin. Bu örnek için, aşağıdaki varsayılan ayarları kullanın.
 - a. İlk kritik hatada ön kontrolü durdur: **Kapalı**
 - b. Yazı tipleri: Yazı tipleri eksik — **Kritik hatada**. Courier olduğunu kontrol et — **Uyarıda**
 - c. Nokta renkleri: Eksik nokta renkleri — **Kritik hatada**
 - d. Görüntü çözünürlüğü: Çözünürlüğün 150 dpi'den az olduğunu kontrol et (150 dpi varsayılandır) — **Uyarıda**
 - e. VDP kaynakları: Eksik kaynaklar — **Kapalı** Sadece ilk 10 kayıt için ön kontrol yap — **Kapalı**
 - f. İnce çizgiler: Satır kalınlığı 0,25 noktadan daha az (0.25 varsayılandır) — **Uyarıda**
 - g. Üst baskı: Üst baskı algıla — **Uyarıda**

*Gelecekteki işlere uygulamak istediğiniz belirli Preflight ayarlarınız varsa, bunları **Ön ayar** şeklinde kaydedin.*

3. İşe ön kontrol uygulamak için **Preflight** seçeneğini tıklayın.
4. Ön kontrol raporu oluşturulacak ve görüntülenecektir. Daha detaylı bir rapor görmek için **Tümünü göster** seçeneğini tıklayın.
5. Bu örnek için, eksik nota rengi PMS 465 C için bir hata bulunmuştu. Bir uyarı mesajı görüntü çözünürlüğünün 150 dpi altında olduğu ve diğer uyarı mesajı da bu işin içinde üstüne yazdırma olduğunun tespit edildiği hakkındaydı. Bu öğeler iş yazdırılmadan önce kontrol edilmelidir.

Eksik nokta rengi Fiery nokta rengi kitaplığına eklenerek çözülebilir. FS300_How-To_Capture_spot_colors belgesine bakın ve bunları doğru olarak yeniden üretin.

6. **Kaydet** seçeneğini tıklattığınızda Preflight ayarlarını paylaşmak üzere bir PDF dosyası olarak kaydetmiş olursunuz.
7. Ön kontrol raporunu gözden geçirmeyi bitirdiğinizde **Kapat** düğmesini tıklayın.



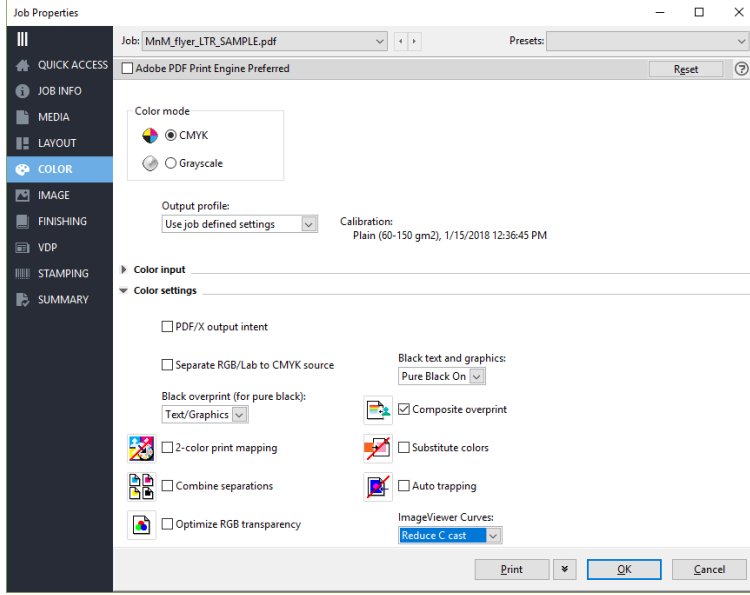
İşe Postflight uygulama

1. Command WorkStation Tutuldu listesinde **MnM_flyer_LTR_SAMPLE.pdf** veya **MnM_flyer_A4_SAMPLE.pdf** dosyasını seçin. Ardından sağ tıklayarak **Özellikler** seçimini yapın.
2. **İş bilgisi** simgesini tıklayın.
3. Raporlama altında, açılır menüden uygulanacak bir **Denetim çubuğu** seçimi yapın.
4. **Postflight** için işe yönelik raporlama seviyesini seçin.
5. Bu örnek için Kısa rapor, Test sayfası ve Renk kodlu sayfaları da içeren tam bir rapor oluşturmak için **Tüm bileşenler**'i seçin.
6. **Ortam** simgesini tıklayın.
7. Çıktı kağıt boyutunda **11x17** veya **A3** seçimini yapın.
8. İş özellikleri'ni uygulamak ve işi yazdırmak için **Yazdır** düğmesini tıklayın.
9. İş tam Postflight raporu ile yazdırılacaktır. Postflight raporu kullanılan renk verisinin türünü yansıtmak için sayfadaki her bir öğeyi renk kodlayacaktır.

Postflight raporu'nun içerdiği renk kodları aşağıdaki gibidir:

- *Kırmızı nesneler RGB nesnelerini (Cihaz RGB) temsil eder*
- *Cam göbeği nesneler CMYK nesnelerini (Cihaz CMYK) temsil eder*
- *Sarı nesneler Adlandırılan renk nesnelerini (Nokta renkleri) temsil eder*
- *Siyah nesneler Gri nesneleri (Cihaz gri) temsil eder*

10. Renk kodlu sayfa raporunda eksik nokta renginin yerleşimini tanımlamak için sarı nesneleri gözden geçirin.
11. Tam rapor aynı zamanda, işi yazdırmak için kullanılan renk ayarlarını ve renk çıktısını ayarlamak üzere kullanılabilecek araçları detaylandıran Postflight raporunu içerir.



İş özelliklerinde ImageViewer eğrisi uygulama

1. Command WorkStation Tutuldu listesinde **MnM_flyer_LTR_SAMPLE.pdf** veya **MnM_flyer_A4_SAMPLE.pdf** dosyasını seçin. Ardından sağ tıklayarak **Özellikler** seçimini yapın.
2. **Renk** simgesini tıklayın.
3. **Renk ayarları > ImageViewer Curves** altında, mevcut ön ayarlardan birini seçin.
4. Bu örnek için, varsayılan eğri ayarlamalarından birini seçin.
5. İşi göndermek ve çıktığı görüntülemek için **Yazdır** düğmesini tıklayın. Buna alternatif olarak, taranmış dosyayı **Önizleme**'de görüntülemek için **İşle ve tut** seçeneğini belirleyin.

Varsayılan eğri ayarlamaları, Fiery Graphic Arts Package, Premium Edition veya Fiery Productivity Package gerektirmez.

Varsayılan eğriler şunları içerir: Daha açık vurgular, Orta tonu artır, Gölge ayrıntısı, C renk tonunu azalt, M renk tonunu azalt ve Y renk tonunu azalt.

Özel eğriler, Fiery Graphic Arts Package, Premium Edition veya Fiery Productivity Package gerektiren Fiery ImageViewer'da oluşturulur ve kaydedilir. Özel eğriler, ImageViewer veya İş özellikleri'nde uygulanabilir.

EFI fuels success.

We develop breakthrough technologies for the manufacturing of signage, packaging, textiles, ceramic tiles, and personalized documents, with a wide range of printers, inks, digital front ends, and a comprehensive business and production workflow suite that transforms and streamlines the entire production process, increasing your competitiveness and boosting productivity. Visit www.efi.com or call 650-357-3500 for more information.



Nothing herein should be construed as a warranty in addition to the express warranty statement provided with EFI products and services.

The APPS logo, AutoCal, Auto-Count, Balance, BESTColor, BioVu, BioWare, ColorPASS, Colorproof, ColorWise, Command WorkStation, CopyNet, Cretachrom, Cretaprint, the Cretaprint logo, Cretaprinter, Cretaroller, Digital StoreFront, DirectSmile, DocBuilder, DocBuilder Pro, DockNet, DocStream, DSFdesign Studio, Dynamic Wedge, EDOX, EFI, the EFI logo, Electronics For Imaging, Entrac, EPCount, EPPhoto, EPRegister, EPStatus, Estimate, ExpressPay, FabriVU, Fast-4, Fiery, the Fiery logo, Fiery Driven, the Fiery Driven logo, Fiery JobFlow, Fiery JobMaster, Fiery Link, Fiery Navigator, Fiery Prints, the Fiery Prints logo, Fiery Spark, FreeForm, Hagen, Inktenzity, Inkware, LapNet, Logic, Metrix, MicroPress, MiniNet, Monarch, OneFlow, Pace, Pecas, Pecas Vision, PhotoXposure, PressVu, Printcafe, PrinterSite, PrintFlow, PrintMe, the PrintMe logo, PrintSmith, PrintSmith Site, PrintStream, Print to Win, Prograph, PSI, PSI Flexo, Radius, Remoteproof, RIPChips, RIP-While-Print, Screenproof, SendMe, Sincolor, Splash, Spot-On, TrackNet, UltraPress, UltraTex, UltraVu, UV Series 50, VisualCal, VUTEK, the VUTEK logo, and WebTools are trademarks of Electronics For Imaging, Inc. and/or its wholly owned subsidiaries in the U.S. and/or certain other countries. All other terms and product names may be trademarks or registered trademarks of their respective owners, and are hereby acknowledged.