

# 操作指南： 使用 Fiery 服务器的印前工具解 决文件问题



# 操作指南：使用 Fiery 服务器的印前工具

## 功能概述

Fiery® Graphic Arts Package, Premium Edition 是一套专业工具集，可为 Fiery server 提供一系列功能，以对客户文件进行软打样、预检和故障排除。

Preflight 专为数码彩色打印设计，是市场中最快速、最直观的预检工具。此工具可检查最为常见的错误，确保在 Fiery Driven™ 打印引擎上成功打印文件。

Preflight 流程迅速，不会影响 Fiery server 的性能，因为该功能独立于作业处理执行。用户在几秒钟中后便可在屏幕中查看 Preflight 报告。查看报告时，用户对作业中是否存在错误一目了然，并可通过颜色代码和图标了解各个检查区域的状态。

Postflight 是分析已处理文件（Adobe® PostScript®、PDF、DCS2 等）的流程，以在数码印前工作流程中进行质量控制。Postflight 报告是一种非常实用的工具，可让操作人员对色彩问题进行故障排除。也可选择将其用作预防手段。

Fiery ImageViewer 可对色彩曲线创建和应用进行精准控制。曲线可在 Job Properties 中应用，无需启用 ImageViewer 便可应用自定义或出厂默认曲线校正。

## 目标

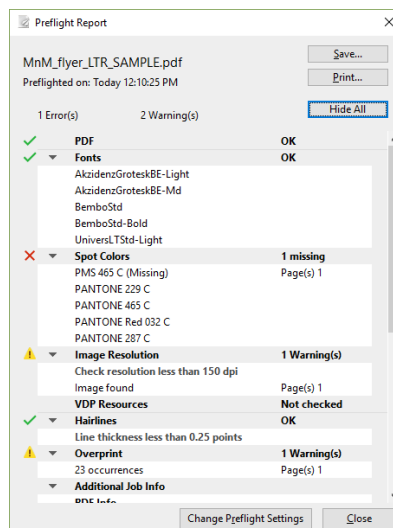
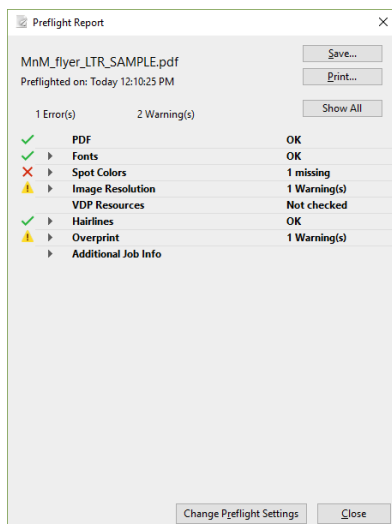
- 预检作业
- 后检作业
- 在“作业属性”中应用 ImageViewer Curves

## 其他资源

有关其他软件的下载、培训资源和更多信息，请前往 [Fiery 联机资源](#)。

## 开始之前

- 打开 Fiery Command WorkStation® 6 或更高版本，并连接至少一台运行 Fiery FS300/FS300 Pro 的 Fiery 服务器。
- 激活 Fiery FS300 的 Fiery Productivity Package。
- 激活 Fiery FS300 Pro 的 Fiery Graphic Arts Package, Premium Edition。
- 将文件 **MnM\_flyer\_LTR\_SAMPLE.pdf** 或 **MnM\_flyer\_A4\_SAMPLE.pdf** 放入 Fiery 服务器“保留”队列。将文件拖放到 Command WorkStation“保留”列表中，或使用 Command WorkStation“导入”菜单项。
- 确保打印机和 Fiery 服务器已在打印任何输出前校准。



## 预检作业

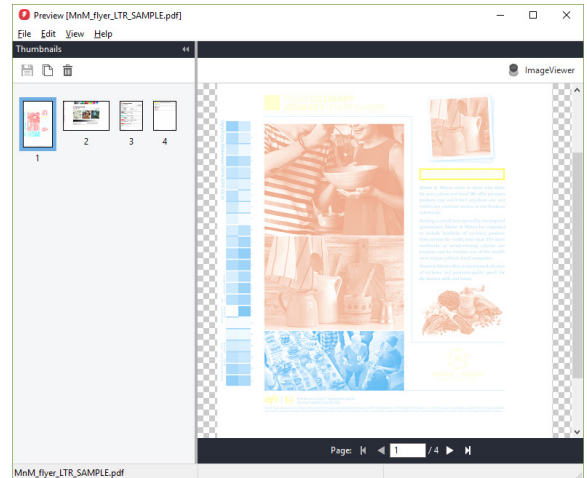
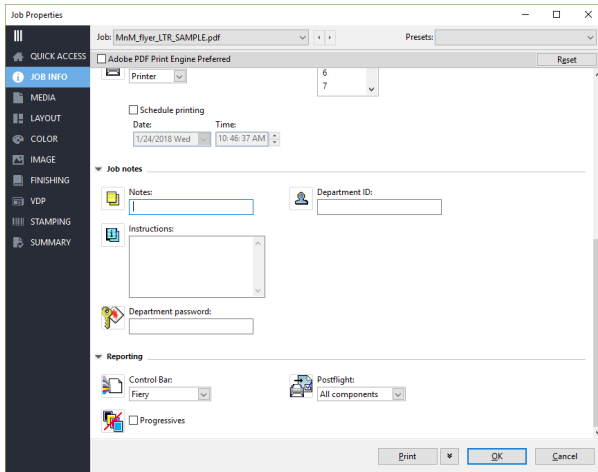
1. 在 Command WorkStation“保留”列表中选择 **MnM\_flyer\_LTR\_SAMPLE.pdf** 或 **MnM\_flyer\_A4\_SAMPLE.pdf** 文件。然后单击右键并选择 **Preflight**。
2. 为 Preflight 检查的每个预检项目和报告级别（危险或警告）选择设置。对于本示例，请使用以下默认设置。
  - a. 遇到第一个严重错误时停止 Preflight：关
  - b. 字体：缺失字体 - **危险**。检查是否有 Courier - **警告**
  - c. 专色：丢失专色 - **危险**
  - d. 图像分辨率：检查低于 150 dpi 的分辨率（150 dpi 为默认值）- **警告**
  - e. VDP 资源：丢失资源 - **关闭**。仅预检前 10 个记录 - **关闭**
  - f. 细线：检查小于 0.25 磅值的宽度（0.25 为默认值）— **警告**
  - g. 叠印：检测套印 - **警告**

如果您有要在之后为作业应用的特定 Preflight 设置，可将这些设置保存为 **Preset**。

3. 单击 **Preflight** 以预检作业。
4. 将生成并显示 Preflight 报告。单击**显示全部**查看更为详细的报告。
5. 本示例中，发现一个专色 PMS 465 C 缺失错误。在作业中检测到图像分辨率小于 150 dpi 以及作业包含叠印的警告信息。应纠正这些错误后再打印该作业。

将缺失的专色添加至 Fiery 专色库可解决专色缺失问题。选择 **FS300\_How-To\_Capture\_spot\_colors** 并准确地再现。

6. 单击**保存**将允许您将 Preflight 设定保存至 PDF 文件以进行共享。
7. 查看完 Preflight 报告后单击**关闭**。



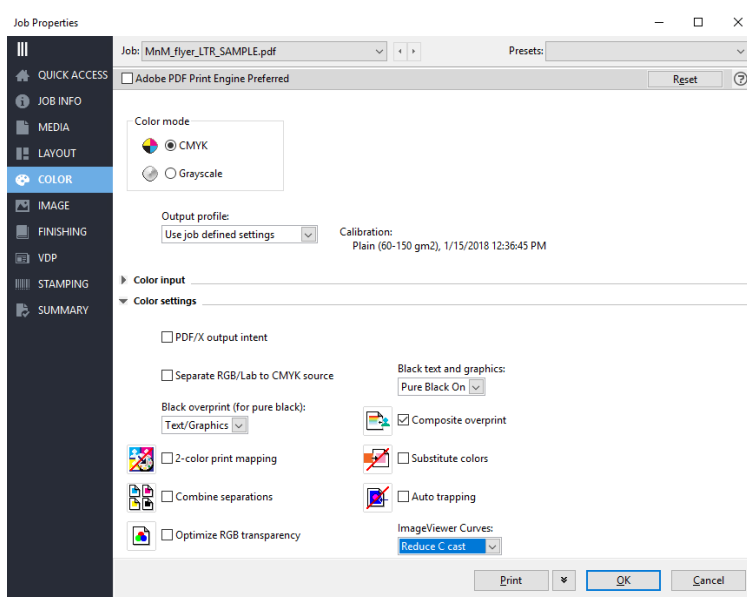
## 后检作业

1. 在 Command WorkStation“保留”列表中选择 **MnM\_flyer\_LTR\_SAMPLE.pdf** 或 **MnM\_flyer\_A4\_SAMPLE.pdf** 文件。然后单击右键选择属性。
2. 单击作业信息图标。
3. 在“报告”中选择 **Control Bar**，从下拉菜单应用。
4. 对于 **Postflight**，选择作业的报告等级。
5. 本示例中，选择**所有组件**以生成完整报告，包括详细报告、测试页面和颜色代码页面。
6. 单击**纸张**图标。
7. 在输出纸张大小中，选择 **11x17** 或 **A3**。
8. 单击**打印**以应用 Job Properties，然后打印该作业。
9. 打印该作业以及完整的 Postflight 报告。Postflight 报告页面上的每个元素都附有颜色代码，以反映所用的彩色数据类型。

*Postflight 报告的颜色代码如下：*

- 红色对象代表 RGB 对象（设备 RGB）
- 青色对象代表 CMYK 对象（设备 CMYK）
- 黄色对象代表已命名颜色对象（专色）
- 黑色对象代表灰色对象（设备灰色）

10. 在颜色代码页面报告中，检查黄色对象以确定缺失专色的位置。
11. 完整报告还包含 Postflight 报告，详细说明打印作业所用的颜色设置，以及可用于调整颜色输出的工具。



## 在 Job Properties 中应用 ImageViewer 曲线

1. 在 Command WorkStation“保留”列表中选择 **MnM\_flyer\_LTR\_SAMPLE.pdf** 或 **MnM\_flyer\_A4\_SAMPLE.pdf** 文件。然后单击右键选择属性。
2. 单击颜色图标。
3. 在颜色设定 > ImageViewer Curves 中，选择其中一个可用的预设。
4. 在本例中，选择其中一个默认曲线调整。
5. 单击打印，提交作业并查看输出。或选择处理及保留，在预览中查看光栅化文件。

默认曲线调整不需要 Fiery Graphic Arts Package, Premium Edition 或 Fiery Productivity Package。

默认曲线包括：减淡高光色、增加中间色调、阴影细节、减少偏青色、减少偏品红色以及减少偏黄色。

自定义曲线在 Fiery ImageViewer 中创建和保存，该程序需要 Fiery Graphic Arts Package, Premium Edition 或 Fiery Productivity Package。自定义曲线可在 ImageViewer 或 Job Properties 中应用。



## EFI fuels success.

We develop breakthrough technologies for the manufacturing of signage, packaging, textiles, ceramic tiles, and personalized documents, with a wide range of printers, inks, digital front ends, and a comprehensive business and production workflow suite that transforms and streamlines the entire production process, increasing your competitiveness and boosting productivity. Visit [www.efi.com](http://www.efi.com) or call 650-357-3500 for more information.



Nothing herein should be construed as a warranty in addition to the express warranty statement provided with EFI products and services.

The APPS logo, AutoCal, Auto-Count, Balance, BESTColor, BioVu, BioWare, ColorPASS, Colorproof, ColorWise, Command WorkStation, CopyNet, Cretachrom, Cretaprint, the Cretaprint logo, Cretaprinter, Cretaroller, Digital StoreFront, DirectSmile, DocBuilder, DocBuilder Pro, DockNet, DocStream, DSfdesign Studio, Dynamic Wedge, EDOX, EFI, the EFI logo, Electronics For Imaging, Entrac, EPCount, EPPhoto, EPRegister, EPStatus, Estimate, ExpressPay, FabriVU, Fast-4, Fiery, the Fiery logo, Fiery Driven, the Fiery Driven logo, Fiery JobFlow, Fiery JobMaster, Fiery Link, Fiery Navigator, Fiery Prints, the Fiery Prints logo, Fiery Spark, FreeForm, Hagen, Inkensity, Inkware, LapNet, Logic, Metrix, MicroPress, MiniNet, Monarch, OneFlow, Pace, Pecas, Pecas Vision, PhotoXposure, PressVu, Printcafe, PrinterSite, PrintFlow, PrintMe, the PrintMe logo, PrintSmith, PrintSmith Site, PrintStream, Print to Win, Prograph, PSI, PSI Flexo, Radius, Remoteproof, RIPChips, RIP-While-Print, Screenproof, SendMe, Sincolor, Splash, Spot-On, TrackNet, UltraPress, UltraTex, UltraVu, UV Series 50, VisualCal, VUTEK, the VUTEK logo, and WebTools are trademarks of Electronics For Imaging, Inc. and/or its wholly owned subsidiaries in the U.S. and/or certain other countries. All other terms and product names may be trademarks or registered trademarks of their respective owners, and are hereby acknowledged.