

Fiery[®] Command WorkStation[®] 6.2

Guide des nouveaux pour les utilisateurs de feuilles



Sommaire

Présentation de la Fiere Command WorkStation	3
Fiere Command WorkStation Package 6.2	3
Nouvelles fonctions.....	5
Caractéristiques des applications Fiere dans le Fiere Command WorkStation Package	6
Nouvelles fonctionnalités de Fiere Command WorkStation 6.2	7
Une seule interface partagée pour toutes les imprimantes Fiere Driven	7
Vue vignettes	7
Gestionnaire d'archives	8
Fiere Impose - Importation de mise en page avec le module de finition Duplo.....	10
Fiere JobMaster - Modification d'image.....	11
Fiere Graphic Arts Package, Premium Edition - Vue divisée du Fiere ImageViewer	11
Fiere JobFlow 2.4.....	12
Ressources supplémentaires	13

EFI, moteur de votre réussite.

Nous développons des technologies révolutionnaires pour la fabrication de produits signalétiques, le packaging, les textiles, les carrelages en céramique ainsi que les documents personnalisés, grâce à un large éventail d'imprimantes, d'encres, de solutions frontales numériques et à une suite complète de flux de production et de travail vous permettant de transformer et de simplifier l'intégralité du processus de production, et ainsi d'améliorer votre compétitivité et de renforcer votre productivité. Rendez-vous à l'adresse www.efi.com ou composez le 0805-080318 (France), 0800-897-114 (Suisse) ou le 02 749 9426 (Belgique) pour plus d'informations.



Nothing herein should be construed as a warranty in addition to the express warranty statement provided with EFI products and services.

The APPS logo, AutoCal, Auto-Count, Balance, BESTColor, BioVu, BioWare, ColorPASS, Colorproof, ColorWise, Command WorkStation, CopyNet, Cretachrom, Cretaprint, the Cretaprint logo, Cretaprinter, Cretaroller, Digital StoreFront, DocBuilder, DocBuilder Pro, DockNet, DocStream, DSDesign Studio, Dynamic Wedge, EDOX, EFI, the EFI logo, Electronics For Imaging, Entrac, EPCount, EPPhoto, EPRegister, EPStatus, Estimate, ExpressPay, FabriVu, Fast-4, Fiere, the Fiere logo, Fiere Driven, the Fiere Driven logo, Fiere JobFlow, Fiere JobMaster, Fiere Link, Fiere Navigator, Fiere Prints, the Fiere Prints logo, Fiere Spark, FreeForm, Hagen, Inktensty, Inkware, LapNet, Logic Metrix, MicroPress, MiniNet, Monarch, OneFlow, Pace, Pecas, Pecas Vision, PhotoXposure, PressVu, Printcafe, PrinterSite, PrintFlow, PrintMe, the PrintMe logo, PrintSmith, PrintSmith Site, PrintStream, Print to Win, Prograph, PSI, PSI Flexo, Radius, Remoteproof, RIPChips, RIP-While-Print, Screenproof, SendMe, Sincolor, Splash, Spot-On, TrackNet, UltraPress, UltraTex, UltraVu, UV Series 50, VisualCal, VUTBK, the VUTEK logo, and WebTools are trademarks of Electronics For Imaging, Inc. and/or its wholly owned subsidiaries in the U.S. and/or certain other countries.

All other terms and product names may be trademarks or registered trademarks of their respective owners, and are hereby acknowledged.

Présentation de la Fiery Command WorkStation

Fiery Command WorkStation est une interface de gestion des tâches d'impression dédiée aux serveurs feuille à feuille Fiery et conçue pour améliorer la productivité, la puissance et l'aspect intuitif de l'impression. Elle permet de centraliser la gestion des tâches, de se connecter à tous les serveurs Fiery du réseau et d'optimiser la productivité. Cette interface intuitive simplifie la gestion des tâches pour tous les utilisateurs, quel que soit leur niveau d'expérience.

Très pratique, la prise en charge multiplateforme permet de disposer d'un aspect et de fonctionnalités identiques sous Apple® macOS® et Microsoft® Windows®. L'interface intuitive offre une connexion à distance totalement opérationnelle, garantissant aux utilisateurs la même qualité qu'avec une connexion locale à un serveur Fiery. Fiery Command WorkStation permet également aux prestataires de services d'impression d'actualiser leurs serveurs Fiery (Fiery System 10/10e et versions supérieures) et d'en améliorer l'utilisation sans frais supplémentaires.



Ce guide des nouveautés fournit des informations sur les nouvelles fonctionnalités fantastiques de Fiery Command WorkStation 6.2.

Téléchargez la version 6.2 de Command WorkStation sur www.efi.com/CWS.

Fiery Command WorkStation Package 6.2

Fiery Command WorkStation 6.2 est inclus dans le Fiery Command WorkStation Package. Le téléchargement et l'installation de ce package sont gérés par Fiery Software Manager.

Le package comprend les logiciels suivants à télécharger :

Fiery Command WorkStation

Centralise la gestion des tâches en pilotant les imprimantes Fiery Driven à feuilles, à jet d'encre, grand format, très grand format ou haute vitesse¹ sur le réseau pour une productivité en temps réel améliorée

Fiery Command WorkStation 6.2 comprend les logiciels de préparation sous licence suivants : Fiery Impose, Fiery Compose et Fiery JobMaster.

Fiery Hot Folders

Automatise les opérations répétitives du processus de soumission des tâches, permettant ainsi de gagner du temps et de réduire les erreurs d'impression d'un simple glisser-déposer.

Fiery Software Uninstaller

Permet de désinstaller aisément les applications Fiery, les imprimantes Fiery Driven et les pilotes/fichiers d'imprimante associés sur les clients macOS.

¹ Reportez-vous à la section des caractéristiques ci-dessous pour connaître les serveurs Fiery pris en charge.

Fiery Software Manager

En complément de Command WorkStation Package, Fiery Software Manager permet également l'installation des applications Fiery suivantes :

Fiery Remote Scan

Cette application compatible TWAIN permet aux utilisateurs de récupérer des documents numérisés sur un copieur, et de les sauvegarder ou les importer directement dans une application compatible. Désormais autonome, elle peut aussi être téléchargée et installée sur leurs clients.

Fiery JobFlow – version Windows uniquement

Fiery JobFlow™ automatise le flux prépresse, simplifiant ainsi le traitement et l'impression des tâches. Débutez avec la version gratuite, Fiery JobFlow Base, pour gérer les flux de production, notamment les fonctions de conversion PDF, Fiery Preflight¹, d'amélioration de l'image², d'imposition de documents³ ainsi que des options souples de soumission, d'archivage et de sortie des tâches. Puis, pour un maximum d'efficacité, passez à la version payante de Fiery JobFlow afin de renforcer l'intelligence du système grâce à des flux basés sur des règles, à des fonctions avancées de contrôle en amont et de retouche PDF pilotées par Enfocus Pitstop, et aux processus d'approbation dans le cloud de JobFlow.

Fiery Navigator

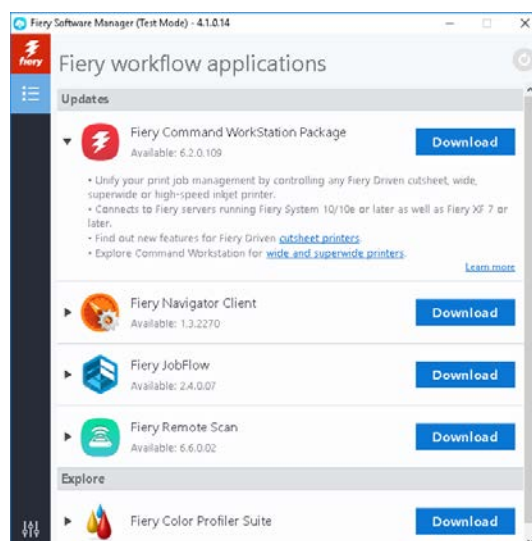
Destiné au contrôle proactif des opérations d'impression et à la gestion des périphériques, Fiery Navigator est un service qui enregistre des indicateurs de production clés et facilite la propagation de configurations sur tous les périphériques Fiery Driven identiques.

Fiery Integration Package – version Windows uniquement

Fiery Integration Package comprend Fiery JDF et Fiery API. Pour faire apparaître le Fiery Integrated Package et le télécharger, les utilisateurs doivent sélectionner « Afficher les fonctions supplémentaires » dans les préférences de Fiery Software Manager.

Fiery Color Profiler Suite

Le logiciel de gestion des couleurs Fiery Color Profiler Suite dispose d'une fonctionnalité intégrée de gestion des couleurs et d'un contrôle de la qualité des systèmes d'impression. Il étend les fonctionnalités relatives à la couleur des imprimantes Fiery Driven avec les outils de gestion des couleurs les plus évolués du marché pour la création de profils, l'inspection, la modification et l'assurance qualité des couleurs. Des fonctions modulaires garantissent la précision et la régularité des couleurs sur toutes les applications de conception et de bureautique, quel que soit le type de support, et améliorent la productivité et le retour sur investissement.



Fiery Software Manager

¹ Requiert Fiery Graphic Arts Package, Premium Edition

² Requiert Fiery Image Enhance Visual Editor

³ Requiert Fiery Impose

Nouvelles fonctions

Dans la lignée de la tradition d'innovation et de valeur ajoutée pour les utilisateurs de feuilles, la version 6.2 offre de nouvelles fonctionnalités améliorant la productivité. Ce guide présente les nouvelles fonctionnalités et les modifications majeures selon les catégories suivantes.

- Une seule interface partagée pour toutes les imprimantes Fiery Driven¹
- Vue vignettes
- Gestionnaire d'archives
- Fiery Impose
 - Importation de mise en page avec le module de finition Duplo
- Fiery JobMaster
 - Modification d'image
- Fiery Graphic Arts Package, Premium Edition
 - Vue divisée ImageViewer
- Fiery JobFlow 2.4

¹ Reportez-vous à la section des caractéristiques ci-dessous pour connaître les serveurs Fiery pris en charge.

Caractéristiques des applications Fiery dans le Fiery Command WorkStation Package

Ces applications sont compatibles et peuvent être installées sur :

- les serveurs Fiery exécutant un logiciel Fiery :
 - les serveurs Fiery System 10 ou 10e, FS100/100 Pro, FS150/150 Pro, FS200/FS200 Pro et FS300/FS300 Pro ;
 - Fiery XF 7 et versions supérieures ;
- Clients macOS :
 - macOS X® 10.11 et versions ultérieures
 - 4 Go de RAM minimum recommandé
 - 7 Go d'espace disque disponible
 - Résolution d'affichage minimale :
 - o Pour les utilisateurs de feuilles : 1280 x 1024
 - o Pour les utilisateurs des grand et très grand formats : 1600 x 900
- Clients Windows :
 - Processeur : Processeur Pentium 4 cadencé à 1 GHz ou plus
 - Microsoft Windows 7, 8.1 et 10 et versions plus récentes
 - Microsoft Windows Server 2012 et versions ultérieures
 - 1 Go de RAM minimum recommandé
 - 16 Go d'espace disque disponible
 - Résolution d'affichage minimale :
 - o Pour les utilisateurs de feuilles : 1280 x 1024
 - o Pour les utilisateurs des grand et très grand formats : 1600 x 900

Veillez noter que FieryCommand WorkStation 6.0 et ultérieures, Fiery Hot Folders et Fiery Remote Scan ne sont pas compatibles avec les serveurs Fiery pilotés par Fiery System 9 R2, ou versions précédentes, ni les serveurs Fiery Central. Pour se connecter à ces systèmes, il est nécessaire d'installer Fiery Command WorkStation 5.8. Découvrez comment rétrograder de la version 6 à la version 5.8 sur www.efi.com/cws.

Nouvelles fonctionnalités de Fiery Command WorkStation 6.2

Une seule interface partagée pour toutes les imprimantes Fiery Driven

À mesure que les imprimeries développent de nouvelles technologies et opportunités commerciales, la Command WorkStation 6.2 permet aux utilisateurs Fiery de bénéficier d'une interface de gestion des tâches unifiée, pour les imprimantes à feuilles, grand format, très grand format et à jet d'encre. Une seule interface partagée pour toutes les imprimantes Fiery Driven¹ améliore les rendements grâce à :

- Réduction de la durée de formation
 - Fiery Command WorkStation est une interface facile à prendre en main pour les nouveaux utilisateurs. Elle offre des ressources de formation en ligne gratuites pour apprendre à gérer la production dès le premier jour.
 - Les opérateurs qui développent leurs compétences pour exploiter différentes technologies d'impression ont besoin de moins de temps que s'ils devaient se former à une autre application de gestion de l'impression.
- Permet d'améliorer le savoir-faire interne et d'optimiser ainsi la flexibilité opérationnelle et la productivité
 - La formation étant limitée à une seule interface, les utilisateurs sont libres de se consacrer à d'autres tâches associées à des dates butoir, même si ce n'est pas leur fonction principale.
 - La production sur plusieurs imprimantes peut être gérée de quasiment n'importe où. Command WorkStation informe les utilisateurs des mises à jour en temps réel sur l'état de la production d'une presse numérique et minimise les déplacements physiques jusqu'aux imprimantes.
- Réduction des coûts et investissements IT
 - Fiery Command WorkStation simplifie les procédures d'installation et de configuration grâce à une seule application compatible avec les clients macOS et Windows.
 - Fiery Software Manager regroupe tous les programmes d'installation pour garantir que toutes les applications Fiery sont accessibles. Il envoie également des notifications de nouvelles versions pour qu'elles soient en permanence actualisées.

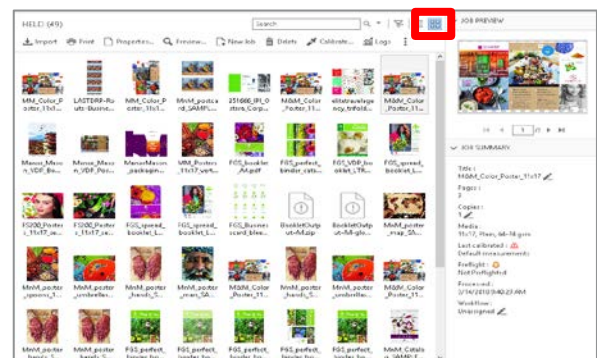
¹ Reportez-vous à la section des caractéristiques ci-dessus pour connaître les serveurs Fiery pris en charge.

Vue vignettes

En plus d'afficher les tâches sous forme de liste dans le Job Center, la Fiery Command WorkStation offre un nouveau mode de présentation des tâches dans les files d'attente ou dans des vues. La vue vignettes donne aux utilisateurs la possibilité d'identifier visuellement les tâches grâce à un aperçu de la première page.

Les utilisateurs peuvent basculer rapidement entre la liste des tâches et la vue vignettes en cliquant sur les deux nouveaux boutons dans le coin supérieur droit.

Avec la vue vignettes, les utilisateurs ont un aperçu rapide du contenu de chaque tâche pour retrouver des tâches plus rapidement. Ils peuvent trier les tâches selon la même catégorie de colonne que celle affichée dans la vue en liste et consulter des informations supplémentaires en survolant la tâche à l'aide de la souris, par exemple le nom de fichier complet, l'état de la tâche, le nom d'utilisateur, la date et l'heure.



Vue vignettes

Les autres fonctions disponibles incluent la sélection de plusieurs tâches et le déplacement des fichiers vers d'autres files d'attente ou des serveurs Fiery.

La vue vignettes est la même que la vue Prévisualisation de la tâche sur la première page de la tâche. Cela signifie que :

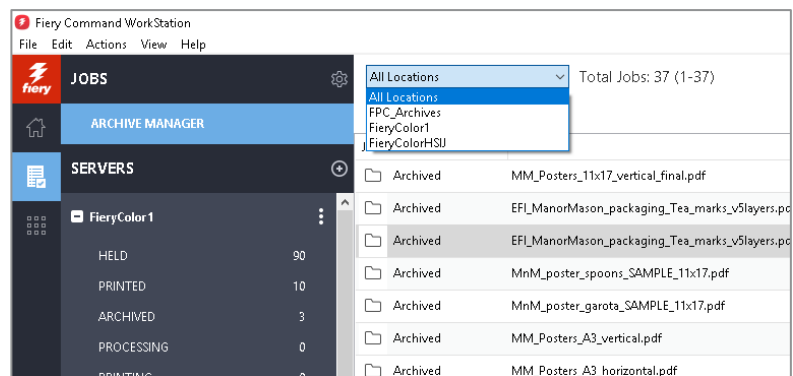
- Toutes les tâches traitées peuvent afficher un aperçu ;
- les tâches spoulées affichent un aperçu sur les serveurs Fiery externes exécutant Fiery FS300 Pro et versions plus récentes ;
 - o Vous pouvez afficher des aperçus dans les tâches spoulées pour les formats PS, PDF, TIFF, ou EPS.
 - o les autres formats de tâche qui ne sont pas pris en charge par l'aperçu des tâches spoulées affichent une miniature générique ;
 - o les modifications apportées aux propriétés de la tâche ne sont pas reflétées dans l'aperçu en vignettes. Exemples :
 - Les tâches imposées n'affichent pas de disposition de feuille sauf si elles sont traitées
 - Les changements de gestion des couleurs n'apparaissent que dans les tâches traitées

La vue vignettes est également disponible pour les serveurs Fiery qui pilotent des presses numériques à jet d'encre grand format, très grand format et haute vitesse.

Gestionnaire d'archives

Fiery Command WorkStation propose une nouvelle solution de stockage simple et sûre pour toutes les tâches Fiery.


La première fois qu'ils ouvrent le gestionnaire d'archives, les utilisateurs sont guidés par un processus simple de migration de toutes les tâches archivées sur un serveur Fiery, pour tous les serveurs Fiery connectés, vers un emplacement indépendant du serveur Fiery. Les utilisateurs disposant de droits d'administrateur ont la possibilité de configurer des dossiers d'archivage sur le réseau, le cloud ou leur propre ordinateur.



Liste des tâches du gestionnaire d'archives

Le gestionnaire d'archives offre une solution beaucoup plus flexible pour le stockage des tâches :

- Les archives de tâches peuvent être associées aux mêmes procédures de sauvegarde informatique que tout autre actif numérique
- Les archives de tâches peuvent être facilement partagées sur tous les serveurs Fiery connectés
- Les utilisateurs peuvent retrouver plus rapidement les tâches archivées à l'aide de la fonction de recherche de base et rechercher des tâches même si le serveur Fiery est déconnecté ou en cours de mise à niveau ou de rechargement.
- Les utilisateurs ont la possibilité de répertorier toutes les tâches archivées dans une vue où les tâches peuvent être prévisualisées et recherchées



Si les utilisateurs ont archivé des tâches sur le serveur Fiery, le processus de migration déplace ces fichiers vers l'emplacement choisi via le gestionnaire d'archives. Cela résout les problèmes précédents, à savoir :

- Perte de tâches archivées lors du rechargement ou de la mise à niveau des logiciels Fiery
- Impossibilité d'archiver des tâches supplémentaires après avoir atteint 10 000 tâches par serveur Fiery dans toutes les files d'attente
- Risque de blocage de votre serveur Fiery en raison d'un manque de mémoire sur le disque dur

Le gestionnaire d'archives est disponible uniquement pour les imprimantes à feuilles et à jet d'encre haute vitesse.

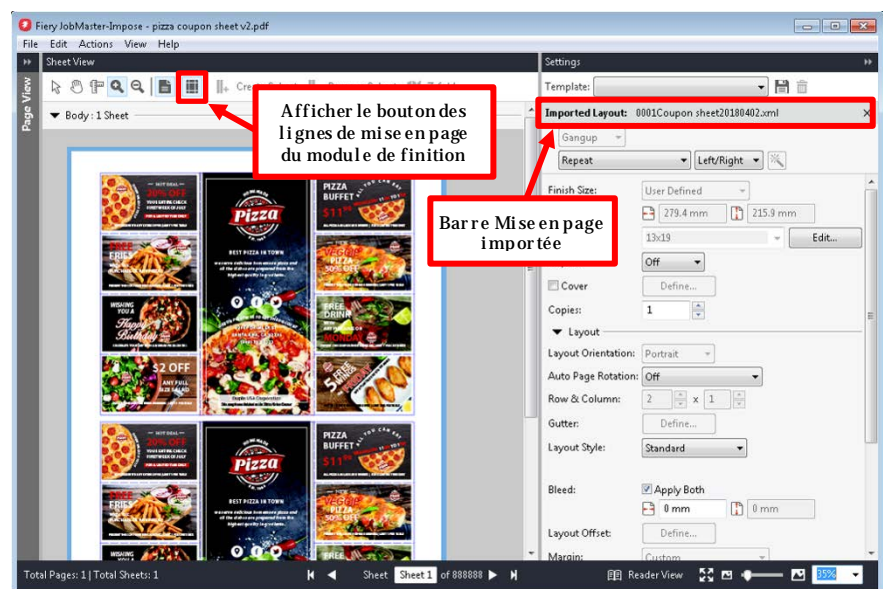
Pour plus de détails sur gestionnaire d'archives, consultez la [documentation d'aide](#).

Fiery Impose - Importation de mise en page avec le module de finition Duplo

Fiery Impose améliore considérablement l'intégration avec les modules de finition Duplo pour automatiser la finition hors ligne des mises en page personnalisées. Grâce à cette fonction, les utilisateurs peuvent importer le fichier de disposition pour le module de finition Duplo afin de configurer l'imposition en quelques secondes et d'automatiser les tâches futures sans configuration manuelle sur le module de finition Duplo.

Lorsque les utilisateurs créent le fichier de mise en page sur le module de finition Duplo *, ils peuvent importer ce fichier dans Fiery Impose. Cela configure automatiquement la mise en page d'imposition telle que définie par le fichier de mise en page, garantit une correspondance parfaite avec les paramètres du module de finition et minimise les erreurs et les corrections des utilisateurs.

Lorsqu'ils travaillent sur la mise en page dans Impose, les utilisateurs ont la possibilité d'appliquer des paramètres Impose supplémentaires, comme le recto verso, qui concernent uniquement les paramètres non grisés. Les paramètres grisés ou non activés sont contrôlés par le fichier de mise en page et nécessaires pour garantir une finition précise par la presse numérique Duplo. Pour plus de flexibilité, Fiery Impose offre aux utilisateurs la possibilité de déverrouiller ces fonctionnalités désactivées en fermant la barre Mise en page importée dans le panneau Paramètres.



Importation de mise en page avec le module de finition Duplo

Lors de l'application du fichier de mise en page Duplo à une tâche avec Fiery Impose, les utilisateurs peuvent prévisualiser l'alignement du contenu de la page avec les lignes de finition définies sur le module de finition Duplo, telles que les lignes de pliage et de perforation. Cliquez sur le nouveau bouton « Afficher les lignes de mise en page du module de finition » dans la barre d'outils.

Les utilisateurs peuvent créer un modèle pour automatiser les futures tâches. Ces modèles sauvegardent tous les paramètres de mise en page et offrent une fonction de prévisualisation pour les lignes de finition. Ils peuvent être utilisés dans tous les processus d'automatisation, y compris les Fiery Hot Folders, les imprimantes virtuelles, les préreglages de serveur et Fiery JobFlow.

Avant la première utilisation, activez la fonction d'importation pour la mise en page du module de finition Duplo dans la section Préférences de Fiery Impose.

Découvrez cette fonctionnalité sur www.efi.com/impose.

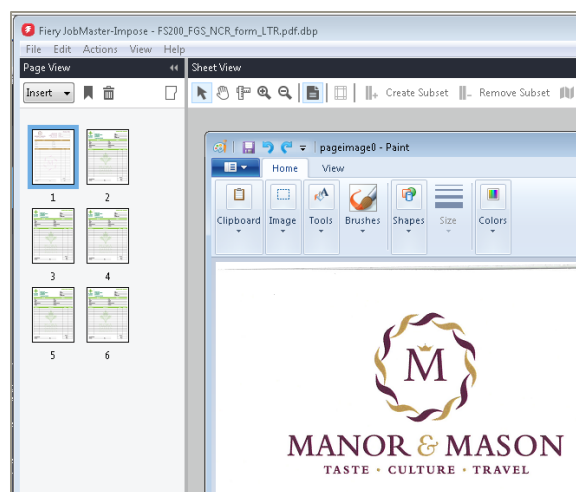
*Les modules de finition Duplo pris en charge incluent le Duplo DC-646.

Fiery JobMaster - Modification d'image

La fonction de modification d'image permet aux utilisateurs de retoucher les pages numérisées sans quitter Fiery JobMaster. Les utilisateurs peuvent ouvrir n'importe quel éditeur d'image tiers installé sur un ordinateur client. Il peut s'agir notamment de Microsoft Paint, GIMP, Adobe® Photoshop® et Aperçu sur macOS.

Vous pouvez appliquer la plupart des fonctions d'édition d'image couramment utilisées. Vous pouvez notamment ajouter du texte, coller ou déplacer des objets sur la page, etc.

Une fois que l'utilisateur a enregistré les modifications et fermé l'application d'édition d'image, les modifications sont immédiatement disponibles dans Fiery JobMaster pour que cette activité s'effectue de manière transparente et sans erreur.



Modification d'image dans Fiery JobMaster

Fiery Graphic Arts Package, Premium Edition - Vue divisée du Fiery ImageViewer

ImageViewer version 4.0* propose une nouvelle vue divisée. Elle permet aux utilisateurs de voir les modifications de la courbe de couleur côte à côte avant et après.



Vue divisée dans Fiery ImageViewer

*Fiery ImageViewer 4.0 fonctionne uniquement sur les systèmes OpenGL versions 3.2 et ultérieures et avec un minimum de 750 Mo de mémoire disponible sur la carte graphique. À défaut, Fiery ImageViewer 3.0 s'ouvre. Fiery ImageViewer 3.0 est lancé si vous essayez de vous connecter à l'ordinateur client exécutant FieryImageViewer 4.0. Les utilisateurs peuvent vérifier la version d'OpenGL à l'aide d'un logiciel tiers, tel que l'afficheur d'extensions OpenGL.

Fiery ImageViewer 4.0 ne prend pas en charge la sortie en noir et blanc sur un serveur Fiery. Si la Command WorkStation est connectée à une imprimante Fiery Driven en noir et blanc, Fiery ImageViewer 3.0 s'ouvre.

Pour faire pivoter la vue divisée :

1. Activer la vue divisée
2. Maintenez enfoncées les touches Cmd et Option (macOS) ou Ctrl et Alt (Windows), puis faites défiler à l'aide la molette de la souris ou des deux doigts sur un MacBook
3. La ligne de division de l'image tourne autour de la page permettant une vue côte à côte des autres zones de la page



Rotation de la ligne de vue divisée

Fiery JobFlow 2.4

Les nouvelles fonctionnalités de Fiery JobFlow 2.4 sont les suivantes :

- Prise en charge des processus non PDF, où JobFlow peut traiter et soumettre des tâches dans leur format natif. Parmi les exemples, citons la gestion de données XML, la recherche et le remplacement dans des tâches Postscript ou la conversion de fichiers PDF en format natif à l'aide des modules Fiery JobFlow Connect.
- Intégration à Enfocus Pitstop 2018 pour disposer des dernières fonctionnalités, y compris la possibilité de générer des codes-barres.

De plus, les utilisateurs de Fiery XF peuvent désormais tirer parti de la puissance de l'automatisation des processus JobFlow dans une salle d'impression unifiée. Les avantages pour les utilisateurs de Fiery XF :

- La possibilité de créer des workflows et des listes d'actions personnalisables pour améliorer le rendement
- La simplification des processus d'approbation pour accélérer la production de tâches
- L'amélioration automatique de l'image

Ressources supplémentaires

Utilisez la liste de ressources commerciales, techniques et pédagogiques pour aider à approfondir votre connaissance de Fiery Command WorkStation et des produits et applications connexes.

Page de présentation principale de Fiery Command WorkStation	efi.com/cws
Téléchargement de Fiery Command WorkStation	fiery.efi.com/cws
Demande d'une évaluation gratuite de 30 jours pour Fiery Impose	efi.com/impose
Demande d'une évaluation gratuite de 30 jours pour Fiery JobMaster	efi.com/jobmaster
Demande d'une évaluation gratuite de 30 jours pour Fiery Graphic Arts Package, Premium Edition	efi.com/gappe
Demande d'une évaluation gratuite de 30 jours pour Fiery JobFlow	efi.com/jobflow
Comparaison des solutions de préparation Fiery	fiery.efi.com/makeready-comparison
Ressources de formation disponibles sur Learning@EFI	learning.efi.com
Forums Fiery	fieryforums.efi.com
Documentation d'aide pour Fiery Command WorkStation	http://help.efi.com/cwspackage/index.html