

# Fiery<sup>®</sup> Command WorkStation<sup>®</sup> 6.2

Guida alle novità per gli utenti di stampanti  
a foglio singolo



# Contenuto:

Panoramica di Fiery Command WorkStation.....	3
Fiery Command WorkStation Package 6.2 .....	3
Nuove funzioni.....	5
Specifiche per le applicazioni Fiery in Fiery Command WorkStation Package.....	6
Nuove funzioni di Fiery Command WorkStation 6.2 .....	7
Un'unica interfaccia condivisa per tutte le stampanti Fiery Driven.....	7
Visualizzazione in anteprima .....	7
Gestione archiviazione.....	8
Fiery Impose – Importazione layout finitore Duplo.....	10
Fiery JobMaster – Ritocco delle immagini .....	11
Fiery Graphic Arts Package, Premium Edition – Vista divisa in Fiery ImageViewer .....	11
Fiery JobFlow 2.4.....	12
Ulteriori risorse .....	13

## EFI dà impulso al tuo successo.

Sviluppiamo tecnologie innovative per la produzione di segnaletica, imballaggi, materiali tessili, ceramica e documenti personalizzati con una vasta gamma di stampanti, inchiostri, front end digitali e una suite di flussi di lavoro completa che trasforma e semplifica l'intero processo produttivo aumentando la competitività e la produttività. Visita <http://www.efi.com> oppure chiama il numero 800 873 230 (Italia) o 0800 897 114 (Svizzera) per ulteriori informazioni.



Nothing herein should be construed as a warranty in addition to the express warranty statement provided with EFI products and services.

The APPS logo, AutoCal, Auto-Count, Balance, BESTColor, BioVu, BioWare, ColorPASS, Colorproof, ColorWise, Command WorkStation, CopyNet, Cretachrom, Cretaprint, the Cretaprint logo, Cretaprinter, Cretaroller, Digital StoreFront, DocBuilder, DocBuilder Pro, DockNet, DocStream, DSFdesign Studio, Dynamic Wedge, EDOX, EFI, the EFI logo, Electronics For Imaging, Entrac, EPCount, EPPhoto, EPRegister, EPStatus, Estimate, ExpressPay, FabriVU, Fast-4, Fiery, the Fiery logo, Fiery Driven, the Fiery Driven logo, Fiery JobFlow, Fiery JobMaster, Fiery Link, Fiery Navigator, Fiery Prints, the Fiery Prints logo, Fiery Spark, FreeForm, Hagen, Inkintensity, Inkware, LapNet, Logic, Metrix, MicroPress, MiniNet, Monarch, OneFlow, Pace, Pecas, Pecas Vision, PhotoXposure, PressVu, Printcafe, PrinterSite, PrintFlow, PrintMe, the PrintMe logo, PrintSmith, PrintSmith Site, PrintStream, Print to Win, Prograph, PSI, PSI Flexo, Radius, Remoteproof, RIPChips, RIP-White-Print, Screenproof, SendMe, Sincolor, Splash, Spot-On, TrackNet, UltraPress, UltraTex, UltraVu, UV Series 50, VisualCal, VUTEk, the VUTEk logo, and WebTools are trademarks of Electronics For Imaging, Inc. and/or its wholly owned subsidiaries in the U.S. and/or certain other countries.

All other terms and product names may be trademarks or registered trademarks of their respective owners, and are hereby acknowledged.

## Panoramica di Fiery Command WorkStation

Fiery Command WorkStation, l'interfaccia per la gestione dei lavori di stampa per server Fiery, rende la stampa più produttiva, efficace e intuitiva. Consente inoltre di centralizzare la gestione dei lavori, collegarsi a tutti i server Fiery presenti sulla rete e incrementare la produttività. La sua interfaccia estremamente intuitiva semplifica la gestione dei lavori, indipendentemente dal livello di esperienza dell'utente.

Il supporto totale interpiattaforma per Apple® macOS® e Microsoft® Windows® garantisce funzionalità, aspetto e usabilità identiche su tutti i sistemi operativi. L'interfaccia offre anche una connessione remota completamente operativa che fornisce la stessa qualità che si ottiene con una connessione locale a un server Fiery. Fiery Command WorkStation consente ai fornitori di servizi di stampa di aggiornare e potenziare la funzionalità dei server Fiery attuali (Fiery System 10/10e e versioni successive) senza alcun costo aggiuntivo.



Questa guida alle novità fornisce informazioni sulle eccezionali nuove funzioni e funzionalità presenti in Fiery Command WorkStation 6.2.

Per scaricare la versione 6.2 di Command WorkStation, visita la pagina [www.efi.com/CWS](http://www.efi.com/CWS).

### **Fiery Command WorkStation Package 6.2**

Fiery Command WorkStation 6.2 è parte integrante di Fiery Command WorkStation Package. Le operazioni di download e installazione di questo pacchetto vengono gestite da Fiery Software Manager.

Il pacchetto include i seguenti programmi software disponibili per il download:

#### **Fiery Command WorkStation**

Centralizza la gestione dei lavori controllando tutte le stampanti Fiery Driven a foglio singolo, inkjet ad alta velocità, per grandi formati e formati superwide<sup>1</sup> presenti sulla rete e offrendo così una produttività in tempo reale migliorata

Fiery Command WorkStation 6.2 include i seguenti software di preparazione opzionali: Fiery Impose, Fiery Compose e Fiery JobMaster.

#### **Fiery Hot Folders**

Automatizza i processi di inoltro dei lavori per le attività ripetitive, consentendo di risparmiare tempo e ridurre gli errori di stampa con una semplice operazione di trascinamento.

#### **Fiery Software Uninstaller**

Disinstalla facilmente le applicazioni Fiery, le stampanti Fiery Driven e i driver/file di stampa associati dai client macOS.

<sup>1</sup> Per informazioni sui server Fiery supportati consulta la sezione delle specifiche qui di seguito.

## Fiery Software Manager

Oltre a Command WorkStation Package, Fiery Software Manager permette di installare anche le seguenti applicazioni Fiery:

### Fiery Remote Scan

Questa applicazione compatibile TWAIN permette agli utenti di recuperare le scansioni da una fotocopiatrice e di salvarle sul computer oppure di importarle direttamente nelle applicazioni compatibili. Ora in versione standalone, gli utenti possono decidere liberamente se scaricarla e installarla o meno sui loro client.

### Fiery JobFlow (solo Windows)

Fiery JobFlow™ aggiunge l'automazione al flusso di pre stampa per snellire le attività di elaborazione e stampa dei lavori. È possibile iniziare con la versione gratuita, Fiery JobFlow Base, che include la conversione PDF, Fiery Preflight<sup>1</sup>, l'ottimizzazione delle immagini<sup>2</sup>, l'imposizione dei documenti<sup>3</sup> e le opzioni flessibili per l'inoltro, l'archiviazione e la stampa dei lavori. Si può quindi procedere con l'aggiornamento alla versione a pagamento di Fiery JobFlow che aggiunge altre funzionalità con i flussi di lavoro basati sulle regole, il preflight avanzato e il ritocco dei PDF (grazie a Enfocus Pitstop), nonché i processi di approvazione JobFlow su cloud per la massima efficienza.

### Fiery Navigator

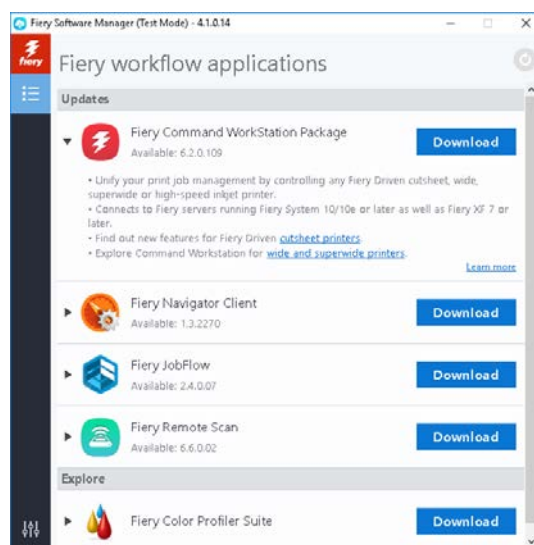
Fiery Navigator è un servizio che garantisce un controllo proattivo delle operazioni di stampa e una gestione ottimizzata dei dispositivi tramite l'acquisizione dei più importanti parametri di produzione e la possibilità di distribuire le configurazioni su più dispositivi Fiery Driven dello stesso tipo.

### Fiery Integration Package (solo Windows)

Fiery Integration Package include Fiery JDF e Fiery API. Gli utenti devono selezionare "Mostra funzioni aggiuntive" nelle preferenze di Fiery Software Manager per vedere Fiery Integration Package e scaricarlo.

### Fiery Color Profiler Suite

Il software per la gestione del colore Fiery Color Profiler Suite fornisce funzioni integrate di gestione del colore e controllo della qualità per sistemi di stampa. Aumenta il potenziale delle stampanti Fiery Driven con i più avanzati strumenti di gestione del colore per creare, controllare e modificare i profili e garantire la qualità del colore. Funzioni modulari assicurano la precisione e l'uniformità cromatica nelle applicazioni di progettazione e per ufficio per tutti i tipi di supporti, aumentando al contempo produttività e ritorno sugli investimenti.



Fiery Software Manager

<sup>1</sup> È necessario Fiery Graphic Arts Package, Premium Edition

<sup>2</sup> È necessario Fiery Image Enhance Visual Editor

<sup>3</sup> È necessario Fiery Impose

## ***Nuove funzioni***

Nell'ottica di offrire sempre innovazione e valore agli utenti di stampanti a foglio singolo, la versione 6.2 è stata arricchita di nuove funzioni per ottimizzare la produttività. Questa guida raggruppa le nuove funzioni e le più importanti novità in base alle seguenti categorie.

- Un'unica interfaccia condivisa per tutte le stampanti Fiery Driven<sup>1</sup>
- Visualizzazione in anteprima
- Gestione archiviazione
- Fiery Impose
  - Importazione layout finitore Duplo
- Fiery JobMaster
  - Ritocco delle immagini
- Fiery Graphic Arts Package, Premium Edition
  - Vista divisa in ImageViewer
- Fiery JobFlow 2.4

<sup>1</sup> Per informazioni sui server Fiery supportati consulta la sezione delle specifiche qui di seguito.

## **Specifiche per le applicazioni Fiery in Fiery Command WorkStation Package**

Queste applicazioni possono collegarsi ed essere installate su:

- Server Fiery con software Fiery:
  - Server Fiery System 10 o 10e, FS100/100 Pro, FS150/150 Pro, FS200/FS200 Pro e FS300/FS300 Pro
  - Fiery XF 7 e versioni successive
- Client macOS:
  - macOS X® 10.11 e versioni successive
  - Almeno 4 GB di RAM consigliati
  - 7 GB di spazio disponibile su disco fisso
  - Risoluzione schermo minima:
    - Per gli utenti di stampanti a foglio singolo: 1280 x 1024
    - Per gli utenti di stampanti per formati grandi e superwide: 1600 x 900
- Client Windows:
  - Processore: Processore Pentium 4, 1 GHz o più veloce
  - Microsoft Windows 7, 8.1 e 10 e versioni successive
  - Microsoft Windows Server 2012 e versioni successive
  - Almeno 1 GB di RAM
  - 16 GB di spazio disponibile su disco fisso
  - Risoluzione schermo minima:
    - Per gli utenti di stampanti a foglio singolo: 1280 x 1024
    - Per gli utenti di stampanti per formati grandi e superwide: 1600 x 900

**Nota: Fiery Command WorkStation 6.0 e versioni successive, Fiery Hot Folders e Fiery Remote Scan non si collegano ai server Fiery con Fiery System 9 R2 e versioni precedenti né ai server Fiery Central. Per collegarsi a questi sistemi, è necessario installare Fiery Command WorkStation 5.8. Per informazioni su come passare dalla versione 6 alla versione 5.8, visita la pagina [www.efi.com/cws](http://www.efi.com/cws).**

## Nuove funzioni di Fiery Command WorkStation 6.2

### ***Un'unica interfaccia condivisa per tutte le stampanti Fiery Driven***

Sempre più aziende adottano nuove tecnologie di stampa, che schiudono nuove opportunità commerciali, e Command WorkStation 6.2 consente agli utenti di sistemi Fiery di utilizzare la stessa interfaccia di gestione dei lavori unificata su stampanti a foglio singolo, inkjet ad alta velocità, per grandi formati e formati superwide di diversi fornitori. Un'unica interfaccia condivisa per tutte le stampanti Fiery Driven<sup>1</sup> offre i seguenti vantaggi a livello di produzione:

- Tempi di apprendimento ridotti
  - Fiery Command WorkStation è un'interfaccia intuitiva semplice da usare anche per gli utenti meno esperti. Offre risorse di formazione gratuite online per iniziare a gestire la produzione di stampa già dal primo giorno.
  - Gli operatori che ampliano le proprie conoscenze per utilizzare tecnologie di stampa diverse dovranno dedicare meno tempo all'apprendimento.
- Conoscenze più approfondite all'interno dell'azienda per una maggiore produttività e una maggiore flessibilità operativa
  - Gli utenti devono familiarizzare con una sola interfaccia e possono quindi svolgere più facilmente altre attività in situazioni di emergenza, anche se non rientrano nel loro ambito quotidiano.
  - La produzione su più stampanti può essere gestita da praticamente qualsiasi postazione. Command WorkStation mantiene gli utenti sempre informati attraverso aggiornamenti live sullo stato di produzione dei dispositivi, riducendo così gli spostamenti degli operatori.
- Investimenti e costi IT ridotti
  - Fiery Command WorkStation semplifica le procedure di installazione e configurazione attraverso un'unica applicazione compatibile con client macOS e Windows.
  - Fiery Software Manager raggruppa tutti i programmi di installazione per assicurare che tutte le applicazioni Fiery siano accessibili, e invia notifiche in merito a nuove release e aggiornamenti.

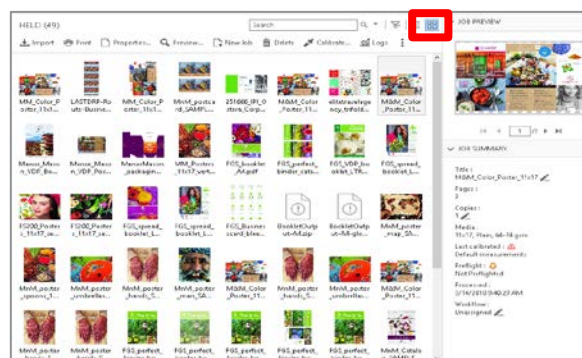
<sup>1</sup> Per informazioni sui server Fiery supportati consulta la sezione delle specifiche riportata sopra.

### ***Visualizzazione in anteprima***

Oltre a visualizzare i lavori sotto forma di elenco in Job Center, Fiery Command WorkStation offre un nuovo modo di visualizzare i lavori nelle code o nelle viste. L'anteprima ridotta consente agli utenti di identificare visivamente i lavori attraverso l'anteprima della prima pagina.

Gli utenti possono passare rapidamente dall'elenco dei lavori alla visualizzazione in anteprima facendo clic sui due nuovi pulsanti nell'angolo superiore destro.

Grazie alla visualizzazione in anteprima è possibile individuare visivamente un lavoro in modo più rapido. È possibile ordinare i lavori in base alla stessa categoria di colonna visualizzata nella vista elenco, e vedere informazioni aggiuntive passando il puntatore del mouse sopra il lavoro, ad esempio nome completo del file, stato del lavoro, nome utente, data e ora.



*Visualizzazione in anteprima*

Tra le altre funzioni disponibili ci sono la selezione di più lavori nonché la selezione e il trascinarsi dei file in altre code o altri server Fiery.

La visualizzazione in anteprima è uguale alla vista Anteprima lavoro della prima pagina del lavoro.

Ciò significa che:

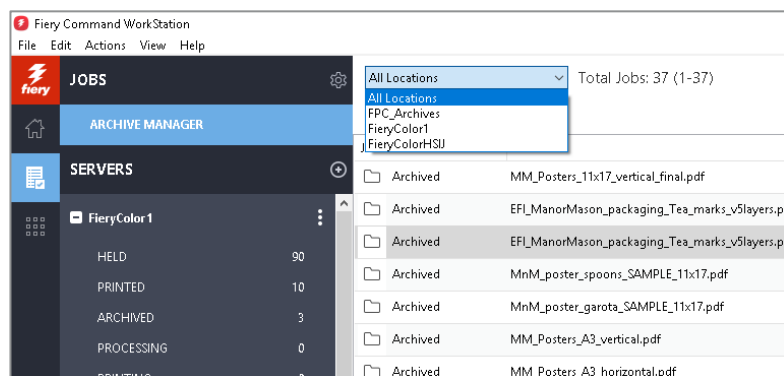
- Tutti i lavori elaborati hanno un'anteprima
- I lavori inviati in spool hanno un'anteprima sui server Fiery esterni che eseguono Fiery FS300 Pro e versioni successive
  - o È possibile vedere l'anteprima dei lavori inviati in spool nel formato PS, PDF, TIFF, o EPS
  - o Gli altri formati non supportati dai lavori inviati in spool hanno una visualizzazione in anteprima generica
  - o Le modifiche apportate in Proprietà del lavoro non sono applicate alla visualizzazione in anteprima Alcuni esempi:
    - Per i lavori sottoposti a imposizione non è visualizzato un layout del foglio a meno che non vengano elaborati
    - Le modifiche relative alla gestione del colore sono visualizzate solo per i lavori elaborati

L'anteprima ridotta è disponibile anche per i server Fiery che gestiscono stampanti inkjet ad alta velocità e per grandi formati e formati superwide.

## Gestione archiviazione

Fiery Command WorkStation include una nuova soluzione di archiviazione semplice e sicura per tutti i lavori Fiery.

Per iniziare a usare Gestione archiviazione, attraverso un semplice processo, gli utenti devono prima eseguire la migrazione di tutti i lavori attualmente archiviati su un server Fiery, per tutti i server Fiery collegati, a una posizione indipendente dal server Fiery. Gli utenti con diritti di amministratore possono configurare cartelle di archiviazione sulla rete, sul cloud o sul loro computer.




*Elenco dei lavori di Gestione archiviazione*

Gestione archiviazione è una soluzione di archiviazione dei lavori estremamente flessibile:

- Gli archivi dei lavori possono essere sottoposti a backup IT come qualsiasi altra risorsa digitale
- Gli archivi dei lavori possono essere facilmente condivisi tra i server Fiery collegati
- Gli utenti possono trovare rapidamente i lavori archiviati mediante la funzione di ricerca di base, anche quando il server Fiery è scollegato, oppure lo si sta aggiornando o ricaricando
- Gli utenti possono elencare tutti i lavori archiviati in una singola vista in cui è possibile cercare i lavori e visualizzarne l'anteprima





Se gli utenti hanno lavori archiviati sul server Fiery, il processo di migrazione sposta tali file nella posizione scelta attraverso Gestione archiviazione. Ciò consente di risolvere problemi comuni quali:

- La perdita di lavori archiviati durante il caricamento o l'aggiornamento del software Fiery
- L'impossibilità di archiviare ulteriori lavori una volta raggiunta la quota 10.000 per server Fiery in tutte le code
- Il rischio di bloccare il server Fiery a causa di mancanza di memoria sul disco fisso

Gestione archivio è disponibile solo per le stampanti a foglio singolo e inkjet ad alta velocità

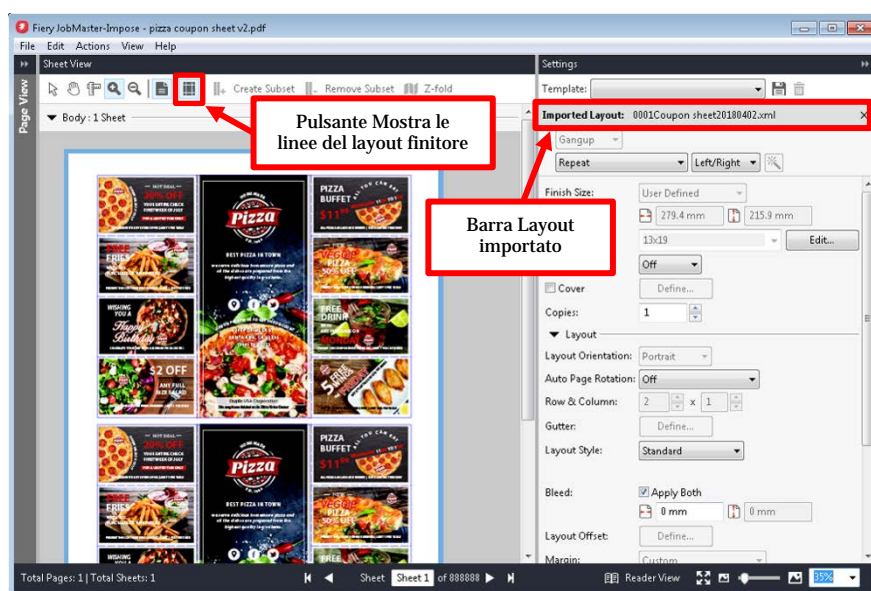
Per ulteriori informazioni su Gestione archiviazione, consulta la [Guida in linea](#).

## Fiery Impose – Importazione layout finitore Duplo

Fiery Impose migliora notevolmente l'integrazione con le unità di finitura Duplo per automatizzare la finitura offline per i layout personalizzati. Con questa funzione gli utenti possono importare il file di layout dell'unità di finitura Duplo per configurare l'imposizione in pochi secondi e automatizzare i lavori futuri senza dover configurare manualmente l'unità di finitura Duplo.

Quando un utente crea il file di layout sull'unità di finitura Duplo\*, può importare questo file in Fiery Impose. In questo modo il layout di imposizione viene configurato automaticamente così come definito dal file di layout, garantendo una corrispondenza perfetta con le impostazioni dell'unità di finitura e riducendo la possibilità di errore da parte dell'utente e i rifacimenti.

Mentre lavorano sul layout in Impose, gli utenti possono applicare impostazioni aggiuntive di Impose, quale il fronte-retro, che influiscono solo sulle impostazioni che non sono ombreggiate o non abilitate sono quelle controllate dal file di layout e sono fondamentali per garantire una finitura precisa da parte del dispositivo Duplo. Per un'ulteriore flessibilità, Fiery Impose offre agli utenti la possibilità di sbloccare le funzioni disabilitate chiudendo la barra Layout importato nel riquadro Impostazioni.



Quando si applica il file di layout Duplo a un lavoro con Fiery Impose, gli utenti possono visualizzare l'anteprima dell'allineamento del contenuto della pagina con le linee di finitura configurate sull'unità di finitura Duplo, ad esempio le linee di piegatura e perforazione. È sufficiente fare clic sul pulsante "Mostra le linee del layout finitore" sulla barra degli strumenti.

### Importazione layout finitore Duplo

Gli utenti possono creare un modello per automatizzare i lavori futuri. Il modello include tutte le impostazioni del layout e consente di visualizzare l'anteprima delle linee di finitura. Può essere utilizzato in tutti i flussi di lavoro di automazione inclusi Fiery Hot Folders, stampanti virtuali, preimpostazioni server e Fiery JobFlow.

La prima volta che la utilizzi, attiva la funzione di importazione per il layout dell'unità di finitura Duplo nella sezione Preferenze di Fiery Impose.

Per ulteriori informazioni su questa funzione, visita la pagina [www.efi.com/impose](http://www.efi.com/impose).

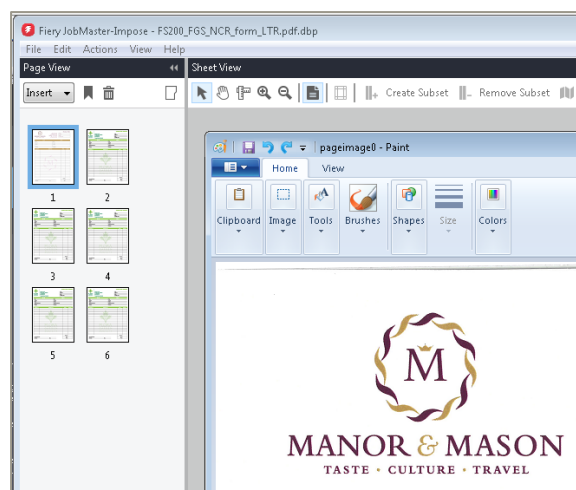
\*Tra le unità di finitura Duplo supportate c'è la Duplo DC-646.

### ***Fiery JobMaster – Ritocco delle immagini***

La funzione di ritocco delle immagini consente di ritoccare le pagine acquisite senza uscire da Fiery JobMaster. Grazie a questa funzione è possibile aprire una qualsiasi applicazione di ritocco delle immagini di terze parti installata su un computer client, ad esempio Microsoft Paint, GIMP, Adobe® Photoshop® e Preview per macOS.

Con questa funzione è possibile applicare tutte le opzioni di ritocco delle immagini comunemente utilizzate quali l'aggiunta di testo, incollare o spostare oggetti sulla pagina, e tanto altro ancora.

Quando l'utente salva il lavoro e chiude l'applicazione di ritocco, le modifiche sono immediatamente disponibili per l'anteprima in Fiery JobMaster e in questo modo il ritocco è un'operazione fluida e priva di errori.



*Ritocco delle immagini in Fiery JobMaster*

### ***Fiery Graphic Arts Package, Premium Edition – Vista divisa in Fiery ImageViewer***

ImageViewer versione 4.0\* include una nuova funzione di vista divisa che consente all'utente di vedere le modifiche alla curva di colore affiancate, in una visualizzazione "prima e dopo".



*Vista divisa in Fiery ImageViewer*

\*Fiery ImageViewer 4.0 funziona solo su sistemi con OpenGL versione 3.2 e successive e almeno 750 MB di memoria disponibile sulla scheda grafica. Se questi requisiti non sono soddisfatti, viene avviato Fiery ImageViewer 3.0. Fiery ImageViewer 3.0 viene avviato se si tenta di accedere da remoto al computer client che esegue Fiery ImageViewer 4.0. Gli utenti possono verificare la versione di OpenGL installata usando software di terze parti quale il visualizzatore di estensione OpenGL. Fiery ImageViewer 4.0 non supporta la stampa in bianco e nero su un server Fiery. Se Command WorkStation è collegato a una stampante in bianco e nero Fiery Driven, viene avviato Fiery ImageViewer 3.0.

Per ruotare la vista divisa:

1. Attiva la vista divisa
2. Tieni premuti i tasti Cmd e Opzione (macOS) oppure Ctrl e Alt (Windows), quindi scorri utilizzando la rotellina del mouse oppure due dita sul MacBook
3. La linea di divisione dell'immagine ruota attorno alla pagina, consentendo la vista affiancata di altre aree sulla pagina



*Rotazione della linea della vista divisa*

## **Fiery JobFlow 2.4**

Le nuove caratteristiche di Fiery JobFlow 2.4 comprendono:

- Supporto per flussi di lavoro non PDF, in cui JobFlow elabora e inoltra i lavori nel loro formato nativo, ad esempio la gestione di dati XML, la ricerca e la sostituzione in lavori Postscript o la conversione di file PDF in un formato nativo utilizzando i moduli Fiery JobFlow Connect.
- Integrazione con Enfocus Pitstop 2018 per offrire le più recenti funzionalità, inclusa la possibilità di generare codici a barre.

Inoltre, gli utenti di Fiery XF possono sfruttare la funzionalità di automazione del flusso di lavoro di JobFlow in un centro stampa unificato. Tra i vantaggi per gli utenti di Fiery XF ci sono:

- Possibilità di creare flussi di lavoro personalizzabili ed elenchi di azioni per migliorare l'efficienza di produzione
- Snellimento dei processi di approvazione per accelerare la produzione dei lavori
- Ottimizzazione automatica delle immagini

## Ulteriori risorse

Questo elenco include risorse di vendita, formative e tecniche che puoi consultare per migliorare le tue conoscenze su Fiery Command WorkStation e i prodotti e le applicazioni a esso correlati.

Pagina Web principale di Fiery Command WorkStation	<a href="http://efi.com/cws">efi.com/cws</a>
Download di Fiery Command WorkStation	<a href="http://fiery.efi.com/cws">fiery.efi.com/cws</a>
Richiesta per la prova gratuita di 30 giorni di Fiery Impose	<a href="http://efi.com/impose">efi.com/impose</a>
Richiesta per la prova gratuita di 30 giorni di Fiery JobMaster	<a href="http://efi.com/jobmaster">efi.com/jobmaster</a>
Richiesta per la prova gratuita di 30 giorni di Fiery Graphic Arts Package, Premium Edition	<a href="http://efi.com/gappe">efi.com/gappe</a>
Richiesta per la prova gratuita di 30 giorni di Fiery JobFlow	<a href="http://efi.com/jobflow">efi.com/jobflow</a>
Confronto tra le soluzioni Fiery per la preparazione dei documenti	<a href="http://fiery.efi.com/makeready-comparison">fiery.efi.com/makeready-comparison</a>
Risorse formative su Learning@EFI	<a href="http://learning.efi.com">learning.efi.com</a>
Forum Fiery	<a href="http://fieryforums.efi.com">fieryforums.efi.com</a>
Guida in linea di Fiery Command WorkStation	<a href="http://help.efi.com/cwspackage/index.html">http://help.efi.com/cwspackage/index.html</a>