

# 操作指南： 优化文档的色彩质量



# 操作指南：优化文档的色彩质量

## 功能概述

此操作指南将为您介绍主要的 Fiery® 色彩管理功能，这些功能可帮助您：

- 实现最佳专色匹配
- 每次均正确打印透明度和叠印
- 在一个文档中管理多个色彩空间
- 独立执行嵌入的 CMYK、RGB 和灰度图像特性档
- 提高低分辨率图像的质量
- 避免套准方面的瑕疵
- 确保黑色元素仅使用黑色墨粉

## 目标

- 应用打印设定，以实现可靠的最佳质量输出

## 其他资源

有关 Fiery 颜色设定的其他信息，请访问 Fiery 色彩和成像网页：[fiery.efi.com/color](http://fiery.efi.com/color)，您可以在其中找到：

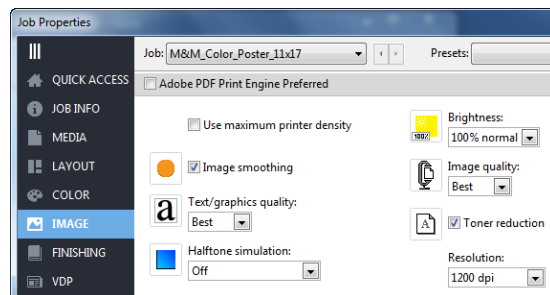
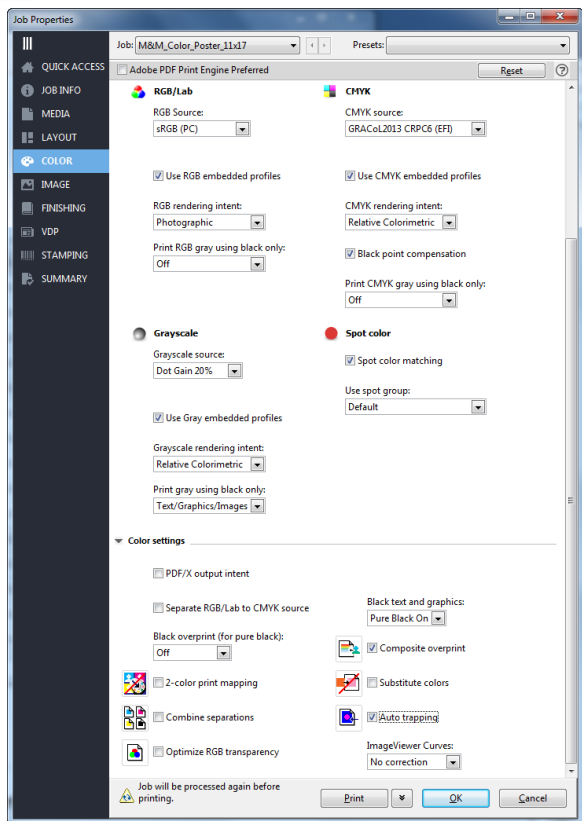
- Fiery 颜色设定最佳实践文档
- Fiery 颜色设定最佳实践视频

若要访问与色彩管理相关的网络研讨会录像，请访问“World of Fiery”系列：[efi.com/wofwebinars](http://efi.com/wofwebinars)。选择 Fiery 色彩和成像产品以往的录像，观看“Fiery Command WorkStation® 6 — Configuring color settings and best practices”网络研讨会。

有关其他软件下载、培训资源和更多信息，请转至 [Fiery 联机资源](#)。

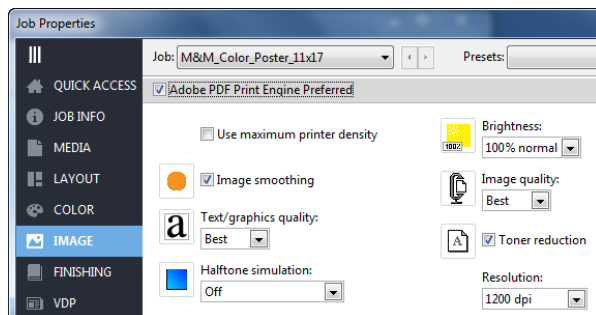
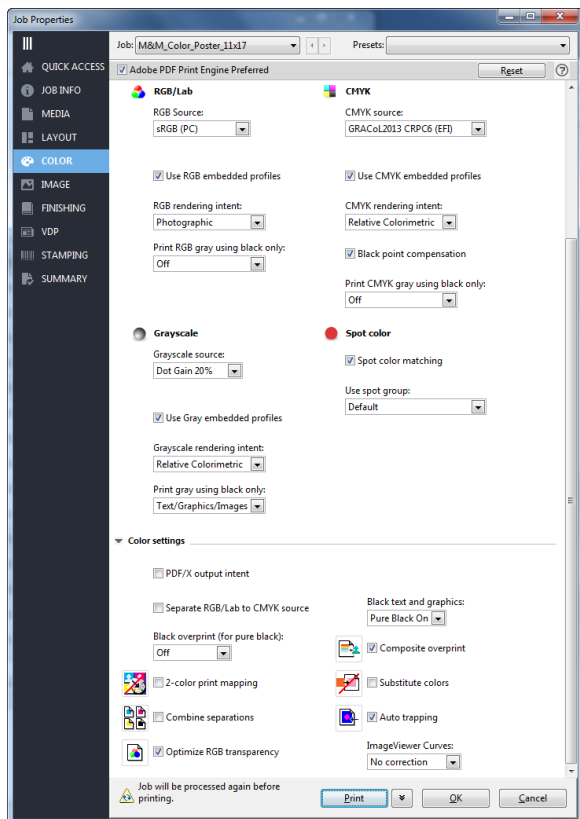
## 开始之前

- 打开 Fiery Command WorkStation 6 或更高版本，并连接到至少一台运行 Fiery FS300/FS300 Pro 的 Fiery 服务器。
- 将示例文件 **efi\_fiery\_MnM\_color\_poster\_SAMPLE\_11x17** 或 **efi\_fiery\_MnM\_color\_poster\_SAMPLE\_A3** 放入 Fiery 服务器“保留”队列中。将文件拖放到 Command WorkStation “保留”列表中，或使用 Command WorkStation “导入”菜单项。
- 确保打印机和 Fiery 服务器已在打印任何输出前校准。



## 使用 Adobe® PostScript 打印路径应用打印设定

1. 在“保留”列表中找到 **efi\_fiery\_MnM\_color\_poster\_SAMPLE\_11x17** 或 **efi\_fiery\_MnM\_color\_poster\_SAMPLE\_A3** 文件，然后右键单击以选择**属性**。
2. 单击**颜色**选项卡并设置以下选项：
  - a. 选中使用 **RGB 嵌入**的特性档复选框。
  - b. 选中使用 **CMYK 嵌入**的特性档复选框。
  - c. 选中使用**灰色嵌入**的特性档复选框。
  - d. 选中**专色匹配**复选框。
  - e. 在“黑色文本及图形”中，选择**启用纯黑**。
  - f. 选中**合成色叠印**复选框。
  - g. 选中**自动陷印**复选框。
3. 单击**图像**选项卡并设置以下选项：
  - a. 选中**图像平滑处理**复选框。
  - b. 在“文本/图形质量”中，选择**最佳**。
4. 单击**承印材料**选项卡并选择 **11x17** 或 **A3** 纸张大小。
5. 单击**打印**，将作业提交至输出设备。



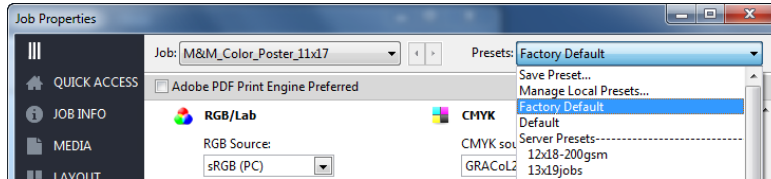
## 使用 Adobe PDF Print Engine (APPE) 打印路径应用打印设定

APPE 打印路径仅在外部的 Fiery 服务器上受支持。

1. 在“保留”列表中找到 **efi\_fiery\_MnM\_color\_poster\_SAMPLE\_11x17** 或 **efi\_fiery\_MnM\_color\_poster\_SAMPLE\_A3** 文件，然后右键单击以选择属性。
2. 单击**首选 Adobe PDF Print Engine** 复选框。
3. 单击**颜色**选项卡并设置以下选项：
  - a. 选中**使用 RGB 嵌入的特性档**复选框。
  - b. 选中**使用 CMYK 嵌入的特性档**复选框。
  - c. 选中**使用灰色嵌入的特性档**复选框。
  - d. 选中**专色匹配**复选框。
  - e. 选中**优化 RGB 透明度**复选框。
  - f. 在“黑色文本及图形”中，选择**启用纯黑**。
  - g. 选中**合成色叠印**复选框。
  - h. 选中**自动陷印**复选框。
4. 单击**图像**选项卡并设置以下选项：
  - a. 选中**图像平滑处理**复选框。
  - b. 在“文本/图形质量”中，选择**最佳**。

5. 单击**承印材料**选项卡并选择 **11x17 或 A3** 纸张大小。
6. 单击**打印**，将作业提交至输出设备。

## 比较优化后的效果和色彩再现过程中可能出现的打印错误



1. 在“保留”列表中找到 **efi\_fiery\_MnM\_color\_poster\_SAMPLE\_11x17** 或 **efi\_fiery\_MnM\_color\_poster\_SAMPLE\_A3** 文件，然后右键单击以选择**属性**。
2. 打开**预设**下拉菜单并选择**出厂默认值**。
3. 单击**承印材料**选项卡并选择 **11x17 或 A3** 纸张大小。

对于 Fiery 外部服务器：

4. 单击**首选 Adobe PDF Print Engine** 复选框。
5. 取消选中**合成色叠印**复选框。
6. 取消选中**专色匹配**复选框。
7. 单击**打印**，将作业提交至输出设备。
8. 将打印效果与使用以上 PostScript 和 APPE 打印路径的效果进行对比。

对于 Fiery 嵌入式或繁忙型服务器：

3. 取消选中**专色匹配**复选框。
4. 单击**打印**，将作业提交至输出设备。
5. 将打印效果与使用以上 PostScript 打印路径的效果进行对比。

## 注：

此打印示例文件的第二页包含用于标识在第一页设计元素再现过程中可能出现的错误的信息。您可以用其参考打印设定，以帮助优化每个元素的颜色和成像再现。

### Manor & Mason Color Poster Description

Possible errors in the reproduction of design elements

This print sample demonstrates key Fiery® color management capabilities:

- Achieves the best match for spot colors
- Correctly prints transparencies and overprints every time
- Manages multiple color spaces in a single document
- Independently honors embedded profiles for CMYK, RGB, and grayscale images
- Improves low-resolution images
- Helps avoid registration imperfections
- Ensures black elements use black toner only

The image on the right indicates many of the settings users can check to reliably achieve the best quality output.

For additional information on Fiery color settings, visit the Fiery Color and Imaging web page at [fiery.efi.com/color](http://fiery.efi.com/color), where you can find:

- Fiery Color Best Practice Settings document
- Fiery Color Best Practice Settings video

To access webinar recordings about color management, visit the World of Fiery series at [efi.com/wofwebinars](http://efi.com/wofwebinars). Select past recordings for Fiery Color and Imaging products to view the "Fiery Command WorkStation® 6 – Configuring color settings and best practices" webinar.

To properly configure print settings using the Fiery driver and Job Properties, select the following options:

To render RGB transparencies with Adobe PDF Print Engine (APPE) processing path:

- ☒ Optimized RGB transparency
- ☒ Use RGB embedded profiles

To achieve the best match for brand colors:

- ☒ Spot color matching

For CMYK or spot color overprints:

- ☒ Composite overprint

To avoid registration imperfections:

- ☒ Auto trapping

To improve the quality of low resolution images:

- ☒ Image smoothing

To respect a source RGB profile:

- ☒ Use RGB embedded profiles

For CMYK or spot color overprints:

- ☒ Composite overprint

To respect a source CMYK profile:

- ☒ Use CMYK embedded profiles

For drop shadows on top of spot colors:

- ☒ Composite overprint

To reproduce 100% black elements:

- ☒ Black text and graphics: Pure Black On

To achieve the best match for brand colors:

- ☒ Spot color matching

To respect a source Grayscale profile:

- ☒ Use Gray embedded profiles

## EFI fuels success.

We develop breakthrough technologies for the manufacturing of signage, packaging, textiles, ceramic tiles, and personalized documents, with a wide range of printers, inks, digital front ends, and a comprehensive business and production workflow suite that transforms and streamlines the entire production process, increasing your competitiveness and boosting productivity. Visit [www.efi.com](http://www.efi.com) or call 650-357-3500 for more information.



Nothing herein should be construed as a warranty in addition to the express warranty statement provided with EFI products and services.

The APPS logo, AutoCal, Auto-Count, Balance, BESTColor, BioVu, BioWare, ColorPASS, Colorproof, ColorWise, Command WorkStation, CopyNet, Cretachrom, Cretaprint, the Cretaprint logo, Cretaprinter, Cretaroller, Digital StoreFront, DirectSmile, DocBuilder, DocBuilder Pro, DockNet, DocStream, DSFdesign Studio, Dynamic Wedge, EDOX, EFI, the EFI logo, Electronics For Imaging, Entrac, EPCount, EPPPhoto, EPRegister, EPStatus, Estimate, ExpressPay, FabriVU, Fast-4, Fiery, the Fiery logo, Fiery Driven, the Fiery Driven logo, Fiery JobFlow, Fiery JobMaster, Fiery Link, Fiery Navigator, Fiery Prints, the Fiery Prints logo, Fiery Spark, FreeForm, Hagen, Inktenzity, Inkware, LapNet, Logic, Metrix, MicroPress, MiniNet, Monarch, OneFlow, Pace, Pecas, Pecas Vision, PhotoXposure, PressVu, Printcafe, PrinterSite, PrintFlow, PrintMe, the PrintMe logo, PrintSmith, PrintSmith Site, PrintStream, Print to Win, Prograph, PSI, PSI Flexo, Radius, Remoteproof, RIPChips, RIP-While-Print, Screenproof, SendMe, Sincolor, Splash, Spot-On, TrackNet, UltraPress, UltraTex, UltraVu, UV Series 50, VisualCal, VUTEK, the VUTEK logo, and WebTools are trademarks of Electronics For Imaging, Inc. and/or its wholly owned subsidiaries in the U.S. and/or certain other countries.

All other terms and product names may be trademarks or registered trademarks of their respective owners, and are hereby acknowledged.