

# 操作說明： 最佳化文件的色彩品質



# 操作說明：最佳化文件的色彩品質

## 功能概覽

此操作指南將逐步引導您瞭解 Fiery® 的色彩管理功能如何協助您完成以下事項：

- 達成特別色的最佳匹配
- 每次都正確列印透明度與套印
- 在單一文件中管理多重色彩空間
- 獨立遵循 CMYK、RGB 和灰階影像的內嵌設定檔
- 改善低解析度影像的品質
- 避免套印不良
- 確保黑色元素僅使用黑色碳粉

## 目標

- 套用列印設定以穩定達成最佳品質輸出

## 其他資源

如需 Fiery 色彩設定的其他資訊，請造訪 Fiery Color and Imaging 網頁，網址為 [fiery.efi.com/color](http://fiery.efi.com/color)，您可以在其中取得以下資訊：

- Fiery Color 最佳作法設定文件
- Fiery Color 最佳作法設定影片

若要取得色彩管理的網路研討會錄製影片，請造訪 World of Fiery 系列，網址為 [efi.com/wofwebinars](http://efi.com/wofwebinars)。

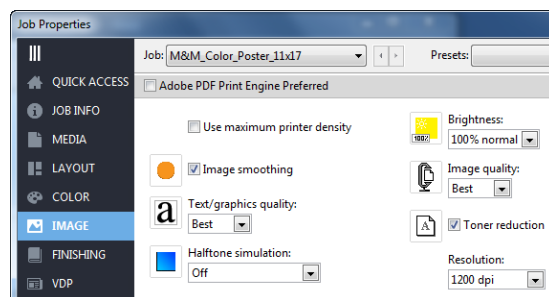
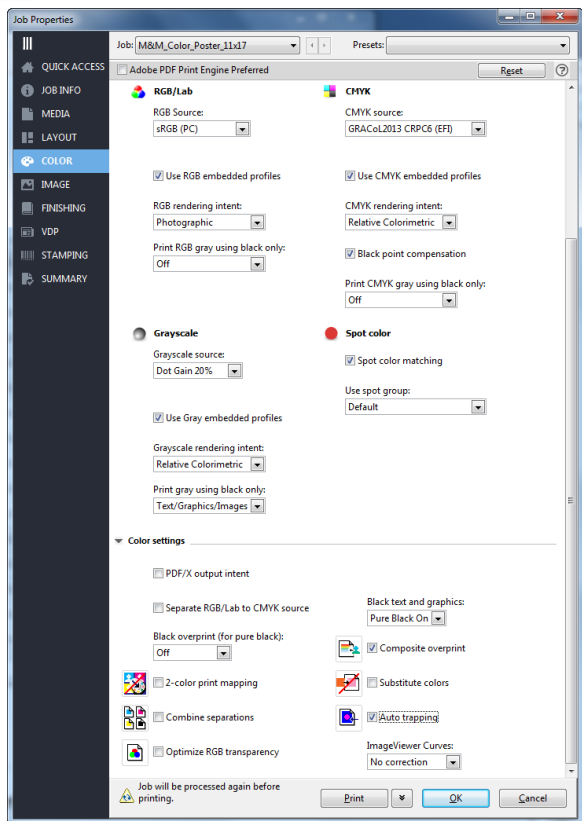
選取 Fiery Color 與成像產品的過往影片以檢視

「Fiery Command WorkStation® 6 - 設定色彩設定和最佳作法」網路研討會。

如需其他軟體下載、訓練等更多資源，請前往 [Fiery 線上資源](#)。

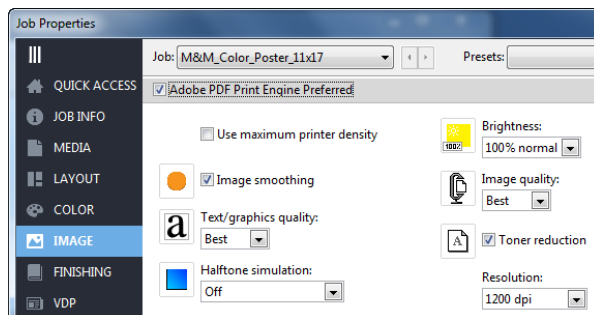
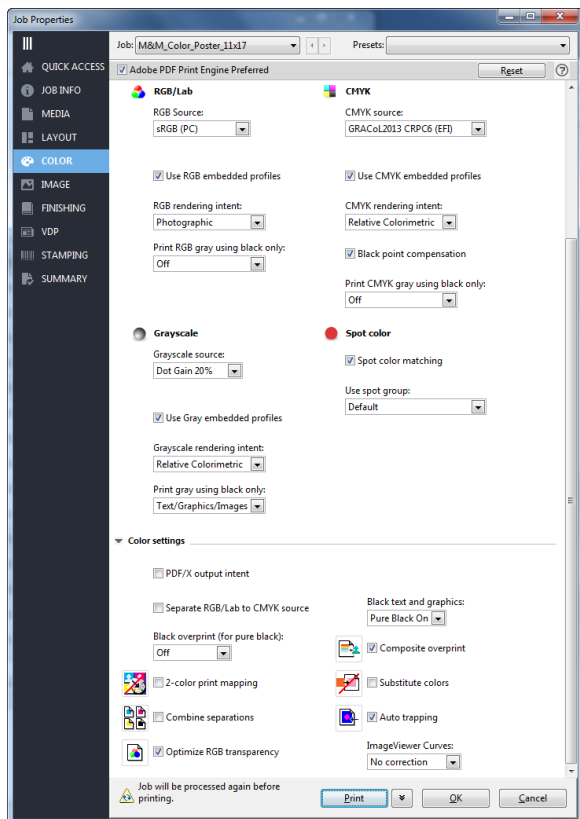
## 在您開始之前

- 開啟 Fiery Command WorkStation 6 或更新版本，並連線到至少一部執行 Fiery FS300/FS300 Pro 的 Fiery 伺服器。
- 將樣本檔案 **efi\_fiery\_MnM\_color\_poster\_SAMPLE\_11x17** 或 **efi\_fiery\_MnM\_color\_poster\_SAMPLE\_A3** 置於 Fiery 伺服器的「已保留」佇列中。將檔案拖曳至 Command WorkStation 的「已保留」清單。或者，您可以使用 Command WorkStation 中的匯入功能表。
- 確認印表機和 Fiery 伺服器已經過校正後再列印任何輸出。



## 使用 Adobe® PostScript 列印路徑套用列印設定

1. 在「已保留」清單中找出 **efi\_fiery\_MnM\_color\_poster\_SAMPLE\_11x17** 或 **efi\_fiery\_MnM\_color\_poster\_SAMPLE\_A3** 檔案，接著按滑鼠右鍵以選取屬性。
2. 按一下**色彩索引**標籤並設定下列選項：
  - a. 選取使用 **RGB** 內嵌設定檔核取方塊。
  - b. 選取使用 **CMYK** 內嵌設定檔核取方塊。
  - c. 選取使用灰階內嵌設定檔核取方塊。
  - d. 選取特別色匹配核取方塊。
  - e. 在黑色文字和圖形中，選取**純黑：開**。
  - f. 選取**合成色套印**核取方塊。
  - g. 選取**自動補漏白**核取方塊。
3. 按一下**影像索引**標籤並設定下列選項：
  - a. 選取**影像平滑**核取方塊。
  - b. 在「文字/圖形品質」中，選取**最佳**。
4. 按一下**底材索引**標籤並選取 **11x17** 或 **A3** 紙張大小。
5. 按一下**列印**，將工作提交至輸出裝置。



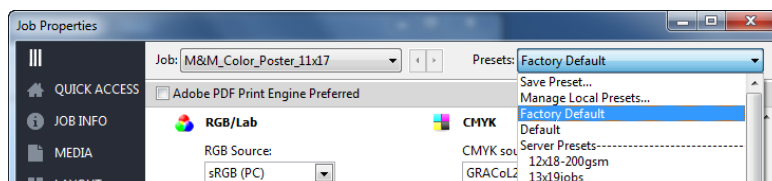
## 使用 Adobe PDF Print Engine (APPE) 列印路徑套用列印設定

外部 Fiery 伺服器僅支援 APPE 列印路徑。

1. 在「已保留」清單中找到 **efi\_fiery\_MnM\_color\_poster\_SAMPLE\_11x17** 或 **efi\_fiery\_MnM\_color\_poster\_SAMPLE\_A3** 檔案。然後按滑鼠右鍵選取屬性。
2. 按一下慣用 **Adobe PDF Print Engine** 核取方塊。
3. 按一下**色彩索引**標籤並設定下列選項：
  - a. 選取使用 **RGB** 內嵌設定檔核取方塊。
  - b. 選取使用 **CMYK** 內嵌設定檔核取方塊。
  - c. 選取使用灰階內嵌設定檔核取方塊。
  - d. 選取特別色匹配核取方塊。
  - e. 選取最佳化 **RGB** 透明度核取方塊。
  - f. 在黑色文字和圖形中，選取**純黑：開**。
  - g. 選取**合成色套印**核取方塊。
  - h. 選取**自動補漏白**核取方塊。
4. 按一下**影像素引**標籤並設定下列選項：
  - a. 選取**影像平滑**核取方塊。
  - b. 在「文字/圖形品質」中，選取**最佳**。

5. 按一下**底材**索引標籤並選取 **11x17 或 A3** 紙張大小。
6. 按一下**列印**，將工作提交至輸出裝置。

## 藉由色彩重現中可能發生的列印錯誤比較最佳化結果



1. 在「已保留」清單中找到 **efi\_fiery\_MnM\_color\_poster\_SAMPLE\_11x17** 或 **efi\_fiery\_MnM\_color\_poster\_SAMPLE\_A3** 檔案。然後按滑鼠右鍵選取屬性。
2. 開啟**預設值**下拉式功能表，然後選取**原廠預設**。
3. 按一下**底材**索引標籤並選取 **11x17 或 A3** 紙張大小。

若為 Fiery 外部伺服器：

4. 按一下慣用 **Adobe PDF Print Engine** 核取方塊。
5. 取消核取**合成色套印**核取方塊。
6. 取消核取**特別色匹配**核取方塊。
7. 按一下**列印**，將工作提交至輸出裝置。
8. 將使用以上 PostScript 和 APPE 列印路徑的結果與列印結果做比較。

若為 Fiery 內嵌或繁忙型伺服器：

3. 取消核取**特別色匹配**核取方塊。
4. 按一下**列印**，將工作提交至輸出裝置。
5. 將使用以上 PostScript 列印路徑的結果來與列印結果做比較。

附註：

本列印範例檔案的第二頁包含用以識別第一頁設計元素重現可能發生錯誤的資訊。您可使用該資訊參照列印設定，以協助最佳化色彩以及重現各元素的成像。

### Manor & Mason Color Poster Description

Possible errors in the reproduction of design elements

This print sample demonstrates key Fiery® color management capabilities:

- Achieves the best match for spot colors
- Correctly prints transparencies and overprints every time
- Manages multiple color spaces in a single document
- Independently honors embedded profiles for CMYK, RGB, and grayscale images
- Improves low-resolution images
- Helps avoid registration imperfections
- Ensures black elements use black toner only

The image on the right indicates many of the settings users can check to reliably achieve the best quality output.

For additional information on Fiery color settings, visit the Fiery Color and Imaging web page at [fiery.efi.com/color](http://fiery.efi.com/color), where you can find:

- Fiery Color Best Practice Settings document
- Fiery Color Best Practice Settings video

To access webinar recordings about color management, visit the World of Fiery series at [efi.com/wofwebinars](http://efi.com/wofwebinars). Select past recordings for Fiery Color and Imaging products to view the "Fiery Command WorkStation® 6 – Configuring color settings and best practices" webinar.

To properly configure print settings using the Fiery driver and Job Properties, select the following options:

To render RGB transparencies with Adobe PDF Print Engine (APPE) processing path:

- ☒ Optimized RGB transparency
- ☒ Use RGB embedded profiles

To achieve the best match for brand colors:

- ☒ Spot color matching

For CMYK or spot color overprints:

- ☒ Composite overprint

To avoid registration imperfections:

- ☒ Auto trapping

To improve the quality of low resolution images:

- ☒ Image smoothing

To respect a source RGB profile:

- ☒ Use RGB embedded profiles

For CMYK or spot color overprints:

- ☒ Composite overprint

To respect a source CMYK profile:

- ☒ Use CMYK embedded profiles

For drop shadows on top of spot colors:

- ☒ Composite overprint

To reproduce 100% black elements:

- ☒ Black text and graphics: Pure Black On

To achieve the best match for brand colors:

- ☒ Spot color matching

To respect a source Grayscale profile:

- ☒ Use Gray embedded profiles

The efi logo, Electronics for Imaging, Fiery, and the Fiery logo are registered trademarks, and efi is a trademark of Electronics for Imaging, Inc. in the U.S. and/or certain other countries. The example companies, organizations, products, people and events mentioned herein are fictitious. No association with any real company, organization, product, person, or event is intended or should be inferred. © 2013 Electronics for Imaging.



## EFI fuels success.

We develop breakthrough technologies for the manufacturing of signage, packaging, textiles, ceramic tiles, and personalized documents, with a wide range of printers, inks, digital front ends, and a comprehensive business and production workflow suite that transforms and streamlines the entire production process, increasing your competitiveness and boosting productivity. Visit [www.efi.com](http://www.efi.com) or call 650-357-3500 for more information.



Nothing herein should be construed as a warranty in addition to the express warranty statement provided with EFI products and services.

The APPS logo, AutoCal, Auto-Count, Balance, BESTColor, BioVu, BioWare, ColorPASS, Colorproof, ColorWise, Command WorkStation, CopyNet, Cretachrom, Cretaprint, the Cretaprint logo, Cretaprinter, Cretaroller, Digital StoreFront, DirectSmile, DocBuilder, DocBuilder Pro, DockNet, DocStream, DSFdesign Studio, Dynamic Wedge, EDOX, EFI, the EFI logo, Electronics For Imaging, Entrac, EPCount, EPPhoto, EPRegister, EPStatus, Estimate, ExpressPay, FabriVU, Fast-4, Fiery, the Fiery logo, Fiery Driven, the Fiery Driven logo, Fiery JobFlow, Fiery JobMaster, Fiery Link, Fiery Navigator, Fiery Prints, the Fiery Prints logo, Fiery Spark, FreeForm, Hagen, Inkintensity, Inkware, LapNet, Logic, Metrix, MicroPress, MiniNet, Monarch, OneFlow, Pace, Pecas, Pecas Vision, PhotoXposure, PressVu, Printcafe, PrinterSite, PrintFlow, PrintMe, the PrintMe logo, PrintSmith, PrintSmith Site, PrintStream, Print to Win, Prograph, PSI, PSI Flexo, Radius, Remoteproof, RIPChips, RIP-While-Print, Screenproof, SendMe, Sincolor, Splash, Spot-On, TrackNet, UltraPress, UltraTex, UltraVu, UV Series 50, VisualCal, VUTEK, the VUTEK logo, and WebTools are trademarks of Electronics For Imaging, Inc. and/or its wholly owned subsidiaries in the U.S. and/or certain other countries.

All other terms and product names may be trademarks or registered trademarks of their respective owners, and are hereby acknowledged.

© 2018 ELECTRONICS FOR IMAGING, INC. ALL RIGHTS RESERVED. | [WWW.EFI.COM](http://WWW.EFI.COM)