

Fiery JobFlow 2.5 *efi*[®]



Neuerungen und Verbesserungen in dieser Version

Neue Funktionen im Überblick

Funktion	Verfügbarkeit
Exakte Übereinstimmung erfassen	Fiery JobFlow Base
Fiery XF Step & Repeat und Sammelformen	Fiery JobFlow Base
64-Bit-OS-Support	Fiery JobFlow Base
Master Variables	Fiery JobFlow
EFI Digital StoreFront Support	Fiery JobFlow

Versionskompatibilität

- Fiery JobFlow 2.5 ist abwärtskompatibel mit den Versionen 5.8 - 6.2 von Fiery Command WorkStation
- Wenn Sie auf Command WorkStation 6.3 aktualisieren, **müssen** Sie auch auf JobFlow 2.5 aktualisieren



Exakte Übereinstimmung erfassen

- Ermöglicht die Freigabe von Aufträgen, wenn eine genaue Anzahl an Seiten erreicht ist
 - Stapelt Aufträge, um die gewünschte Seitenzahl zu erreichen
- Beispiel: Der Druck der Visitenkarten eines Unternehmens erfolgt immer im 24-fach-Nutzen auf 250 Blatt. JobFlow gibt den Auftrag frei, wenn genügend Visitenkarten empfangen wurden, um 250 Blatt zu füllen

Add Module (Please select a module below and click 'Add' button)

Collect Flery Preflight Image Enhance Impose Approve Correct Connect Preflight

Collect Settings:

Job Count

Number of jobs to release.

Page Count Exact Match

250

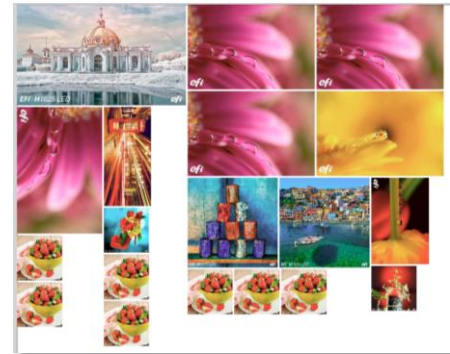
Release jobs: Merged By submission time

Add Cancel

[Ein Demo-Video ansehen](#)
(nur auf Englisch
verfügbar)

Fiery XF Step & Repeat und Sammelformen

- Unterstützt Step & Repeat- und Sammelformen-Arbeitsabläufe in Fiery XF
 - Spezifische Arbeitsabläufe und Aktionslisten erstellen, um die Produktionseffizienz zu erhöhen




64-Bit-OS-Support



- JobFlow 2.5 unterstützt 64-Bit-Betriebssysteme
 - 32-Bit-Betriebssysteme von Windows werden in dieser Version nicht mehr unterstützt
- Jetzt auch für Windows Server 2016

Master Variables

- Master Variables sind Connect-Skripte, die die Einstellungen eines JobFlow Moduls außer Kraft setzen
 - Funktioniert mit Connect-, Correct-, Preflight- und Ausgabe-Modulen
- Ermöglicht Anpassung von Arbeitsabläufen für bestimmte Aufträge im laufenden Betrieb
- Erfordert Connect-Scripting – weitere Informationen finden Sie im [JobFlow Connect Cookbook](#) (nur auf Englisch verfügbar)



The screenshot displays a vertical stack of three modules in a light green interface. The top module is 'Convert PDF' with a circular arrow icon. The middle module is 'Connect MV - Override Page Range, Insert and Chapter' with a blue arrow icon and lists settings for Mixed Media 1-5 and Chapters. The bottom module is 'Output fiery | FieryColor1 | Hold | _TestChapters' with the Fiery logo and lists settings for RangeNum0, RangeNum1, and Chapters.

[Ein Demo-Video ansehen](#)
(nur auf Englisch
verfügbar)

Master Variables – Anwendungsbeispiele

Verwenden Sie XML, JSON, CSV, PDF-Metadaten usw., um

- Fiery Auftragseigenschaften außer Kraft zu setzen
 - Dynamische Seitenbereiche, Beilagen, Kapitel
 - „Blue Stock‘ einstellen für alle Seiten mit dem Wort ‚BLUE_STOCK‘“
 - „Einleger aus Fach 4 vor einer Seite mit Barcode hinzufügen“
 - „Simplex für jede 12. Seite einstellen“
 - Menge, Farbe und IQ, Weiterverarbeitung, FreeForm Master
- Correct und Fiery Preflight anstelle von Tools von Drittanbietern verwenden
 - „Eine leere Seite hinzufügen, wenn die Seite einen 16-stelligen Code am linken Rand aufweist“
 - „Kundendaten im Beschnittbereich hinzufügen“

EFI Digital StoreFront Support*

- JobFlow ergänzt die [EFI Digital StoreFront](#) (DSF) Fähigkeiten mit der Fähigkeit, PDF-Dateien zu manipulieren oder zu reparieren
 - Beispiele:
 - Farbige Seiten in Schwarzweiß umwandeln
 - Dokumentenbeschnitt anpassen
 - Bilder verbessern
 - Ebenen einer PDF-Datei entfernen
 - Und vieles mehr!
- Erhält den JDF-Arbeitsablauf
- Meldet den Auftragsstatus an DSF zurück

