

Fiery JobFlow 2.5 *efi*[®]

今回のリリースでの新機能と改善された機能について



新機能の概要

機能	提供元
完全マッチの収集	Fiery JobFlow Base
Fiery XFのステップ&リピートおよびネスティング	Fiery JobFlow Base
64ビットOSのサポート	Fiery JobFlow Base
マスター変数	Fiery JobFlow
EFI Digital StoreFrontのサポート	Fiery JobFlow

バージョン間の互換性

- Fiery JobFlow 2.5には、Fiery CWSバージョン5.8～6.2との下位互換性あり
- CWS 6.3にアップデートする場合は、JobFlowもバージョン2.5にアップデートする必要あり



完全マッチの収集

- 指定ページ数に達したときにジョブをリリース可能
 - 目的のページ数に達するまでジョブをまとめる
- 例：ある会社の名刺は刷は常に24枚/シート、250シートで印刷されます
JobFlowは、250シートを埋めるのに十分な数の名刺を受信したらジョブをリリースします。

Add Module (Please select a module below and click 'Add' button)

Collect Flurry Preflight Image Enhance Impose Approve Correct Connect Preflight

Collect Settings:

Job Count

Number of jobs to release.

Page Count Exact Match

250

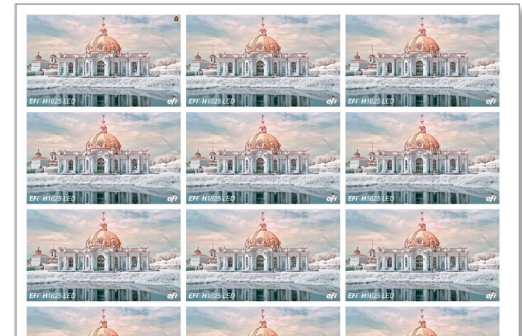
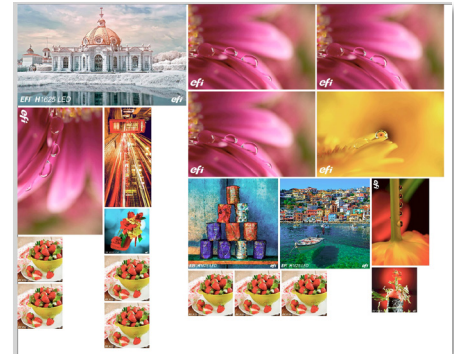
Release jobs: Merged By submission time

Add Cancel

[デモ動画を見る](#)
(英語のみ)

Fiery XFのステップ&リピートおよびネスティング

- Fiery XFのステップ&リピートおよびネスティングワークフローをサポート
 - カスタマイズ可能なワークフローやアクションリストの作成によりプロダクション効率を向上



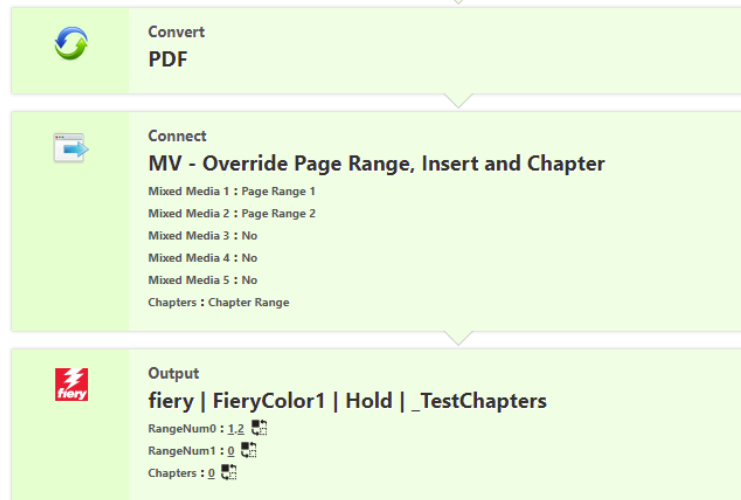
64ビットOSのサポート



- JobFlow 2.5は64ビットオペレーティングシステムをサポート
 - 本バージョンでは32ビットWindowsオペレーティングシステムはサポート対象外
- 新たにWindows Server 2016をサポート

マスター変数

- マスター変数は、JobFlowモジュールの設定を書き換えるConnectスクリプト
 - Connect、Correct、Preflight、出力の各モジュールに対応
- 特定のジョブに合わせてワークフローをその場でカスタマイズ可能
- Connectスクリプトが必要。詳細は「[Fiery JobFlow Connect Cookbook](#)（Fiery JobFlow Connectマニュアル）」（英語のみ）を参照



[デモ動画を見る](#)
(英語のみ)

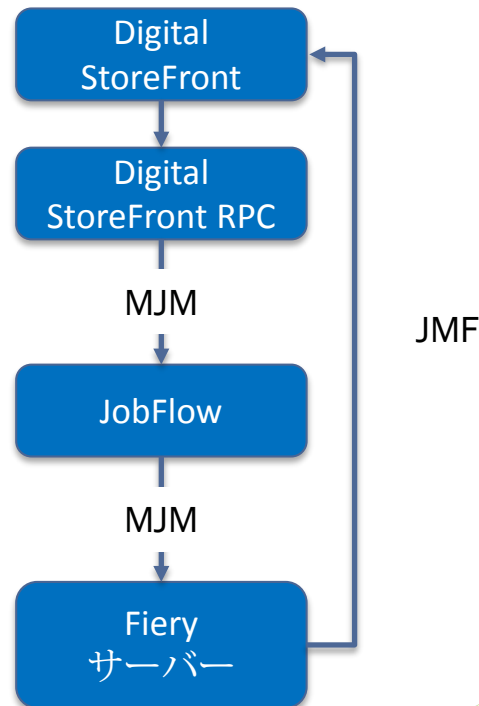
マスター変数 – 使用例

XML、JSON、CSV、PDFメタデータなどを使用して以下を実行

- Fieryジョブのプロパティを書き換え
 - 動的ページ範囲、インサート、章
 - 「BLUE_STOCKという単語を含むすべてのページに青いストックを設定」
 - 「バーコード画像の付いたページの前にトレイ4からの挿入を追加」
 - 「12ページごとに片面印刷を設定」
 - 数量、カラーおよびIQ、仕上げ、FreeFormマスター
- サードパーティ製ツールではなく、CorrectやPreflightを使用
 - 「ページの左マージンに16桁コードがあれば、ブランクページを追加」
 - 「トリムボックス領域にカスタマー情報を追加」

EFI Digital StoreFrontのサポート*

- JobFlowのPDFファイル操作または修正機能で [EFI Digital StoreFront](#) (DSF) の能力を強化
 - 例：
 - ページをカラーから白黒に変換
 - 書類のブリードを調整
 - 画質を向上
 - PDFからレイヤーを除去
 - その他多数
- JDFワークフローを保存
- ジョブ状況をDigital StoreFrontに通知



*Digital StoreFront Remote Print Centerが必要

