

Fiery JobFlow 2.5 *efi*[®]

本版本有哪些新功能和改进？



新功能概述

特征	可用性
Collect 精确匹配	Fiery JobFlow Base
Fiery XF 联晒及嵌套	Fiery JobFlow Base
支持 64 位 OS	Fiery JobFlow Base
主变量	Fiery JobFlow
EFI Digital Storefront 支持	Fiery JobFlow

版本兼容性

- Fiery JobFlow 2.5 向后兼容 Fiery Command WorkStation 版本 5.8-6.2
- 如果更新到 Command WorkStation 6.3, 则也必须更新到 JobFlow 2.5



Collect 精确匹配

- 允许在达到确切页数时发布作业
 - 批处理作业以达到所需的页数
- 示例：打印一次公司名片始终是 250 页印张，每页印张上 24 格名片。当接收到足以填满 250 页印张的名片后，JobFlow 将会发布该作业

Add Module (Please select a module below and click 'Add' button)

Collect

Fiery Preflight

Image Enhance

Impose

Approve

Correct

Connect

Preflight

Collect Settings:

Job Count

Number of jobs to release:

Page Count Exact Match

Release jobs: Merged

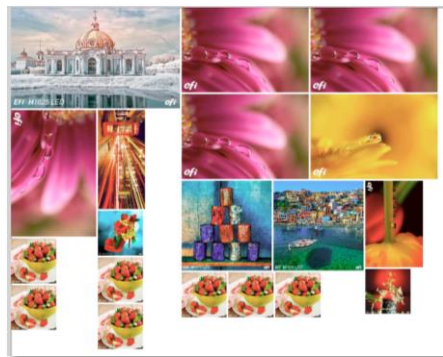
By submission time

Add Cancel

观看视频演示
(仅英文)

Fiery XF 联晒及嵌套

- 支持 Fiery XF 中的联晒及嵌套工作流程
 - 创建可自定义的工作流程和操作列表，提高生产效率



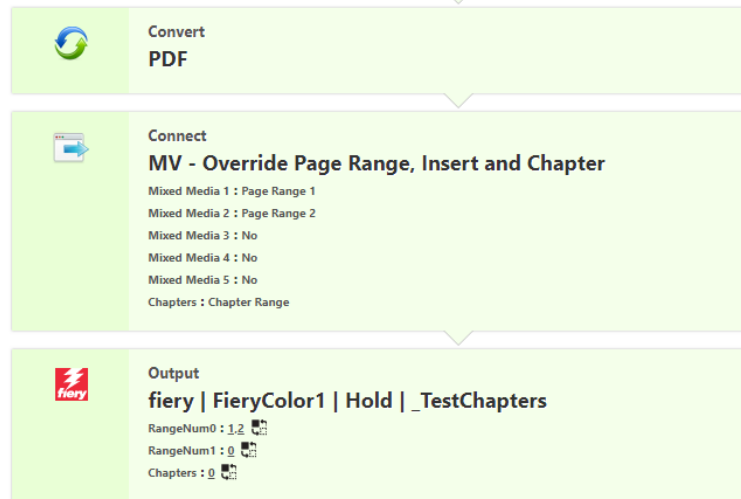
支持 64 位 OS



- JobFlow 2.5 支持 64 位操作系统
 - 此版本不再支持 32 位 Windows 操作系统
- 现在支持 Windows Server 2016

主变量

- 主变量是可覆盖 JobFlow 模块设定的 Connect 脚本
 - 适用于 Connect、Correct、Preflight 和 Output 模块
- 支持对特定作业的工作流程即时自定义
- 需要 Connect 脚本，请参阅 [JobFlow Connect Cookbook](#)（仅英文）了解更多信息



The screenshot displays a workflow configuration interface with three modules:

- Convert PDF**: A module with a circular refresh icon.
- Connect MV - Override Page Range, Insert and Chapter**: A module with a document icon. It lists settings for Mixed Media 1 through 5 and Chapters.
- Output fiery | FieryColor1 | Hold | _TestChapters**: A module with the Fiery logo. It lists settings for RangeNum0, RangeNum1, and Chapters.

[观看视频演示](#)
(仅英文)

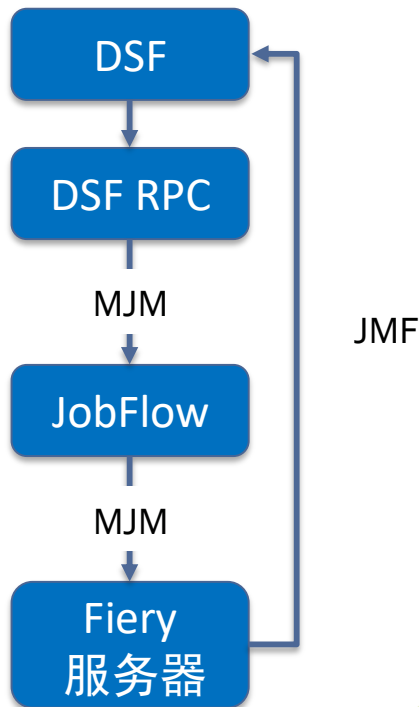
主变量 - 用例

使用 XML、JSON、CSV、PDF 元数据等

- 覆盖 Fiery 作业属性
 - 动态页面范围、插入页、章节
 - “通过使用词语 ‘BLUE_STOCK’ 将所有页面设为采用蓝色纸张打印”
 - “在带有条形码图像的页面之前从纸盘 4 添加插入页”
 - “每 12 页设为单面打印”
 - 数量、颜色和 IQ、印后处理、FreeForm 主文页
- 使用 Correct 和 Preflight 代替第三方工具
 - “如果页面左边距有 16 位数代码，请添加空白页面”
 - “在裁边框区域添加客户信息”

EFI Digital StoreFront 支持*

- JobFlow 能够处理或修复 PDF 文件，增强了 [EFI Digital StoreFront \(DSF\)](#) 的功能
 - 示例包括：
 - 将彩色页面转换为黑白页面
 - 调整文档出血
 - 增强图像
 - 从 PDF 中移除图层
 - 更多!
- 保留 JDF 工作流程
- 将作业状态报告回 DSF



*需要 DSF 远程打印中心

