

# Instructies:

Steunkleuren registreren en  
nauwkeurig reproduceren



# Instructies: Steunkleuren registreren en nauwkeurig reproduceren

## Overzicht van de functies

Met Fiery® Spot-On™ kunt u de meest nauwkeurige kleurovereenkomst verkrijgen voor logokleuren en andere steunkleuren in een geautomatiseerde, toepassingsonafhankelijke workflow. Met deze functie kunt u benoemde kleuren beheren op de Fiery-server, inclusief alle PANTONE®, HKS, Toyo en DIC-bibliotheken. Deze functie converteert benoemde kleuren voor populaire kleursystemen, rechtstreeks op de Fiery-server, voor het reproduceren van de beste kleurovereenkomst, rekening houdend met de uitvoerkleurprofielparameters. Daarnaast kunt u steunkleuren maken met aangepaste namen.

De optionele EFI ES-2000 Spectrophotometer voegt de mogelijkheid toe om kleuren nauwkeurig vast te leggen. De EFI ES-2000 biedt colorimetrische waarden en voert deze automatisch in in Spot-On.

## Doelstellingen

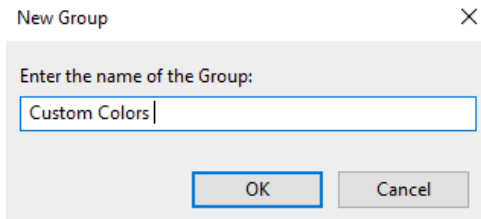
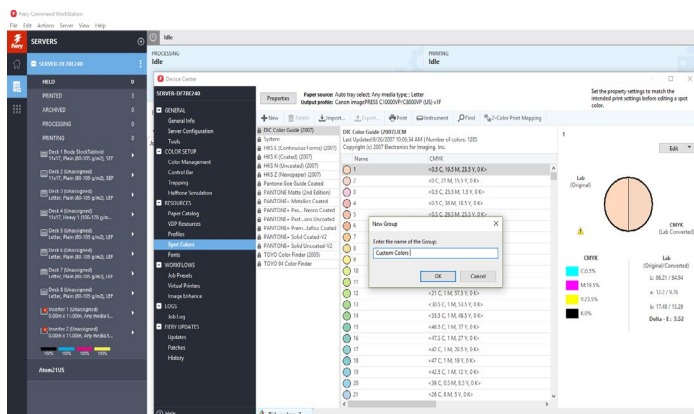
- Een nieuwe steunkleurgroep maken.
- Een nieuwe steunkleur maken met de ES-2000.
- Een briefhoofdsjabloon afdrukken met de nieuwe steunkleur.

## Aanvullende bronnen

Zie de [Fiery Online Resources](#) voor aanvullende软件下载, trainingsmateriaal en meer.

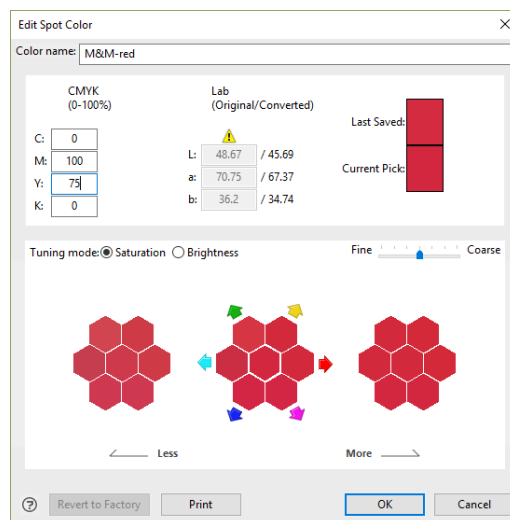
## Voordat u begint

- Open Fiery Command WorkStation® 6 of later en maak verbinding met minstens één Fiery-server met Fiery FS350/FS350 Pro.
- Sluit de EFI ES-2000 Spectrophotometer aan op de computer waarop Command WorkStation wordt uitgevoerd.
- Optioneel: zorg ervoor dat de EFI Fiery Color Profiler Suite-software is geïnstalleerd met een geactiveerde licentie op de Command WorkStation-computer.
- Zorg voor een gekleurd element zoals een visitekaartje, een textuur met een effen kleur of de verpakking.
- Plaats het voorbeeldbestand **MnM\_letterhead\_LTR\_SAMPLE.pdf** of **MnM\_letterhead\_A4\_SAMPLE.pdf** in de wachtrij GEBLOKKEERD van de Fiery-server. Sleep het bestand naar de lijst GEBLOKKEERD van Command WorkStation of gebruik de menuoptie Importeren van Command WorkStation.
- Zorg ervoor dat de printer en de Fiery-server zijn gekalibreerd voordat u afdrukt.



## Een nieuwe steunkleurgroep maken

1. Klik in het menu van Command WorkStation op **Server > Apparaatcentrum**.
2. Klik op de tab HULPBRONNEN op **Steunkleuren**.
3. Klik op **Eigenschappen** en wijs het Output Profile toe. Dit wordt gebruikt voor het maken van de aangepaste steunkleur en het specificeren van de media die is geassocieerd met het Output Profile voor het afdrucken van kleurproeven.
4. Klik in het venster Taakeigenschappen op het pictogram **Kleur**.
5. Selecteer het **Uitvoerprofiel** dat overeenkomt met de media die zijn geladen in het afdruksysteem dat u gebruikt.
6. Klik op het pictogram **Media**. Selecteer de papiercatalogus of media-afdrুকopties voor uw workflow.
7. Klik op **OK** om Taakeigenschappen te sluiten.
8. Klik op **+ Nieuw > Groep**.
9. Voer de naam van de groep in. Typ voor deze oefening **Aangepaste kleuren** en klik op **OK**. De nieuwe groep wordt vermeld aan de linkerkant van het venster Steunkleuren.
10. Selecteer de nieuwe groep **Aangepaste kleuren**. Er worden nog geen kleuren vermeld in de nieuwe groep. In het volgende gedeelte maakt u een nieuwe kleur om aan de groep toe te voegen.

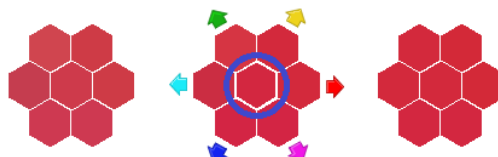


## De nieuwe steunkleuren maken met de EFI ES-2000

1. In deze oefening maakt u gebruik van de EFI ES-2000 om de kleurwaarden van een rood element te importeren.
2. Klik op **Instrument**.
3. Het venster Kalibratie van de spectrofotometer wordt geopend. Volg de instructies op het scherm, plaats de EFI ES-2000 in de houder en klik op **Kalibreren**
4. Klik op **+ Nieuw > Steunkleur**.
5. Voer de kleurnaam in. Voer voor dit voorbeeld de volgende kleurnaam in: **M&M-rood**.

*Bij de naam van de steunkleur wordt onderscheid gemaakt tussen hoofd- en kleine letters en deze moet exact worden opgegeven voor een juiste afdruk.*

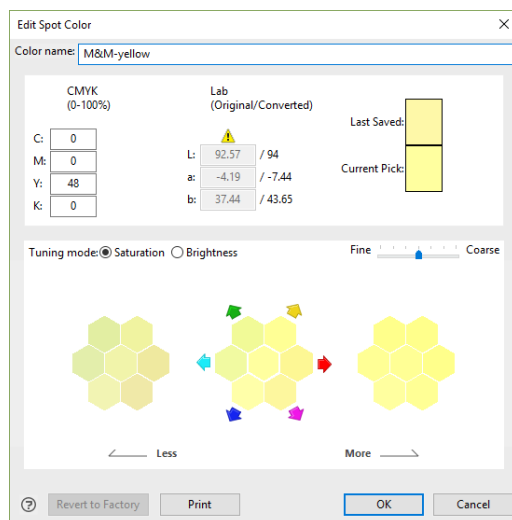
6. Haal de EFI ES-2000 uit de kalibratiehouder en plaats hem op de kleur die moet worden geïmporteerd.
7. Druk op de knop aan de zijkant van de EFI ES-2000 om de kleurwaarden te scannen.
8. De kleur wordt weergegeven in het midden van de kleurenkaart. U kunt de kleur verfijnen door een van de andere kleurvlakken te selecteren.



9. U kunt de geïmporteerde kleur vergelijken met de originele kleur van de rode kaart door te klikken op **Afdrukken** in het venster Nieuwe steunkleur.

*Mogelijk verschijnt een dialoogvenster met een waarschuwing dat de kalibratie van de in de Paper Catalog gekozen media buiten de in de kalibratievoorkeuren gespecificeerde limieten valt. Kalibratie wordt aanbevolen voor consistente resultaten. Klik op **Toch afdrukken**.*

10. Vergelijk de kleur van de rode kaart met het middelste vakje van de afdruk en selecteer een betere overeenkomst door (op het scherm) op het corresponderende vakje te klikken en de doelkleur opnieuw af te drukken. Gewoonlijk is maar een heel kleine aanpassing nodig.
11. Wanneer de gewenste overeenkomst is bereikt, klikt u op **Andere toevoegen** om nog een steunkleur te maken.
12. Voer de kleurnaam in: **M&M-geel**.
13. Gebruik dezelfde methode als boven beschreven om de gewenste gele kleur te scannen met EFI ES-2000.



14. Als de geïmporteerde kleur is vergeleken met de oorspronkelijke kleur en er een overeenkomst is bereikt, klikt u op OK om te sluiten.
15. In het volgende gedeelte past u de nieuwe steunkleuren toe.



Original



New



476 Gladstone Road • Millersdown, London, E17 7AP United Kingdom • +44 1832 907050 • www.manorandmason.com

476 Gladstone Road • Millersdown, London, E17 7AP United Kingdom • +44 1832 907050 • www.manorandmason.com

## Een briefhoofdsjabloon afdrukken met de nieuwe steunkleur

1. Selecteer het bestand **MnM\_letterhead\_LTR\_SAMPLE.pdf** of **MnM\_letterhead\_A4\_SAMPLE.pdf** in de lijst Geblokkeerd van Command WorkStation. Druk vervolgens op de rechtermuisknop en selecteer **Afdrukken**.
2. Het briefhoofd van het document wordt nu afgedrukt in de zojuist gemaakte steunkleur.



## EFI fuels success.

We develop breakthrough technologies for the manufacturing of signage, packaging, textiles, ceramic tiles, and personalized documents, with a wide range of printers, inks, digital front ends, and a comprehensive business and production workflow suite that transforms and streamlines the entire production process, increasing your competitiveness and boosting productivity. Visit [www.efi.com](http://www.efi.com) or call 650-357-3500 for more information.



Nothing herein should be construed as a warranty in addition to the express warranty statement provided with EFI products and services.

The APPS logo, AutoCal, Auto-Count, Balance, BESTColor, BioVu, BioWare, ColorPASS, Colorproof, ColorWise, Command WorkStation, CopyNet, Cretachrom, Cretaprint, the Cretaprint logo, Cretaprinter, Cretaroller, Digital StoreFront, DirectSmile, DocBuilder, DocBuilder Pro, DockNet, DocStream, DSFdesign Studio, Dynamic Wedge, EDOX, EFI, the EFI logo, Electronics For Imaging, Entrac, EPCount, EPPhoto, EPRegister, EPStatus, Estimate, ExpressPay, FabriVU, Fast-4, Fiery, the Fiery logo, Fiery Driven, the Fiery Driven logo, Fiery JobFlow, Fiery JobMaster, Fiery Link, Fiery Navigator, Fiery Prints, the Fiery Prints logo, Fiery Spark, FreeForm, Hagen, Inktenzity, Inkware, LapNet, Logic, Metrix, MicroPress, MiniNet, Monarch, OneFlow, Pace, Pecas, Pecas Vision, PhotoXposure, PressVu, Printcafe, PrinterSite, PrintFlow, PrintMe, the PrintMe logo, PrintSmith, PrintSmith Site, PrintStream, Print to Win, Prograph, PSI, PSI Flexo, Radius, Remoteproof, RIPChips, RIP-While-Print, Screenproof, SendMe, Sincolor, Splash, Spot-On, TrackNet, UltraPress, UltraTex, UltraVu, UV Series 50, VisualCal, VUTEK, the VUTEK logo, and WebTools are trademarks of Electronics For Imaging, Inc. and/or its wholly owned subsidiaries in the U.S. and/or certain other countries. All other terms and product names may be trademarks or registered trademarks of their respective owners, and are hereby acknowledged.