

如何：  
擷取特別色並將其準確重現



# 如何：擷取特別色並將其準確重現

## 功能概覽

透過 Fiery® Spot-On™，您可以利用自動化且不受應用程式影響的獨立工作流程，針對標誌色彩及其他特別色完成最準確的比對。此功能可讓您在 Fiery 伺服器中管理指定色，包括所有 PANTONE®、HKS、Toyo 和 DIC 色彩庫。此功能會考量輸出色彩設定檔參數，直接在 Fiery 伺服器轉換常見色彩系統的指定色，以再現最相符的色彩。此外，您還可以建立自訂的指定特別色。

搭配選用的 EFI ES-2000 光譜儀，可進一步提升精準擷取色彩的能力。EFI ES-2000 會提供色彩濃度值，並於 Spot-On 中自動輸入。

## 目標

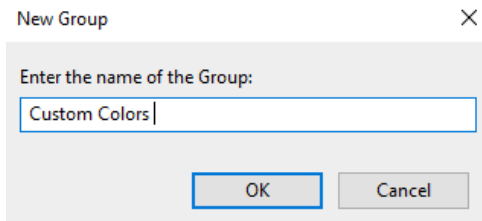
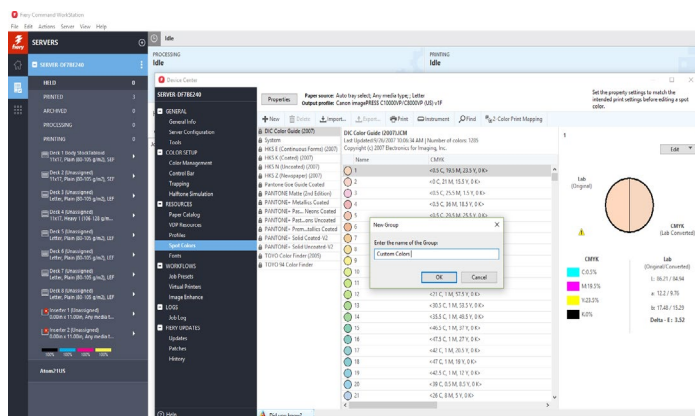
- 建立新的特別色群組。
- 使用 ES-2000 建立新的特別色。
- 使用新特別色列印信頭紙範本。

## 其他資源

如需其他軟體下載、訓練資源等，請移至 [Fiery 線上資源](#)。

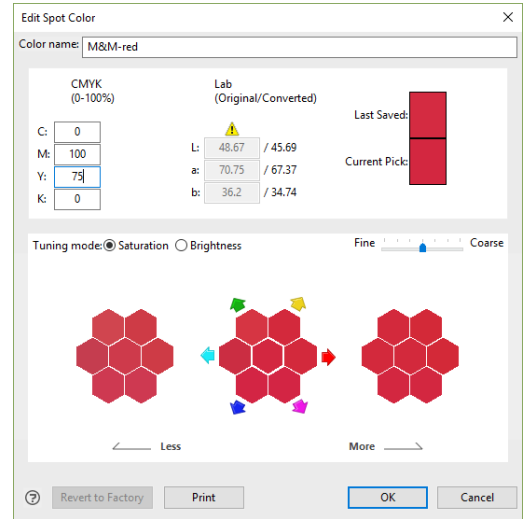
## 在您開始之前

- 開啟 Fiery Command WorkStation® 6 或更新版本，並至少與一個執行 Fiery FS350/FS350 Pro 的 Fiery 伺服器連線。
- 將 EFI ES-2000 光譜儀連接至執行 Command WorkStation 的電腦。
- 選用：在 Command WorkStation 電腦中安裝已啟用授權的 EFI Fiery Color Profiler Suite 軟體。
- 有諸如名片、實色織物或包裝等的彩色元素。
- 將樣本檔案 **MnM\_letterhead\_LTR\_SAMPLE.pdf** 或 **MnM\_letterhead\_A4\_SAMPLE.pdf** 置於 Fiery 伺服器的「已保留」佇列中。將檔案拖曳至 Command WorkStation 的「已保留」清單，或使用 Command WorkStation「匯入」功能表選項。
- 確認印表機和 Fiery 伺服器在列印任何輸出前已經過校正。



## 建立新的特別色群組

1. 在「Command WorkStation」功能表中，按一下「伺服器」>「裝置中心」。
2. 在「資源」索引標籤下，按一下「特別色」。
3. 按一下「屬性」並指定「輸出設定檔」。此操作將用於建立自訂特別色並指定和輸出設定檔相關聯的底材，以便列印色彩樣本。
4. 在「工作屬性」視窗中，按一下「色彩」圖示。
5. 選取與所使用列印引擎載入的底材相符的「輸出設定檔」。
6. 按一下「底材」圖示。選取工作流程的紙張型錄或底材列印選項。
7. 按一下「確定」以關閉「工作屬性」。
8. 按一下 + 「新增」>「群組」。
9. 輸入群組名稱。在此操作中，請輸入「自訂色彩」，然後按一下「確定」。新群組會列在「特別色」視窗左側。
10. 請選取新群組「自訂色彩」。新群組中尚未列示任何色彩。在下節，您將建立要添加至此群組的新色彩。

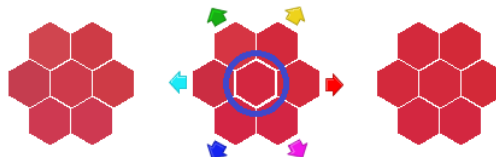


## 使用 EFI ES-2000 建立新特別色

1. 在此練習中，您會使用 EFI ES-2000 匯入紅色元素的色彩值。
2. 按一下「儀器」。
3. 光譜儀校正視窗將開啟。依照螢幕指示進行，將 EFI ES-2000 置於其校正架中，然後按一下「校正」。
4. 按一下「+ 新增」>「特別色」。
5. 請輸入色彩名稱。在此範例中，請輸入色彩名稱：**M&M-red**。

特別色名稱區分大小寫，且必須完全相符才可正確列印。

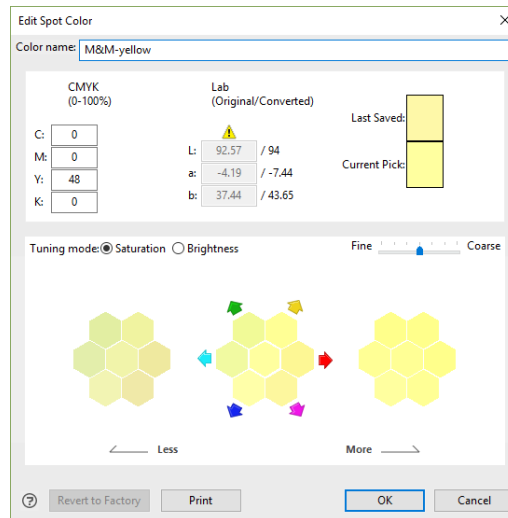
6. 從校正架取出 EFI ES-2000，並將其置於要匯入的色彩上。
7. 按 EFI ES-2000 的側邊按鈕，開始掃描色彩值。
8. 色彩會顯示在色卡中央。您可以選取其他任一色標以精簡色彩。



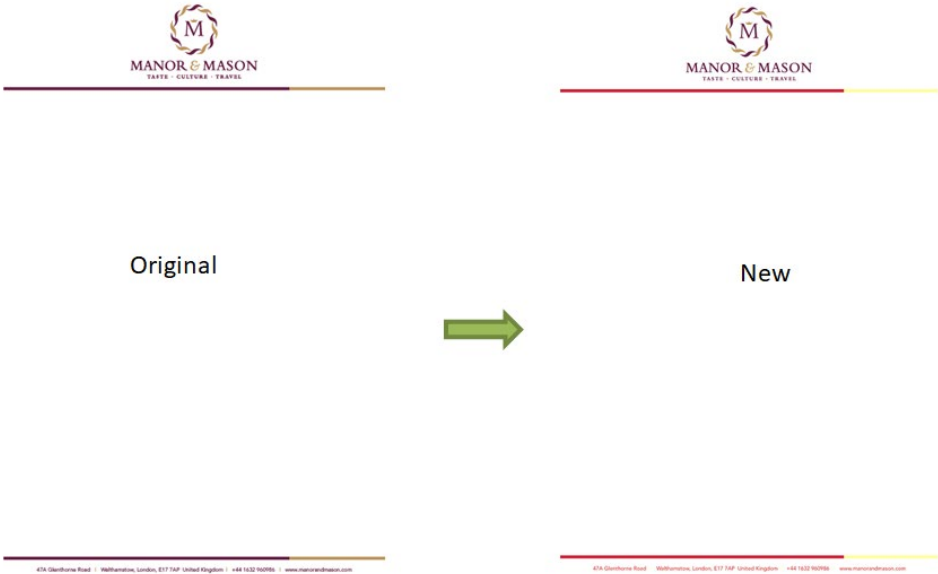
9. 若要比較匯入的色彩與紅色卡片的原始色彩，請按一下「新特別色」視窗中的「列印」。

此時可能會顯示警告對話方塊，提醒您從紙張型錄選擇的底材校正不在校正器喜好設定指定的限值內。建議您進行校正，以產生一致的結果。按一下「仍要列印」。

10. 比較紅色卡片的色彩與列印成品中央的正方形，按一下相應的正方形 (螢幕上)以選取更接近的相符色彩，然後重新列印目標。通常都會需要微幅調整。
11. 達到所需的相符效果之後，請按一下「新增另一個」以建立其他特別色。
12. 輸入色彩名稱：**M&M-yellow**。
13. 使用與以上所述相同的方式來用 EFI ES-2000 掃描所需的黃色。



14. 比較匯入的色彩與原始色彩並達到所需的相符效果之後，按一下「確定」以關閉。
15. 在下節，您會套用新特別色。



### 使用新的特別色列印信頭紙範本

1. 選取 Command WorkStation 「已保留」清單中的 **MnM\_letterhead\_LTR\_SAMPLE.pdf** 或 **MnM\_letterhead\_A4\_SAMPLE.pdf** 檔案。然後按滑鼠右鍵並選取「列印」。
2. 文件現在會以新建立的特別色列印信頭紙。



## EFI fuels success.

We develop breakthrough technologies for the manufacturing of signage, packaging, textiles, ceramic tiles, and personalized documents, with a wide range of printers, inks, digital front ends, and a comprehensive business and production workflow suite that transforms and streamlines the entire production process, increasing your competitiveness and boosting productivity. Visit [www.efi.com](http://www.efi.com) or call 650-357-3500 for more information.



Nothing herein should be construed as a warranty in addition to the express warranty statement provided with EFI products and services.

The APPS logo, AutoCal, Auto-Count, Balance, BESTColor, BioVu, BioWare, ColorPASS, Colorproof, ColorWise, Command WorkStation, CopyNet, Cretachrom, Cretaprint, the Cretaprint logo, Cretaprinter, Cretaroller, Digital StoreFront, DirectSmile, DocBuilder, DocBuilder Pro, DockNet, DocStream, DSFdesign Studio, Dynamic Wedge, EDOX, EFI, the EFI logo, Electronics For Imaging, Entrac, EPCount, EPPhoto, EPRegister, EPStatus, Estimate, ExpressPay, FabriVU, Fast-4, Fiery, the Fiery logo, Fiery Driven, the Fiery Driven logo, Fiery JobFlow, Fiery JobMaster, Fiery Link, Fiery Navigator, Fiery Prints, the Fiery Prints logo, Fiery Spark, FreeForm, Hagen, InktenSity, Inkware, LapNet, Logic, Metrix, MicroPress, MiniNet, Monarch, OneFlow, Pace, Pegasus, Pegasus Vision, PhotoXposure, PressVu, Printcafe, PrinterSite, PrintFlow, PrintMe, the PrintMe logo, PrintSmith, PrintSmith Site, PrintStream, Print to Win, Prograph, PSI, PSI Flexo, Radius, Remoteproof, RIPChips, RIP-While-Print, Screenproof, SendMe, Sincolor, Splash, Spot-On, TrackNet, UltraPress, UltraTex, UltraVu, UV Series 50, VisualCal, VUTEK, the VUTEK logo, and WebTools are trademarks of Electronics For Imaging, Inc. and/or its wholly owned subsidiaries in the U.S. and/or certain other countries. All other terms and product names may be trademarks or registered trademarks of their respective owners, and are hereby acknowledged.