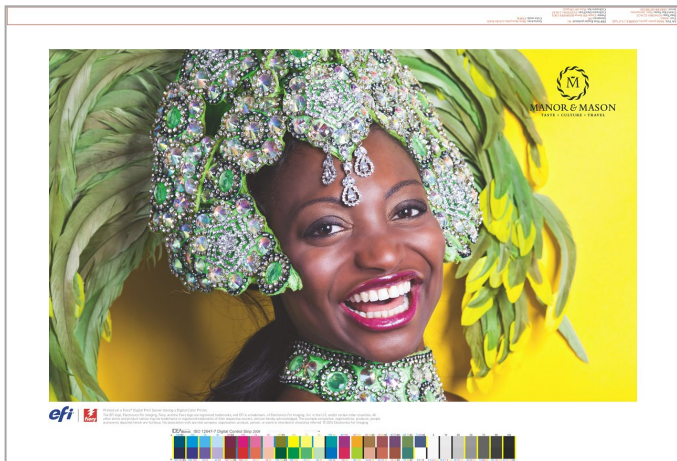
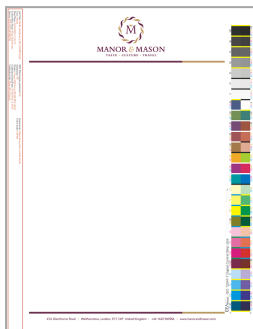


# 操作指南： 自定义控制栏



# 操作指南：自定义控制栏

## 功能概述

Fiery® Control Bar Builder 可轻松创建自定义控制栏和嵌条线。它是颜色跟踪和过程控制的理想选择。控制栏可在打印的整个过程中确保颜色的一致性。使用 Job Properties 可选择和自定义控制栏。

Control Bar Builder 带有“所见即所得”界面，可显示不同的色条或作业信息，具体取决于应用程序或目标受众。每个自定义的控制栏可在所有纸张大小中使用，减少设置时间并简化操作员的工作。

用户可以自定义字体、文本大小、颜色以及控制栏中的信息顺序。控制栏可以垂直或水平放置，且可以放置在印张上的不同位置。Fiery Driver 和 Job Properties 提供默认选项，并可使用 Control Bar Builder 创建自定义控制栏。

Control Bar Builder 可使控制栏布局更加灵活，提供的内容也可供所有纸张大小使用。用户可设计自定义控制栏，以便保证颜色一致性和特定作业或整个生产工作流程的质量控制。

## 练习目标

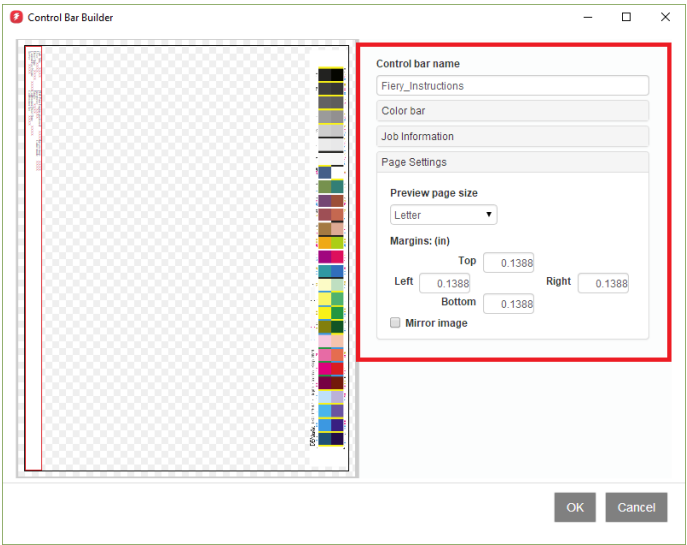
- 自定义控制栏
- 应用自定义控制栏

## 其他资源

有关其他软件的下载、培训资源和更多信息，请前往 [Fiery 联机资源](#)。

## 开始之前

- 打开 Fiery Command WorkStation® 6 或更高版本，并连接至少一台运行 Fiery FS350 或 FS350 Pro 的 Fiery 服务器。
- 激活 Fiery FS350 上的 Fiery Productivity Package。
- 激活 Fiery System FS350 Pro 上的 Fiery Graphic Arts Package, Premium Edition。
- 将以下文件放入 Fiery 服务器“保留”队列。将文件拖放到 Command WorkStation“保留”列表中，或使用 Command WorkStation “导入”菜单项。
  - MnM\_letterhead\_LTR\_SAMPLE.pdf 或 MnM\_letterhead\_A4\_SAMPLE.pdf
  - MnM\_poster\_garota\_SAMPLE\_11x17.pdf 或 MnM\_poster\_garota\_SAMPLE\_A3.pdf



### 自定义控制栏

1. 在 Fiery Command WorkStation 中单击**服务器 > 设备中心**。
2. 选择 **COLOR SETUP** 选项卡。
3. 单击**控制栏**。
4. 单击**新建**。
5. 在**控制栏名称**中输入该控制栏的名称。在此例中，键入 **Fiery\_Instructions**。
6. 在“色条”部分，选择**色条**复选框。
7. 选择一个色条。
8. 使用布局箭头键将色条位置移动到右侧。

可通过下拉菜单更改插入的色条，或选择 + 图标浏览自定义色条。

9. 单击**作业信息**并选择**作业信息**复选框。
10. 在信息选择选项卡中，定义要包含的项目，并更改排列顺序。

可用的选项有“作业信息”、“图像”、“颜色”和“常规”类别  
要向上或向下移动列表中的项目，请选择项目并使用箭头。  
要插入其他项目并查看所有项目选项，请使用 + 键。  
要删除项目，请选择项目并使用 - 键。

11. 单击 + 图标以添加以下项目到列表。
  - a. 单击“常规”箭头查看选项列表。选择若干选项复选框。
  - b. 单击“作业信息”箭头查看选项列表。选择**说明**复选框。
  - c. 单击“颜色”箭头查看选项列表。选择若干选项复选框。
  - d. 完成后单击**确定**。

12. 使用箭头键移动“作业标题”下方的**控制栏名称**。
13. 单击**文本控件**标签，根据需要修改**字体、大小以及颜色**。
14. 使用箭头将布局位置移到左侧边缘。
15. 单击**页面设定**。
16. 对于预览页面大小，选择 **8 1/2 x 11** 或 **A4**。注意预览中控制栏的布局。
17. 对于预览页面大小，选择 **12x18** 或 **SRA3**。注意预览中控制栏的布局。
18. 在自定义所有选项后，单击**确定**。
19. 此时 Control Bar 列表中出现新控制栏。
20. 在下一节中，您将对多个作业应用新控制栏。

## 应用自定义控制栏

1. 在 Command WorkStation“保留”列表中选择 **MnM\_letterhead\_LTR\_SAMPLE.pdf** 和 **MnM\_poster\_garota\_SAMPLE\_11x17.pdf** 或 **MnM\_letterhead\_A4\_SAMPLE.pdf** 和 **MnM\_poster\_garota\_SAMPLE\_A3.pdf** 文件。
2. 然后单击右键选择**属性**。
3. 单击**作业信息**图标。
4. 在“说明”字段中的作业注释中，键入向 **John Smith 显示这些打印**。
5. 在“报告”中，选择名为 **Fiery\_Instructions** 的控制栏。
6. 在“作业属性”的左上角，将所选作业从**全部 (2)** 更改为**MnM\_poster\_garota\_SAMPLE\_11x17.pdf** 或 **MnM\_poster\_garota\_SAMPLE\_A3.pdf** 文件。
  - a. 单击**纸张**图标。
  - b. 指定纸张选项或 Paper Catalog，在 **13x19** 或 **SRA3** 纸张上打印文件。
7. 在 Job Properties 的左上角，选择**全部 (2)**。
8. 选择两个作业后，单击**打印**。或选择**处理及保留**在预览中查看结果。
9. 结果显示使用相同的控制栏在不同大小纸张上打印的两个作业。



## EFI fuels success.

We develop breakthrough technologies for the manufacturing of signage, packaging, textiles, ceramic tiles, and personalized documents, with a wide range of printers, inks, digital front ends, and a comprehensive business and production workflow suite that transforms and streamlines the entire production process, increasing your competitiveness and boosting productivity. Visit [www.efi.com](http://www.efi.com) or call 650-357-3500 for more information.



Nothing herein should be construed as a warranty in addition to the express warranty statement provided with EFI products and services.

The APPS logo, AutoCal, Auto-Count, Balance, BESTColor, BioVu, BioWare, ColorPASS, Colorproof, ColorWise, Command WorkStation, CopyNet, Cretachrom, Cretaprint, the Cretaprint logo, Cretaprinter, Cretaroller, Digital StoreFront, DirectSmile, DocBuilder, DocBuilder Pro, DockNet, DocStream, DSFdesign Studio, Dynamic Wedge, EDOX, EFI, the EFI logo, Electronics For Imaging, Entrac, EPCount, EPPPhoto, EPRegister, EPStatus, Estimate, ExpressPay, FabriVU, Fast-4, Fiery, the Fiery logo, Fiery Driven, the Fiery Driven logo, Fiery JobFlow, Fiery JobMaster, Fiery Link, Fiery Navigator, Fiery Prints, the Fiery Prints logo, Fiery Spark, FreeForm, Hagen, InkIntensity, Inkware, LapNet, Logic, Metrix, MicroPress, MiniNet, Monarch, OneFlow, Pace, Pecas, Pecas Vision, PhotoXposure, PressVu, Printcafe, PrinterSite, PrintFlow, PrintMe, the PrintMe logo, PrintSmith, PrintSmith Site, PrintStream, Print to Win, Prograph, PSI, PSI Flexo, Radius, Remoteproof, RIPChips, RIP-While-Print, Screenproof, SendMe, Sincolor, Splash, Spot-On, TrackNet, UltraPress, UltraTex, UltraVu, UV Series 50, VisualCal, VUTEK, the VUTEK logo, and WebTools are trademarks of Electronics For Imaging, Inc. and/or its wholly owned subsidiaries in the U.S. and/or certain other countries. All other terms and product names may be trademarks or registered trademarks of their respective owners, and are hereby acknowledged.