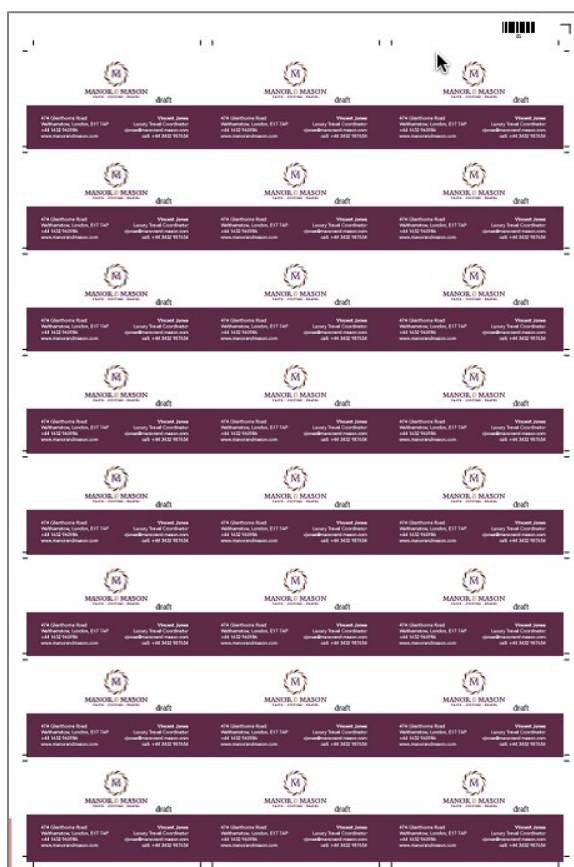


# Návod: Automatizace offline dokončování s finišery Duplo

## Část 1: Automatizace nejběžnějších úloh s pomocí předem vytvořených šablon



## Přehled funkce

Fiery® Impose je nejintuitivnější software na trhu pro vyřazování na archy, který pracuje s dokumenty PDF. Díky skvělé integraci s aplikací Fiery Command WorkStation®, softwarem pro tvorbu finálních výtisků a nástroji pro předtiskovou kontrolu pomáhá automatizovat odesílání tiskových úloh.

Uživatelé mohou do šablon Fiery Impose ukládat nejčastější rozložení úloh a automatizovat tak proces vyřazování. Šablony mohou obsahovat i čárové kódy a registrační značky. Ty dokáže rozpoznat čtečka čárových kódů zabudovaná v dokončovacím vybavení Duplo, které využívá formát \* JobID \*.

Čárové kódy a registrační značky na vytištěných arších dávají finišeru Duplo pokyny, jak v rámci dokončování tiskové úlohy rozmístit čepele, řezačky a rýhovačky.

Integrace aplikace Fiery Impose s finišery Duplo díky automatizaci dramaticky zlepšuje produktivitu při přípravě a dokončování úloh. Ušetříte tak čas a minimalizujete odpad a chyby.

Tento návod je rozdělený do dvou částí:

- **Část 1: Automatizace nejběžnějších úloh s pomocí šablon z knihovny**

V části 1 naleznete sadu běžných šablon Fiery Impose s čárovými kódy Duplo. Šablony připravují vytištěný výstup na dokončování a lze je importovat do finišerů Duplo.

*Tato funkce je kompatibilní s offline finišery Duplo DC-615, DC-616, DC-645, DC-646, DC-745 a DC-746.*

- **Část 2: Vytvoření vlastního rozložení pro automatizaci úlohy s kupony**

V části 2 jsou popsány kroky k vytvoření nového rozložení v dokončovacím softwaru Duplo PC Controller. Toto rozložení lze importovat do aplikace Fiery Impose, aby si uživatelé mohli vytvořit šablonu pro automatizaci úloh v budoucnu, a to od odeslání úloh až po dokončování.

*Tato funkce je kompatibilní s offline finišerem Duplo DC-746 a pro DC-646 bude k dispozici v druhé polovině roku 2018.*

## Část 1: Automatizace nejběžnějších úloh s pomocí předem vytvořených šablon

### Cíle

- Zjistit, kde jsou v počítačovém klientovi Fiery Command WorkStation uloženy šablony vyřazování.
- Načíst šablony Impose-Duplo do složky Fiery pro šablony vyřazování.
- Přidat šablony Impose-Duplo do pracovní stanice Duplo.
- Příklad: vytvořit a uložit šablonu Impose-Duplo pro tvorbu vizitek.

### Další zdroje

Další software ke stažení, prostředky pro školení a další funkce najdete na webu:  
[Online prostředky Fiery.](#)

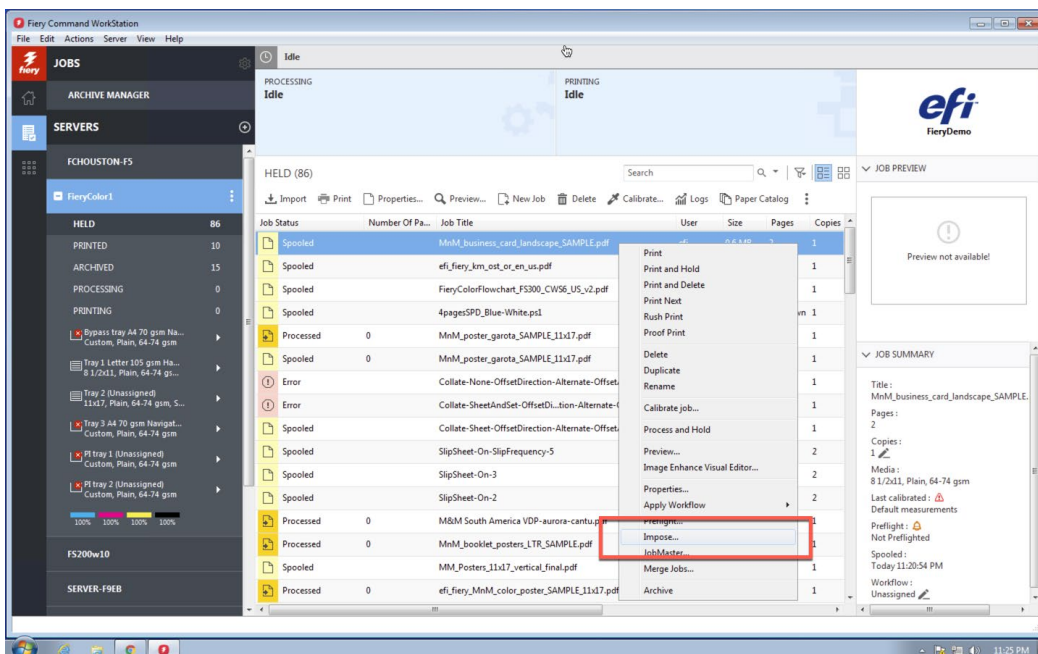
Další šablony a aplikace úloh v metrických mírách naleznete na webu společnosti Duplo:  
<https://www.duplointernational.com/uk/Cutter-Creasers/products/2028/>.

### Než začnete

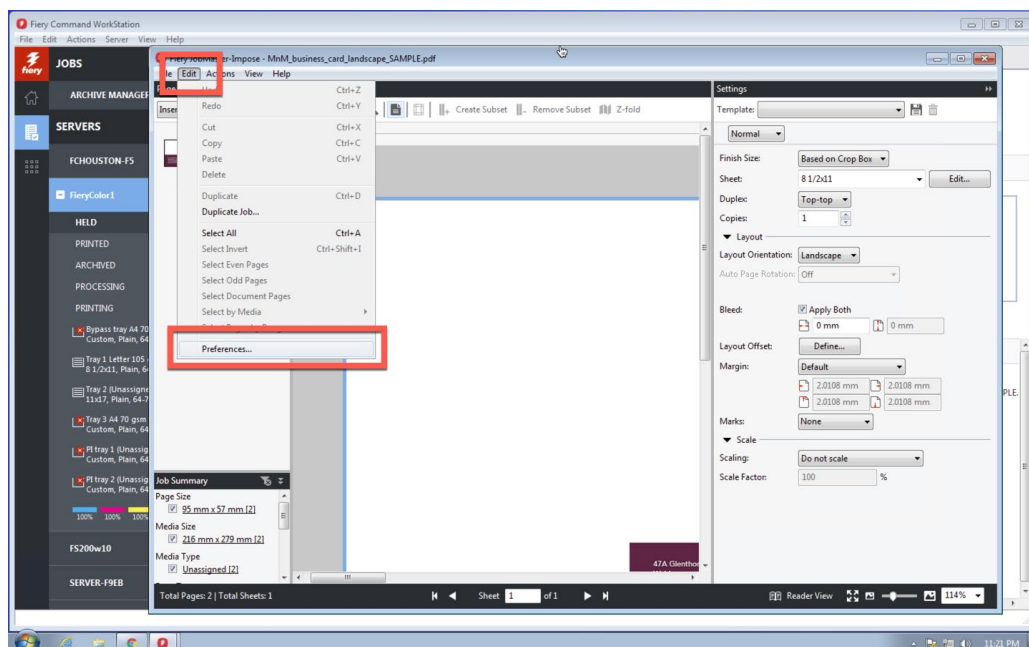
- Otevřete aplikaci Fiery Command WorkStation 6 nebo novější a připojte se k alespoň jednomu serveru Fiery.
- Aktivujte licenci Fiery Impose v počítači s aplikací Command WorkStation. Aplikace Fiery Impose může být buď plně licencovaná, nebo spuštěná ve zkušební verzi. Chcete-li požádat o bezplatnou 30denní zkušební verzi Fiery Impose, navštivte stránku:  
[fiery.efi.com/impose/freetrial30](http://fiery.efi.com/impose/freetrial30).
- V závislosti na standardu velikostí papíru, který používáte, otevřete buď soubor **Fiery\_Impose\_Duplo\_Templates\_US**, nebo **Fiery\_Impose\_Duplo\_Templates\_Metric**. Soubor zkopírujte na místo, kam budou mít přístup jak klient se spuštěnou aplikací Command WorkStation, tak klient pracovní stanice Duplo.
- Ukázkový soubor **MnM\_business\_card\_landscape\_SAMPLE.pdf** přetažením uložte do fronty **podržených úloh** serveru Fiery. Můžete použít také možnost importu v nabídce aplikace Command WorkStation.
- Před tiskem jakéhokoli výstupu musí proběhnout kalibrace tiskárny i serveru Fiery.

## Vyhledání šablony vyřazování Fiery

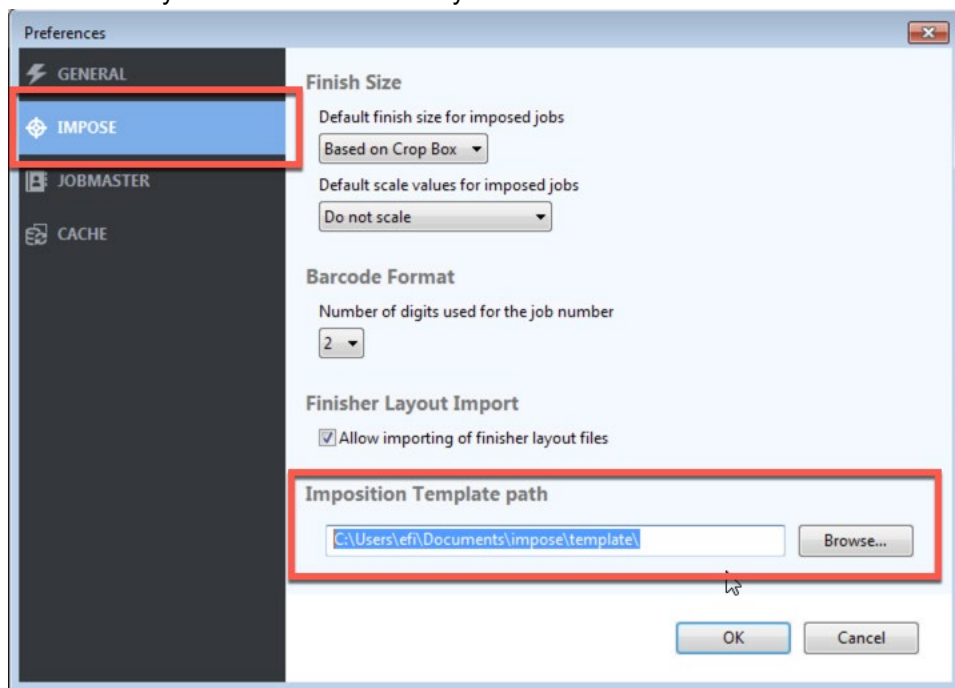
1. Ve frontě **podržených úloh** vyberte libovolnou zařazenou úlohu. Klikněte pravým tlačítkem myši a vyberte položku **Fiery Impose**.



2. Ve Fiery Impose přejděte na Upravit a vyberte možnost **Předvolby**.



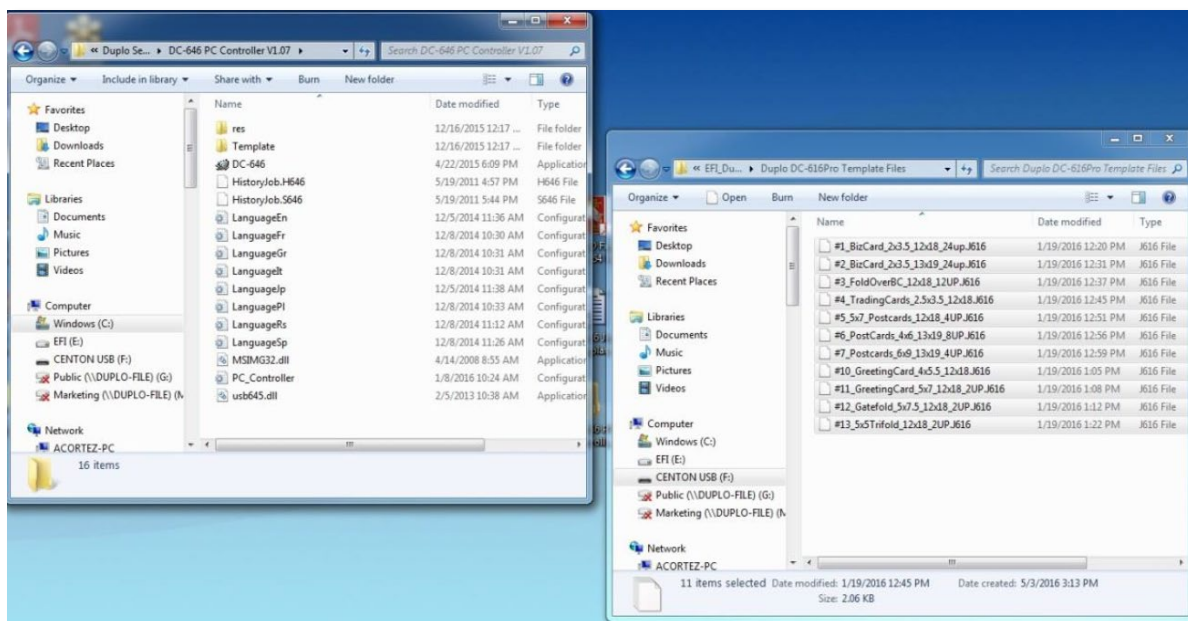
3. Kliknutím na **IMPOSE** zobrazíte předvolby Fiery Impose.
4. Poznačte si výchozí cestu k šabloně vyřazování.



*Na tomto umístění se nachází šablony vyřazování, ke kterým máte přístup ve Fiery Impose.*

## Přidání šablon Duplo s čárovými kódy do Fiery Impose

1. Otevřete klienta serveru Fiery, systému Windows nebo systému macOS a vyhledejte místo, kam jste uložili složku **Fiery\_Impose\_Duplo\_Templates\_US**, nebo **Fiery\_Impose\_Duplo\_Templates\_Metric**.
2. Otevřete složku.
3. Zkopírujte požadované soubory .dbt do umístění, na které odkazuje cesta k šabloně vyřazování a kterou jste si poznačili v předchozím kroku.
4. Nyní můžete ve Fiery Impose používat i tyto další šablony.

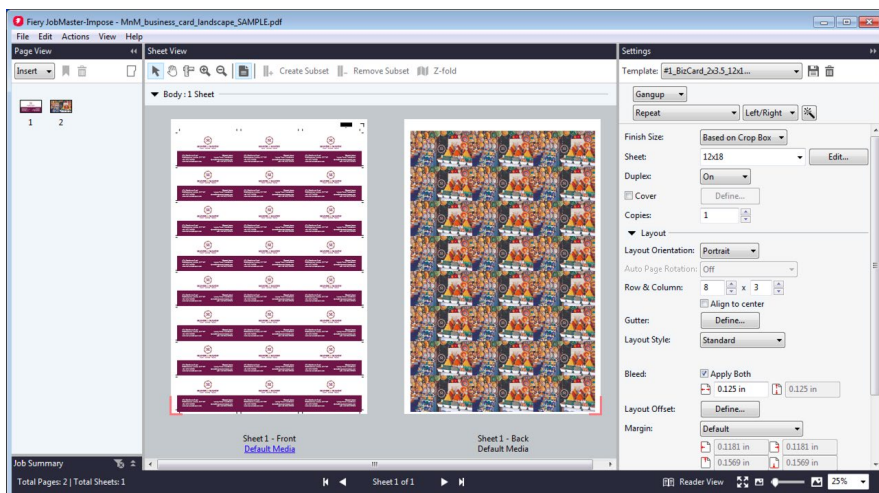


## Přidání šablon Fiery s čárovými kódy do klienta pracovní stanice Duplo

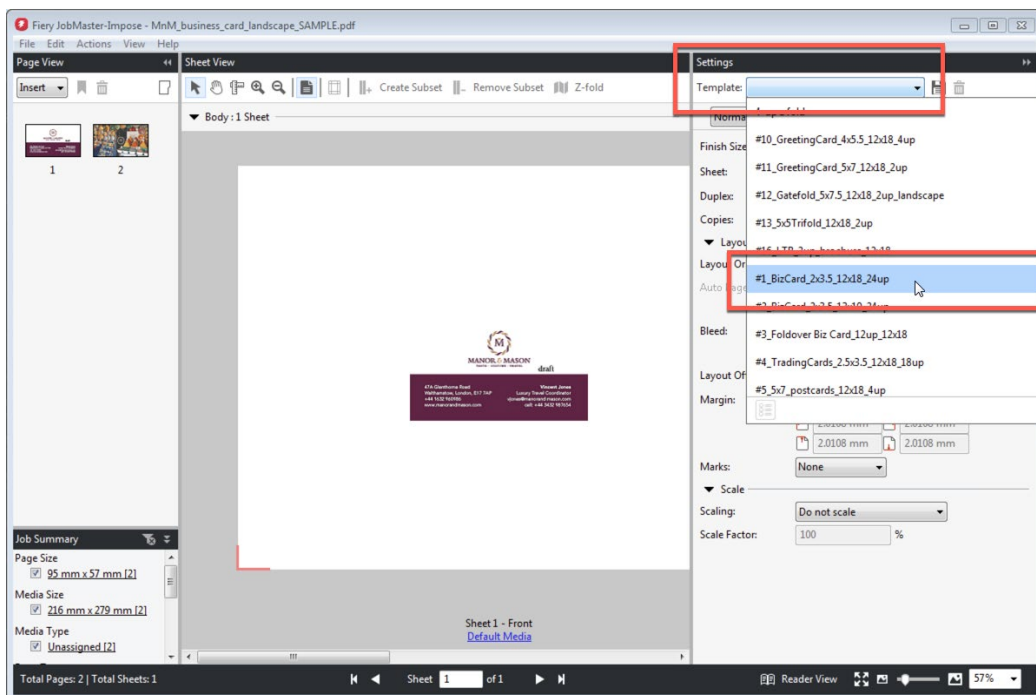
1. Na počítači připojeném ke stroji Duplo vyhledejte složku **Fiery\_Impose\_Duplo\_Templates\_US** nebo **Fiery\_Impose\_Duplo\_Templates\_Metric**. Pak otevřete složku se soubory šablon Duplo.
2. Vyhledejte vhodný model finišeru Duplo a soubory šablon zkopírujte.
3. Otevřete druhé okno a vyhledejte složku se soubory úloh Duplo (.J616, .J646 atd.). Tato složka se u jednotlivých modelů liší. Například výchozí složkou modelu DC-616 je Duplo Seiko Corp\DC-616PRO PC Controller v.1.x.x. Uživatelé si mohou umístění této složky zvolit nebo ji přesunout na vhodnější místo, například na plochu.
4. Do této složky vložte zkopírované šablony.
5. Nyní můžete tyto šablony Duplo používat na vytištěné úlohy.

## Použití šablony vyřazování při tvorbě vizitek

1. Vyberte soubor **MnM\_business\_card\_landscape\_SAMPLE.pdf** ve frontě podržených úloh aplikace Command WorkStation. Následně klikněte pravým tlačítkem a vyberte položku **Impose**.

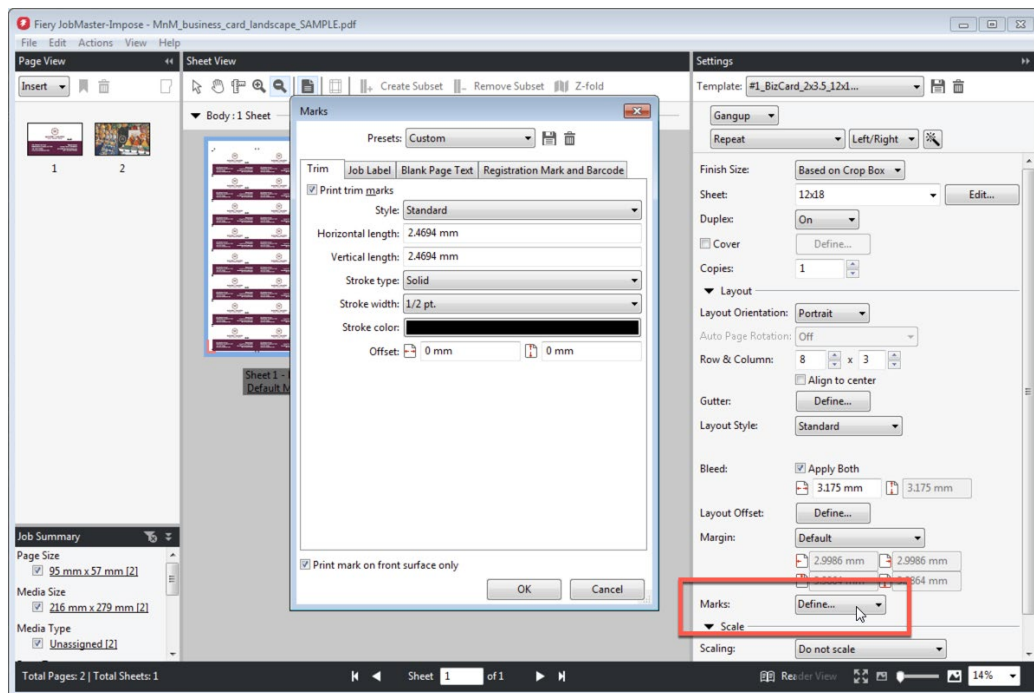


2. V podokně Nastavení vyberte možnost **Šablona**, čímž zobrazíte dostupné šablony.
3. Vyberte požadovanou šablonu. V tomto příkladu vyberte **616 #1\_BizCard\_2x3.5\_12x18\_24up.dbt**.

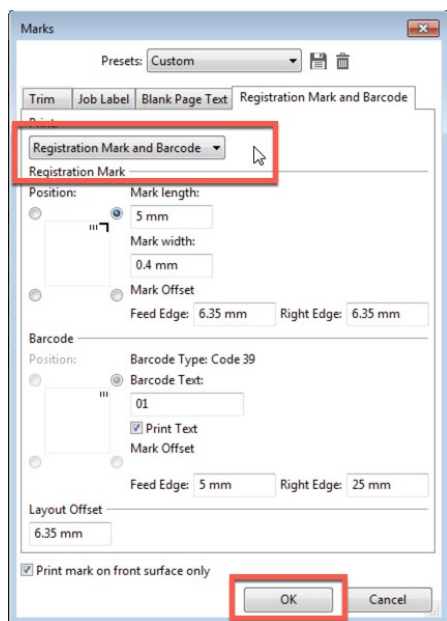


*Jak naznačuje název šablony, její rozložení je určeno pro úlohy s vizitkami s rámečkem trimování o šířce 3,5 palce, výšce 2 palce a se spadávkou 0,125 palce.*

- Kliknutím na **Definovat** v části Značky zobrazíte výchozí registrační značky a čárový kód.

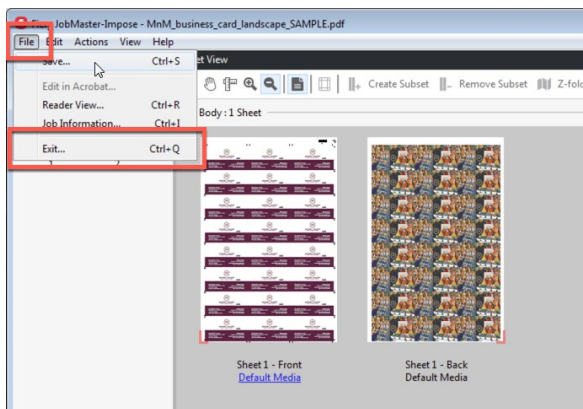


- Klikněte na kartu **Registrační značka a čárový kód**. Tato nastavení se v šabloně Fiery Impose definují automaticky. Klikněte na **OK**.

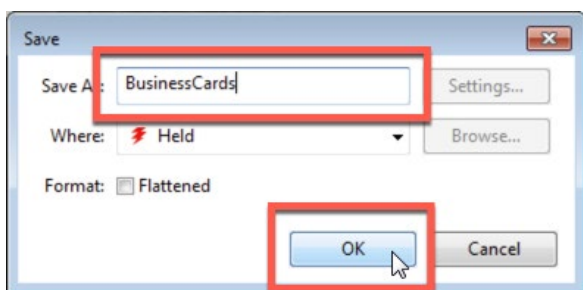


*Tuto šablonu vyřazování lze použít v automatizovaných pracovních postupech odesílání úloh, které využívají předvolby, aplikaci Hot Folders nebo aplikaci JobFlow. Další informace o aplikaci Hot Folders naleznete v **Návodu: Automatizace offline dokončování s finišery Duplo – část 2: Vytvoření vlastního rozložení pro automatizaci úlohy s kupony.***

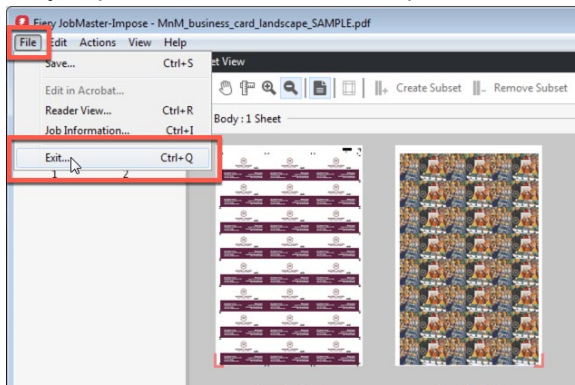
6. Klikněte na **Soubor > Konec** a úlohu uložte a pojmenujte.



7. Klikněte na položku **Uložit jako běžnou úlohu s vyřazováním** a změňte název úlohy na **BusinessCards**. Po dokončení klikněte na položku **OK**.



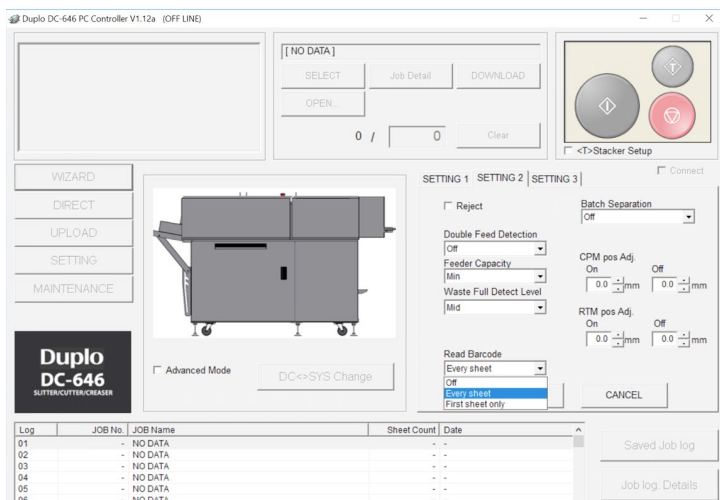
8. Fiery Impose zavřete kliknutím na položku **Soubor > Konec** nebo na červené **X** v rohu.



9. Nová úloha se uloží do fronty podržených úloh. Klikněte pravým tlačítkem na úlohu a vyberte možnost **Tisk**.

## Dokončení produkce na finišeru Duplo


1. Vložte vytištěné archy do finišeru Duplo DC-615, DC-616, DC-645, DC-646, DC-745 nebo DC-746.
2. V softwaru Duplo PC Controller vyberte kartu **Nastavení 2**.
3. Chcete-li aktivovat funkci čtení čárového kódu, vyberte v části **Číst čárový kód** možnost **KAŽDÝ ARCH**.



4. Stisknutím tlačítka **Spustit** spustíte úlohu. Skener na základě čárového kódu automaticky detekuje šablonu dokončování a začne zpracovávat úlohu.

## EFI fuels success.

We develop breakthrough technologies for the manufacturing of signage, packaging, textiles, ceramic tiles, and personalized documents, with a wide range of printers, inks, digital front ends, and a comprehensive business and production workflow suite that transforms and streamlines the entire production process, increasing your competitiveness and boosting productivity. Visit [www.efi.com](http://www.efi.com) or call 650-357-3500 for more information.



Nothing herein should be construed as a warranty in addition to the express warranty statement provided with EFI products and services.

The APPS logo, AutoCal, Auto-Count, Balance, BESTColor, BioVu, BioWare, ColorPASS, Colorproof, ColorWise, Command WorkStation, CopyNet, Cretachrom, Cretaprint, the Cretaprint logo, Cretaprinter, Cretaroller, Digital StoreFront, DirectSmile, DocBuilder, DocBuilder Pro, DockNet, DocStream, DSFdesign Studio, Dynamic Wedge, EDOX, EFI, the EFI logo, Electronics For Imaging, Entrac, EPCount, EPPhoto, EPRegister, EPStatus, Estimate, ExpressPay, FabriVU, Fast-4, Fiery, the Fiery logo, Fiery Driven, the Fiery Driven logo, Fiery JobFlow, Fiery JobMaster, Fiery Link, Fiery Navigator, Fiery Prints, the Fiery Prints logo, Fiery Spark, FreeForm, Hagen, Inktenzity, Inkware, LapNet, Logic, Metrix, MicroPress, MiniNet, Monarch, OneFlow, Pace, Pecas, Pecas Vision, PhotoXposure, PressVu, Printcafe, PrinterSite, PrintFlow, PrintMe, the PrintMe logo, PrintSmith, PrintSmith Site, PrintStream, Print to Win, Prograph, PSI, PSI Flexo, Radius, Remoteproof, RIPChips, RIP-While-Print, Screenproof, SendMe, Sincolor, Splash, Spot-On, TrackNet, UltraPress, UltraTex, UltraVu, UV Series 50, VisualCal, VUTEK, the VUTEK logo, and WebTools are trademarks of Electronics For Imaging, Inc. and/or its wholly owned subsidiaries in the U.S. and/or certain other countries. All other terms and product names may be trademarks or registered trademarks of their respective owners, and are hereby acknowledged.