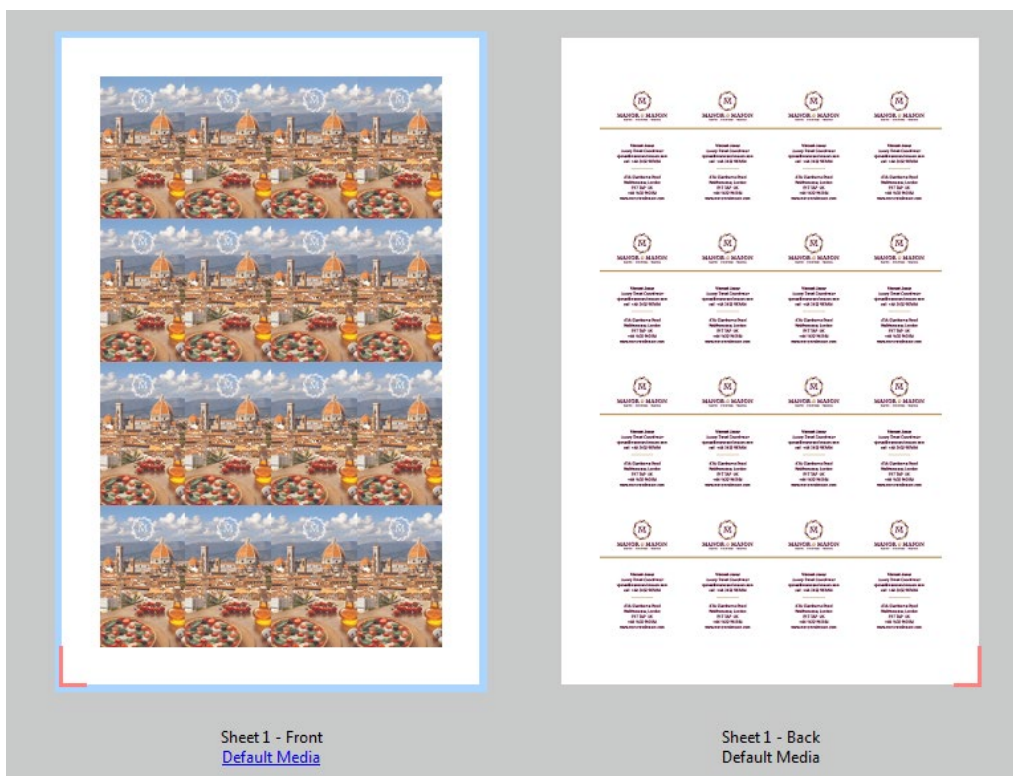


Como:

Imprimir trabalhos com  
várias páginas por folha



# Como: Imprimir trabalhos com várias páginas por folha

## Resumo dos recursos

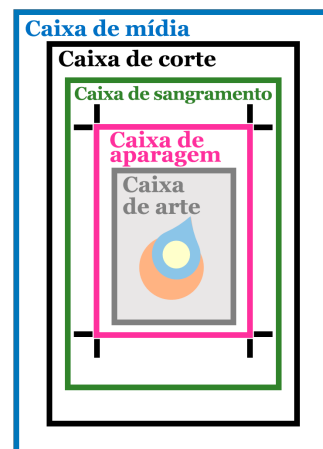
O Fiery® Impose é uma solução de imposição baseada em servidor que simplifica e automatiza o processo de imposição, tornando a produção mais eficiente. O tipo de imposição de agrupamento ou com várias páginas por folha geralmente é usado para imprimir cartões de visita, cartões postais, tíquetes e cupons.

As configurações de layout no Fiery Impose podem ser salvas como um modelo de imposição para automatizar o envio e a imposição de trabalhos futuros com o Fiery Hot Folders, impressoras virtuais, predefinições do servidor e o Fiery JobFlow.

O Fiery Impose oferece vários fluxos de trabalho para otimizar a composição de trabalhos com várias páginas por folha, dependendo das propriedades do arquivo de origem, do tamanho da mídia, dos requisitos de automação e de outras considerações.

Fluxos de trabalho de layout de imposição com várias páginas por folha:

*Caixas em PDF para configurações de tamanho de acabamento*



	Definição e usos	Considerações de automatização
<b>Tamanho do acabamento: Baseada na Caixa de corte</b>	O Impose detecta automaticamente a caixa de corte na página. Os usuários podem especificar os valores de sangramento, e o Impose moverá as marcas de aparagem dentro da caixa de corte para criar um pseudo-sangramento. Esse fluxo de trabalho é recomendado para trabalhos personalizados, pois é o único tamanho de acabamento que funciona com trabalhos VDP.	<ul style="list-style-type: none"> <li>Os modelos têm layout fixo com o número de linhas e colunas. O tamanho do acabamento é baseado no PDF de entrada.</li> <li>Funciona com fluxos de trabalho automatizados usando Fiery Hot Folders, impressoras virtuais, predefinições de servidor e Fiery JobFlow.</li> <li>Não é preciso ter uma licença do Impose no servidor para consumir modelos usando esse tamanho de acabamento.</li> </ul>
<b>Tamanho do acabamento: Definido pelo usuário</b>	Essa configuração de tamanho de acabamento respeita a intenção do designer, detectando inicialmente o tamanho do acabamento da caixa de aparagem e do sangramento definidos na primeira página de um documento PDF. Os usuários podem especificar manualmente o tamanho do acabamento e os valores de sangramento conforme desejado. Esse fluxo de trabalho é recomendado para uso geral e quando o operador precisa produzir um tamanho de acabamento e layout fixos, independentemente do tamanho das caixas no PDF do trabalho como, por exemplo, trabalhos com tamanhos de página mistos. O operador pode usar as opções de dimensionamento para garantir que o produto se encaixe no tamanho de acabamento desejado.	<ul style="list-style-type: none"> <li>O tamanho do acabamento dos trabalhos em PDF de entrada não precisa corresponder ao tamanho final do modelo. Quando a opção de dimensionamento é usada, o trabalho de entrada será adaptado ao tamanho de acabamento do modelo.</li> <li>Os modelos têm tamanho de acabamento e tamanho de mídia fixos.</li> <li>Funciona com fluxos de trabalho automatizados usando Fiery Hot Folders, impressoras virtuais, servidores predefinidos e o Fiery JobFlow.*</li> <li>O Fiery JobFlow Base calcula a quantidade de cópias automaticamente.</li> </ul>

## Como: Imprimir trabalhos com várias páginas por folha

<b>Tamanho do acabamento: Com base na caixa de aparagem</b>	<p>O Impose detecta automaticamente as caixas de aparagem e sangramento definidas na primeira página de um documento PDF, e esses valores não podem ser modificados. O Impose calcula automaticamente as bases de layout ideais para esses valores, o tamanho de mídia selecionado e outras configurações de layout.</p> <p>O tamanho de acabamento Baseado na caixa de aparagem pode ajudar a reduzir o número de modelos de agrupamento e fluxos de trabalho automatizados relacionados, pois o mesmo modelo do Impose pode produzir dinamicamente o layout ideal com qualquer tamanho de documento para um determinado tamanho de mídia.</p>	<ul style="list-style-type: none"> <li>• Os modelos têm tamanho de mídia fixo. É útil para automatizar trabalhos com várias páginas na folha usando o mesmo tamanho de mídia.</li> <li>• Funciona com fluxos de trabalho automatizados usando Fiery Hot Folders, impressoras virtuais, servidores predefinidos e o Fiery JobFlow.*</li> <li>• O Fiery JobFlow Base calcula a quantidade de cópias automaticamente.</li> </ul>
<b>Melhor ajuste para repetição de agrupamento</b>	<p>Esse assistente de fluxo de trabalho está disponível apenas para o layout de repetição de agrupamento e Baseado na caixa de corte, bem como no tamanho de acabamento Definido pelo usuário. O assistente Melhor ajuste calcula e define automaticamente a quantidade de cópias, de acordo com o número de produtos acabados especificados pelo usuário.</p>	<ul style="list-style-type: none"> <li>• O assistente pode ser usado para criar layout para um modelo Baseado na caixa de corte ou Definido pelo usuário. A quantidade de cópias não pode ser salva no modelo.</li> </ul>

# Como: Imprimir trabalhos com várias páginas por folha

## Objetivos

Criar e salvar um layout de imposição para um cartão de visita usando os fluxos de trabalho a seguir:

1. Fluxo de trabalho da caixa de corte  
Consulte os [Guias de instruções de impressão de dados variáveis \(VDP\)](#).
2. Fluxo de trabalho definido pelo usuário
3. Fluxo de trabalho Baseado na caixa de aparagem  
Consulte o guia de instruções “[Automatizar o agrupamento por tamanho de mídia com o Fiery Impose](#)”
4. Fluxo de trabalho Melhor ajuste para repetição de agrupamento

## Recursos adicionais

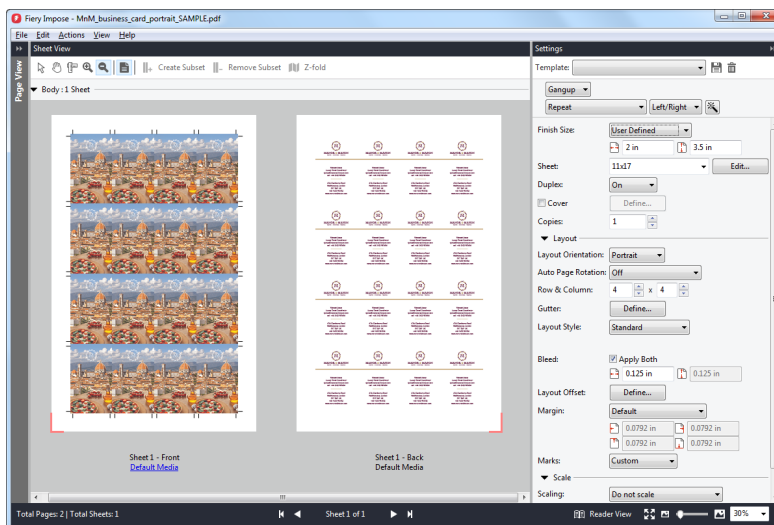
Para fazer download de outros softwares, recursos de treinamento e muito mais, acesse os [Recursos on-line do Fiery](#).

## Antes de começar

- Abra a Fiery Command WorkStation® 6 ou posterior e conecte-se a pelo menos um servidor Fiery operando o Fiery FS350/FS350 Pro.
- Ative a licença do Fiery Impose no computador que executa a Command WorkStation ou ative o modo de demonstração.
- Para solicitar uma versão de avaliação gratuita por 30 dias do Fiery Impose, acesse:  
<http://fiery.efi.com/impose/freetrial30>.
- Coloque o arquivo de amostra, **MnM\_business\_card\_portrait\_SAMPLE.pdf**, na fila EM ESPERA do servidor Fiery. Arraste o arquivo para a lista EM ESPERA da Command WorkStation ou use a opção de menu Importar da Command WorkStation.
- Verifique se a impressora e o servidor Fiery foram calibrados antes de imprimir qualquer saída.

### \*Observações sobre requisitos de configuração e licença

- Os modelos funcionam com impressoras virtuais e predefinições de servidor nos servidores FS200 Pro, FS300 Pro e FS350 Pro Fiery.
- O Fiery Hot Folders e o Fiery JobFlow precisam ter uma licença do Impose instalada na máquina em que esses fluxos de trabalho estão ativados.
- As impressoras virtuais e as predefinições do servidor exigem uma licença do Impose ativada e a versão mais recente da Fiery Command Workstation instalada no servidor Fiery



## Fluxo de trabalho Definido pelo usuário

O fluxo de trabalho definido pelo usuário procura a caixa de aparagem e os valores de sangramento. Os valores de sangramento são exibidos automaticamente e podem ser especificados manualmente no Impose.

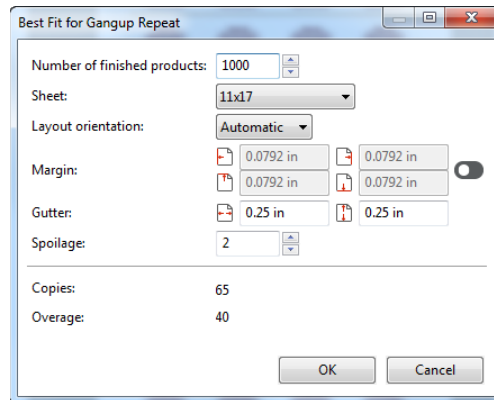
1. Selecione o arquivo **MnM\_business\_card\_portrait\_SAMPLE.pdf**, na lista EM ESPERA da Command WorkStation. Clique com o botão direito do mouse e selecione **Impose**.
2. No painel Configurações, selecione **Agrupamento** para o produto desejado. Abaixo da opção Agrupamento, selecione **Repetir > Esquerda/Direita**
3. Para a opção Tamanho do Acabamento, selecione **Definido pelo usuário**.
4. Para Folha, selecione **11x17** ou **A3**.
5. Para Duplex, selecione **Ativado**.
6. Na área de Layout, defina as seguintes opções:
  - a. Layout e orientação: selecione **Retrato**.
  - b. Linha e coluna: **4 x 4**.
  - c. Medianiz: Clique em **Definir**. Insira **6,35 mm** em qualquer campo e clique em **Aplicar a todos**. A medianiz mostrará um espaço em branco de 6,35 mm entre cada cartão no painel Visualização da Folha. Clique em **OK** para fechar.

Observe que o Valor de sangramento foi definido automaticamente quando o trabalho foi aberto no Impose com a opção Definido pelo usuário configurada como padrão nas preferências da Command WorkStation.

- d. Para Marcas, abra o menu suspenso e clique em **Definir**.
  - i. Na guia Aparar, marque a caixa de seleção **Imprimir marcas de aparagem**.
  - ii. Marque a caixa de seleção **Imprimir marca apenas na superfície da frente** e clique em **OK** para fechar.


7. Clique no ícone **Salvar** ao lado de Modelo para salvar esse novo modelo para uso futuro. Para este exemplo, digite **BusinessCard\_UserDefined** e clique em **OK**.
8. O menu Modelo exibirá **BusinessCard\_UserDefined**.
9. Salve e nomeie o trabalho.
10. Clique em Arquivo > Salvar.
11. Em **Salvar como**, altere o nome do trabalho para **Cartões de visita**. Selecione Em espera no menu suspenso Onde. Clique em **OK** ao concluir.
12. Clique em **Arquivo > Sair** ou clique no **X** vermelho localizado no canto para fechar o Fiery Impose.
13. O novo trabalho será salvo na lista EM ESPERA. Altere o número de cópias antes de enviar para imprimir.

Consulte o guia de instruções: [Automatizar o envio de trabalhos com ferramentas do Fiery](#) para conhecer as etapas de criação de uma predefinição de trabalho, configurar uma impressora virtual ou um Fiery Hot Folder para definir especificações de tíquete de trabalho, incluindo modelos de imposição para automatizar a maioria dos seus trabalhos. Eleve o nível da automatização com os fluxos de trabalho do Fiery JobFlow Base.



### Fluxo de trabalho Melhor ajuste para repetição de agrupamento

Esse fluxo de trabalho é útil para um trabalho repetido com várias páginas na folha. Funciona apenas com a repetição de agrupamento e calcula a quantidade de cópias para o usuário.

1. Selecione o arquivo **MnM\_business\_card\_portrait\_SAMPLE.pdf**, na lista EM ESPERA da Command WorkStation. Clique com o botão direito do mouse e selecione **Impose**.
2. No painel Configurações, selecione Agrupamento para o produto desejado. Abaixo da opção Agrupamento, selecione Repetir>Esquerda/Direita
3. Para a opção Tamanho do acabamento, selecione Definido pelo usuário.
4. Para Folha, selecione 11x17 ou A3.
5. Para Duplex, selecione Ativado.
6. Clique no botão Melhor ajuste para repetição de agrupamento 
7. Atribua as seguintes configurações de Melhor ajuste para repetição de agrupamento.
8. Defina o Número de produtos acabados como 1000.
9. Defina a Folha como 11x17 ou A3.
10. Defina a Orientação de layout como Automático.
11. Defina o Desperdício como 2.
12. Clique em OK.
13. A quantidade de cópias foi calculada automaticamente. Deve ser 65.
14. Clique em Arquivo > Salvar.
15. Em Salvar como, altere o nome do trabalho para Cartões de visita. Selecione Em espera no menu suspenso Onde. Clique em OK ao concluir.
16. Clique em Arquivo > Sair ou clique no X vermelho localizado no canto para fechar o Fiery Impose.
17. O novo trabalho é salvo na lista EM ESPERA e está pronto para ser impresso.



## EFI fuels success.

We develop breakthrough technologies for the manufacturing of signage, packaging, textiles, ceramic tiles, and personalized documents, with a wide range of printers, inks, digital front ends, and a comprehensive business and production workflow suite that transforms and streamlines the entire production process, increasing your competitiveness and boosting productivity. Visit [www.efi.com](http://www.efi.com) or call 650-357-3500 for more information.



Nothing herein should be construed as a warranty in addition to the express warranty statement provided with EFI products and services.

The APPS logo, AutoCal, Auto-Count, Balance, BESTColor, BioVu, BioWare, ColorPASS, Colorproof, ColorWise, Command WorkStation, CopyNet, Cretachrom, Cretaprint, the Cretaprint logo, Cretaprinter, Cretaroller, Digital StoreFront, DirectSmile, DocBuilder, DocBuilder Pro, DockNet, DocStream, DSFdesign Studio, Dynamic Wedge, EDOX, EFI, the EFI logo, Electronics For Imaging, Entrac, EPCount, EPPhoto, EPRegister, EPStatus, Estimate, ExpressPay, FabriVU, Fast-4, Fiery, the Fiery logo, Fiery Driven, the Fiery Driven logo, Fiery JobFlow, Fiery JobMaster, Fiery Link, Fiery Navigator, Fiery Prints, the Fiery Prints logo, Fiery Spark, FreeForm, Hagen, InktenSity, Inkware, LapNet, Logic, Metrix, MicroPress, MiniNet, Monarch, OneFlow, Pace, Pegasus, Pegasus Vision, PhotoXposure, PressVu, Printcafe, PrinterSite, PrintFlow, PrintMe, the PrintMe logo, PrintSmith, PrintSmith Site, PrintStream, Print to Win, Prograph, PSI, PSI Flexo, Radius, Remoteproof, RIPChips, RIP-While-Print, Screenproof, SendMe, Sincolor, Splash, Spot-On, TrackNet, UltraPress, UltraTex, UltraVu, UV Series 50, VisualCal, VUTEK, the VUTEK logo, and WebTools are trademarks of Electronics For Imaging, Inc. and/or its wholly owned subsidiaries in the U.S. and/or certain other countries.

All other terms and product names may be trademarks or registered trademarks of their respective owners, and are hereby acknowledged.

© 2018 ELECTRONICS FOR IMAGING, INC. ALL RIGHTS RESERVED. | [WWW.EFI.COM](http://WWW.EFI.COM)