

Guida pratica: Produrre block notes



Guida pratica: Produrre block notes

Descrizione delle funzioni

I blocchetti o bloc notes hanno un numero illimitato di usi: promemoria, blocchi di messaggi, moduli e blocchi personalizzati per promozioni e pubblicità.

Il server Fiery® può automatizzare la produzione di bloc notes. La funzione Pad Printing (Stampa blocco) riduce le attività di fascicolazione manuale degli stampati; è possibile stampare progetti piccoli e grandi con qualsiasi numero di fogli e di formati. Dai blocchetti ai calendari da tavolo, Pad Printing (Stampa blocco) consente di creare con rapidità e semplicità blocchi con qualsiasi numero di pagine.

Obiettivi

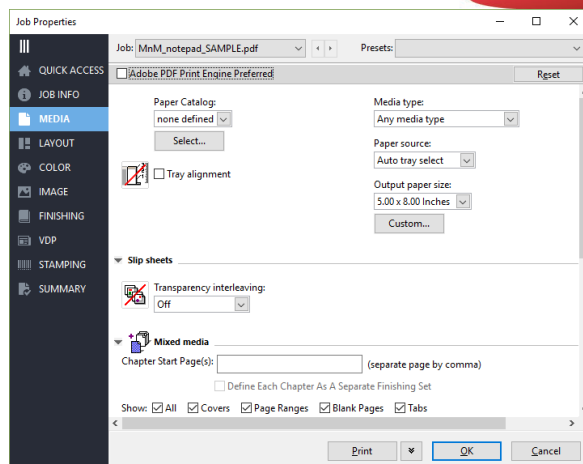
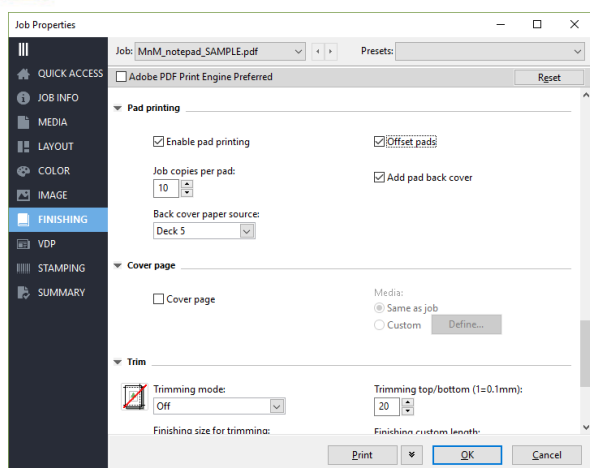
- Produrre un block notes utilizzando il flusso di lavoro di stampa blocco

Ulteriori risorse

Per ulteriori download di software, risorse di formazione e così via, consultare le [risorse online di Fiery](#).

Prima di iniziare

- Aprire Fiery Command WorkStation® 6 o versioni successive e collegarsi ad almeno un server Fiery con Fiery FS350 Pro.
- Collocare il file di esempio **MnM_notepad_SAMPLE.pdf** nella coda di attesa del server Fiery. Trascinare il file nell'elenco di attesa di Command WorkStation oppure usare l'opzione del menu Import (Importa) di Command WorkStation.
- Assicurarsi che stampante e server Fiery siano stati calibrati prima di eseguire qualsiasi stampa.



Comprendere il flusso di lavoro Pad Printing (Stampa blocco)

1. Selezionare il file **MnM_notepad_SAMPLE.pdf** nell'elenco di attesa di Command WorkStation. Fare clic con il pulsante destro del mouse per selezionare **Properties (Proprietà)**.
2. Nella finestra Proprietà del lavoro, fare clic sull'icona **Finishing (Finitura)**.
3. Scorrere verso in basso fino a Pad Printing (Stampa blocco), quindi selezionare la casella di controllo **Enable Pad Printing (Abilita stampa blocco)**.
4. Immettere **10** per Job Copies per pad (Copie lavoro per blocco). Il numero di copie può essere impostato su un numero compreso tra 1 e 999.
5. Selezionare la casella di controllo **Offset pads (Blocchi alternati)**.
6. Selezionare la casella di controllo **Add pad back cover (Aggiungi copertina post. blocco)**.

L'opzione Aggiungi copertina post. blocco non è disponibile per tutte le stampanti. È anche possibile utilizzare questa opzione insieme a quella Back cover paper source (Alimentazione copert. posteriore) per specificare il supporto della copertina.

7. Se la stampante supporta l'opzione Add back cover (Aggiungi copertina posteriore), selezionare il vassoio **Back Cover Paper Source (Alimentazione copert. posteriore)**.
8. Selezionare l'icona **Media (Supporti)** e selezionare le opzioni del supporto adeguate al flusso di lavoro.
9. Fare clic su **Print (Stampa)**.



EFI fuels success.

We develop breakthrough technologies for the manufacturing of signage, packaging, textiles, ceramic tiles, and personalized documents, with a wide range of printers, inks, digital front ends, and a comprehensive business and production workflow suite that transforms and streamlines the entire production process, increasing your competitiveness and boosting productivity. Visit www.efi.com or call 650-357-3500 for more information.



Nothing herein should be construed as a warranty in addition to the express warranty statement provided with EFI products and services.

The APPS logo, AutoCal, Auto-Count, Balance, BESTColor, BioVu, BioWare, ColorPASS, Colorproof, ColorWise, Command WorkStation, CopyNet, Cretachrom, Cretaprint, the Cretaprint logo, Cretaprinter, Cretaroller, Digital StoreFront, DirectSmile, DocBuilder, DocBuilder Pro, DockNet, DocStream, DSFdesign Studio, Dynamic Wedge, EDOX, EFI, the EFI logo, Electronics For Imaging, Entrac, EPCount, EPPhoto, EPRegister, EPStatus, Estimate, ExpressPay, FabriVU, Fast-4, Fiery, the Fiery logo, Fiery Driven, the Fiery Driven logo, Fiery JobFlow, Fiery JobMaster, Fiery Link, Fiery Navigator, Fiery Prints, the Fiery Prints logo, Fiery Spark, FreeForm, Hagen, Inktenzity, Inkware, LapNet, Logic, Metrix, MicroPress, MiniNet, Monarch, OneFlow, Pace, Pegasus, Pegasus Vision, PhotoXposure, PressVu, Printcafe, PrinterSite, PrintFlow, PrintMe, the PrintMe logo, PrintSmith, PrintSmith Site, PrintStream, Print to Win, Prograph, PSI, PSI Flexo, Radius, Remoteproof, RIPChips, RIP-While-Print, Screenproof, SendMe, Sincolor, Splash, Spot-On, TrackNet, UltraPress, UltraTex, UltraVu, UV Series 50, VisualCal, VUTEK, the VUTEK logo, and WebTools are trademarks of Electronics For Imaging, Inc. and/or its wholly owned subsidiaries in the U.S. and/or certain other countries. All other terms and product names may be trademarks or registered trademarks of their respective owners, and are hereby acknowledged.