

Instructies: Notitieblokken produceren



Instructies: Notitieblokken produceren

Overzicht van de functies

Kladblokken en notitieblokken hebben een eindeloos aantal toepassingen. Ze kunnen worden gebruikt voor memo's, berichten of formulieren, en als notitieblok met een persoonlijk tintje als promotie- en advertentiemateriaal.

De Fiery®-server kan de productie van notitieblokken automatiseren. De functie Blok afdrukken minimaliseert het handmatig collationeren van de afgedrukte uitvoer en maakt het mogelijk grote en kleine projecten af te drukken met zoveel vellen als u wenst en in vele formaten. Met Blok afdrukken kunt u snel en gemakkelijk blokken afdrukken met elk gewenst aantal vellen, van de kleinste zaknotitieblokjes tot grote bureaulenders.

Doelstellingen

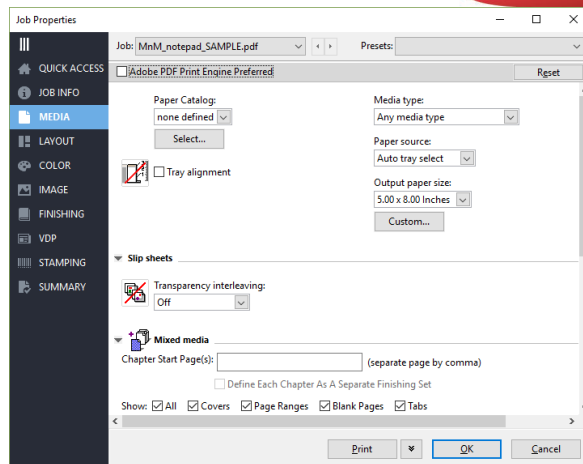
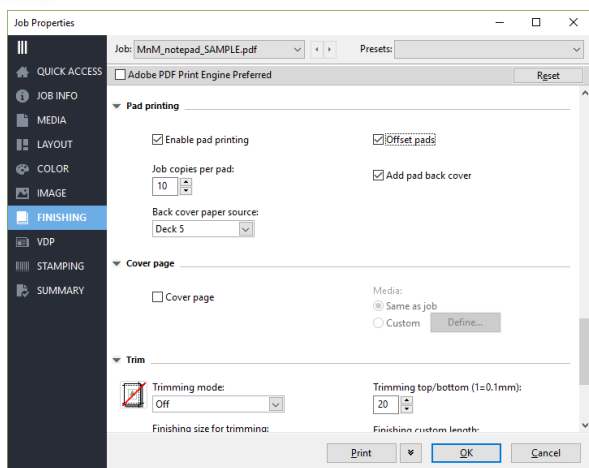
- Een kladblok produceren met de workflow Blok afdrukken

Aanvullende bronnen

Zie de [Fiery Online Resources](#) voor aanvullende软件下载, trainingsmateriaal en meer.

Voordat u begint

- Open Fiery Command WorkStation® 6 of later en maak een verbinding met ten minste één Fiery-server waarop Fiery FS350 Pro wordt uitgevoerd.
- Plaats het voorbeeldbestand **MnM_notepad_SAMPLE.pdf**, in de wachtrij Geblokkeerd van de Fiery-server. Sleep het bestand naar de lijst Geblokkeerd van Command WorkStation of gebruik de menuoptie Importeren van Command WorkStation.
- Zorg ervoor dat de printer en de Fiery-server zijn gekalibreerd voordat u afdrukt.



Workflow Blok afdrukken

1. Selecteer het bestand **MnM_notepad_SAMPLE.pdf** in de lijst Geblokkeerd van Command WorkStation. Klik met de rechtermuisknop om **Eigenschappen** te selecteren.
2. Klik in het venster Taakeigenschappen op het pictogram **Afwerken**.
3. Schuif omlaag naar Blok afdrukken en selecteer het vakje **Blok afdrukken inschakelen**.
4. Voer **10** in bij Aantal taken per blok. Het aantal exemplaren kan worden ingesteld tussen 1-999.
5. Selecteer het vakje **Blokken verschuiven**.
6. Selecteer het vakje **Achteromslag aan blok toevoegen**.

De optie Achteromslag aan blok toevoegen is niet op alle printers beschikbaar. Wanneer u deze optie gebruikt, kunt u ook de optie Papierbron achteromslag gebruiken om de omslagmedia in te stellen.

7. Als uw printer de optie Achteromslag toevoegen ondersteunt, selecteert u de lade **Papierbron achteromslag**.
8. Klik op het pictogram **Media** en selecteer de mediaopties voor uw workflow.
9. Klik op **Afdrukken**.



EFI fuels success.

We develop breakthrough technologies for the manufacturing of signage, packaging, textiles, ceramic tiles, and personalized documents, with a wide range of printers, inks, digital front ends, and a comprehensive business and production workflow suite that transforms and streamlines the entire production process, increasing your competitiveness and boosting productivity. Visit www.efi.com or call 650-357-3500 for more information.



Nothing herein should be construed as a warranty in addition to the express warranty statement provided with EFI products and services.

The APPS logo, AutoCal, Auto-Count, Balance, BESTColor, BioVu, BioWare, ColorPASS, Colorproof, ColorWise, Command WorkStation, CopyNet, Cretachrom, Cretaprint, the Cretaprint logo, Cretaprinter, Cretaroller, Digital StoreFront, DirectSmile, DocBuilder, DocBuilder Pro, DockNet, DocStream, DSFdesign Studio, Dynamic Wedge, EDOX, EFI, the EFI logo, Electronics For Imaging, Entrac, EPCount, EPPhoto, EPRegister, EPStatus, Estimate, ExpressPay, FabriVU, Fast-4, Fiery, the Fiery logo, Fiery Driven, the Fiery Driven logo, Fiery JobFlow, Fiery JobMaster, Fiery Link, Fiery Navigator, Fiery Prints, the Fiery Prints logo, Fiery Spark, FreeForm, Hagen, InktenSity, Inkware, LapNet, Logic, Metrix, MicroPress, MiniNet, Monarch, OneFlow, Pace, Pegasus, Pegasus Vision, PhotoXposure, PressVu, Printcafe, PrinterSite, PrintFlow, PrintMe, the PrintMe logo, PrintSmith, PrintSmith Site, PrintStream, Print to Win, Prograph, PSI, PSI Flexo, Radius, Remoteproof, RIPChips, RIP-While-Print, Screenproof, SendMe, Sincolor, Splash, Spot-On, TrackNet, UltraPress, UltraTex, UltraVu, UV Series 50, VisualCal, VUTEK, the VUTEK logo, and WebTools are trademarks of Electronics For Imaging, Inc. and/or its wholly owned subsidiaries in the U.S. and/or certain other countries. All other terms and product names may be trademarks or registered trademarks of their respective owners, and are hereby acknowledged.