

Návod:

Použití předtiskových nástrojů na serveru Fiery k řešení potíží se soubory



Návod: Použití předtiskových nástrojů na serveru Fiery

Přehled funkce

Balíček Fiery® Graphic Arts Package, Premium Edition, představuje profesionální sadu nástrojů, která možnosti serveru Fiery rozšiřuje o sadu funkcí k softwarovému nátisku, předtisku a řešení potíží se soubory zákazníků.

Předtisková kontrola je nejrychlejší a nejvíce intuitivní nástroj svého druhu na trhu, vytvořený speciálně pro digitální barevný tisk. Slouží k vyhledání nejběžnějších chyb a k zajištění úspěšného tisku souborů v tiskovém modulu Fiery Driven™.

Předtisková kontrola představuje rychlý proces, který nesnižuje výkon serveru Fiery, protože se provádí odděleně od zpracování úlohy. Sestavu předtiskové kontroly uvidí uživatel na obrazovce do několika vteřin. Podle barevného kódování a ikon v sestavě je okamžitě zřejmé, zda úloha obsahuje chyby a jaký je stav každé kontrolované oblasti.

Nástroj Postflight zajišťuje analýzu zpracovaných souborů například formátu Adobe® PostScript®, PDF, DCS2 a dalších. Slouží ke kontrole kvality v předtiskovém pracovním postupu. Sestava Postflight je nástrojem, který operátorům umožňuje řešit předchozí problémy s barvou ve vytištěné úloze. Lze ji také využít preventivně.

Nástroj Fiery ImageViewer poskytuje přesnou kontrolu nad tvorbou a použitím barevné křivky. Křivky lze použít na vlastnosti úlohy a umožňují použití vlastních nebo továrních oprav křivek bez potřeby otevření nástroje ImageViewer.

Cíle

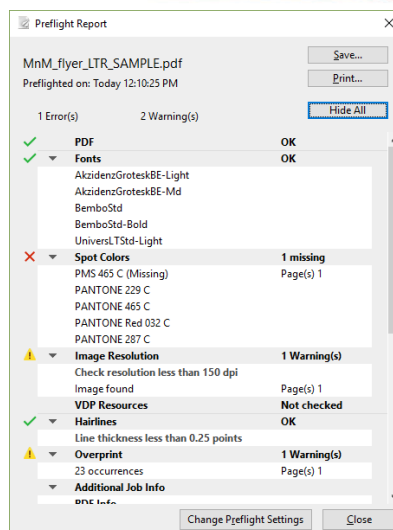
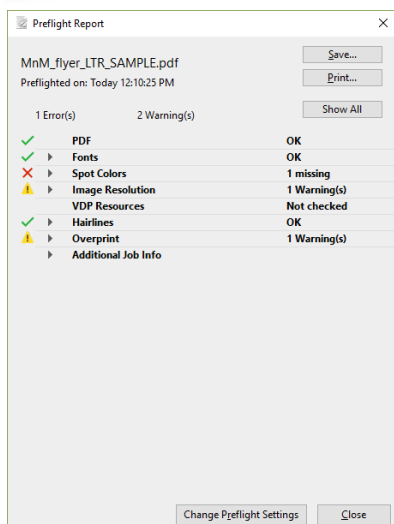
- Předtisková kontrola úlohy
- Funkce Postflight úlohy
- Použití křivek nástroje ImageViewer v okně Vlastnosti úlohy

Další zdroje

Pro další stahování softwaru, zdroje školení a další funkce přejděte do služby [Online zdroje Fiery](#).

Než začnete

- Otevřete aplikaci Fiery Command WorkStation® 6 nebo novější a připojte se k alespoň jednomu serveru Fiery se systémem Fiery FS350/FS350 Pro.
- Pro systém Fiery FS350 aktivujte sadu Fiery Productivity Package.
- Pro systém Fiery FS350 Pro aktivujte sadu Graphic Arts Package, Premium Edition.
- Ukázkový soubor **MnM_flyer_LTR_SAMPLE.pdf** nebo **MnM_flyer_A4_SAMPLE.pdf** uložte do fronty podržených úloh serveru Fiery. Soubor přetáhněte do seznamu podržených úloh aplikace Command WorkStation, případně použijte možnost importu v nabídce aplikace Command WorkStation.
- Před tiskem jakéhokoli výstupu musí proběhnout kalibrace tiskárny i serveru Fiery.



Předtisková kontrola úlohy

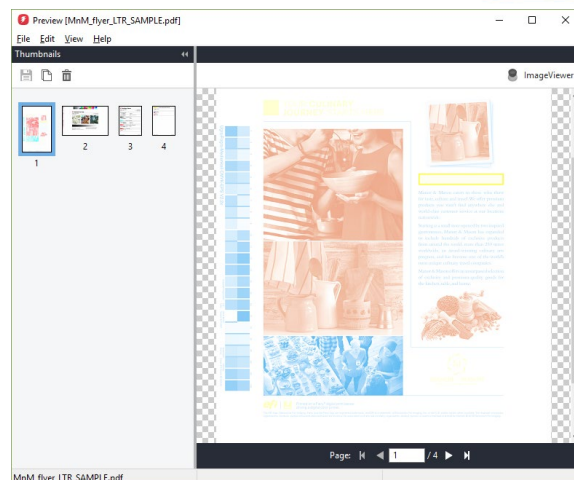
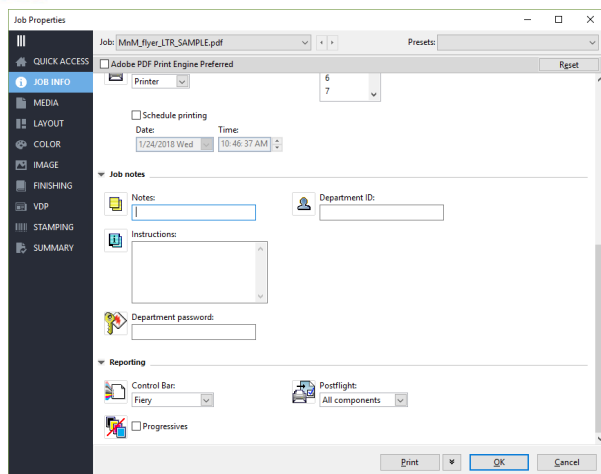
1. Vyberte soubor **MnM_flyer_LTR_SAMPLE.pdf** nebo **MnM_flyer_A4_SAMPLE.pdf** v seznamu podržených úloh aplikace Command WorkStation. Následně klikněte pravým tlačítkem a vyberte položku **Preflight**.
2. Vyberte nastavení každé zaškrtnuté položky předtiskové kontroly a úroveň oznámení (Závažná, nebo Varování). V tomto příkladu použijte následující výchozí nastavení.
 - a. Při první kritické chybě zastavit předtiskovou kontrolu: **Vypnuto**
 - b. Písma: Chybějící písma – **Zapnuto, závažné**. Zkontrolovat přítomnost písma Courier – **Zapnuto, varování**
 - c. Přímé barvy: Chybějící přímé barvy – **Zapnuto, závažné**
 - d. Rozlišení obrazu: Zkontrolovat rozlišení menší než 150 dpi (150 dpi je výchozí) – **Zapnuto, varování**
 - e. Prostředky VDP: Chybějící prostředky – **Vypnuto**. Předtisková kontrola pouze prvních 10 záznamů – **Vypnuto**
 - f. Vlasové čáry: Čáry o menší tloušťce než 0,25 bodů (0,25 je výchozí) – **Zapnuto, varování**
 - g. Přetisk: Zjišťovat přetisk – **Zapnuto, varování**

*Chcete-li některé nastavení předtiskové kontroly použít v budoucnu, uložte je formou **předvolby**.*

3. Předtiskovou kontrolu lze u úlohy použít kliknutím na položku **Preflight**.
4. Vygeneruje se a zobrazí sestava předtiskové kontroly. Podrobnější sestavu zobrazíte kliknutím na položku **Zobrazit vše**.
5. V tomto příkladu byla nalezena jedna chyba pro chybějící přímou barvu PMS 465 C. Jedno varování, že rozlišení obrázku je menší než 150 dpi a další varování, že tato úloha obsahuje přetisky. Tyto chyby je třeba opravit před vytištěním úlohy.

*Problém s chybějící přímou barvou lze vyřešit přidáním do knihovny přímých barev Fiery. Prostudujte si návod **Zachycení přímých barev a jejich přesná reprodukce (FS350_How-To_Capture_spot_colors and reproduce them accurately)**.*

6. Kliknutím na položku **Uložit** umožníte uložení nastavení předtiskové kontroly do souboru PDF a sdílení.
7. Po dokončení kontroly sestavy předtiskové kontroly klikněte na tlačítko **Zavřít**.



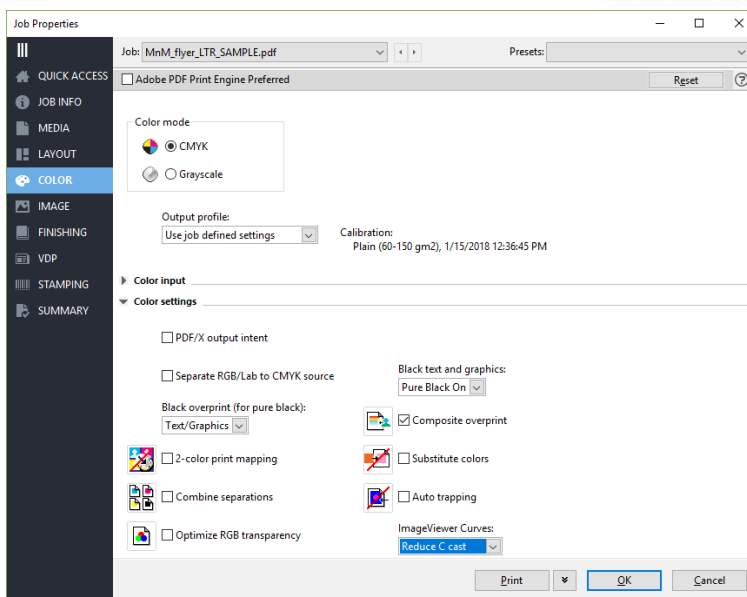
Funkce Postflight úlohy

1. Vyberte soubor **MnM_flyer_LTR_SAMPLE.pdf** nebo **MnM_flyer_A4_SAMPLE.pdf** v seznamu podržených úloh aplikace Command WorkStation. Pak kliknutím pravým tlačítkem vyberte položku **Vlastnosti**.
2. Klikněte na ikonu **Informace o úloze**.
3. V části Generování sestav vyberte položku **Kontrolní proužek** a použijte ho na rozevírací nabídku.
4. Pro **Postflight** vyberte úroveň hlášení pro úlohu.
5. V tomto příkladu vyberte možnost **Všechny součásti**, aby se vygenerovala kompletní sestava, včetně stručné zprávy, zkušební stránky a barevně kódovaných stránek.
6. Klikněte na ikonu **Média**.
7. V části Velikost výstupního papíru vyberte **11x17** nebo **A3**.
8. Kliknutím na položku **Tisk** použijte vlastnosti úlohy a úlohu vytiskněte.
9. Úloha se vytiskne s kompletní sestavou Postflight. Sestava Postflight bude obsahovat barevně zakódované prvky na stránce podle typu použitých barevných dat.

Barevné kódy sestavy Postflight jsou následující:

- Červené objekty představují objekty RGB (RGB zařízení)
- Azurové objekty představují objekty CMYK (CMYK zařízení)
- Žluté objekty představují objekty pojmenovaných barev (přímé barvy)
- Černé objekty představují šedé objekty (šedá zařízení)

10. V sestavě barevně kódovaných stránek si projděte žluté objekty, abyste určili umístění chybějící přímé barvy.
11. Kompletní zpráva bude také zahrnovat sestavu Postflight s údaji o nastavení barev, pomocí nichž se úloha vytiskla, a nástroji, pomocí nichž lze výstup barev upravit.



Použití křivek nástroje ImageViewer v okně Vlastnosti úlohy

1. Vyberte soubor **MnM_flyer_LTR_SAMPLE.pdf** nebo **MnM_flyer_A4_SAMPLE.pdf** v seznamu podržených úloh aplikace Command WorkStation. Pak kliknutím pravým tlačítkem vyberte položku **Vlastnosti**.
2. Klikněte na ikonu **Barva**.
3. V nabídce **Nastavení barev > ImageViewer Curves** vyberte jednu z dostupných předvoleb.
4. Pro tento příklad zvolte jedno z výchozích nastavení křivky.
5. Kliknutím na položku **Tisk** odešlete úlohu a zobrazte výstup. Nebo vyberte možnost **Zpracovat a podržet** a zobrazte rastrovaný soubor v náhledu.

Nastavení výchozí křivky nevyžaduje sadu Fiery Graphic Arts Package, Premium Edition nebo Fiery Productivity Package.

Výchozí křivka obsahuje: Světlejší světla, posílení středních tónů, detaily ve stínech, omezit nádech C, omezit nádech M a omezit nádech Y.

Vlastní křivky se vytváří a ukládají v nástroji Fiery ImageViewer, který vyžaduje sadu Fiery Graphic Arts Package, Premium Edition nebo Fiery Productivity Package. Vlastní křivky lze použít v nástroji ImageViewer nebo ve vlastnostech úlohy.

EFI fuels success.

We develop breakthrough technologies for the manufacturing of signage, packaging, textiles, ceramic tiles, and personalized documents, with a wide range of printers, inks, digital front ends, and a comprehensive business and production workflow suite that transforms and streamlines the entire production process, increasing your competitiveness and boosting productivity. Visit www.efi.com or call 650-357-3500 for more information.



Nothing herein should be construed as a warranty in addition to the express warranty statement provided with EFI products and services.

The APPS logo, AutoCal, Auto-Count, Balance, BESTColor, BioVu, BioWare, ColorPASS, Colorproof, ColorWise, Command WorkStation, CopyNet, Cretachrom, Cretaprint, the Cretaprint logo, Cretaprinter, Cretaroller, Digital StoreFront, DirectSmile, DocBuilder, DocBuilder Pro, DockNet, DocStream, DSFdesign Studio, Dynamic Wedge, EDOX, EFI, the EFI logo, Electronics For Imaging, Entrac, EPCount, EPPhoto, EPRegister, EPStatus, Estimate, ExpressPay, FabriVU, Fast-4, Fiery, the Fiery logo, Fiery Driven, the Fiery Driven logo, Fiery JobFlow, Fiery JobMaster, Fiery Link, Fiery Navigator, Fiery Prints, the Fiery Prints logo, Fiery Spark, FreeForm, Hagen, Inktenzity, Inkware, LapNet, Logic, Metrix, MicroPress, MiniNet, Monarch, OneFlow, Pace, Pecas, Pecas Vision, PhotoXposure, PressVu, Printcafe, PrinterSite, PrintFlow, PrintMe, the PrintMe logo, PrintSmith, PrintSmith Site, PrintStream, Print to Win, Prograph, PSI, PSI Flexo, Radius, Remoteproof, RIPChips, RIP-While-Print, Screenproof, SendMe, Sincolor, Splash, Spot-On, TrackNet, UltraPress, UltraTex, UltraVu, UV Series 50, VisualCal, VUTEK, the VUTEK logo, and WebTools are trademarks of Electronics For Imaging, Inc. and/or its wholly owned subsidiaries in the U.S. and/or certain other countries. All other terms and product names may be trademarks or registered trademarks of their respective owners, and are hereby acknowledged.